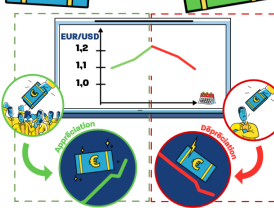


TAUX DE CHANGE

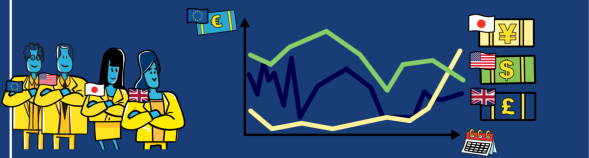
« Prix d'une monnaie par rapport à une autre »

1 EUR/USD = 1,10



LES RÉGIMES DE CHANGE

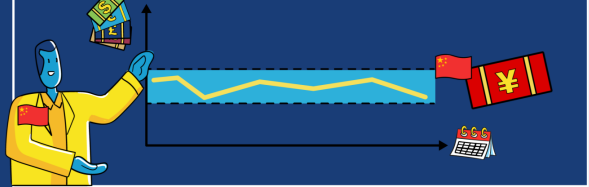
RÉGIME DE CHANGE FLOTTANT



RÉGIME DE CHANGE FIXE



RÉGIME INTERMÉDIAIRE

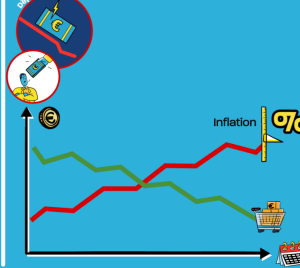


FACTEURS INFLUENÇANT LE TAUX DE CHANGE

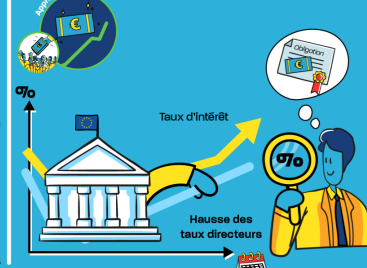
SITUATION COMMERCIALE DU TERRITOIRE



INFLATION EXCESSIVE



POLITIQUE MONÉTAIRE



ÉVENTUELLES INTERVENTIONS DE LA BANQUE CENTRALE



SPÉCULATION



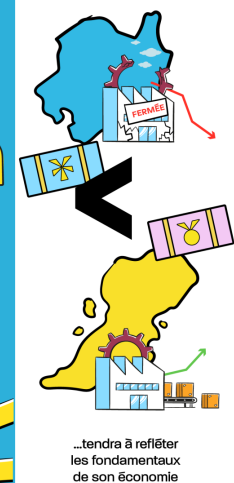
TENSIONS INTERNATIONALES OU CRISES



SUR LE LONG TERME

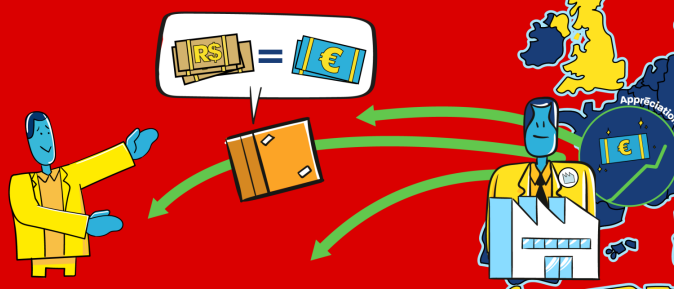


La valeur d'une monnaie...



CONSÉQUENCES DE L'ÉVOLUTION DU TAUX DE CHANGE

COMPÉTITIVITÉ DES ENTREPRISES EXPORTATRICES



POUVOIR D'ACHAT DES MÉNAGES

