
LES MOYENS DE PAIEMENT

ET LES SYSTÈMES D'ÉCHANGE ET DE RÈGLEMENT

1998



SOMMAIRE

	Pages
1 – Note préliminaire	5
2 – Structures bancaires	7
3 – Monnaie fiduciaire	9
4 – Monnaie scripturale	
4.1 Instruments	15
4.2 Systèmes interbancaires	41
4.3 Statistiques d'Outre-Mer	49
4.4 Cartes	57
4.5 Fichiers	65
5 – Gros montants	
5.1 Instruments	67
5.2 Systèmes interbancaires	69
6 – Comparaisons internationales	73
7 – Aide-mémoire	83
8 – Annexes	85

1. NOTE PRÉLIMINAIRE

Objet

Établi par la Banque de France, ce document statistique constitue un outil de travail destiné à fournir, chaque année, une description de la situation des moyens de paiement en France métropolitaine et dans les DOM-TOM, et quelques données permettant des comparaisons internationales.

Champ d'observation

Le champ d'observation du présent annuaire concerne :

- les instruments de la monnaie fiduciaire (billets, espèces métalliques, retraits d'espèces effectués auprès des guichets traditionnels, DAB et GAB);
- les instruments de paiement scripturaux (chèques, virements, avis de prélèvement, TIP, effets de commerce, LCR y compris les Billets à Ordre-Relevé, paiements par cartes) qu'ils empruntent ou non des circuits «officiels» d'échanges interbancaires (chambre de compensation des banquiers de Paris, chambres de compensation de province, ordinateur de compensation¹, système interbancaire de télécompensation, centres régionaux d'échange d'images-chèques, système national de paiements par cartes bancaires, Banque de France pour quelques valeurs échangées hors compensation, SAGITTAIRE², TBF³, SNP⁴)

Les établissements bancaires, impliqués dans la mise à disposition de ces instruments, leur émission ou leur gestion, comprennent les établissements de crédit tels que définis par la Loi du 24 janvier 1984, dite «Loi Bancaire» et par la "Loi MAF" de juillet 1996, mais aussi un certain nombre d'organismes visés spécifiquement par l'article 8 de cette dernière : Trésor Public, services financiers de La Poste, Banque de France (Cf. Tableau 1.10 qui donne un aperçu des structures bancaires à la fin de l'année sous revue).

L'ensemble des observations portant sur des séries statistiques rétrospectives est limité à la France, à Monaco, et aux DOM-TOM.

Les tableaux de comparaisons internationales retracent la situation des moyens de paiement en 1997.

Terminologie

Lorsque le terme réseau est utilisé, il désigne un grand établissement ou un groupe d'établissements constituant vis-à-vis de la clientèle un ensemble homogène comportant des règles communes de gestion (par exemple, Société Générale, Crédit Agricole, La Poste...). Ainsi, certaines cartes bancaires de retraits d'espèces peuvent ne donner accès qu'aux DAB et GAB du réseau; les statistiques correspondantes comportent la mention «retraits internes à un même réseau».

Source

Les statistiques sont obtenues :

- soit directement auprès des organismes «officiels» (Banque de France, Chambre de compensation des banquiers de Paris, GSIT et Groupement des cartes bancaires) qui en assurent le suivi permanent en sous-produit de leur activité et concernent alors :

- la monnaie fiduciaire, à l'exception des retraits d'espèces aux guichets et des retraits aux DAB et GAB internes à un même réseau effectués avec une autre carte que la carte à usage interbancaire;
- les instruments de la monnaie scripturale qui transitent par les circuits d'échanges interbancaires y compris les transactions par cartes;

¹L'ordinateur de compensation a été fermé en 1994.

²Système Automatique de Gestion Intégrée par Télétransmission de Transaction Avec Imputation de Règlements «Étranger». Ce système a été fermé en juin 1998.

³Transferts Banque de France.

⁴Système Net Protégé.

- soit à partir d'une enquête menée par la Banque de France auprès des grands établissements pour les instruments non recensés dans les circuits d'échanges interbancaires. Les informations chiffrées correspondantes doivent être interprétées avec prudence dans la mesure où elles ne constituent que des ordres de grandeur. En effet, si les grands établissements interrogés fournissent un échantillon des plus représentatifs, il convient de ne pas perdre de vue qu'il a été, dans certain cas, procédé à des comptages sur des périodes limitées dans le temps pour établir les évaluations;

- soit auprès de la Banque Centrale Européenne ;

- soit auprès de la Banque des Règlements Internationaux ;

- soit auprès de l'Institut d'émission des départements d'Outre-Mer.

Périodicité et rétrospective des séries

La périodicité des statistiques est annuelle. Une rétrospective des séries est fournie pour les quatre années précédant la période sous revue. Les tableaux n° 1 (sur les structures bancaires), et 34 (qui fournit le détail de l'activité, par site, des centres régionaux d'échanges d'images-chèques), les tableaux 26 et 27 (relatifs aux résultats de l'enquête sur les principaux instruments de paiement échangés hors des systèmes interbancaires), ainsi que les tableaux 39 (système interbancaire de compensation automatisée dans les départements d'outre-mer) et 40.1 et 40.2 (trafic du système interbancaire régional de compensation automatisée dans les départements d'Outre-Mer) ne sont établis que pour l'année étudiée. Le graphe indiquant la part des billets et monnaies dans les moyens de paiement remonte en revanche à l'année 1978 afin de mettre en évidence une évolution sur une longue période.

Révision de données

Quelques statistiques sont susceptibles d'être modifiées d'un annuaire à l'autre; les données révisées sont alors signalées par un astérisque.

Avis au lecteur

La collecte des données figurant dans le CLIP 1998 s'est échelonnée de janvier à août 1999.

De ce fait, certaines données, bien que recueillies aux meilleures sources professionnelles, présentent un caractère provisoire ou correspondent à des estimations qui ont fait l'objet de révisions connues trop tardivement pour qu'il ait été possible d'en tenir compte dans le présent document.

*

**

2.STRUCTURES BANCAIRES

- A fin 1998

Numéros des tableaux	Pages
1	8

STRUCTURES BANCAIRES A FIN 1998

Catégories d'établissements	Nombre d'établissements	Nombre de guichets permanents	Comptes à vue de clientèle (1)		Comptes à terme (1) et comptes sur livrets (2)	
			Nombre (milliers)	Encours (3)	Nombre (milliers)	Encours (3)
Banques AFB (a)	306	10 137	19 517	686,6	23 870	452,3
Banques mutualistes ou coopératives (a)	124	10 989	24 931	476,9	43 306	603,1
Caisses d'épargne et de prévoyance (a).....	34	4 217	9 838	75,7	39 537	621,3
Caisses de Crédit municipal (a) (6)	21	85	79	ND	23	ND
Sociétés financières (a) (7).....	645	ND	ND	21,2	ND	18,9
Institutions financières spécialisées et assimilées (b) (4) (7)	26	ND	ND	-	ND	-
Banque de France (c).....	1	211	81	4,0	-	-
La Poste (c) et Caisse nationale d'épargne (c).....	1	17 025	10 089	179,4	26 868	511,0
Trésor public (c)	1	4013	820	223,5	60	19,5
Caisse des dépôts et consignations (c) (5).....	1	3	ND	93,9	ND	40,8
Entreprises d'investissement (c) ...	65	ND	ND	ND	ND	ND

Source : - .

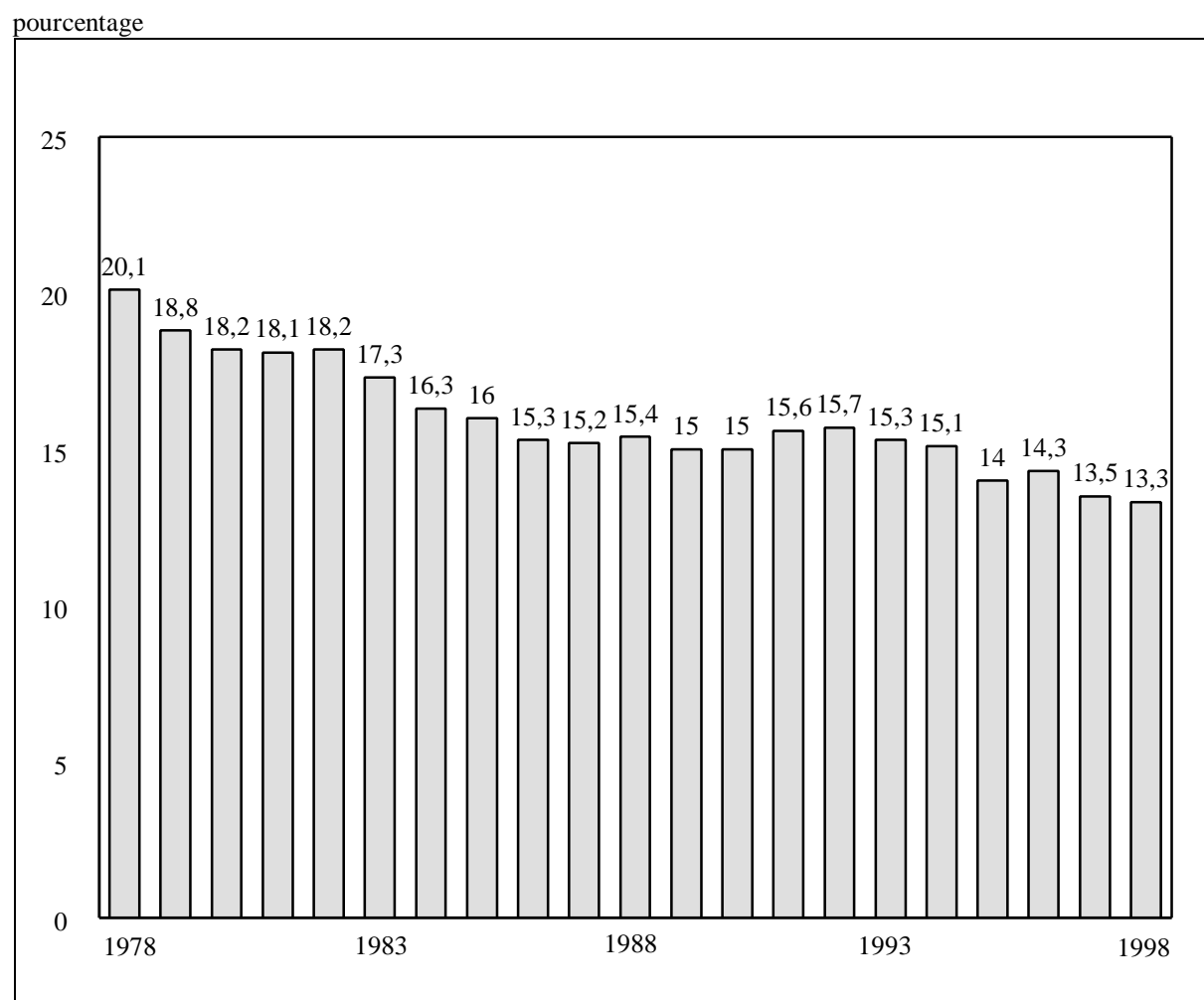
- (a) Etablissements soumis à la Loi bancaire et à la loi MAF (marché des activités financières).
- (b) Les institutions financières spécialisées et assimilées relèvent de la loi bancaire à l'exception de la Caisse nationale des télécommunication et de la Caisse nationale des autoroutes.
- (c) Etablissements ne relevant pas directement de la Loi bancaire et de la Loi MAF (marché des activités financières).
- (1) En francs et en devises.
- (2) Comptes créditeurs à terme en francs et en devises, comptes sur livrets (livrets A et bleus, livrets soumis à l'impôt, autres comptes d'épargne à régime spécial, livrets d'épargne populaire, comptes pour le développement industriel - Codevi, comptes et plans d'épargne logement).
- (3) Encours calculés à partir du montant des soldes créditeurs des comptes. En milliards de francs.
- (4) Crédit local de France (CLF), Comptoir des entrepreneurs (CDE), Caisse française de développement (CFR), Crédit foncier de France (CFF), Crédit d'équipement des petites et moyennes entreprises (CEPME), Sociétés de développement régional (SDR), Sociétés de bourse françaises, Matif SA, Caisse nationale des télécommunications (CNT) et Caisse nationale des autoroutes.
- (5) Caisse des dépôts et consignations (CDC) et Caisse de garantie pour le logement social (CGLS).
- (6) A compter du 01.01.98, les encours de comptes à vue et à terme de la Caisse de Crédit Municipal ne sont plus communiqués.
- (7) A compter du 01.01.98, les encours de comptes à vue et à terme des sociétés financières et des institutions financières spécialisées et assimilées sont globalisés.

3.MONNAIE FIDUCIAIRE

	Numéros des tableaux	Pages
• Place des billets et monnaies dans les moyens de paiement	2	11
• Répartition par coupure de la circulation utile des pièces		
– En nombre	3.1	12
– En montant	3.2	12
• Répartition par coupure de la circulation des billets		
– En nombre	4.1	13
– En montant	4.2	13
• Retraits d'espèces		
– Ensemble des retraits d'espèces	5	14
– Retraits d'espèces aux guichets	5.1	14
– Ensemble des retraits d'espèces aux DAB et GAB	5.2	14

PLACE DES BILLETS ET MONNAIES DANS LES MOYENS DE PAIEMENT

Part en fin d'année des billets et monnaies dans l'agrégat monétaire M1 (1)



Source :

(1) Les agrégats monétaires regroupent des actifs détenus par les seuls agents financiers résidents; M1 se compose des billets et monnaies et des dépôts à vue en francs (cf. statistiques monétaires).

RÉPARTITION PAR COUPURE DE LA CIRCULATION UTILE DES PIÈCES

TABLEAU 3.1

en nombre

(en millions de coupures)

	1994		1995		1996		1997		1998	
		%		%		%		%		%
20 F	40	0,3	46	0,3	49	0,3	48	0,3	45	0,3
10 F BI	755	5	760	4,8	784	4,8	820	4,9	852	4,9
5 F	394	2,6	407	2,6	411	2,5	425	2,5	436	2,5
2 F	455	3	478	3,0	505	3,1	522	3,1	553	3,1
1 F	1 750	11,5	1 765	11,2	1 788	11,0	1 815	10,7	1 835	10,5
1/2 F	1 314	8,7	1 367	8,8	1 385	8,6	1 440	8,5	1 502	8,6
20 C	2 799	18,5	2 916	18,6	3 013	18,6	3 202	19,0	3 322	18,9
10 C	3 804	25,1	4 000	25,5	4 196	25,9	4 387	26,0	4 649	26,5
5 C	3 833	25,3	3 966	25,2	4 092	25,2	4 217	25,0	4 338	24,7
TOTAL	15 144	100	15 705	100	16 223	100	16 876	100	17 532	100

TABLEAU 3.2

en valeur

(en millions de FRF)

	1994		1995		1996		1997		1998	
		%		%		%		%		%
20 F	811	5,5	928	6,1	972	6,2	952	5,9	898	5,4
10 F BI	7 546	51,1	7 600	50,2	7 838	50,3	8 203	50,8	8 522	51,2
5 F	1 968	13,3	2 037	13,5	2 057	13,2	2 125	13,2	2 182	13,1
2 F	910	6,2	955	6,3	1 011	6,5	1 043	6,5	1 106	6,7
1 F	1 750	11,8	1 765	11,7	1 788	11,5	1 815	11,2	1 835	11,0
1/2 F	657	4,4	684	4,5	692	4,4	720	4,5	751	4,5
20 C	560	3,8	583	3,8	603	3,9	640	3,9	664	4,0
10 C	380	2,6	400	2,6	420	2,7	439	2,7	465	2,8
5 C	192	1,3	198	1,3	205	1,3	211	1,3	217	1,3
TOTAL	14 774	100	15 150	100	15 586	100	16 148	100	16 640	100

Source :

RÉPARTITION PAR COUPURE DE LA CIRCULATION UTILE DES BILLETS

TABLEAU 4.1

en nombre

(en milliers de coupures)

	1994		1995		1996		1997		1998	
		%		%		%		%		%
500 F Pascal	259 853	19,6	127 871	9,4	69 073	5,2	16 454	1,2	9 837	0,8
500 F Curie	-		120 761	8,8	189 372	14,1	250 331	18,7	276 477	21,1
200 F Mont	404 771	30,5	436 539	32	375 227	27,9	105 041	7,8	22 955	1,8
200 F Gfl	-	-	-	-	54 016	4,0	320 890	23,9	397 523	30,3
100 F Delac.	482 574	36,3	497 630	36,4	482 550	35,9	455 636	34,0	102 761	7,8
100 F Cézan.	-	-	-	-	-	-	15 734	1,2	323 772	24,7
50 F Quentin	38 787	2,9	28 808	2,1	13 479	1,0	12 083	0,9	11 137	0,8
50 F St Ex.	90 999	6,8	101 998	7,5	107 619	8,0	113 126	8,4	115 323	8,8
20 F	51 594	3,9	51 509	3,8	52 191	3,9	52 630	3,9	50 761	3,9
TOTAL	1 328 578	100	1 365 116	100	1 343 527	100	1 341 925	100	1 310 546	100

TABLEAU 4.2

en valeur

(en millions de FRF)

	1994		1995		1996		1997		1998	
		%		%		%		%		%
500 F Pascal	129 927	48,7	63 936	23,8	34 536	12,8	8 227	3,0	4 918	1,8
500 F Curie	-		60 381	22,4	94 686	35,0	125 165	45,8	138 239	49,9
200 F	80 954	30,4	87 308	32,5	75 045	27,8	21 008	7,7	4 591	1,6
200 F Gfl	-	-	-	-	10 803	4,0	64 178	23,5	79 505	28,7
100 F Delac.	48 257	18,1	49 763	18,5	48 255	17,8	45 564	16,7	10 276	3,7
100 F Cézan.	-	-	-	-	-	-	1 573	0,6	32 377	11,7
50 F Quentin	1 939	0,7	1 440	0,5	674	0,2	604	0,2	557	0,2
50 F St Ex.	4 550	1,7	5 100	1,9	5 381	2,0	5 656	2,1	5 766	2,0
20 F	1 032	0,4	1 030	0,4	1 044	0,4	1 053	0,4	1 015	0,4
TOTAL	266 659	100	268 958	100	270 424	100	273 028	100	277 244	100

Source :

RETRAITS D'ESPÈCES

TABLEAU 5

Ensembles des retraits d'espèces

	1994	1995	1996	1997	1998
Nombre des retraits (en milliers)	996 394	1 071 917	1 311 956	1 401 976	1 423 475
Montant total des retraits (en millions de F) ...	694 909	685 817	949 841	996 270	963 090
Montant moyen (en F courants)	697	640	724	711	677

TABLEAU 5.1

Retraits d'espèces aux guichets (1)

	1994	1995	1996	1997	1998
Nombre des retraits (en milliers)	174 257	158 473	251 462	236 751	217 607
Montant total des retraits (en millions de F)...	347 878	314 956	519 306	521 546	485 495
Montant moyen (en F courants).....	1 996	1 987	2 065	2 203	2 231

TABLEAU 5.2

Ensemble des retraits aux DAB et GAB (2)

	1994	1995	1996	1997	1998
Nombre des retraits (en milliers).....	822 137	913 444	1 060 494	1 165 225	1 205 868
Montant total des retraits (en millions de FRF) .	347 031	370 861	430 535	474 724	477 595
Montant moyen (en FRF courants)	422	406	406	407	396

Source : - .

- (1) Opérations de retraits d'espèces aux guichets traditionnels effectuées au moyen de chèques (de dépannage ou non), de pièces d'écritures et de cartes bancaires.
- (2) Ces statistiques comprennent :
- les retraits à caractère interbancaire (Cf. tableau 44.1).
 - les retraits effectués avec une autre carte que la carte interbancaire (Cf. tableau 44.2).

4. MONNAIE SCRIPTURALE

4.1 Instruments

	Numéros des tableaux	Pages
4.1.1. Ensemble des principaux instruments de paiement		
• 10 ans d'évolution des moyens de paiement	6	17
• Nombre d'opérations	7	18
• Pourcentage du nombre d'opérations	8	19
• Montant des opérations	9	20
• Pourcentage du montant des opérations	10	21
• Montant moyen	11	22
• Taux d'automatisation		
– en nombre des échanges	12.1	23
– en montant des échanges	12.2	23
4.1.2. Instruments de paiement échangés dans les circuits interbancaires		
• Nombre d'opérations	13	24
• Pourcentage du nombre d'opérations	14	25
• Montant des opérations	15	26
• Pourcentage du montant des opérations	16	27
• Montant moyen	17	28
• Rejets en compensation		
– Nombre d'opérations rejetées	18.1	29
– Taux des rejets	18.2	29
• Taux d'automatisation		
– en nombre des échanges	19.1	31
– en montant des échanges	19.2	31
4.1.3. Instruments de paiement échangés hors circuits interbancaires		
• Nombre d'opérations	20	32
• Pourcentage du nombre d'opérations	21	33
• Montant des opérations	22	34
• Pourcentage du montant des opérations	23	35
• Montant moyen	24	36
• Taux d'automatisation		
– en nombre d'opérations	25.1	37
– en montant des opérations	25.2	37
• Enquête - Année 1997 Nombre d'opérations	26	38
• Enquête - Année 1997 Montant des opérations	27	39

ENSEMBLE DES INSTRUMENTS DE PAIEMENT SCRIPTURAUX

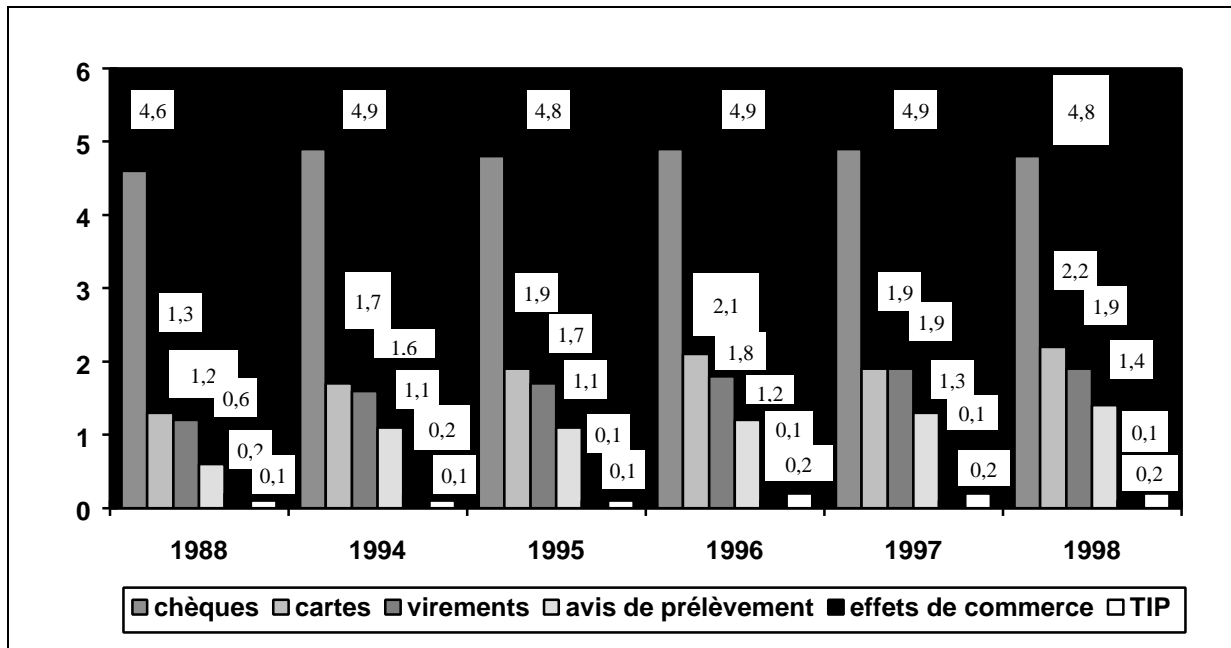
Instruments

TABLEAU 6

10 ANS D'ÉVOLUTION EN FRANCE

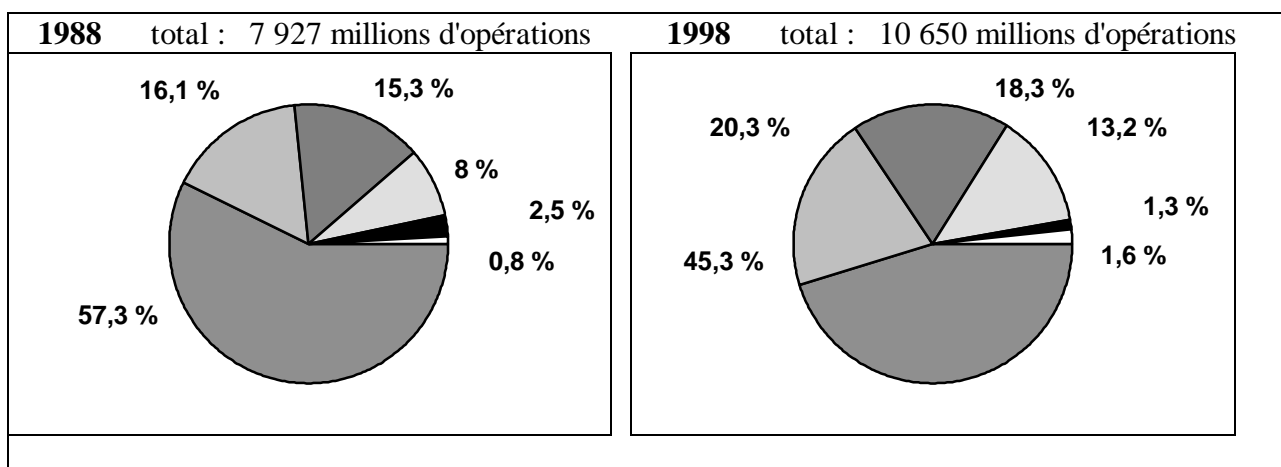
Évolution des échanges

Milliards d'opérations (tous circuits confondus)



Répartition des échanges

En pourcentage (tous circuits confondus)



ENSEMBLE DES PRINCIPAUX INSTRUMENTS DE PAIEMENT (1)

TABLEAU 7

Nombre d'opérations
(Estimation)

(en milliers)

	1994	1995	1996	1997	1998
Chèques	4 876 346	4 844 731	4 952 331	*4 903 024	4 825 842
- Chèques échangés sous forme « papier »	4 425 991	4 372 191	4 459 479	*4 430 742	4 336 801
- Images-chèques	450 355	472 540	492 852	*472 282	489 041
Virements	1 608 120	1 655 316	1 775 612	1 850 902	1 943 637
- Virements « papier »	55 650	51 359	32 148	14 438	11 264
- Virements automatisés hors VSOT.....	1 552 470	1 603 582	1 741 141	1 833 518	1 929 123
- VSOT(2).....	-	375	2 323	2 946	3 250
Effets de commerce.....	151 181	142 552	142 551	137 626	137 559
- Effets de commerce « papier »	2 887	1	1	1	1
- LCR et effets de commerce dématérialisés	148 294	142 551	142 550	137 625	137 558
Avis de prélèvement	1 076 995	1 063 122	1 185 827	1 267 645	1 409 742
Titres Interbancaires de Paiement (3)..	78 347	142 580	157 926	162 682	168 142
Télépaiements (2) (4)	-	195	193	230	299
Paiements par cartes.....	1 672 404	1 866 803	2 084 284	*1 922 237	2 164 661
Sous - total.....	9 463 393	9 715 299	10 298 724	*10 244 346	10 649 882
Retraits aux DAB et GAB.....	828 137	913 444	1 060 494	*1 152 930	1 205 868
Total	10 291 530	10 628 743	11 359 218	*11 397 276	11 855 750

Source : ① - - - - -

(1) Ce tableau récapitule :

- le recensement des instruments de paiement scripturaux ayant fait l'objet d'échanges dans les systèmes interbancaires (Cf.détails figurant aux tableaux 13 à 19.2),
- l'estimation des instruments de paiement scripturaux non recensés dans les systèmes interbancaires (Cf. tableaux 20 à 27).

(2) A compter de 1995, date de leur création, les chiffres du SIT incluent les VSOT et les télépaiements.

(3) L'estimation des TIP non recensés dans les systèmes interbancaires n'a été possible qu'à partir de 1995. Les chiffres des années précédentes ne reprennent que les échanges dans les systèmes interbancaires.

(4) Télévirements référencés (TVR) et titres électroniques de paiement (TEP).

* données corrigées.

ENSEMBLE DES PRINCIPAUX INSTRUMENTS DE PAIEMENT (1)

TABLEAU 8

Pourcentage du nombre d'opérations

(Estimation)

	1994	1995	1996	1997	1998
Chèques	51,5	49,9	49,0	*47,9	45,3
- Chèques échangés sous forme « papier »	46,8	45,0	44,1	*43,3	40,7
- Images-chèques	4,7	4,9	4,9	*4,6	4,6
Virements	17,0	17,0	17,6	*18,0	18,3
- Virements « papier »	0,6	0,5	0,3	0,1	0,1
- Virements automatisés hors VSOT	-	16,5	17,2	*17,9	18,1
- VSOT (2)	16,4	NS	NS	NS	NS
Effets de commerce	1,6	1,5	1,4	1,3	1,3
- Effets de commerce « papier »	-	NS	NS	NS	NS
- LCR et effets de commerce dématérialisés	1,6	1,5	1,4	1,3	1,3
Avis de prélèvement	11,4	10,9	11,7	*12,4	13,2
Titres Interbancaires de Paiement (2) ..	0,8	1,5	1,6	*1,6	1,6
Télépaiements (2) (4)	-	NS	NS	NS	NS
Paiements par cartes	17,7	19,2	18,7	*18,8	20,3
Total	100	100	100	100	100

Source : ① - - - - - .

(1) Ce tableau récapitule :

- le recensement des instruments de paiement scripturaux ayant fait l'objet d'échanges dans les systèmes interbancaires (Cf. détails figurant aux tableaux 13 à 19.2),
- l'estimation des instruments de paiement scripturaux non recensés dans les systèmes interbancaires (Cf. tableaux 20 à 27).

(2) A compter de 1995, date de leur création, les chiffres du SIT incluent les VSOT et les télépaiements.

(3) L'estimation des TIP non recensés dans les systèmes interbancaires n'a été possible qu'à partir de 1995. Les chiffres des années précédentes ne reprennent que les échanges dans les systèmes interbancaires.

(4) Télévirements référencés (TVR) et titres électroniques de paiement (TEP).

* données corrigées.

ENSEMBLE DES PRINCIPAUX INSTRUMENTS DE PAIEMENT (1)

TABLEAU 9

Montant des d'opérations

(Estimation)

(en millions de FRF)

	1994	1995	1996	1997	1998
Chèques.....	14 285 860	13 904 323	14 612 918	*14 793 412	15 074 841
- Chèques échangés sous forme « papier ».....	13 806 814	13 406 609	14 056 542	*14 239 478	14 499 874
- Images-chèques.....	479 046	497 714	556 376	*553 934	574 967
Virements (2).....	77 437 549	74 232 469	77 343 662	59 079 250	14 516 909
- Virements « papier ».....	69 121 714	65 467 719	66 122 471	46 782 462	1 762 913
- Virements automatisés hors VSOT.....	8 315 835	8 486 817	9 610 864	10 260 504	10 547 611
- VSOT (3).....	-	277 933	1 610 327	2 036 284	2 206 385
Effets de commerce.....	3 313 442	3 216 836	3 211 157	*3 127 161	3 207 784
- Effets de commerce « papier ».....	59 557	4	6	*3	2
- LCR et effets de commerce dématérialisés.....	3 253 885	3 216 832	3 211 151	3 127 158	3 207 782
Avis de prélèvement.....	2 466 576	2 534 022	2 819 182	3 164 441	3 464 674
Titres Interbancaires de Paiement (4).....	87 487	175 775	239 005	269 113	289 146
Télépaiements (3) (5).....	-	214	890	4 650	8 739
Paiements par cartes.....	534 376	590 214	*599 731	*589 042	656 893
Sous – total.....	98 125 290	94 653 853	*98 826 545	*81 027 069	37 218 986
Retraits aux DAB et GAB.....	347 031	370 861	430 535	*466 079	477 595
Total.....	98 472 321	95 024 714	*99 257 080	*81 493 148	37 696 581

Source : ① - - - - - .

(1) Ce tableau récapitule :

- le recensement des instruments de paiement scripturaux ayant fait l'objet d'échanges dans les systèmes interbancaires (Cf.détails figurant aux tableaux 13 à 19.2),
- l'estimation des instruments de paiement scripturaux non recensés dans les systèmes interbancaires (Cf. tableaux 20 à 27).

(2) A compter de 1998, les virements intégrés dans les systèmes de gros montants sont présentés séparément, ce qui explique une baisse significative de la rubrique virements des tableaux d'ensemble des principaux instruments de paiement.

(3) A compter de 1995, date de leur création, les chiffres du SIT incluent les VSOT et les télépaiements.

(4) L'estimation des TIP non recensés dans les systèmes interbancaires n'a été possible qu'à partir de 1995. Les chiffres des années précédentes ne reprennent que les échanges dans les systèmes interbancaires.

(5) Télévirements référencés (TVR) et titres électroniques de paiement (TEP).

* données corrigées.

ENSEMBLE DES PRINCIPAUX INSTRUMENTS DE PAIEMENT (1)

TABLEAU 10

Pourcentage du montant des opérations
(Estimation)

	1994	1995	1996	1997	1998
Chèques	14,6	14,7	14,8	18,3	40,5
- Chèques échangés sous forme « papier »	14,1	14,2	14,2	17,6	39,0
- Images-chèques	0,5	0,5	0,6	0,7	1,5
Virements (2).....	78,9	78,4	78,2	*72,9	39,0
- Virements « papier »	70,4	69,1	66,9	*57,7	4,7
- Virements automatisés hors VSOT	8,5	9,0	9,7	*12,7	28,3
- VSOT (3)	-	0,3	1,6	2,5	6,0
Effets de commerce.....	3,4	3,4	3,2	3,9	8,6
- Effets de commerce « papier »	0,1	NS	NS	NS	NS
- LCR et effets de commerce dématérialisés	3,3	3,4	3,2	3,9	8,6
Avis de prélèvement	2,5	2,7	2,9	3,9	9,3
Titres Interbancaires de Paiement (4) ..	0,1	0,2	0,2	0,3	0,8
Télépaiements (3) (5)	-	NS	NS	NS	NS
Paiements par cartes.....	0,5	0,6	0,7	*0,7	1,8
Total	100	100	100	100	100

Source : ① - - - - - .

(1) Ce tableau récapitule :

- le recensement des instruments de paiement scripturaux ayant fait l'objet d'échanges dans les systèmes interbancaires (Cf.détails figurant aux tableaux 13 à 19.2),
- l'estimation des instruments de paiement scripturaux non recensés dans les systèmes interbancaires (Cf. tableaux 20 à 27).

(2) A compter de 1998, les virements intégrés dans les systèmes de gros montants sont présentés séparément, ce qui explique une baisse significative de la rubrique virements des tableaux d'ensemble des principaux instruments de paiement.

(3) A compter de 1995, date de leur création, les chiffres du SIT incluent les VSOT et les télépaiements.

(4) L'estimation des TIP non recensés dans les systèmes interbancaires n'a été possible qu'à partir de 1995. Les chiffres des années précédentes ne reprennent que les échanges dans les systèmes interbancaires.

(5) Télévirements référencés (TVR) et titres électroniques de paiement (TEP).

* données corrigées.

ENSEMBLE DES PRINCIPAUX INSTRUMENTS DE PAIEMENT (1)

TABLEAU 11

Montant moyen
(Estimation)

	1994	1995	1996	1997	1998
Chèques	2 930	2 870	2 951	*3 017	3 124
- Chèques échangés sous forme « papier »	3 119	3 066	3 152	*3 214	3 343
- Images-chèques	1 064	1 053	1 129	*1 173	1 176
Virements (2).....	48 154	44 845	43 559	31 919	7 469
- Virements « papier »	1 242 079	1 274 708	2 056 814	3 240 231	156 509
- Virements automatisés hors VSOT	5 357	5 292	5 520	5 596	5 468
- VSOT (3)	-	741 155	693 210	691 203	678 888
Effets de commerce	21 917	22 566	22 526	22 722	23 319
- Effets de commerce « papier »	20 628	4 000	6 000	*3 000	2 000
- LCR et effets de commerce dématérialisés	21 942	22 566	22 526	22 722	23 319
Avis de prélèvement	2 290	2 384	2 377	2 496	2 458
Titres Interbancaires de Paiement (4) ..	1 117	1 233	1 513	1 654	1 720
Télépaiements (3) (5)	-	1 097	4 611	20 217	29 227
Paievements par cartes.....	320	316	315	305	303
Ensemble des instruments.....	10 369	9 743	9 776	*7 909	3 495
Retraits aux DAB et GAB.....	419	406	406	*404	396
Ensemble des échanges	9 568	8 940	8 886	*7 150	3 180

Source : ① - - - - -

(1) Ce tableau récapitule :

- le recensement des instruments de paiement scripturaux ayant fait l'objet d'échanges dans les systèmes interbancaires (Cf.détails figurant aux tableaux 13 à 19.2),
- l'estimation des instruments de paiement scripturaux non recensés dans les systèmes interbancaires (Cf. tableaux 20 à 27).

(2) A compter de 1998, les virements intégrés dans les systèmes de gros montants sont présentés séparément, ce qui explique une baisse significative de la rubrique virements des tableaux d'ensemble des principaux instruments de paiement.

(3) A compter de 1995, date de leur création, les chiffres du SIT incluent les VSOT et les télépaiements.

(4) L'estimation des TIP non recensés dans les systèmes interbancaires n'a été possible qu'à partir de 1995. Les chiffres des années précédentes ne reprennent que les échanges dans les systèmes interbancaires.

(5) Télévirements référencés (TVR) et titres électroniques de paiement (TEP).

* données corrigées.

ENSEMBLE DES PRINCIPAUX INSTRUMENTS DE PAIEMENT (1)

TAUX D'AUTOMATISATION

TABLEAU 12.1

en nombre d'opérations (1)

	1994	1995	1996	1997	1998
Chèques (2)	9,2	9,8	10,0	*9,6	10,1
Virements (3).....	96,5	96,9	98,2	99,2	99,2
Effets de commerce (4).....	98,1	100,0	100,0	100,0	100,0
Avis de prélèvement	100,0	100,0	100,0	100,0	100,0
Titres Interbancaires de Paiement	100,0	100,0	100,0	100,0	100,0
Télépaiements	100,0	100,0	100,0	100,0	100,0
Paielements par cartes	100,0	100,0	100,0	100,0	100,0
Retraits aux DAB et GAB.....	100,0	100,0	100,0	100,0	100,0

TABLEAU 12.2

en montant des opérations (1)

	1994	1995	1996	1997	1998
Chèques (2)	3,4	3,6	3,8	*3,7	3,8
Virements (3).....	10,7	11,8	14,5	20,8	20,8
Effets de commerce (4).....	98,2	100,0	100,0	100,0	100,0
Avis de prélèvement	100,0	100,0	100,0	100,0	100,0
Titres Interbancaires de Paiement	100,0	100,0	100,0	100,0	100,0
Télépaiements	100,0	100,0	100,0	100,0	100,0
Paielements par cartes	100,0	100,0	100,0	100,0	100,0
Retraits aux DAB et GAB.....	100,0	100,0	100,0	100,0	100,0

Source : ① - - - - -

(1) Ces statistiques indiquent pour chaque instrument, le rapport (en pourcentage) du montant des instruments automatisés au montant total d'instruments de l'espèce. Par construction les pourcentages concernant l'avis de prélèvement, le TIP et les transactions par cartes sont égaux à 100, ces instruments donnant lieu à des échanges interbancaires totalement automatisés.

(2) $\frac{\text{Images-chèques}}{\text{Total des chèques échangés}}$

(3) $\frac{\text{Virements automatisés}}{\text{Total des virements échangés}}$

(4) $\frac{\text{Lettres de change-relevé}}{\text{Total des effets de commerce échangés}}$

* Données corrigées.

INSTRUMENTS DE PAIEMENT ÉCHANGÉS DANS LES SYSTÈMES INTERBANCAIRES

TABLEAU 13

Nombre d'opérations échangées

(en milliers)

	1994	1995	1996	1997	1998
Chèques	3 909 812	3 863 845	3 923 332	3 905 935	3 895 875
- Chèques échangés sous forme « papier »	3 649 950	3 582 095	3 630 320	3 620 666	3 599 204
- Images-chèques	259 862	281 750	293 012	285 269	296 671
Virements (1).....	1 060 543	1 114 921	1 183 876	1 245 561	1 323 867
- Virements « papier »	39 064	33 666	17 455	3 127	1 238
- Virements automatisés hors VSOT	1 021 479	1 080 880	1 164 098	1 239 488	1 319 379
- VSOT.....	-	375	2 323	2 946	3 250
Effets de commerce.....	140 473	129 272	129 262	124 847	125 206
- Effets de commerce « papier » (2).....	1 936	-	-	-	-
- LCR et effets de commerce dématérialisés	138 537	129 272	129 262	124 847	125 206
Avis de prélèvement (3)	792 593	850 270	927 562	987 181	1 098 881
Titres Interbancaires de Paiement	78 347	91 087	114 388	122 343	129 403
Télépaiements (1) (4)	-	195	193	230	299
Paiements par cartes.....	1 672 404	1 866 803	* 1 894 614	* 1 922 237	2 164 661
Sous - total.....	7 654 172	7 916 393	* 8 173 227	* 8 308 334	8 738 192
Retraits aux DAB et GAB.....	401 198	443 984	482 586	520 279	569 394
Total	8 055 370	8 360 377	* 8 655 813	* 8 828 613	9 307 586

Source : 1 - 2 - 3 - 4 - 5 - 6 - 7.

(1) A compter de 1995, date de leur création, les chiffres du SIT incluent les VSOT et les télépaiements.

(2) L'échange des effets de commerce «papier» en chambre de compensation est prohibé depuis le 3 mai 1994. Depuis cette date, l'ensemble des échanges d'effets de commerce est automatisé.

(3) A l'exclusion des avis de prélèvement présentés sur support papier jusqu'au 5 mai 1994 (en nombre négligeable).

(4) Télévirements référencés (TVR) et titres électroniques de paiement (TEP).

* Données corrigées.

INSTRUMENTS DE PAIEMENT ÉCHANGÉS DANS LES SYSTÈMES INTERBANCAIRES

TABLEAU 14

Pourcentage du nombre d'opérations échangées

	1994	1995	1996	1997	1998
Chèques	51,1	48,8	* 48,0	* 47,0	44,6
- Chèques échangés sous forme « papier »	47,7	45,2	* 44,4	* 43,6	41,2
- Images-chèques.....	3,4	3,6	* 3,6	3,4	3,4
Virements (1).....	13,9	14,1	* 14,5	* 15,0	15,2
- Virements « papier ».....	0,6	0,4	0,2	NS	NS
- Virements automatisés hors VSOT	13,3	13,7	* 14,2	* 15,0	15,2
- VSOT	-	NS	0,1	NS	NS
Effets de commerce	1,8	1,6	* 1,6	* 1,5	1,4
- Effets de commerce « papier » (2).....	NS	-	-	-	-
- LCR et effets de commerce dématérialisés	1,8	1,6	* 1,6	* 1,5	1,4
Avis de prélèvement (3)	10,4	10,7	* 11,3	* 11,9	12,6
Titres Interbancaires de Paiement ...	1	1,2	1,4	* 1,5	1,5
Télépaiements (1) (4)	-	NS	NS	NS	NS
Paiements par cartes	21,8	23,6	* 23,2	* 23,1	24,8
Total	100,0	100,0	100,0	100,0	100,0

Source : 1 - 2 - 3 - 4 - 5 - 6 - 7.

(1) A compter de 1995, date de leur création, les chiffres du SIT incluent les VSOT et les télépaiements.

(2) L'échange des effets de commerce « papier » en chambre de compensation est prohibé depuis le 3 mai 1994. Depuis cette date, l'ensemble des échanges d'effets de commerce est automatisé.

(3) A l'exclusion des avis de prélèvement présentés sur support papier jusqu'au 5 mai 1994 (en nombre négligeable).

(4) Télévirements référencés (TVR) et titres électroniques de paiement (TEP).

*Données corrigées.

INSTRUMENTS DE PAIEMENT ÉCHANGÉS DANS LES SYSTÈMES INTERBANCAIRES

TABLEAU 15

Montant des opérations échangées

(en millions de FRF)

	1994	1995	1996	1997	1998
Chèques	11 444 215	11 180 303	11 791 245	11 707 218	12 379 620
- Chèques échangés sous forme « papier »	11 300 854	11 025 269	11 629 946	11 550 431	12 215 523
- Images-chèques	143 361	155 034	161 299	156 787	164 097
Virements (1).....	72 922 835	70 032 217	72 878 142	55 069 864	10 599 351
- Virements « papier »	68 490 691	64 873 944	65 533 144	46 550 052	1 560 090
- Virements automatisés hors VSOT.....	4 432 144	4 880 340	5 734 671	6 483 528	6 832 876
- VSOT.....	-	277 933	1 610 327	2 036 284	2 206 385
Effets de commerce.....	3 092 561	2 950 817	2 947 947	2 868 774	2 950 238
- Effets de commerce « papier » (2).....	36 333	-	-	-	-
- LCR et effets de commerce dématérialisés	3 056 228	2 950 817	2 947 947	2 868 774	2 950 238
Avis de prélèvement (3)	1 196 419	1 247 804	1 358 265	1 450 246	1 571 424
Titres Interbancaires de Paiement	87 487	112 499	179 083	213 004	237 434
Télépaiements (1) (4)	-	214	890	4 650	8 739
Paiements par cartes.....	534 376	590 214	* 599 731	* 589 042	656 893
Sous - total.....	89 277 893	86 114 068	*89 755 303	*71 902 798	28 403 699
Retraits aux DAB et GAB.....	149 098	160 643	169 987	* 175 169	189 144
Total	89 426 991	86 274 711	*89 925 290	*72 077 967	28 592 843

Source : 1 - 2 - 3 - 4 - 5 - 6 - 7.

(1) A compter de 1995, date de leur création, les chiffres du SIT incluent les VSOT et les télépaiements.

(2) L'échange des effets de commerce «papier» en chambre de compensation est prohibé depuis le 3 mai 1994. Depuis cette date, l'ensemble des échanges d'effets de commerce est automatisé.

(3) A l'exclusion des avis de prélèvement présentés sur support papier jusqu'au 5 mai 1994 (en nombre négligeable).

(4) Télévirements référencés (TVR) et titres électroniques de paiement (TEP).

*Données corrigées.

INSTRUMENTS DE PAIEMENT ÉCHANGÉS DANS LES SYSTÈMES INTERBANCAIRES

TABLEAU 16

Pourcentage du montant des opérations échangées

	1994	1995	1996	1997	1998
Chèques	12,9	13,0	13,1	16,3	43,6
- Chèques échangés sous forme « papier »	12,7	12,8	12,9	16,1	43,0
- Images-chèques.....	0,2	0,2	0,2	0,2	0,6
Virements (1).....	81,7	81,3	81,2	* 76,6	37,4
- Virements « papier ».....	76,7	75,3	73,0	* 64,7	5,5
- Virements automatisés hors VSOT	5,0	5,7	6,4	9,0	24,1
- VSOT	-	0,3	1,8	* 2,9	7,8
Effets de commerce	3,4	3,4	3,3	4,0	10,4
- Effets de commerce « papier » (2)....	NS	-	-	-	-
- LCR et effets de commerce dématérialisés	3,4	3,4	3,3	4,0	10,4
Avis de prélèvement (3)	1,3	1,5	1,5	2,0	5,5
Titres Interbancaires de Paiement ..	0,1	0,1	0,2	0,3	0,8
Télépaiements (1) (4)	-	NS	NS	NS	NS
Paiements par cartes	0,6	0,7	0,7	* 0,8	2,3
Total	100	100	100	100	100

Source : 1 - 2 - 3 - 4 - 5 - 6 - 7.

(1) A compter de 1995, date de leur création, les chiffres du SIT incluent les VSOT et les télépaiements.

(2) L'échange des effets de commerce «papier» en chambre de compensation est prohibé depuis le 3 mai 1994. Depuis cette date, l'ensemble des échanges d'effets de commerce est automatisé.

(3) A l'exclusion des avis de prélèvement présentés sur support papier jusqu'au 5 mai 1994 (en nombre négligeable).

(4) Télévirements référencés (TVR) et titres électroniques de paiement (TEP).

*Données corrigées.

INSTRUMENTS DE PAIEMENT ÉCHANGÉS DANS LES SYSTÈMES INTERBANCAIRES

TABLEAU 17

Montant moyen

	1994	1995	1996	1997	1998
Chèques	2 927	2 894	3 006	2 997	3 178
- Chèques échangés sous forme « papier ».....	3 096	3 078	3 204	3 190	3 394
- Images-chèques.....	552	550	551	550	553
Virements (1).....	68 760	62 814	61 559	44 213	8 006
- Virements « papier ».....	1 753 294	1 926 987	3 754 405	14 886 489	1 260 170
- Virements automatisés hors VSOT	4 339	4 516	4 926	5 231	5 179
- VSOT	-	741 155	693 210	691 203	678 888
Effets de commerce	22 015	22 826	22 806	22 978	23 563
- Effets de commerce « papier » (2)....	18 767	-	-	-	-
- LCR et effets de commerce dématérialisés	22 061	22 826	22 806	22 978	23 563
Avis de prélèvement (3)	1 509	1 468	1 464	1 469	1 430
Titres Interbancaires de Paiement ..	1 117	1 235	1 566	1 741	1 835
Télépaiements (1) (4)	-	1 097	4 611	20 217	29 227
Paiements par cartes	320	316	* 317	* 306	303
Ensemble des instruments	11 664	10 878	* 10 982	* 8 654	3 251
Retraits aux DAB et GAB.....	372	362	352	* 337	332
Ensemble des échanges.....	11 102	10 319	* 10 389	* 8 164	3 072

Source : 1 - 2 - 3 - 4 - 5 - 6 - 7.

(1) A compter de 1995, date de leur création, les chiffres du SIT incluent les VSOT et les télépaiements.

(2) L'échange des effets de commerce « papier » en chambre de compensation est prohibé depuis le 3 mai 1994. Depuis cette date, l'ensemble des échanges d'effets de commerce est automatisé.

(3) A l'exclusion des avis de prélèvement présentés sur support papier jusqu'au 5 mai 1994 (en nombre négligeable).

(4) Télévirements référencés (TVR) et titres électroniques de paiement (TEP).

*Données corrigées.

**INSTRUMENTS DE PAIEMENT ÉCHANGÉS DANS LES SYSTÈMES INTERBANCAIRES
REJETS EN COMPENSATION**

TABLEAU 18.1

Nombre d'opérations rejetées

(en milliers)

	1994	1995	1996	1997	1998
Chèques	9 472	9 420	9 708	8 807	10 955
Virements (1).....	1 199	1 250	1 317	1 343	1 476
Effets de commerce (2)	63	-	-	-	-
LCR	6 210	4 508	4 085	3 506	3 033
Avis de prélèvement (3).....	27 452 ⁽⁷⁾	25 515	26 591	28 601	32 096
Titres Interbancaires de Paiement(3)..	-	717	862	881	933
Télépaiements (4).....	-	1	1	1	2
Paiements par cartes	N S	2	662	746	1 324
Retraits aux DAB et GAB.....	33	152	15	69	141
Autres rejets (8)	-	1 184	1 111	1 179	1 230

TABLEAU 18.2

Taux de rejets (5)

(en pourcentage du nombre des opérations échangées)

	1994	1995	1996	1997	1998
Chèques	0,24	0,24	0,25	0,23	0,28
Virements (1) (6).....	0,11	0,11	0,11	0,11	0,11
Effets de commerce (2).....	3,25	-	-	-	-
LCR	4,48	3,48	3,16	2,80	2,42
Avis de prélèvement (3).....	3,15 ⁽⁷⁾	3,00	2,86	2,89	2,92
Titres Interbancaires de Paiement (3)	-	0,78	0,75	0,72	0,72
Télépaiements (4).....	-	0,51	0,51	0,43	0,67
Paiements par cartes	N S	N S	0,03	0,03	0,06
Retraits aux DAB et GAB.....	0,01	0,03	N S	0,01	0,02
Autres rejets (8) (9).....	-	0,01	0,01	0,01	0,01

Source : 1.

(1) A compter de 1995, les virements incluent les VSOT déclarés par le SIT.

(2) L'échange des effets de commerce «papier» en chambre de compensation est prohibé de puis le 3 mai 1994. Depuis cette date, l'ensemble des échanges d'effets de commerce est automatisé.

(3) A compter de 1995, les avis de prélèvement et les TIP font l'objet de chiffres séparés.

(4) A compter de 1995, les télépaiements déclarés par le SIT font l'objet d'une nouvelle rubrique.

(5) Pour un type donné d'instruments, le taux de rejet en compensation correspond au rapport entre les rejets observés en compensation (chambres, ordinateur de compensation et SIT) pour tous motifs confondus (absence de provision, erreurs dans le service des formules, mauvais acheminement, etc.) et le nombre total des valeurs échangées dans les systèmes interbancaires».

(6) Le calcul du taux de rejet des virements ne prend pas en compte les rejets observés à la chambre de compensation des banquiers de Paris (chiffres non disponibles).

(7) Ces chiffres cumulent les avis de prélèvement et les TIP.

(8) A compter de 1995, les opérations diverses de rejets enregistrées par le SIT font l'objet d'une nouvelle rubrique.

(9) Par rapport au total du nombre d'opérations échangées dans les systèmes interbancaires.

**INSTRUMENTS DE PAIEMENT ÉCHANGÉS DANS LES SYSTÈMES INTERBANCAIRES
TAUX D'AUTOMATISATION (1)**

TABLEAU 19.1

en nombre d'opérations

	1994	1995	1996	1997	1998
Chèques (2)	6,6	7,3	7,5	7,3	7,6
Virements (3).....	96,3	96,9	98,5	99,7	99,9
Effets de commerce (4).....	98,6	100,0	100,0	100,0	100,0
Avis de prélèvement	100,0	100,0	100,0	100,0	100,0
Titres Interbancaires de Paiement	100,0	100,0	100,0	100,0	100,0
Télépaiements	100,0	100,0	100,0	100,0	100,0
Paiements par cartes	100,0	100,0	100,0	100,0	100,0
Retraits aux DAB et GAB.....	100,0	100,0	100,0	100,0	100,0

TABLEAU 19.2

en montant des échanges

	1994	1995	1996	1997	1998
Chèques (2)	1,3	1,4	1,4	1,3	1,3
Virements (3).....	6,1	7,4	10,1	15,5	85,3
Effets de commerce (4).....	98,8	100,0	100,0	100,0	100,0
Avis de prélèvement	100,0	100,0	100,0	100,0	100,0
Titres Interbancaires de Paiement	100,0	100,0	100,0	100,0	100,0
Télépaiements	100,0	100,0	100,0	100,0	100,0
Paiements par cartes	100,0	100,0	100,0	100,0	100,0
Retraits aux DAB et GAB.....	100,0	100,0	100,0	100,0	100,0

Source : 1 - 2 - 3 - 4 - 5 - 6 - 7.

(1) Ces statistiques indiquent pour chaque instrument, le rapport (en pourcentage) du montant des instruments automatisés au montant total d'instruments de l'espèce. Par construction les pourcentages concernant l'avis de prélèvement, le TIP et les transactions par cartes sont égaux à 100, ces instruments donnant lieu à des échanges interbancaires totalement automatisés.

(2) $\frac{\text{Images-chèques}}{\text{Total des chèques}}$ (échangés dans les systèmes interbancaires)

(3) $\frac{\text{Virements automatisés}}{\text{Total des virements}}$ (échangés dans les systèmes interbancaires)

(4) $\frac{\text{Lettres de change-relevé}}{\text{Total des effets de commerce}}$ (échangés dans les systèmes interbancaires)

(5) L'échange des effets de commerce « papier » en chambre de compensation est prohibé de puis le 3 mai 1994. Depuis cette date, l'ensemble des échanges d'effets de commerce est automatisé.

**INSTRUMENTS DE PAIEMENT
ÉCHANGÉS HORS DES SYSTÈMES INTERBANCAIRES (1)**

TABLEAU 20

**Nombre d'opérations échangées
(Estimation)**

(en milliers)

	1994	1995	1996	1997	1998
Chèques (2)	966 534	980 886	1 028 999	* 997 089	929 967
- Chèques échangés sous forme « papier »	776 041	790 096	829 159	* 810 076	737 597
- Images-chèques	190 493	190 790	199 840	* 187 013	192 370
Virements	547 577	540 395	591 736	605 341	619 770
- Virements « papier » (3)	16 586	17 693	14693	11 311	10 026
- Virements automatisés (4).....	530 991	522 702	577 043	594 030	609 744
Effets de commerce.....	10 708	13 280	13 289	12 779	12 353
- Effets de commerce « papier » (4).....	951	1	1	1	1
- LCR et effets de commerce dématérialisés (4)	9 757	13 279	13 288	12 778	12 352
Avis de prélèvement (4).....	284 402	212 852	258 265	280 464	310 861
Titres Interbancaires de Paiement (5) ..	-	51 493	43 538	40 339	38 739
Sous - total.....	1 809 221	1 798 906	1 935 827	* 1 936 012	1 911 690
Retraits aux DAB et GAB.....	426 939	469 460	577 908	632 651	636 474
- Cartes de «niveau 0»	157 910	194 960	294 257	330 617	299 997
- Cartes de «niveau 1 à 4».....	269 029	274 500	283 651	302 034	336 477
Total	2 236 160	2 268 366	2 513 735	*2 568 663	2 548 164

Source : - .

(1) Ces statistiques ont été obtenues en appliquant aux résultats de l'enquête un coefficient tenant compte de la part de la population ayant été soumise au sondage par rapport à la population totale.

(2) Chiffres fournis par les établissements tirés.

(3) Virements «papier» : virements décomptés par les banquiers des donneurs d'ordre, non remis par ceux-ci sur support informatique.

(4) En nombre d'instruments décomptés par les banquiers des donneurs d'ordre, des cédants ou des émetteurs.

(5) L'estimation des TIP non recensés dans les systèmes interbancaires n'a été possible qu'à partir de 1995.

* données corrigées.

**PRINCIPAUX INSTRUMENTS DE PAIEMENT
ÉCHANGÉS HORS DES SYSTÈMES INTERBANCAIRES (1)**

TABLEAU 21

**Pourcentage du nombre d'opérations échangées
(Estimation)**

	1994	1995	1996	1997	1998
Chèques (2)	53,4	54,5	53,2	*51,5	48,7
- Chèques échangés sous forme « papier »	42,9	43,9	42,9	*41,8	38,6
- Images-chèques	10,5	10,6	10,3	*9,7	10,1
Virements	30,3	30,0	30,6	*31,2	32,4
- Virements « papier » (3)	0,9	1,0	0,8	0,5	0,5
- Virements automatisés (4)	29,4	29,0	29,8	*30,7	31,9
Effets de commerce	0,6	0,7	0,7	0,7	0,6
- Effets de commerce « papier » (4)	0,1	NS	NS	NS	NS
- LCR et effets de commerce dématérialisés (4)	0,5	0,7	0,7	0,7	0,6
Avis de prélèvement (4)	15,7	11,8	13,3	*14,5	16,3
Titres Interbancaires de Paiement (5) ..	-	3,0	2,2	2,1	2,0
Total	100	100	100	100	100

Source : - .

(1) Ces statistiques ont été obtenues en appliquant aux résultats de l'enquête un coefficient tenant compte de la part de la population ayant été soumise au sondage par rapport à la population totale.

(2) Chiffres fournis par les établissements tirés.

(3) Virements « papier » : virements décomptés par les banquiers des donneurs d'ordre, non remis par ceux-ci sur support informatique.

(4) En nombre d'instruments décomptés par les banquiers des donneurs d'ordre, des cédants ou des émetteurs.

(5) L'estimation des TIP non recensés dans les systèmes interbancaires n'a été possible qu'à partir de 1995.

* données corrigées.

**PRINCIPAUX INSTRUMENTS DE PAIEMENT
ÉCHANGÉS HORS DES SYSTÈMES INTERBANCAIRES (1)**

TABLEAU 22

**Montant des opérations échangées
(Estimation)**

(en millions de FRF)

	1994	1995	1996	1997	1998
Chèques (2).....	2 841 645	2 724 020	2 821 673	*3 086 194	2 695 221
- Chèques échangés sous forme « papier ».....	2 505 960	2 381 340	2 426 596	*2 689 047	2 284 351
- Images-chèques	335 685	342 680	395 077	*397 147	410 870
Virements	4 514 714	4 200 252	4 465 520	4 009 386	3 917 558
- Virements « papier » (3).....	631 023	593 775	589 327	232 410	202 823
- Virements automatisés (4)	3 883 691	3 606 477	3 876 193	3 776 976	3 714 735
Effets de commerce.....	220 881	266 019	263 210	*258 387	257 546
- Effets de commerce « papier ».....	23 224	4	6	*3	2
- LCR et effets de commerce dématisés (4).....	197 657	266 015	263 204	258 384	257 544
Avis de prélèvement (4)	1 270 157	1 286 218	1 460 917	1 714 195	1 893 250
Titres Interbancaires de Paiement (5)..	-	63 276	59 922	56 109	51 712
Sous - total.....	8 847 397	8 539 785	9 071 242	*9 124 271	8 815 287
Retraits aux DAB et GAB.....	197 933	210 218	260 548	290 910	288 451
- Cartes de «niveau 0»	73 936	88 430	131 029	149 404	130 870
- Cartes de «niveau 1 à 4».....	123 997	121 788	129 519	141 506	157 581
Total	9 045 330	8 750 003	9 331 790	*9 415 181	9 103 738

Source : - .

(1) Ces statistiques ont été obtenues en appliquant aux résultats de l'enquête un coefficient tenant compte de la part de la population ayant été soumise au sondage par rapport à la population totale.

(2) Chiffres fournis par les établissements tirés.

(3) Virements «papier» : virements décomptés par les banquiers des donneurs d'ordre, non remis par ceux-ci sur support informatique.

(4) En nombre d'instruments décomptés par les banquiers des donneurs d'ordre, des cédants ou des émetteurs.

(5) L'estimation des TIP non recensés dans les systèmes interbancaires n'a été possible qu'à partir de 1995.

* données corrigées.

**PRINCIPAUX INSTRUMENTS DE PAIEMENT
ÉCHANGÉS HORS DES SYSTÈMES INTERBANCAIRES (1)**

TABLEAU 23

**Pourcentage du montant des opérations échangées
(Estimation)**

	1994	1995	1996	1997	1998
Chèques (2)	32,1	31,9	31,1	*33,9	30,6
- Chèques échangés sous forme « papier »	28,3	27,9	26,7	*29,5	25,9
- Images-chèques	3,8	4,0	4,4	4,4	4,7
Virements	51,0	49,2	49,2	43,9	44,4
- Virements « papier » (3)	7,1	7,0	6,5	2,5	2,3
- Virements automatisés (4)	43,9	42,2	42,7	41,4	42,1
Effets de commerce	2,5	3,1	2,9	2,8	2,9
- Effets de commerce « papier » (4)	0,3	NS	NS	NS	NS
- LCR et effets de commerce dématérialisés (4)	2,2	3,1	2,9	2,8	2,9
Avis de prélèvement (4)	14,4	15,1	16,1	*18,8	21,5
Titres Interbancaires de Paiement (5) ..	-	0,7	0,7	0,6	0,6
Total	100	100	100	100	100

Source : - .

(1) Ces statistiques ont été obtenues en appliquant aux résultats de l'enquête un coefficient tenant compte de la part de la population ayant été soumise au sondage par rapport à la population totale.

(2) Chiffres fournis par les établissements tirés.

(3) Virements « papier » : virements décomptés par les banquiers des donneurs d'ordre, non remis par ceux-ci sur support informatique.

(4) En nombre d'instruments décomptés par les banquiers des donneurs d'ordre, des cédants ou des émetteurs.

(5) L'estimation des TIP non recensés dans les systèmes interbancaires n'a été possible qu'à partir de 1995.

* données corrigées.

**PRINCIPAUX INSTRUMENTS DE PAIEMENT
ÉCHANGÉS HORS DES SYSTÈMES INTERBANCAIRES (1)**

TABLEAU 24

**Montant moyen
(Estimation)**

	1994	1995	1996	1997	1998
Chèques (2).....	2 940	2 777	2 742	*3 095	2 898
- Chèques échangés sous forme « papier ».....	3 229	3 014	2 927	*3 319	3 097
- Images- chèques.....	1 762	1 796	1 977	*2 124	2 136
Virements.....	8 245	7 773	7 546	6 623	6 321
- Virements « papier » (3).....	38 046	33 560	40 109	20 547	20 230
- Virements automatisés (4).....	7 314	6 900	6 717	6 358	6 092
Effets de commerce.....	20 628	20 032	19 807	20 220	20 849
- Effets de commerce « papier » (4).....	24 421	4 000	6 000	*3 000	2 000
- LCR et effets de commerce dématérialisés (4).....	20 258	20 033	19 808	20 221	20 850
Avis de prélèvement (4).....	4 466	6 043	5 657	6 112	6 090
Titres Interbancaires de Paiement (5).....	-	1 229	1 376	1 391	1 335
Ensemble des instruments.....	4 890	4 747	4 686	*4 713	4 611
Retraits aux DAB et GAB.....	464	448	451	460	453
- Cartes de «niveau 0»	468	454	445	452	436
- Cartes de «niveau 1 à 4».....	461	444	457	469	468
Ensemble des échanges.....	4 045	3 857	3 712	*3 665	3 573

Source : - .

(1) Ces statistiques ont été obtenues en appliquant aux résultats de l'enquête un coefficient tenant compte de la part de la population ayant été soumise au sondage par rapport à la population totale.

(2) Chiffres fournis par les établissements tirés.

(3) Virements «papier» : virements décomptés par les banquiers des donneurs d'ordre, non remis par ceux-ci sur support informatique.

(4) En nombre d'instruments décomptés par les banquiers des donneurs d'ordre, des cédants ou des émetteurs.

(5) L'estimation des TIP non recensés dans les systèmes interbancaires n'a été possible qu'à partir de 1995.

* données corrigées.

**PRINCIPAUX INSTRUMENTS DE PAIEMENT
ÉCHANGÉS HORS DES SYSTÈMES INTERBANCAIRES (1)**

TAUX D'AUTOMATISATION (1)

TABLEAU 25.1

**en nombre d'opérations
(Estimation)**

	1994	1995	1996	1997	1998
Chèques (2)	19,7	19,5	19,4	*18,8	20,7
Virements (3).....	97,0	96,7	97,5	98,1	98,4
Effets de commerce (4)	91,1	100	100	100	100
Avis de prélèvement	100	100	100	100	100
Titres Interbancaires de Paiement (5) .	-	100	100	100	100
Retraits aux DAB et GAB.....	100	100	100	100	100

TABLEAU 25.2

**en montant des opérations
(Estimation)**

	1994	1995	1996	1997	1998
Chèques (2)	11,8	12,6	14,0	*12,9	15,2
Virements (3).....	86,0	85,9	86,8	94,2	94,8
Effets de commerce (4)	89,5	100	100	100	100
Avis de prélèvement	100	100	100	100	100
Titres Interbancaires de Paiement (5) .	-	100	100	100	100
Retraits aux DAB et GAB.....	100	100	100	100	100

Source : .

(1) Ces statistiques indiquent pour chaque instrument, le rapport (en pourcentage) du montant des instruments automatisés au montant total d'instruments de l'espèce. Par construction les pourcentages concernant l'avis de prélèvement, le TIP et les transactions par cartes sont égaux à 100, ces instruments donnant lieu à des échanges interbancaires totalement automatisés.

(2) $\frac{\text{Images-chèques}}{\text{Total des chèques}}$ (hors des systèmes interbancaires)

(3) $\frac{\text{Virements automatisés}}{\text{Total des virements}}$ (hors des systèmes interbancaires)

(4) $\frac{\text{Lettres de change-relevé}}{\text{Total des effets de commerce}}$ (hors des systèmes interbancaires)

(5) L'estimation des TIP non recensés dans les systèmes interbancaires n'a été possible qu'à partir de 1995.

* Données corrigées.

**ENQUÊTE RELATIVE AUX INSTRUMENTS DE PAIEMENT
ÉCHANGÉS HORS DES SYSTÈMES INTERBANCAIRES (1)**

Instruments

TABLEAU 26

**Nombre d'opérations
(Estimation)**

(en milliers)

Année 1998

	Résultats de l'enquête				Ordre de grandeur national (2)
	entre réseaux	intra groupe	intra banque	total enquête	
Chèques (3).....	42 754	131 559	644 059	818 372	929 967
- Chèques échangés sous forme « papier »	23 395	13 854	611 837	649 086	737 597
- Images-chèques.....	19 359	117 705	32 222	169 286	192 370
Virements	3 754	44 242	497 402	545 398	619 770
- Virements « papier » (4).....	0	1	8 822	8 823	10 026
- Virements automatisés (5).....	3 754	44 241	488 580	536 575	609 744
Effets de commerce	83	6 768	4 020	10 871	12 353
- Effets de commerce « papier » (5).....	0	0	1	1	1
- LCR et effets de commerce dématérialisés (5).....	83	6 768	4 019	10 870	12 352
Avis de prélèvement (5).....	2 007	90 647	180 904	273 558	310 861
Titres Interbancaires de Paiement ..	0	1 398	32 693	34 091	38 739

Source : .

(1) Ces statistiques incluent les chiffres fournis par La Poste dont les catégories d'instruments émis ne correspondent pas rigoureusement à celles qui sont distinguées sur ce tableau et qui reflètent la structure des instruments émis par les établissements de crédit.

(2) Le passage de la ligne «total enquête» à la ligne «ordre de grandeur national» s'effectue en appliquant aux résultats de l'enquête un coefficient tenant compte de la part de la population ayant été soumise au sondage par rapport à la population totale.

(3) Chiffres fournis par les établissements tirés.

(4) Virements «papier» : virements décomptés par les banquiers des donneurs d'ordre, non remis par ceux-ci sur support informatique.

(5) En nombre d'instruments décomptés par les banquiers des donneurs d'ordre, des cédants ou des émetteurs.

**ENQUÊTE RELATIVE AUX INSTRUMENTS DE PAIEMENT
ÉCHANGÉS HORS DES SYSTÈMES INTERBANCAIRES (1)**

TABLEAU 27

**Montant des opérations
(Estimation)**

(en millions de FRF)

Année 1998

	Résultats de l'enquête				Ordre de grandeur national (2)
	entre réseaux	intra groupe	intra banque	total enquête	
Chèques (3).....	60 654	341 658	1 969 483	2 371 795	2 695 221
- Chèques échangés sous forme « papier »	39 727	31 042	1 939 460	2 010 229	2 284 351
- Images-chèques.....	20 927	310 616	30 023	361 566	410 870
Virements	6 430	321 460	3 119 562	3 447 452	3 917 558
- Virements « papier » (4).....	0	874	177 611	178 485	202 823
- Virements automatisés (5).....	6 430	320 586	2 941 951	3 268 967	3 714 735
Effets de commerce	1 574	129 842	95 225	226 641	257 546
- Effets de commerce « papier » (5).....	0	0	2	2	2
- LCR et effets de commerce dématérialisés (5).....	1 574	129 842	95 223	226 639	257 544
Avis de prélèvement (5).....	2 497	231 071	1 432 492	1 666 060	1 893 250
Titres Interbancaires de Paiement ..	0	3 818	41 689	45 507	51 712

Source : .

- (1) Ces statistiques incluent les chiffres fournis par La Poste dont les catégories d'instruments émis ne correspondent pas rigoureusement à celles qui sont distinguées sur ce tableau et qui reflètent la structure des instruments émis par les établissements de crédit.
- (2) Le passage de la ligne «total enquête» à la ligne «ordre de grandeur national» s'effectue en appliquant aux résultats de l'enquête un coefficient tenant compte de la part de la population ayant été soumise au sondage par rapport à la population totale.
- (3) Chiffres fournis par les établissements tirés.
- (4) Virements «papier» : virements décomptés par les banquiers des donneurs d'ordre, non remis par ceux-ci sur support informatique.
- (5) En montant des instruments décomptés par les banquiers des donneurs d'ordre, des cédants ou des émetteurs.

4. MONNAIE SCRIPTURALE

4.2 Systèmes d'échanges interbancaires

	Numéros des tableaux	Pages
• Nombre d'opérations	28	42
• Pourcentage du nombre d'opérations	29	43
• Montant des opérations	30	44
• Pourcentage du montant des opérations	31	45
• Pourcentage du nombre d'opérations par système	32	46
• Pourcentage du montant des opérations par système	33	47
• Échanges des Centres Régionaux d'Échanges d'Images-Chèques	34	48

**RÉPARTITION DES ÉCHANGES ENTRE LES DIFFÉRENTS
SYSTÈMES D'ÉCHANGES INTERBANCAIRES**

TABLEAU 28

Nombre d'opérations échangées

(en milliers)

	1994	1995	1996	1997	1998
Chambres de compensation (1).....	3 658 587	3 588 125	3 633 615	3 622 900	3 600 460
- Chèques.....	3 649 951	3 582 095	3 630 320	3 620 666	3 599 204
<i>sur rayon</i>	2 844 511	2 789 855	2 800 526	2 831 261	2 790 089
<i>hors rayon</i>	805 440	792 240	829 794	789 405	809 115
- Virements (2).....	6 700	6 030	3 295	2 234	1 238
- Effets de commerce (3).....	1 936	-	-	-	-
Virements Banque de France (4).....	32 364	27 636	14 160	893	-
Ordinateur de compensation	635 737	-	-	-	-
- Virements.....	341 700	-	-	-	-
- LCR et effets de commerce dématérialisés.....	49 827	-	-	-	-
- Avis de prélèvement	156 045	-	-	-	-
- Titres Interbancaires de Paiement	22 972	-	-	-	-
- Paiements par cartes.....	217	-	-	-	-
- Retraits.....	64 976	-	-	-	-
..					
SIT (5)	1 791 829	2 590 304	3 939 996	4 919 551	5 410 473
- Virements.....	679 779	1 081 255	1 166 421	1 242 434	1 322 629
- <i>dont VSOT</i>		375	2 323	2 946	3 250
- LCR et effets de commerce dématérialisés.....	88 710	129 272	129 262	124 847	125 206
- Avis de prélèvement	636 548	850 270	927 562	987 181	1 098 881
- Titres Interbancaires de Paiement	55 375	91 087	114 388	122 343	129 403
- Télépaiements (6).....		195	193	230	299
- Paiements par cartes.....	-	1 948	1 130 132	1 922 237	2 164 661
- Retraits.....	331 417	436 277	472 038	520 279	569 394
CREIC.....	259 861	281 750	293 012	285 269	296 671
SNPC (7)	1 676 992	1 872 562	* 775 030	-	-
- Paiements par cartes.....	1 672 187	1 864 855	* 764 482	-	-
- Retraits.....	4 805	7 707	10 548	-	-
Total	8 055 370	8 360 377	* 8 655 813	8 828 613	9 307 586

Source : 1 - 2 - 3 - 4 - 5 - 6 - 7.

- (1) Les avis de prélèvement présentés sur support papier jusqu'au 5 mai 1994 (en nombre négligeable) et les avals de trésorerie sont exclus de cette rubrique.
 - (2) Depuis 1997, les virements de gros montants circulent dans des systèmes particuliers : TBF et SNP (cf tableaux n°60 et 61).
 - (3) L'échange des effets de commerce «papier» en chambre de compensation est prohibé de puis le 3 mai 1994. Depuis cette date, l'ensemble des échanges d'effets de commerce est automatisé.
 - (4) Virements du Trésor et virements interbancaires - autres que de trésorerie - remis hors compensation.
 - (5) A compter de 1995, date de leur création, les chiffres du SIT incluent les VSOT et les télépaiements.
 - (6) TEP ordinaires, TEP accélérés et virements référencés.
 - (7) A partir de 1996, les autres opérations sont reprises dans les tableaux hors systèmes interbancaires.
- * Données corrigées.

**RÉPARTITION DES ÉCHANGES ENTRE LES DIFFÉRENTS
SYSTEMES D'ÉCHANGES INTERBANCAIRES**

TABLEAU 29

Pourcentage du nombre d'opérations échangées

	1994	1995	1996	1997	1998
Chambres de compensation (1)	45,4	43,0	* 42,0	* 41,0	38,7
- Chèques.....	45,3	42,9	* 42,0	* 41,0	38,7
- <i>sur rayon</i>	35,3	33,4	* 32,4	* 32,1	30,0
- <i>hors rayon</i>	10,0	9,5	* 9,6	* 8,9	8,7
- Virements (2).....	0,1	0,1	NS	NS	NS
- Effets de commerce (3)	NS	-	-	-	-
Virements Banque de France (4).....	0,4	0,3	0,2	NS	-
Ordinateur de compensation.....	7,9	-	-	-	-
- Virements	4,3	-	-	-	-
- LCR et effets de commerce dématérialisés	0,6	-	-	-	-
- Avis de prélèvement	1,9	-	-	-	-
- Titres Interbancaires de Paiement....	0,3	-	-	-	-
- Paiements par cartes	NS	-	-	-	-
- Retraits.....	0,8	-	-	-	-
SIT (5)	22,2	30,9	* 45,5	* 55,8	58,1
- Virements	8,4	12,9	* 13,5	* 14,1	14,2
- <i>dont VSOT</i>	-	NS	NS	NS	NS
- LCR et effets de commerce dématérialisés	1,1	1,5	* 1,5	1,4	1,3
- Avis de prélèvement	7,9	10,2	* 10,7	* 11,2	11,8
- Titres Interbancaires de Paiement....	0,7	1,1	1,3	* 1,4	1,4
- Télépaiements (6)	-	NS	NS	NS	NS
- Paiements par cartes	-	-	* 13,0	* 21,8	23,3
- Retraits.....	4,1	5,2	* 5,5	* 5,9	6,1
CREIC	3,3	3,4	* 3,4	* 3,2	3,2
SNPC (7)	20,8	22,4	* 8,9	-	-
- Paiements par cartes	20,7	22,3	* 8,8	-	-
- Retraits.....	0,1	0,1	0,1	-	-
Total	100,0	100,0	100,0	100,0	100,0

Source : 1 - 2 - 3 - 4 - 5 - 6 - 7.

(1) Les avis de prélèvement présentés sur support papier jusqu'au 5 mai 1994 (en nombre négligeable) et les avals de trésorerie sont exclus de cette rubrique.

(2) Depuis 1997, les virements de gros montants circulent dans des systèmes particuliers : TBF et SNP (cf tableaux n°60 et 61).

(3) L'échange des effets de commerce « papier » en chambre de compensation est prohibé de puis le 3 mai 1994. Depuis cette date, l'ensemble des échanges d'effets de commerce est automatisé.

(4) Virements du Trésor et virements interbancaires - autres que de trésorerie - remis hors compensation.

(5) A compter de 1995, date de leur création, les chiffres du SIT incluent les VSOT et les télépaiements.

(6) TEP ordinaires, TEP accélérés et virements référencés.

(7) A partir de 1996, les autres opérations sont reprises dans les tableaux hors systèmes interbancaires.

* Données corrigées.

**RÉPARTITION DES ÉCHANGES ENTRE LES DIFFÉRENTS
SYSTÈMES D'ÉCHANGES INTERBANCAIRES**

TABLEAU 30

Montant des opérations échangées

(en millions de FRF)

	1994	1995	1996	1997	1998
Chambres de compensation (1).....	79 207 620	75 149 483	76 412 358	57 887 057	13 775 613
- Chèques.....	11 300 854	11 025 269	11 629 946	11 550 431	12 215 523
<i>sur rayon</i>	10 002 883	9 759 267	10 359 312	10 271 341	11 041 453
<i>hors rayon</i>	1 297 971	1 266 002	1 270 634	1 279 090	1 174 070
- Virements (2).....	67 870 433	64 124 214	64 782 412	46 336 626	1 560 090
- Effets de commerce (3).....	36 333	-	-	-	-
Virements Banque de France (4).....	620 258	749 730	750 732	213 426	-
Ordinateur de compensation	3 463 605	-	-	-	-
- Virements.....	1 913 531	-	-	-	-
- LCR et effets de commerce dématérialisés	1 230 469	-	-	-	-
- Avis de prélèvement	267 396	-	-	-	-
- Titres Interbancaires de Paiement	28 352	-	-	-	-
- Paiements par cartes	105	-	-	-	-
- Retraits.....	23 752	-	-	-	-
SIT (5)	5 454 568	9 625 590	12 339 654	13 820 697	14 653 133
- Virements.....	2 518 613	5 158 273	7 344 998	8 519 812	9 039 261
<i>dont VSOT</i>		277 933	1 610 327	2 036 284	2 206 385
- LCR et effets de commerce dématérialisés	1 825 759	2 950 817	2 947 947	2 868 774	2 950 238
- Avis de prélèvement	929 023	1 247 804	1 358 265	1 450 246	1 571 424
- Titres Interbancaires de Paiement	59 135	112 499	179 083	213 004	237 434
- Télépaiements (6)		214	890	4 650	8 739
.....					
- Paiements par cartes	-	486	345 420	589 042	656 893
- Retraits.....	122 038	155 497	163 051	175 169	189 144
CREIC.....	143 361	155 034	161 299	156 787	164 097
SNPC (7)	537 579	594 874	* 261 247	-	-
- Paiements par cartes	534 271	589 728	* 254 311	-	-
- Retraits.....	3 308	5 146	6 936	-	-
Total	89 426 991	86 274 711	*89 925 290	72 077 967	28 592 843

Source : 1 - 2 - 3 - 4 - 5 - 6 - 7.

(1) Les avis de prélèvement présentés sur support papier jusqu'au 5 mai 1994 (en nombre négligeable) et les avals de trésorerie sont exclus de cette rubrique.

(2) Depuis 1997, les virements de gros montants circulent dans des systèmes particuliers : TBF et SNP (cf tableaux n°60 et 61).

(3) L'échange des effets de commerce «papier» en chambre de compensation est prohibé depuis le 3 mai 1994. Depuis cette date, l'ensemble des échanges d'effets de commerce est automatisé.

(4) Virement du Trésor et virements interbancaires - autres que de trésorerie - remis hors compensation.

(5) A compter de 1995, date de leur création, les chiffres du SIT incluent les VSOT et les télépaiements.

(6) TEP ordinaires, TEP accélérés et virements référencés.

(7) A partir de 1996, les autres opérations sont reprises dans les tableaux hors systèmes interbancaires.

* Données corrigées.

**RÉPARTITION DES ÉCHANGES ENTRE LES DIFFÉRENTS
SYSTÈMES D'ÉCHANGES INTERBANCAIRES**

TABLEAU 31

Pourcentage du montant des opérations échangées

	1994	1995	1996	1997	1998
Chambres de compensation (1)	88,6	87,1	84,9	* 80,3	48, 2
- Chèques.....	12,6	12,8	12,9	16,0	42,7
<i>sur rayon</i>	11,2	11,3	11,5	14,2	38,6
<i>hors rayon</i>	1,4	1,5	1,4	1,8	4,1
- Virements (2).....	75,9	74,3	72,0	* 64,3	5,5
- Effets de commerce (3)	0,1	-	-	-	-
Virements Banque de France (4).....	0,7	0,9	0,8	0,3	-
Ordinateur de compensation.....	3,8	-	-	-	-
- Virements	2,1	-	-	-	-
- LCR et effets de commerce dématérialisés	1,4	-	-	-	-
- Avis de prélèvement	0,3	-	-	-	-
- Titres Interbancaires de Paiement....	NS	-	-	-	-
- Retraits.....	-	-	-	-	-
- Paiements par cartes	NS	-	-	-	-
SIT (5)	6,1	11,1	* 13,8	* 19,2	51,2
- Virements	2,8	6,0	8,2	11,8	31,6
- <i>dont VSOT</i>	-	0,3	1,8	2,8	7,7
- LCR et effets de commerce dématérialisés	2,0	3,4	3,3	4,0	10,3
- Avis de prélèvement	1,0	1,4	1,5	2,0	5,5
- Titres Interbancaires de Paiement....	0,1	0,1	0,2	0,3	0,8
- Télépaiements (6)	-	NS	NS	NS	NS
- Paiements par cartes	-	NS	* 0,4	0,8	2,3
- Retraits.....	0,2	0,2	0,2	* 0,3	0,7
CREIC	0,2	0,2	0,2	0,2	0,6
SNPC (7)	0,6	0,7	* 0,3	-	-
- Paiements par cartes	0,6	0,7	* 0,3	-	-
- Retraits.....	NS	NS	NS	-	-
Total	100,0	100,0	100,0	100,0	100,0

Source : 1 - 2 - 3 - 4 - 5 -6 - 7.

(1) Les avis de prélèvement présentés sur support papier jusqu'au 5 mai 1994 (en nombre négligeable) et les avals de trésorerie sont exclus de cette rubrique.

(2) Depuis 1997, les virements de gros montants circulent dans des systèmes particuliers : TBF et SNP (cf tableaux n°60 et 61).

(3) L'échange des effets de commerce «papier» en chambre de compensation est prohibé depuis le 3 mai 1994. Depuis cette date, l'ensemble des échanges d'effets de commerce est automatisé.

(4) Virements du Trésor et virements interbancaires - autres que de trésorerie - remis hors compensation.

(5) A compter de 1995, date de leur création, les chiffres du SIT incluent les VSOT et les télépaiements.

(6) TEP ordinaires, TEP accélérés et virements référencés.

(7) A partir de 1996, les autres opérations sont reprises dans les tableaux hors systèmes interbancaires.

* Données corrigées.

**RÉPARTITION DES ÉCHANGES DANS LES DIFFÉRENTS
SYSTÈMES D'ÉCHANGES INTERBANCAIRES**

TABLEAU 32

Pourcentage du nombre d'opérations échangées par système

	1994	1995	1996	1997	1998
Chambres de compensation (1)	100,0	100,0	100,0	100,0	100,0
- Chèques.....	99,8	99,8	99,9	99,9	100,0
<i>sur rayon</i>	77,8	77,7	77,1	78,1	77,5
<i>hors rayon</i>	22	22,1	22,8	21,8	22,5
- Virements (2).....	0,2	0,2	0,1	0,1	NS
<i>virements de détail</i>	0,1	0,1	-	-	-
<i>virements de trésorerie</i>	0,1	0,1	-	-	-
- Effets de commerce (3)	NS	-	-	-	-
Virements Banque de France (4).....	100,0	100,0	100,0	100,0	100,0
Ordinateur de compensation.....	100,0	-	-	-	-
- Virements	53,8	-	-	-	-
- LCR et effets de commerce dématérialisés	7,8	-	-	-	-
- Avis de prélèvement	24,6	-	-	-	-
- Titres Interbancaires de Paiement....	3,6	-	-	-	-
- Paiements par cartes	NS	-	-	-	-
- Retraits.....	10,2	-	-	-	-
SIT (5)	100,0	100,0	100,0	100,0	100,0
- Virements	37,9	41,7	29,6	25,2	24,5
- <i>dont VSOT</i>	-	NS	0,1	0,1	0,1
- LCR et effets de commerce dématérialisés	5,0	5,0	3,3	2,5	2,3
- Avis de prélèvement	35,5	32,8	23,6	20,1	20,3
- Titres Interbancaires de Paiement....	3,1	3,5	2,9	2,5	2,4
- Télépaiements (6)	-	NS	NS	NS	NS
- Paiements par cartes	-	0,1	28,7	39,1	40,0
- Retraits.....	18,5	16,8	11,9	10,6	10,5
CREIC	100,0	100,0	100,0	100,0	100,0
SNPC (7)	100,0	100,0	100,0	-	-
- Paiements par cartes	99,7	99,6	* 98,6	-	-
- Retraits.....	0,3	0,4	* 1,4	-	-

Source : 1 - 2 - 3 - 4 - 5 - 6 - 7.

(1) Les avis de prélèvement présentés sur support papier jusqu'au 5 mai 1994 (en nombre négligeable) et les avals de trésorerie sont exclus de cette rubrique.

(2) Depuis 1997, les virements de gros montants circulent dans des systèmes particuliers : TBF et SNP (cf tableaux n°60 et 61).

(3) L'échange des effets de commerce « papier » en chambre de compensation est prohibé depuis le 3 mai 1994. Depuis cette date, l'ensemble des échanges d'effets de commerce est automatisé.

(4) Virements du Trésor et virements interbancaires - autres que de trésorerie - remis hors compensation.

(5) A compter de 1995, date de leur création, les chiffres du SIT incluent les VSOT et les télépaiements.

(6) TEP ordinaires, TEP accélérés et virements référencés.

(7) A partir de 1996, les autres opérations sont reprises dans les tableaux hors systèmes interbancaires.

* Données corrigées.

**RÉPARTITION DES ÉCHANGES DANS LES DIFFÉRENTS
SYSTÈMES D'ÉCHANGES INTERBANCAIRES**

TABLEAU 33

Pourcentage du montant des opérations échangées par système

	1994	1995	1996	1997	1998
Chambres de compensation (1)	100,0	100,0	100,0	100,0	100,0
- Chèques.....	14,3	14,7	15,2	20,0	88,7
- <i>sur rayon</i>	12,6	13	13,5	17,8	80,2
- <i>hors rayon</i>	1,7	1,7	1,7	2,2	8,5
- Virements (2).....	85,7	85,3	84,8	80,0	11,3
- Effets de commerce (3)	NS	-	-	-	-
Virements Banque de France (4)...	100,0	100,0	100,0	100,0	100,0
Ordinateur de compensation	100,0	-	-	-	-
- Virements	55,3	-	-	-	-
- LCR et effets de commerce dématérialisés	35,5	-	-	-	-
- Avis de prélèvement	7,7	-	-	-	-
- Titres Interbancaires de Paiement...	0,8	-	-	-	-
- Retraits.....	0,7	-	-	-	-
- Paiements par cartes	NS	-	-	-	-
SIT (5)	100,0	100,0	100,0	100,0	100,0
- Virements	46,2	53,6	59,5	61,6	61,7
- <i>dont VSOT</i>	-	2,9	13,1	14,7	15,1
- LCR et effets de commerce dématérialisés	33,5	30,6	23,9	20,8	20,1
- Avis de prélèvement	17,0	13,0	11,0	10,5	10,7
- Titres Interbancaires de Paiement..	1,1	1,2	1,5	1,5	1,6
- Télépaiements (6)	-	NS	NS	NS	0,1
- Paiements par cartes	-	NS	2,8	4,3	4,5
- Retraits.....	2,2	1,6	1,3	1,3	1,3
CREIC	100,0	100,0	100,0	100,0	100,0
SNPC (7)	100,0	100,0	100,0	-	-
- Paiements par cartes	99,4	99,1	* 97,3	-	-
- Retraits.....	0,6	0,9	* 2,7	-	-

Source : 1 - 2 - 3 - 4 - 5 - 6 - 7.

(1) Les avis de prélèvement présentés sur support papier jusqu'au 5 mai 1994 (en nombre négligeable) et les avals de trésorerie sont exclus de cette rubrique.

(2) Depuis 1997, les virements de gros montants circulent dans des systèmes particuliers : TBF et SNP (cf tableaux n°60 et 61).

(3) L'échange des effets de commerce «papier» en chambre de compensation est prohibé depuis le 3 mai 1994. Depuis cette date, l'ensemble des échanges d'effets de commerce est automatisé.

(4) Virements du Trésor et virements interbancaires - autres que de trésorerie - remis hors compensation.

(5) A compter de 1995, date de leur création, les chiffres du SIT incluent les VSOT et les télépaiements.

(6) TEP ordinaires, TEP accélérés et virements référencés.

(7) A partir de 1996, les autres opérations sont reprises dans les tableaux hors systèmes interbancaires.

* Données corrigées.

CENTRES RÉGIONAUX D'ÉCHANGES D'IMAGES-CHÈQUES

TABLEAU 34

Échanges par site

(Année 1998)

	Nombre d'opérations présentées (1)		Montant des opérations présentées (1)	
	en milliers	en %	en millions de FRF	en %
Bordeaux	19 933	6,7	10 260	6,2
Lille	39 385	13,2	19 565	11,8
Lyon	28 928	9,7	16 916	10,2
Marseille.....	33 391	11,2	21 332	12,9
Metz	34 485	11,6	19 741	11,9
Nantes	40 612	13,6	19 219	11,6
Rennes	49 579	16,6	25 045	15,2
Strasbourg	38 738	13,0	26 263	15,9
Toulouse.....	12 951	4,4	7 017	4,3
Total général.....	298 002	100,0	165 358	100,0

Source : 6.

(1) Y compris les images-chèques rejetées.

4. MONNAIE SCRIPTURALE

4.3 Statistiques d'Outre-Mer

	Numéros des tableaux	Pages
4.3.1 IEDOM		
• Nombre d'opérations échangées	35	50
• Montant des opérations échangées	36	51
• Répartition des échanges en nombre	37	52
• Répartition des échanges en montant	38	53
• Échanges du Système Interbancaire de Compensation Automatisée, par site	39	54
• Échanges du Système Interbancaire Régional de Compensation Automatisée		
– Opérations présentées	40.1	55
– Opérations reçues	40.2	55
4.3.2 IEOM		
• Nombre d'opérations échangées	41	56
• Montant des opérations échangées	42	56

**PRINCIPAUX INSTRUMENTS DE PAIEMENT ÉCHANGÉS
DANS LES SYSTÈMES INTERBANCAIRES**

TABLEAU 35

Nombre d'opérations échangées

(en milliers)

	1994	1995	1996	1997	1998
Chèques	48 572	49 480	53 233	54 934	56 608
- Chèques échangés sous forme « papier »	30 020	28 512	28 378	28 106	27 365
- Images-chèques.....	18 552	20 968	24 855	26 828	29 243
Virements	7 264	8 497	10 912	10 445	9 712
- Virements « papier ».....	635	935	1 961	140	21
- Virements automatisés	6 629	7 562	8 951	10 305	9 691
Effets de commerce et Avis de prélèvement..	5 335	5 759	6 650	7 618	7 077
- Effets de commerce et avis de prélèvement « papier »	172	148	237	79	11
- LCR et effets de commerce dématérialisés	456	549	568	610	532
- Avis de prélèvement automatisés	4 707	5 062	5 845	6 929	6 534
Total	61 171	63 736	70 795	72 997	73 397

Source : IEDOM

Les données statistiques concernent les départements de la Guadeloupe, de la Martinique, de la Guyane, de la Réunion ainsi que de Saint-Pierre-et-Miquelon.

**PRINCIPAUX INSTRUMENTS DE PAIEMENT ÉCHANGÉS
DANS LES SYSTÈMES INTERBANCAIRES**

TABLEAU 36

Montant des opérations échangées

(en millions de FRF)

	1994	1995	1996	1997	1998
Chèques	136 369	139 034	150 401	154 225	162 815
- Chèques échangés sous forme « papier »	87 308	80 519	81 365	80 012	80 917
- Images-chèques.....	49 061	58 515	69 036	74 213	81 898
Virements	61 895	64 265	73 785	80 818	74 838
- Virements « papier ».....	18 863	16 061	14 780	3 848	549
- Virements automatisés	43 032	48 204	59 005	76 970	74 289
Effets de commerce et Avis de prélèvement..	22 417	22 569	24 403	24 793	21 841
- Effets de commerce et avis de prélèvement « papier »	3 705	845	1 338	360	276
- LCR et effets de commerce dématérialisés	11 112	13 785	14 387	14 389	12 552
- Avis de prélèvement automatisés	7 600	7 939	8 678	10 044	9 013
Total	220 681	225 868	248 589	259 836	259 494

Source : IEDOM

Les données statistiques concernent les départements de la Guadeloupe, de la Martinique, de la Guyane, de la Réunion ainsi que de Saint-Pierre-et-Miquelon.

**RÉPARTITION DES ÉCHANGES
ENTRE LES DIFFÉRENTS SYSTÈMES INTERBANCAIRES**

TABLEAU 37

Nombre d'opérations échangées

(en milliers)

	1994	1995	1996	1997	1998
Chambre de compensation	30 827	29 595	30 575	28 325	27 397
- Chèques.....	30 020	28 512	28 378	28 106	27 365
- <i>chèques sur rayon</i>	27 138	25 472	24 524	24 301	23 299
- <i>chèques hors rayon</i>	2 882	3 040	3 854	3 805	4 066
- Virements	635	935	1 960	140	21
- Effets de commerce et avis de prélèvement	172	148	237	79	11
Système Interbancaire de Compensation Automatisée.....	30 344	34 141	40 219	44 672	46 000
- Images-chèques.....	18 552	20 968	24 855	26 828	29 243
- Virements	6 629	7 562	8 951	10 305	9 691
- LCR et effets de commerce	456	549	568	610	532
- Avis de prélèvement.....	4 707	5 062	5 845	6 929	6 534
Total	61 171	63 736	70 794	72 997	73 397

Source : IEDOM

Les données statistiques concernent les départements de la Guadeloupe, de la Martinique, de la Guyane, de la Réunion ainsi que de Saint-Pierre-et-Miquelon.

**RÉPARTITION DES ÉCHANGES
ENTRE LES DIFFÉRENTS SYSTÈMES INTERBANCAIRES**

TABLEAU 38

Montant des opérations échangées

(en millions de FRF)

	1994	1995	1996	1997	1998
Chambre de compensation	109 876	97 425	97 483	84 220	81 742
- Chèques.....	87308	80 519	81 365	80 012	80 917
- <i>chèques sur rayon</i>	79 334	71 704	69 481	67 033	65 216
- <i>chèques hors rayon</i>	7 974	8 815	11 884	12 979	15 701
- Virements	18 863	16 061	14 780	3 848	549
- Effets de commerce et avis de prélèvement	3 705	845	1 338	360	276
Système Interbancaire de Compensation Automatisée.....	110 805	128 443	151 107	175 616	177 752
- Images-chèques.....	49 061	58 515	69 036	74 213	81 898
- Virements	43 032	48 204	59 005	76 970	74 289
- LCR et effets de commerce	11 112	13 785	14 387	14 389	12 552
- Avis de prélèvement.....	7 600	7 939	8 679	10 044	9 013
Total	220 681	225 868	248 590	259 836	259 494

Source : IEDOM

Les données statistiques concernent les départements de la Guadeloupe, de la Martinique, de la Guyane, de la Réunion ainsi que de Saint-Pierre-et-Miquelon.

SYSTÈME INTERBANCAIRE DE COMPENSATION AUTOMATISÉE

TABLEAU 39

Échanges par site (1)
Année 1998

	Nombre d'opérations présentées (en milliers)	Montant des opérations présentées (en millions de FRF)
Pointe-à-Pitre	17 355	59 248
Fort-de-France.....	19 043	64 172
Cayenne	3 173	14 429
Saint Denis.....	6 429	39 902
Total.....	46 000	177 751

Source : IEDOM

- (1) Les différentes places sont classées par ordre chronologique des dates de démarrage :
- SICAGUA à Pointe-à-Pitre en janvier 1985
 - SICAMAR à Fort-de-France en janvier 1987
 - SICAGUY à Cayenne en octobre 1989
 - SICARÉ à Saint-Denis de la Réunion en avril 1993.

**ÉCHANGES DU SYSTÈME INTERBANCAIRE RÉGIONAL
DE COMPENSATION AUTOMATISÉE (1)**

TABLEAU 40.1

Opérations présentées

	Nombre d'opérations présentées (en milliers)		Montant des opérations présentées (en millions de FRF)	
	1997	1998	1997	1998
Par Pointe-à-Pitre.....	864	862	1 342	1 185
Par Fort-de-France.....	266	316	2 972	2 635
Par Cayenne.....	33	55	289	427
Total.....	1 163	1 233	4 603	4 247

TABLEAU 40.2

Opérations reçues

	Nombre d'opérations reçues (en milliers)		Montant des opérations reçues (en millions de FRF)	
	1997	1998	1997	1998
Par Pointe-à-Pitre.....	198	223	2 317	2 026
Par Fort-de-France.....	737	798	1 242	1 419
Par Cayenne.....	228	212	1 044	802
Total.....	1 163	1 233	4 603	4 247

Source : IEDOM

(1) Le SICA DFA permet l'échange des valeurs autres que les chèques entre les trois départements français d'Amérique (Guadeloupe, Guyane et Martinique).

PRINCIPAUX INSTRUMENTS DE PAIEMENT ÉCHANGÉS
DANS LES SYSTÈMES INTERBANCAIRES

TABLEAU 41

Nombre d'opérations échangées

(en milliers)

	1994	1995	1996	1997	1998
Chèques.....	17 204	16 392	17 700	18 192	18 523
Virements	1 839	1 916	2 215	2 289	2 414
Opérations monétiques	-	153	706	1 018	1 224
Effets de commerce et avis de prélèvement.....	1 439	1 447	1 593	1 843	1 939
Total	20 482	19 908	22 214	23 342	24 100

TABLEAU 42

Montant des opérations échangées

(en millions de FRF)

	1994	1995	1996	1997	1998
Chèques.....	41 043	42 467	45 190	47 210	49 066
Virements	17 602	18 517	19 518	21 241	22 361
Opérations monétiques	-	103	440	646	719
Effets de commerce et avis de prélèvement.....	7 667	7 921	8 488	9 051	9 760
Total	66 312	69 008	73 636	78 148	81 906

Source : IEOM

Les données statistiques concernent la Polynésie et la Nouvelle Calédonie. Il n'existe pas de système interbancaire de compensation automatisée dans les différents territoires d'Outre-Mer.

4. MONNAIE SCRIPTURALE

4.4 Cartes

	Numéro des tableaux	Pages
4.4.1 Equipements		
• Parc de DAB /GAB - Nombre d'appareils installés à fin décembre	43	58
• Parc global de cartes bancaires - Nombre de cartes à fin décembre	44	58
• Contrats commerçants - Nombre de contrats à fin décembre	45	58
4.4.2 Utilisation des cartes bancaires		
• Paiements par cartes	46	59
• Retraits d'espèces aux DAB et GAB		
– Ensemble des retraits	47.1	59
– Retraits effectués avec une carte à usage interbancaire	47.2	59
– Retraits effectués avec une autre carte que la carte à usage interbancaire	47.3	59
4.4.3 Répartition entre circuits des opérations cartes		
• Nombres d'opérations échangées	48	60
• Montant des opérations échangées	49	61
4.4.4 Trafic trans-frontières		
• Utilisation des cartes bancaires par les porteurs français à l'étranger		
– Nombre d'opérations	50	62
– Montant des opérations	51	62
– Montant moyen	52	62
• Utilisation des cartes bancaires par les porteurs étrangers en France		
– Nombre d'opérations	53	63
– Montant des opérations	54	63
– Montant moyen	55	63

PARC DE DAB ET GAB

TABLEAU 43

Nombre d'appareils installés à fin décembre

	1994	1995	1996	1997	1998
DAB/GAB internes (1)	1 244	1 556	2 462	2 793	3 326
DAB/GAB externes (2) et "hors site" (3).....	19 289	21 296	22 069	24 284	26 081
Total.....	20 533	22 852	24 531	27 077	29 407

(1) DAB/GAB internes : DAB/GAB installés à l'adresse d'un guichet permanent de banque et accessibles uniquement aux heures d'ouverture de ce guichet.

(2) DAB/GAB externes : DAB/GAB installés à l'adresse d'un guichet permanent de banque et accessibles à toute heure de la journée.

(3) DAB/GAB «hors site» : DAB/GAB qui ne sont pas installés à l'adresse d'un guichet permanent de banque.
(D'une manière générale ne sont pas compris les DAB/GAB installés dans une entreprise pour son usage propre).

PARC GLOBAL DE CARTES BANCAIRES

TABLEAU 44

Nombre de cartes à fin décembre

(en milliers)

	1994	1995	1996	1997	1998
Cartes interbancaires ne comportant qu'une fonction de retrait d'espèces (niveau 1₍₁₎).....	572	813	1 709	2 453	3 593
Cartes comportant la fonction de retrait d'espèces et la fonction paiement.....	22 240	23 617	25 510	27 703	30 267
- Cartes interbancaires de paiement national (niveau 2).....	6 273	6 430	6 374	6 385	6 369
- Cartes interbancaires de paiement international (niveau 3).....	15 388	16 533	18 401	20 538	22 860
- Cartes de prestige (niveau 4).....	579	654	735	780	1 038
Total	22 812	24 430	27 219	30 156	33 860

CONTRATS COMMERÇANTS

TABLEAU 45

Nombre de contrats à fin décembre

	1994	1995	1996	1997	1998
Nombre de contrats	643 315	652 866	662 950	680 413	723 388

Source : .

PAIEMENTS PAR CARTES

TABLEAU 46

Nombre d'opérations

	1994	1995	1996	1997	1998
Nombre de paiements (en milliers).....	1 672 404	1 866 803	2 084 284	2 301 576	2 580 073
Montant des paiement (en millions de FRF).	534 376	590 214	656 037	701 654	794 237
Montant moyen.....	320	316	315	305	308

RETRAITS D'ESPÈCES AUX DAB ET GAB (1)

TABLEAU 47.1

Ensemble des retraits

	1994	1995	1996	1997	1998
Nombre des retraits (en milliers).....	822 137	913 444	1 060 494	1 165 225	1 205 868
Montant total des retraits (en millions de FRF)	347 031	370 861	430 535	474 724	477 595
Montant moyen.....	422	406	406	407	396

TABLEAU 47.2

Retraits effectués avec une carte à usage interbancaire

	1994	1995	1996	1997	1998
Nombre des retraits (en milliers)	664 227	718 484	766 237	834 608	905 871
Montant total des retraits (en millions de F)....	273 095	282 431	299 506	325 320	346 725
Montant moyen.....	411	393	391	390	383

TABLEAU 47.3

Retraits effectués avec une autre carte que la carte à usage interbancaire

	1994	1995	1996	1997	1998
Nombre des retraits (en milliers).....	157 910	194 960	294 257	330 617	299 997
Montant total des retraits (en millions de F)...	73 936	88 430	131 029	149 404	130 870
Montant moyen.....	468	454	445	452	436

Source : .

(1) Retraits effectués dans les DAB/GAB internes, externes ou "hors site" (Cf. tableau 43 pour la définition de ces termes).

RÉPARTITION ENTRE CIRCUITS DES OPERATIONS CARTES

TABLEAU 48

Nombre d'opérations échangées

(en milliers)

	1994	1995	1996	1997	1998
Ordinateur de compensation.....	65 193	-	-	-	-
- Paiements par cartes	217	-	-	-	-
- Retraits aux DAB et GAB	64 976	-	-	-	-
SIT	331 417	438 225	1 602 170	2 442 516	2 734 055
- Paiements par cartes	-	1 948	1 130 132	1 922 237	2 164 661
- Retraits aux DAB et GAB	331 417	436 277	472 038	520 279	569 394
SNPC.....	1 676 992	1 872 562	*775 030	-	-
- Paiements par cartes	1 672 187	1 864 855	*764 482	-	-
- Retraits aux DAB et GAB	4 805	7 707	10 548	-	-
Total des opérations cartes dans les systèmes interbancaires.....	2 073 602	2 310 787	*2 377 200	*2 442 516	2 734 055
Total des opérations cartes hors des systèmes interbancaires.....	426 939	469 460	577 908	632 651	636 474
Total	2 500 541	2 780 247	*2 955 108	*3 075 167	3 370 529

Source : - .

* Données corrigées.

RÉPARTITION ENTRE CIRCUITS DES OPERATIONS CARTES

TABLEAU 49

Montant des opérations échangées

(en millions de FRF)

	1994	1995	1996	1997	1998
Ordinateur de compensation.....	23 857	-	-	-	-
- Paiements par cartes	105	-	-	-	-
- Retraits aux DAB et GAB	23 752	-	-	-	-
SIT	122 038	155 983	508 471	764 211	846 037
- Paiements par cartes	-	486	345 420	589 042	656 893
- Retraits aux DAB et GAB	122 038	155 497	163 051	175 169	189 144
SNPC.....	537 579	594 874	*261 247	-	-
- Paiements par cartes	534 271	589 728	*254 311	-	-
- Retraits aux DAB et GAB	3 308	5 146	6936	-	-
Total des opérations cartes dans les systèmes interbancaires.....	683 474	750 857	*769 718	*764 211	846 037
Total des opérations cartes hors des systèmes interbancaires.....	197 933	210 218	260 548	290 910	288 451
Total	881 407	961 075	*1 030 266	*1 055 121	1 134 488

Source : - .

* Données corrigées.

**UTILISATIONS DES CARTES BANCAIRES
PAR LES PORTEURS FRANÇAIS À L'ÉTRANGER**

TABLEAU 50

**Nombre d'opérations
(Estimation)**

(en milliers)

	1994	1995	1996	1997	1998
Paiements par cartes	31 178	36 596	43 391	47 111	51 045
Retraits aux DAB et GAB.....	4 805	7 707	10 548	12 295	14 804

TABLEAU 51

**Montant des d'opérations
(Estimation)**

(en millions de FRF)

	1994	1995	1996	1997	1998
Paiements par cartes	15 913	17 788	21 138	23 411	25 508
Retraits aux DAB et GAB.....	3 308	5 146	6 936	8 645	10 479

TABLEAU 52

Montant moyen

	1994	1995	1996	1997	1998
Paiements par cartes	510	486	487	497	500
Retraits aux DAB et GAB.....	688	668	658	703	708

Source : .

**UTILISATIONS DES CARTES BANCAIRES
PAR LES PORTEURS ÉTRANGERS EN FRANCE**

TABLEAU 53

Nombre d'opérations
(Estimation)

(en milliers)

	1994	1995	1996	1997	1998
Paiements par cartes*.....	16 806	N D	N D	N D	N D
Retraits aux DAB et GAB.....	6 378	9 578	11 341	14 192	17 901

TABLEAU 54

Montant des d'opérations
(Estimation)

(en millions de FRF)

	1994	1995	1996	1997	1998
Paiements par cartes*.....	6 365	N D	N D	N D	N D
Retraits aux DAB et GAB.....	4 960	7 152	7 518	11 123	14 224

TABLEAU 55

Montant moyen

	1994	1995	1996	1997	1998
Paiements par cartes*.....	378	N D	N D	N D	N D
Retraits aux DAB et GAB.....	778	747	663	784	795

Source : .

* Plus de données disponibles.

4. MONNAIE SCRIPTURALE

4.5 Fichiers

	Numéro des tableaux	Pages
4.5.1 Fichier Central des Chèques		
• L'activité du fichier en nombre	56	66
4.5.2 Fichier National des Chèques Irréguliers		
• L'activité du fichier en nombre	57	66

FICHER CENTRAL DES CHÈQUES

TABLEAU 56

L'activité du fichier en nombre

(en milliers)

	1994	1995	1996	1997	1998
Incidents de paiement déclarés	5 851	5 825	5 809	5 665	5 392
Incidents de paiement radiés (2).....	3 280	3 240	3 710	3 808	3 710
Dossiers contenus dans le FCC (3)	1 505	1 834	2 062	2 244	2 400
Demandes de renseignements	47 064	46 587	50 605	49 743	51 449

Source : .

- (1) Le nouveau dispositif de prévention et de répression de l'émission de chèques sans provision est entré en vigueur le 1er juin 1992.
(2) Radiations effectuées par la Banque de France à la demande des établissements déclarants.
(3) Au 31/12/98, le stock inclut les dossiers déclarés par les établissements d'Outre-mer.

FICHER NATIONAL DES CHÈQUES IRRÉGULIERS

TABLEAU 57

L'activité du fichier en nombre

(en milliers)

	1994	1995	1996	1997	1998
Déclarations (1)	8 753	8 275	8 649	8 947	8 749
Dossiers contenus dans le FNCI (1).....	12 926	13 253	13 430	17 162	22 762
Consultations par les bénéficiaires de chèques.	31 483	54 455	64 772	72 718	85 982

Source : .

- (1) Au 31/12/98, le FNCI contient les oppositions au paiement pour perte ou vol, les comptes clôturés et les coordonnées bancaires des interdits bancaires ou judiciaires. Depuis 1996, il recense également les déclarations de perte ou vol de chéquiers effectuées par les victimes auprès du Centre National d'Appel des Chèques Perdus ou Volés.

5.GROS MONTANTS

5.1 Instruments

	Numéros des tableaux	Pages
• Nombre d'opérations	58	68
• Montant des opérations	59	68

INSTRUMENTS DE PAIEMENT DE GROS MONTANT

TABLEAU 58

Nombre d'opérations

(en milliers)

	1994	1995	1996	1997	1998
Virements de trésorerie (1).....	4 539	4 295	3 001	2 157	81
Avals de trésorerie (2).....	402	102	0	0	0
Virements «démat.» (2).....	-	157	212	122	2
Virements 27 (2).....	932	913	695	566	63
VITEL (2).....	1 000	817	517	468	279
SAGITTAIRE.....	4 059	4 453	4 668	4 746	1 320
TBF.....	-	-	-	67	569
SNP.....	-	-	-	526	5 529
Total.....	10 932	10 737	9 093	8 652	7 843

Source : ①. .

TABLEAU 59

Montant des opérations

(en milliards de FRF)

	1994	1995	1996	1997	1998
Virements de trésorerie (1).....	66 626	62 811	64 658	46 326	1 363
Avals de trésorerie (2).....	71 417	22 324	0	0	0
Virements «démat.» (2).....	-	39 870	54 942	32 371	181
Virements 27 (2).....	38 107	29 646	24 532	19 597	1 475
VITEL (2).....	5 014	6 443	9 810	8 018	1 818
SAGITTAIRE.....	110 848	104 568	113 886	120 377	29 566
TBF.....	-	-	-	28 713	274 321
SNP.....	-	-	-	47 608	237 207
Total.....	292 012	265 662	267 828	303 010	545 931

Source : ①. .

(1) Compris dans les virements «papier» des tableaux 7 et 13.

(2) Non compris dans les virements des tableaux 7 et 13.

5.GROS MONTANTS

5.2 Systèmes interbancaires

	Numéros des tableaux	Pages
· Répartition des échanges entre les différents systèmes interbancaires		
– Nombre d'opérations	60	70
– Montant des opérations	61	70
· TBF – Virements de gros montants		
– Nombre et montant	62	71
· SNP – Virements de gros montants		
– Nombre et montant	63	71
· SAGITTAIRE – Transferts de clientèle et transferts de banques		
– Nombre et montant des messages bancaires	64	72
– Répartition du nombre de messages bancaires	65	72

RÉPARTITION DES ÉCHANGES ENTRE LES DIFFÉRENTS
SYSTÈMES D'ÉCHANGES INTERBANCAIRES

TABLEAU 60

Nombre d'opérations échangées

(en milliers)

	1994	1995	1996	1997	1998
Chambre de compensation des banquiers de Paris	4 941	4 554	3 213	2 279	83
- Avals de trésorerie.....	402	102	0	0	0
- Virements de trésorerie.....	4 539	4 295	3 001	2 157	81
- Virements «démat.»	-	157	212	122	2
CRI.....	-	-	-	593	6 098
- SNP.....	-	-	-	526	5 529
- TBF.....	-	-	-	67	569
SAGITTAIRE	4 059	4 453	4 668	4 746	1 320
Banque de France	1 932	1 730	1 212	1 034	342
- Virements 27.....	932	913	695	566	63
- VITEL.....	1000	817	517	468	279
..					
Total	10 932	10 737	9 093	8 652	7 843

TABLEAU 61

Montant des opérations échangées

(en milliards de FRF)

	1994	1995	1996	1997	1998
Chambre de compensation des banquiers de Paris	138 043	125 005	119 600	78 697	1 544
- Avals de trésorerie.....	71 417	22 324	0	0	0
- Virements de trésorerie.....	66 626	62 811	64 658	46 326	1 363
- Virements «démat.»	-	39 870	54 942	32 371	181
CRI.....	-	-	-	76 321	511 528
- SNP.....	-	-	-	47 608	237 207
- TBF.....	-	-	-	28 713	274 321
SAGITTAIRE	110 848	104 568	113 886	120 377	29 566
Banque de France	43 121	36 089	34 342	27 615	3 293
- Virements 27.....	38 107	29 646	24 532	19 597	1 475
- VITEL.....	5 014	6 443	9 810	8 018	1 818
..					
Total	292 012	265 662	267 828	303 010	545 931

Source : ① - - - - -

VIREMENTS DE GROS MONTANTS

TABLEAU 62

T.B.F.*

	1994	1995	1996	1997	1998
Nombre de virements (en milliers).....	-	-	-	67	569
Montant des opérations (en milliards de FRF)	-	-	-	28 713	274 321
Montant moyen				428 552	482 112

* Ouverture du système en octobre 1997.

TABLEAU 63

S.N.P.*

	1994	1995	1996	1997	1998
Nombre de virements (en milliers).....	-	-	-	526	5 529
Montant des opérations (en milliers).....	-	-	-	47 608	237 207
Montant moyen				90 510	42 903

* Ouverture du système en février 1997.

S.A.G.I.T.T.A.I.R.E.

TABLEAU 64

TRANSFERTS DE CLIENTÈLE ET TRANSFERTS DE BANQUE

Nombre et montant des messages bancaires (1)

	1994	1995	1996	1997	1998
Nombre de messages bancaires.....	4 058 998	4 465 553	4 668 297	4 746 214	-
Montant des règlements (en milliards de FRF)	110 847	104 567	113 886	120 377	-
Montant moyen des messages (en millions de FRF courants).....	27,3	23,4	24,4	25,4	-

TABLEAU 65

Répartition du nombre des messages bancaires
entre les transferts de clientèle et les transferts de banque (1)

	1994	1995	1996	1997	1998
Transferts de clientèle	1 038 280	1 117 886	1 253 798	1 352 774	-
Transferts de banque.....	3 020 718	3 347 667	3 414 499	3 393 440	-
Total.....	4 058 998	4 465 553	4 668 297	4 746 214	-

Source : .

(1) Trafic reçu.

(2) Données corrigées.

6.COMPARAISONS INTERNATIONALES

	Numéros des tableaux	Pages
• Part des billets et monnaies dans l'agrégat monétaire M1		
– En nombre	66	74
– En pourcentage	67	75
• Structures bancaires à fin 1997	68	76
• Nombre de comptes et répartition en pourcentage à fin 1997	69	77
• Place des principaux instruments de paiement scripturaux	70	78
• Règlement en monnaie scripturale		
– En nombre à fin 1997	71	79
– En pourcentage à fin 1997	72	80
• Nombre de DAB, GAB et TPV à fin 1997	73	81

PART DES BILLETS ET MONNAIES DANS L'AGRÉGAT MONÉTAIRE M1

TABLEAU 66

	1988	1989	1990	1991	1992	1993	1994	1995	1996	1997
Europe (UEM)										
Allemagne.....	33,4	32,6	27,1	28,4	29,9	29,2	29,6	29,1	26,9	26,3
Autriche.....	-	-	-	-	N D	38,1	37,6	34,9	34,0	32,3
Belgique.....	34,8	32,5	31,3	31,2	31,5	29,6	27,1	27,2	27,5	26,5
Danemark.....	-	10,3	10,7	9,5	N D	N D	N D	ND	ND	ND
Espagne.....	-	19,7	19,7	20,4	23,5	24,1	24,9	25,4	25,0	23,6
Finlande.....	-	-	-	-	7,0	7,3	7,0	7,0	6,7	6,7
France *.....	15,4	15,0	15,0	15,6	15,7	15,3	15,1	14,0	14,3	13,5
Grèce.....	-	63,8	61,8	59,7	59,8	56,3	51,2	50,1	45,2	45,3
Irlande.....	-	41,8	43,4	42,5	43,1	39,1	37,2	36,4	33,4	30,3
Italie.....	14,3	15	14,4	14,2	15,7	15,5	16	16,3	16,1	16,1
Luxembourg.....	-	23,7	21,7	20	19,7	18,7	15	15,5	14,9	15,9
Pays-Bas.....	31,3	30,3	29,5	28,6	27,4	25,1	25	22,1	19,7	18,5
Portugal.....	-	26,1	26,3	26,5	21,1	20,3	20,6	19,8	18,1	14,3
Royaume-Uni (1).....	14,1	6,5	6	5,6	4,8	4,5	4,6	4,6	4,5	4,6
Suède (2).....	13,9	11,9	11,3	11,5	10,8	10,7	10,7	10,5	9,9	10,0
Hors Europe (UEM)										
Canada.....	44,6	43,8	46,1	46,1	47,0	44,0	44,2	42,8	37,8	36,0
États-Unis.....	27,2	28,2	29,2	29,5	28,5	28,5	30,7	33,0	36,3	39,5
Japon.....	31,5	35,3	36	33,1	31,2	31,1	30,7	29,2	29,0	28,7
Suisse.....	32,1	33	32,7	21,8	21,6	19,7	19,7	18,0	17,3	15,6

Source : 10.

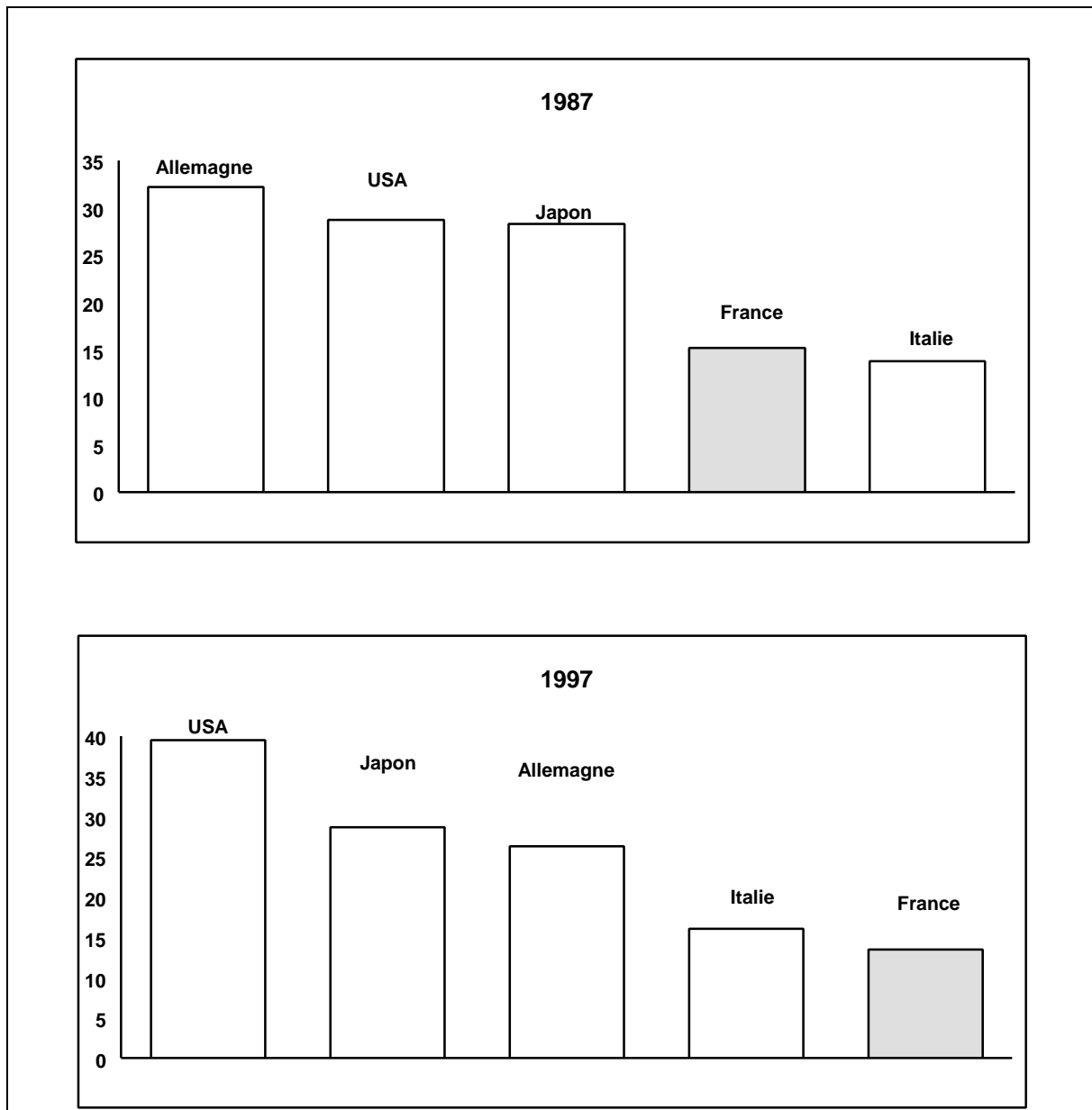
(1) Part des billets et monnaies dans l'agrégat monétaire M2 à partir de 1989.

(2) Part des billets et monnaies dans l'agrégat monétaire M3.

* Année 1998 : 13,3 %.

PART DES BILLETS ET MONNAIES DANS L'AGRÉGAT MONÉTAIRE M1

pourcentage



Source : 10.

STRUCTURES BANCAIRES A FIN 1997

TABLEAU 68

E = Etablissements

G = Guichets permanents

	Banques commerciales		Caisses d'épargne		Banques coopératives		La Poste		Banque centrale		Nombre d'habitants par agence
	E	G	E	G	E	G	E	G	E	G	
Europe (UEM)											
Allemagne	(1) 375	(1) 23 548	611	19 179	2 422	16 804	-	-	1	164	1 375
Autriche	994	4 691	-	-	-	-	1	2 331	1	7	1 148
Belgique	(2) 134	(2) 7 434	-	-	-	-	1	1 593	1	14	1 126
Danemark	(3) 170	(3) 2 348	-	-	26	26	0	1 165	1	0	1 493
Espagne	158	17 581	51	16 635	95	3 469	-	-	1	52	1 042
Finlande	14	653	40	246	294	745	-	501	1	4	2 392
France	334	10 308	35	4 223	147	10 936	1	16 919	1	211	1 376
Grèce	42	1 988	-	-	7	21	1	128	1	95	4 702
Irlande	44	794	(4) 3	(4) 135	5	183	1	1 917	1	1	1 212
Italie	283	18 234	-	-	652	7 016	1	14 587	1	99	1 440
Luxembourg	215	365	-	-	2	35	1	0	1	0	1 053
Pays-Bas	98	2 888	26	26	1	1 823	1	2 325	1	9	2 207
Portugal	60	3 976	(5) 177	(5) 527	-	-	1	1 100	1	11	1 772
Royaume-Uni	480	13 676	1	19 020	71	2 537			1	1	1 674
Suède	(6) 20	(6) 3 294	87	303	-	-	-	-	1	10	2 452
Hors Europe (UEM)											
Canada	62	8 119	2	170	2 315	3 809	-	-	1	4	2 512
États-Unis	9 088	61 522	1 843	12 016	11 400	N D	-	-	12	25	3 642
Japon	165	15 248	-	-	4 006	28 903	1	24 693	1	34	1 832
Suisse	360	3 395	-	-	-	-	1	3 600	1	10	1 013

Source : 10.

- (1) Y compris l'administration postale.
(2) Établissements de crédit.
(3) Banques commerciales et caisse d'épargne.
(4) Caisses d'épargne et établissements de crédit sous contrôle national.
(5) Caisses d'épargne et Crédit mutuel agricole.
(6) Y compris l'administration postale et ses 1 289 guichets.

NOMBRE DE COMPTES ET RÉPARTITION EN POURCENTAGE A FIN 1997

TABLEAU 69

(en millions)

	Banques commerciales		Caisses d'épargne		Banques coopératives		Poste		Ensemble des établissements	
	nombre	%	nombre	%	nombre	%	nombre	%	nombre	%
Europe (UEM)										
Allemagne	20,5	25,4	37,9	46,9	22,4	27,7	-	-	80,8	100,0
Autriche	5,8		-	-	-	-	N D	N D	N D	
Belgique..... ⁽¹⁾	11,2	89,6	-	-	-	-	1,3	10,4	12,5	100,0
Danemark.....	N D		N D		N D		N D		N D	
Espagne.....	27,6	39,3	37,7	53,6	5,0	7,1	-	-	70,3	100,0
Finlande	7,9	66,4	0,6	5,0	3,4	28,6	-	-	11,9	100,0
France.....	19,0	30,5	9,3	14,9	24,2	38,9	9,8	15,7	62,3	100,0
Grèce	1,3		-	-	3,9		N D		N D	
Irlande.....	5,5	87,3	0,8	12,7	-	-	-	-	6,3	100,0
Italie.....	22,2	80,7	-	-	4,8	17,5	0,5	1,8	27,5	100,0
Luxembourg.....	1,5		-	-	N D		0,1		N D	
Pays-Bas.....	N D		N D		N D		N D		N D	
Portugal	18,5	93,0	1,3	6,5	-	-	0,1	0,5	19,9	100,0
Royaume-Uni	107,5	74,8	16,0	11,1	20,2	14,1	-	-	143,7	100,0
Suède.....	N D		N D		N D		N D		N D	
Hors Europe (UEM)										
Canada ⁽²⁾	100,8	-	1,8	-	20,7	-	-	-	123,3	100,0
États-Unis ⁽²⁾	763,1	-	46,7	-	36,7	-	-	-	846,5	100,0
Japon ⁽²⁾	1172,2	-	-	-	348,4	-	211,7	-	1732,3	100,0
Suisse ⁽²⁾	46,1	-	-	-	-	-	12,0	-	58,1	100,0

Source : 10.

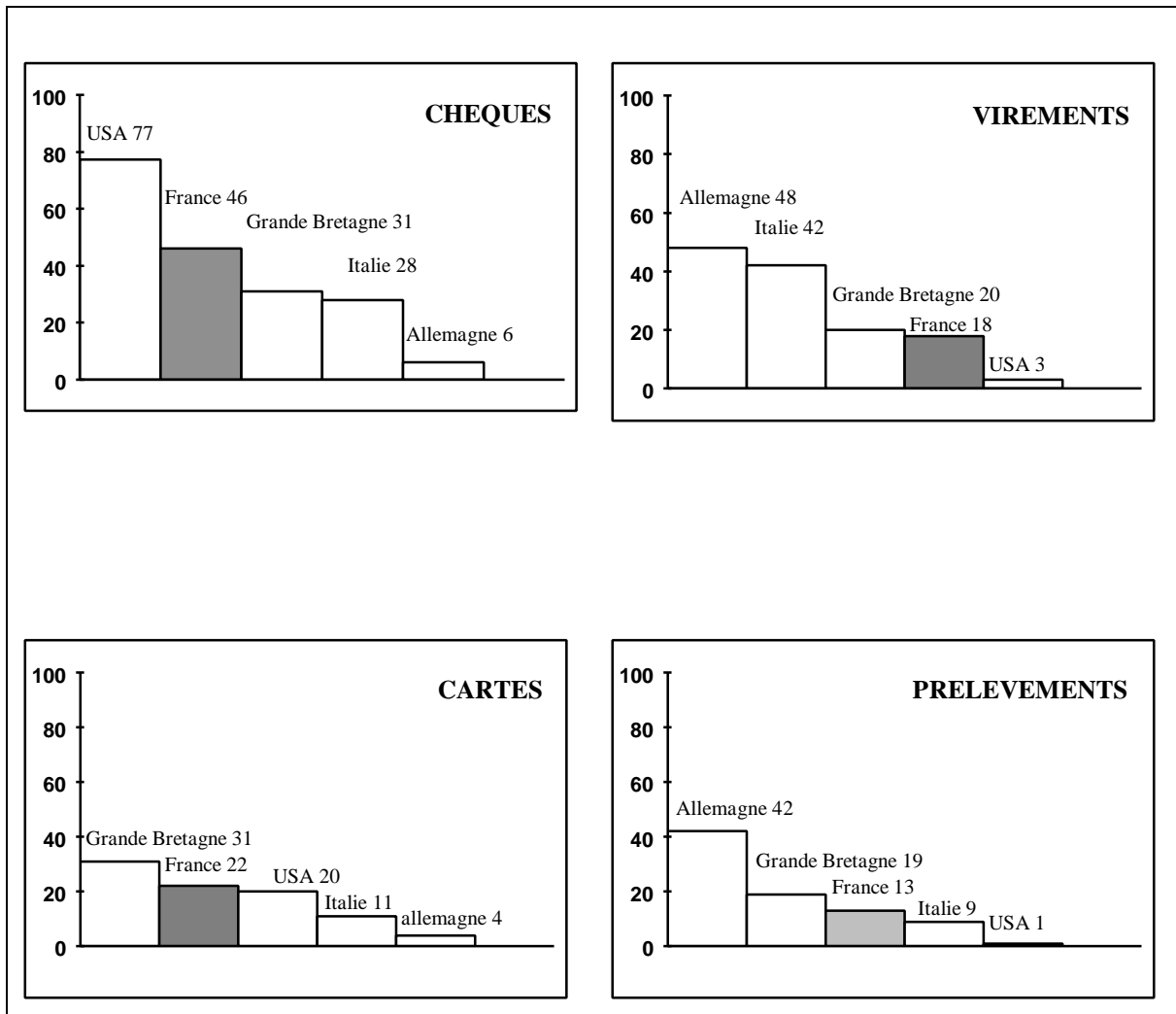
(1) Ensemble des établissements de crédit

(2) Montant des comptes en milliards de USD et % du montant total.

PLACE DES PRINCIPAUX INSTRUMENTS DE PAIEMENT SCRIPTURAUX

TABLEAU 70

Pourcentage du nombre d'opérations à fin 1997



Source : .

RÈGLEMENTS EN MONNAIE SCRIPTURALE

TABLEAU 71

Nombre d'opérations à fin 1997

(en millions)

	Chèques		Cartes	Virements		Avis de prélevement	Divers	Total
	ensemble	(dont images-chèques) (1)		«papier»	automatisés			
Europe (UEM)								
Allemagne	729	(598)	529	616	5 562	5 393	-	12 829
Autriche	26		44	266	200	219	1	756
Belgique	96		282	N S	697	118	-	1 193
Danemark	77	(77)	314	N D	N D	105	-	N D
Espagne	217		348	-	240	753	106	1 664
Finlande	3		292	93	350	26	N S	764
France	4 926	(481)	2 302	16	1 842	1 431	138	10 655
Grèce	4		21	1	6	1	-	33
Irlande	200		35	60	46	61	-	402
Italie	657	(273)	264	1	975	201	250	2 348
Luxembourg	ND		ND	ND	ND	ND	-	ND
Pays-Bas	81		486	372	1 010	725	-	2 674
Portugal	267	(218)	252	4	43	68	13	647
Royaume-Uni	2 582		2 631	419	1 241	1 584	-	8 457
Suède	N D		173	208	452	65	-	ND
Hors Europe (UEM)								
Canada	1 796		1 424	-	420	332	-	3 972
États-Unis	66 093		16 879	-	2 259	1 170	-	86 401
Japon	284		N D	1 030	1 020	N D	-	N D
Suisse	9		159	-	505	25	-	698

Source : 10.

(1) Nombre de chèques échangés sous forme d'images chèques.

RÈGLEMENTS EN MONNAIE SCRIPTURALE

TABLEAU 72

Répartition en pourcentage à fin 1997

	Chèques		Cartes	Virements		Avis de prélè- vement	Divers	Total
	ensemble	(dont images- chèques) (1)		«papier»	automa- tisés			
Europe (UEM)								
Allemagne	5,7	(82)	4,1	4,8	43,4	42,0	-	100,0
Autriche	3,5		5,8	35,2	26,5	29,0	-	100,0
Belgique	8,1		23,6	N S	58,4	9,9	-	100,0
Danemark.....	N D	(100)	N D	N D	N D	N D	N D	N D
Espagne.....	13,0		20,9	-	14,4	45,3	6,4	100,0
Finlande	0,4		38,2	12,2	45,8	3,4	N S	100,0
France.....	46,2	(10)	21,6	0,2	17,3	13,4	1,3	100,0
Grèce	12,1		63,7	3,0	18,2	3,0	-	100,0
Irlande.....	49,8		8,7	14,9	11,4	15,2	-	100,0
Italie (2).....	28,0	(42)	11,3	N S	41,5	8,6	10,6	100,0
Luxembourg.....	ND		ND	ND	ND	ND	-	N D
Pays-Bas	3,0		18,2	13,9	37,8	27,1	-	100,0
Portugal	41,3	(82)	38,9	0,6	6,7	10,5	2,0	100,0
Royaume-Uni	30,5		31,1	5,0	14,7	18,7	-	100,0
Suède	N D		N D	N D	N D	N D	N D	N D
Hors Europe (UEM)								
Canada.....	45,2		35,9	-	10,6	8,3	-	100,0
États-Unis	76,5		19,5	-	2,6	1,4	-	100,0
Japon	N D		N D	N D	N D	N D	-	N D
Suisse.....	1,3		22,8	-	72,3	3,6	-	100,0

Source : 10.

(1) Part des images-chèques dans les échanges de chèques.

(2) Pourcentages estimés à partir de l'ensemble des échanges.

DAB, GAB et TPV

TABLEAU 73

en nombre à fin 1997

	Distributeurs de billets et guichets automatiques de banque		Terminaux points de vente	
	Nombre d'appareils installés	Nombre d'habitants par appareil	Nombre de terminaux installés	Nombre d'habitants par terminal
Europe (UEM)				
Allemagne	41 397	1 982	162 794	504
Autriche	4 300	1 877	13 331	606
Belgique.....	5 007	2 033	63 974	159
Danemark.....	1 338	3 949	63 000	84
Espagne.....	33 940	1 159	656 325	60
Finlande	2 285	2 249	54 000	95
France.....	27 077	2 164	560 000	105
Grèce	2 190	4 793	29 719	353
Irlande.....	1 051	3 494	5 150	713
Italie.....	25 500	2 255	281 526	204
Luxembourg.....	258	1 632	4 661	90
Pays-Bas	6 401	2 439	120 417	130
Portugal	6 280	1 584	47 185	211
Royaume-Uni	23 200	2 543	530 000	111
Suède	2 370	3 732	68 800	129
Hors Europe (UEM)				
Canada.....	19 608	1 550	330 530	92
États-Unis	165 000	1 624	1 300 000	206
Japon	140 639	897	19 499	6 472
Suisse.....	4 809	1 476	41 498	171

Source : 10.

7.AIDE-MÉMOIRE

1998

STATISTIQUES SUR LES MOYENS DE PAIEMENT ET LES SYSTÈMES D'ÉCHANGE ET DE RÈGLEMENT



RÉPARTITION DES PRINCIPAUX INSTRUMENTS DE PAIEMENT

(en millions de transactions et en %)

	Ensemble des instruments				Systèmes interbancaires				Hors systèmes interbancaires			
	Papier	Auto-matisés	Total	%	Papier	Auto-matisés	Total	%	Papier	Auto-matisés	Total	%
Chèques.....	4 337	489	4 826	45,3	3 599	297	3 896	44,6	738	192	930	48,7
Virements.....	11	1 932	1 943	18,3	1	1 323	1 324	15,2	10	609	619	32,4
Effets.....	-	138	138	1,3	-	125	125	1,4	-	13	13	0,6
A.P.	-	1 410	1 410	13,2	-	1 099	1 099	12,5	-	311	311	16,3
TIP.....	-	168	168	1,6	-	129	129	1,5	-	39	39	2,0
Paiements par cartes.....	-	2 165	2 165	20,3	-	2 165	2 165	24,8	-	-	-	-
Total.....	4 348	6 302	10 650	100,0	3 600	5 138	8 738	100,0	748	1 164	1 912	100,0
Retraits aux DAB et GAB.....	-	1 206	1 206		-	569	569		-	636	636	
Ensemble des échanges.....	4 348	7 508	11 856		3 600	5 707	9 307		748	1 800	2 548	
<i>Pour mémoire :</i>												
Retraits guichets	218	-	218	-	-	-	-	-	218	-	218	-

RÉPARTITION DES PRINCIPAUX INSTRUMENTS DE PAIEMENT

(en milliards de FRF et en %)

	Ensemble des instruments				Systèmes interbancaires				Hors systèmes interbancaires			
	Papier	Auto-matisés	Total	%	Papier	Auto-matisés	Total	%	Papier	Auto-matisés	Total	%
Chèques.....	14 500	575	15 075	40,5	12 216	164	12 380	43,6	2 284	411	2 695	30,6
Virements.....	1 763	12 754	14 517	39,0	1 560	9 039	10 599	37,4	203	3 715	3 918	44,4
Effets.....	-	3 208	3 208	8,6	-	2 950	2 950	10,4	-	258	258	2,9
A.P (1)	-	3 473	3 473	9,3	-	1 580	1 580	5,5	-	1 893	1 893	21,5
TIP.....	-	289	289	0,8	-	237	237	0,8	-	52	52	0,6
Paiements par cartes.....	-	657	657	1,8	-	657	657	2,3	-	-	-	-
Total.....	16 263	20 956	37 219	100	13 776	14 627	28 403	100	2 487	6 329	8 816	100
Retraits aux DAB et GAB.....	-	478	478		-	189	189		-	289	289	
Ensemble des échanges.....	16 263	21 434	37 697		13 776	14 816	28 592		2 487	6 618	9 105	
<i>Pour mémoire :</i>												
Retraits guichets	485	-	485	-	-	-	-	-	485	-	485	-

(1) Par simplification, le montant global des télépaiements (8 739 MF) est inclus dans la rubrique AP pour le tableau de synthèse.

8.ANNEXES

	Pages
• Principales abréviations utilisées	86
• Sources	87

PRINCIPALES ABRÉVIATIONS UTILISÉES

DAB	:	Distributeur Automatique de Billets
GAB	:	Guichet Automatique de Banque
TPV	:	Terminaux points de vente
TIP	:	Titre Interbancaire de Paiement
TUP	:	Titre Universel de Paiement
LCR	:	Lettre de Change-Relevé
SIT	:	Système Interbancaire de Télécompensation
CREIC	:	Centres Régionaux d'Échange d'Images-Chèques
SNPC	:	Système National de Paiement par Cartes
CRI	:	Centrale des Règlements Interbancaires
TBF	:	Transferts Banque de France
SNP	:	Système Net Protégé
ND	:	Donnée Non Disponible
NS	:	Donnée Non Significative
Mds	:	Milliards de francs

SOURCES

①	<p>Chambre de compensation des banquiers de Paris.</p> <p>Chambres de compensation de province.</p> <p>Ordinateur de compensation (jusqu'en 1994).</p> <p>Système interbancaire de télécompensation (à partir de 1991).</p> <p>Centres régionaux d'échange d'images-chèques.</p> <p>Banque de France (virements du Trésor, virements interbancaires - autres que de trésorerie - remis hors compensation, virements 27, SAGITTAIRE, TBF).</p> <p>Groupement des cartes bancaires.</p> <p>Enquête auprès des établissements représentés au sein du groupe de travail sur les moyens de paiement.</p> <p>CRI (SNP).</p> <p>BCE - BRI</p>
---	--