

# ANALYSE

conjoncturelle et structurelle  
de l'économie locale

ACSEL prestation d'étude  
proposée par la Banque de France  
aux décideurs économiques  
publics (collectivités locales,  
filières professionnelles, CCI...)



Des indicateurs agrégés restitués sous  
forme vivante (graphiques, diagrammes...)



Une présentation orale de l'étude  
avec le public de votre choix



Un rapport écrit qui étaye les éléments  
clés retenus

# TARIFS

Module  
**Panorama général** 7 000 €

Module  
**Focus industrie** 5 000 €

Pack comprenant  
les **2 modules** 12 000 €\*  
\*Pour les adhérents AdCF : offre à 10 000 €

**Offre sur mesure** pour approfondir  
une **problématique spécifique** :  
devis sur demande

## POUR CONTACTER L'ÉQUIPE ACSEL

[acsel@banque-france.fr](mailto:acsel@banque-france.fr)

01 42 97 77 77

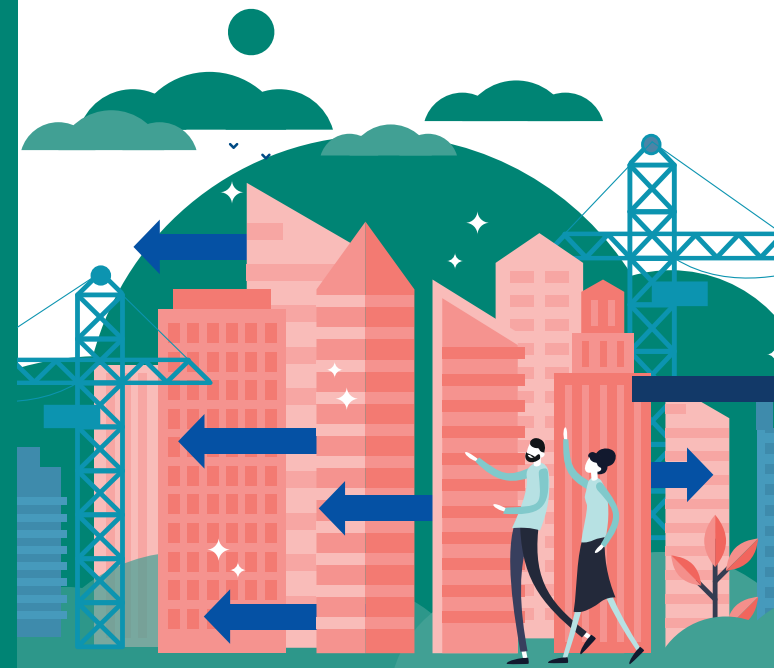
[entreprises.banque-france.fr/acsel](http://entreprises.banque-france.fr/acsel)



# ACSEL



Une expertise unique  
pour révéler le potentiel  
de vos territoires



ACSEL

# ACSEL



Un **diagnostic** du tissu économique de votre territoire (création de richesse, emplois...)



Une analyse approfondie, à travers des indicateurs agrégés, des grands enjeux actuels de l'**économie territoriale** :

- **dynamique entrepreneuriale** (créations, défaillances, ancienneté des entreprises, âge des dirigeants...)
- **solidité financière** (investissements, rentabilité, vulnérabilité...)
- **spécialisation sectorielle**
- **performance à l'exportation**
- **intensité technologique**

...



Un **positionnement** par rapport à d'autres territoires comparables



Des arguments chiffrés pour **valoriser** vos atouts et développer votre attractivité



Des bases objectives pour identifier vos **orientations stratégiques** en matière de développement économique et d'anticipation des risques

# NOTRE VALEUR AJOUTÉE



Une **base de données unique**, constituée à partir des bilans d'entreprises et des informations financières collectées par la Banque de France dans le cadre de ses missions



Une **expertise reconnue** en matière d'analyse financière et économique