

Benchmark 2019

# Evolving Central Banks' training and change management policies

Les politiques de la formation et d'accompagnement du changement évoluent dans les Banques centrales

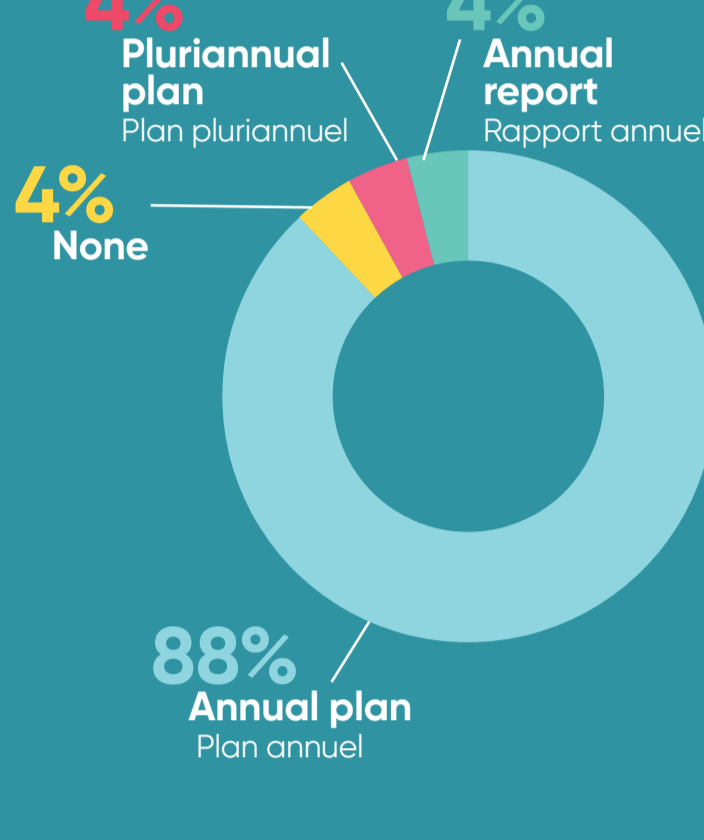


23 countries represented

23 pays participants

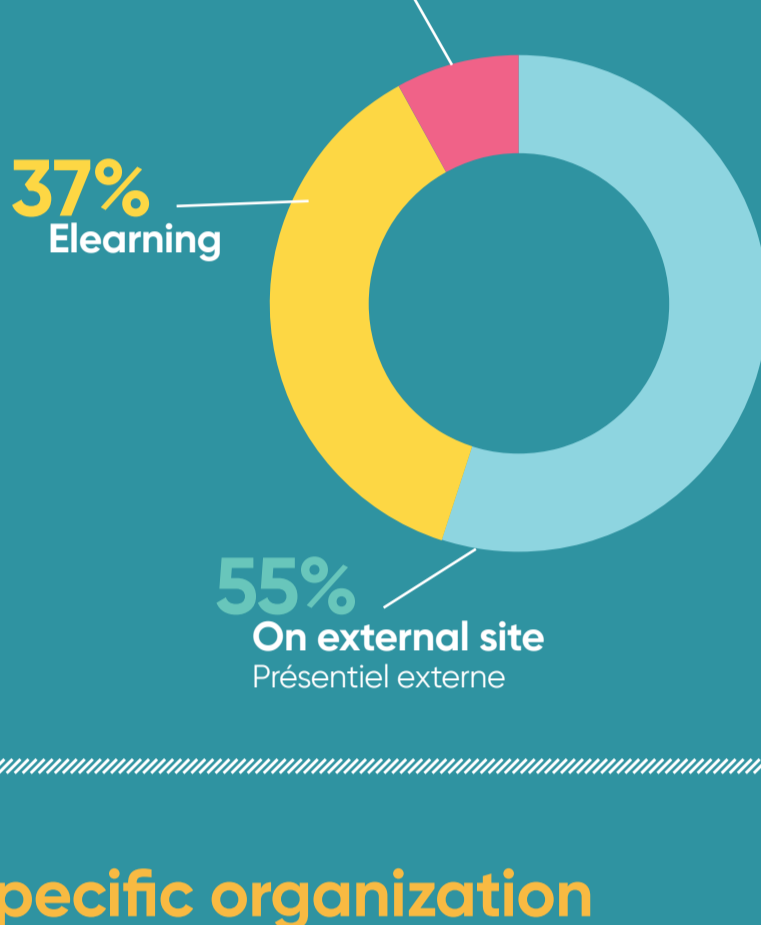
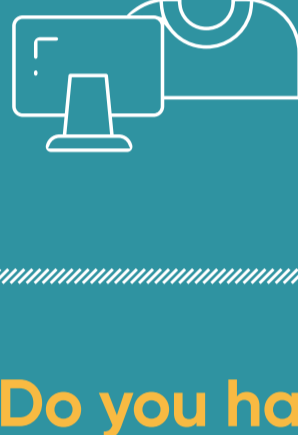
## 1) Do you adopt Annual Training program ? Pluriannual? An annual report on training ?

Adoptez-vous des Plans de formation annuels / pluriannuels/ rapport annuel d'activité formation ?



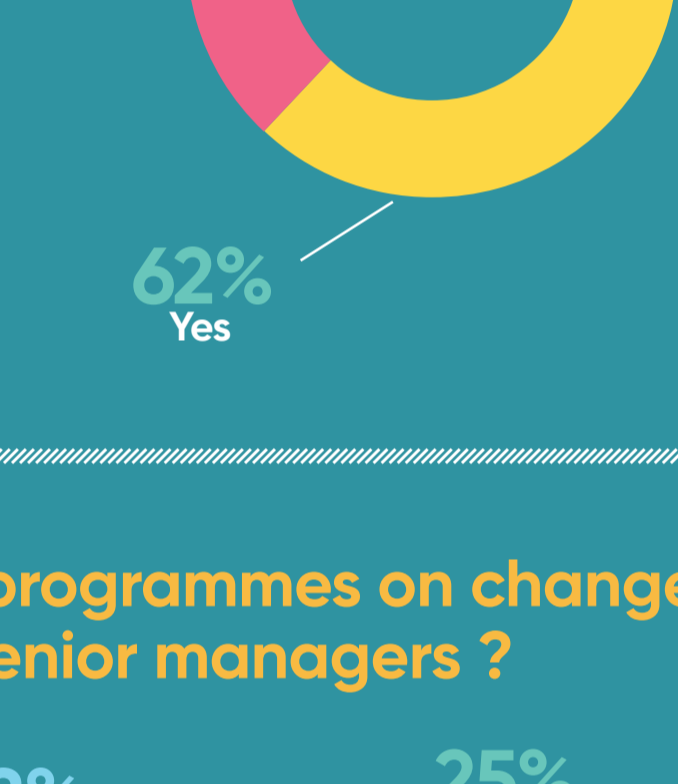
## 2) Do you use other training modalities than on-site ?

Avez-vous des modalités de formation autres que présentiel interne ?



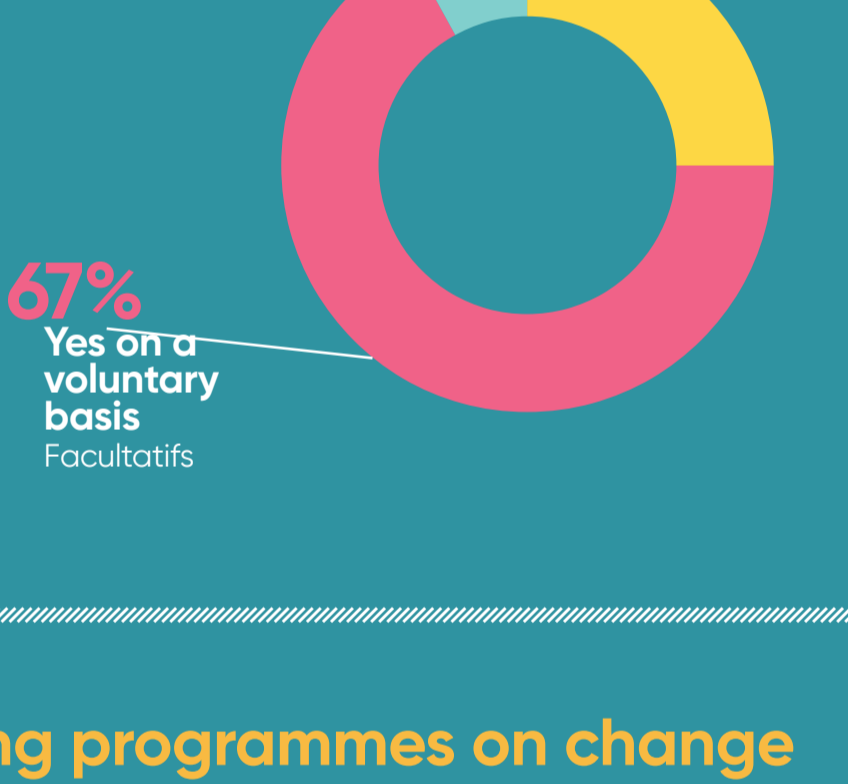
## 3) Do you have a specific organization framework for change management ?

Avez-vous un dispositif dédié pour la conduite du changement ?



## 4) Are there training programmes on change management for senior managers ?

Avez-vous des programmes de formation à la conduite du changement pour les cadres supérieurs ?



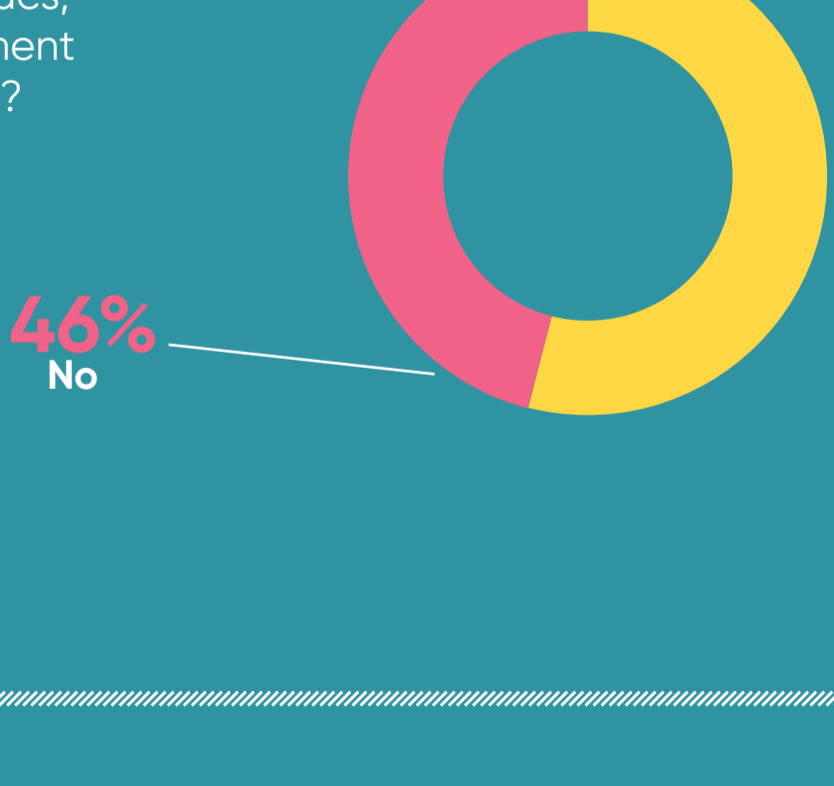
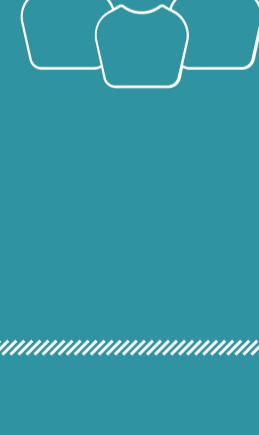
## 5) Are there training programmes on change management for middle-management ?

Avez-vous des programmes de formation à la conduite du changement pour l'encadrement et la maîtrise ?



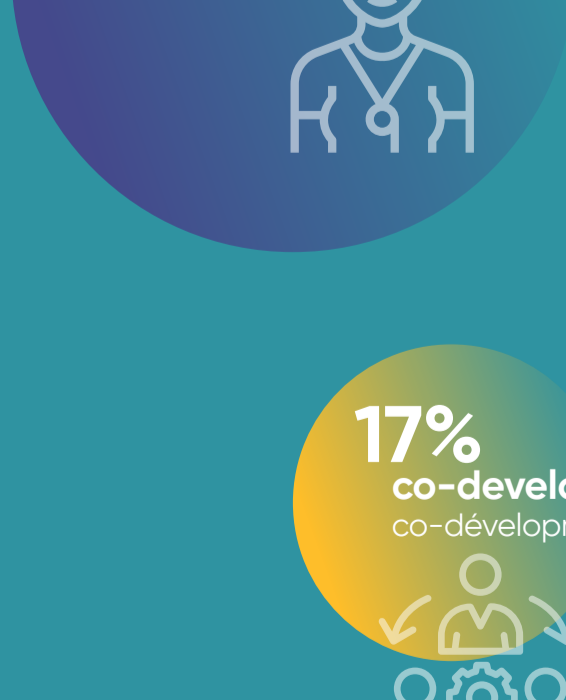
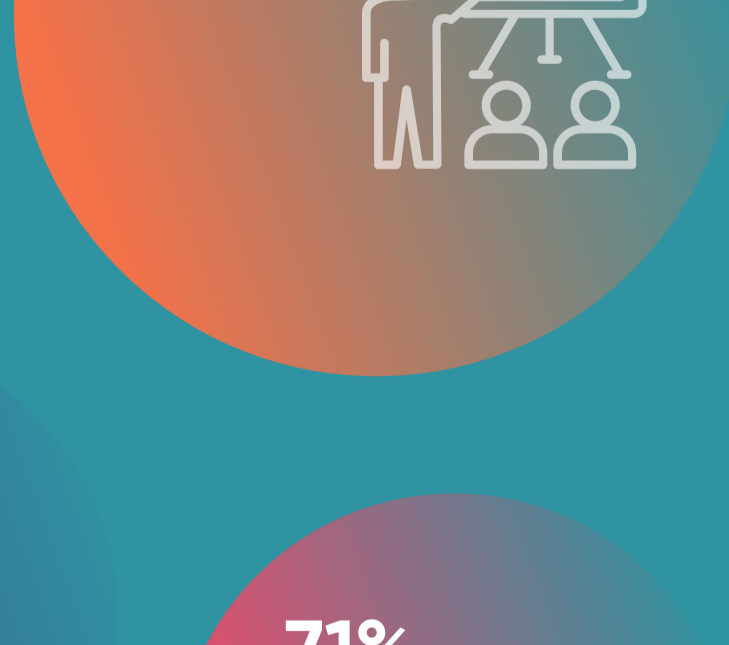
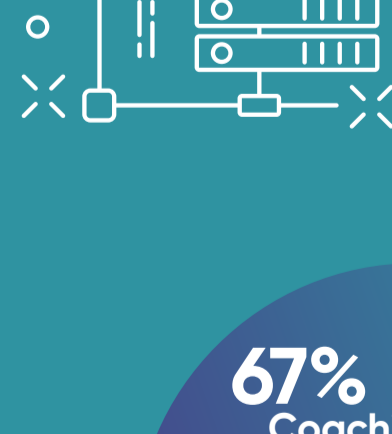
## 6) Have you fostered a community of managers, for practice sharing, peer-support and co-development ?

Avez-vous créé une communauté de managers où ils peuvent partager leurs pratiques, se soutenir mutuellement et se co-développer ?



## 7) Do you have dedicated mechanisms to support managers ?

Avez-vous des actions dédiées aux managers ?



Multiple choice  
Choix multiples

>100 %

