

Retraits nets plus modérés en 2018 sur les PEA

Les encours titres de PEA s'inscrivent en baisse entre 2017 et 2018 (85,8 Mds d'euros, après 92,8 Mds), en raison d'effets de valorisation et de versements nets négatifs. Les versements bruts progressent, sans toutefois compenser les retraits, stables par rapport à ceux observés l'an dernier. Les dépôts sur les comptes espèces s'élèvent à 12,5 milliards d'euros¹.

Les encours titres des plans d'épargne en actions des petites et moyennes entreprises (PEA-PME) se sont stabilisés à un niveau faible par rapport aux PEA, autour de 1.1 Md d'euros. Le nombre de PEA-PME a augmenté de 10% (206 471 après 188 252) par rapport à l'année précédente. Malgré une légère baisse par rapport à 2017, les versements demeurent largement supérieurs aux retraits.

Les encours moyens en titres de tous les plans ouverts en fin d'année sont en baisse, tant pour les PEA que pour les PEA-PME. Cette baisse est globale et uniforme, quelle que soit la tranche des cumuls de versements. La tranche de cumul de versements inférieur ou égal à 10% du plafond concentre toujours la très grande majorité des plans (78% des PEA et 84% des PEA-PME). Pour autant, les encours sont proportionnellement plus importants dans la deuxième tranche pour les PEA (39% des encours avec des versements de 15 000 à 75 000 €) et dans la dernière pour les PEA-PME (40% des encours dans la tranche de plus de 95% du plafond des versements).

Les PEA et PEA-PME restent majoritairement investis en actions. La part des actions non cotées progresse sensiblement, passant de 8% à 18% pour les PEA et de 16% à 24% pour les PEA-PME. Ce sont toujours les titres français, avec respectivement 91% et 97% des encours des comptes-titres PEA et PEA-PME tous instruments confondus, qui restent quasi-exclusifs.

Le taux de rendement moyen des placements en titre des PEA a légèrement augmenté (de 2,15% à 2,41%)².

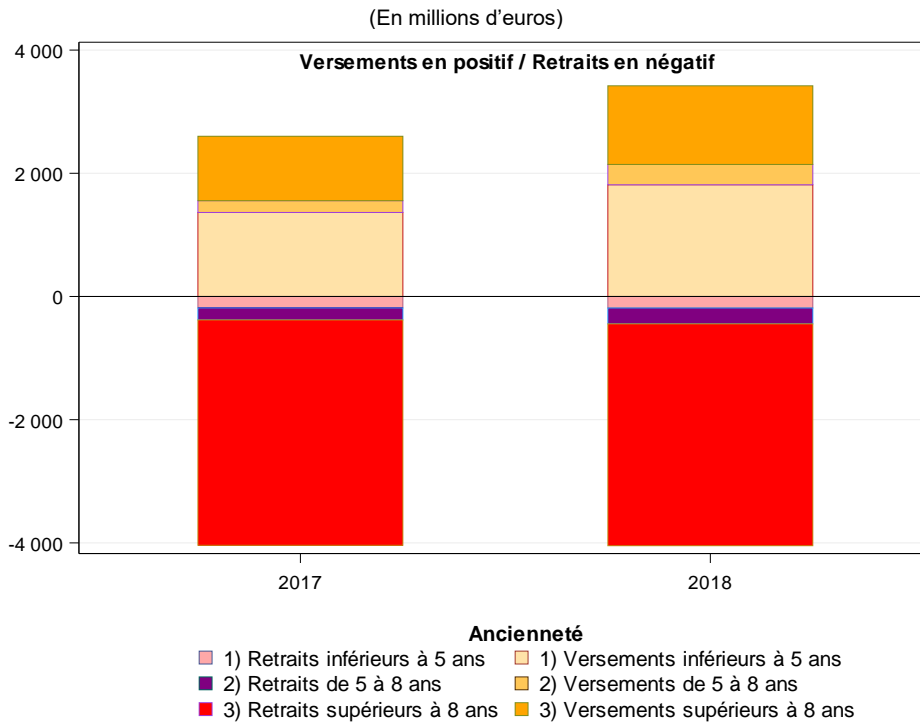
	PEA		PEA-PME	
	2017	2018	2017	2018
Encours titres en millions euro	92 769	85 756	1 171	1 123
Montant Dépôts (espèces) en millions euro	nc	12 543	nc	275
Versements (espèces) en millions euro	2 601	3 420	240	228
Retraits (espèces) en millions euro	4 039	4 045	13	14
Encours titres moyen en euro, par plan	15 231	13 939	6 220	5 439
Nombre de plans en fin d'année	6 090 933	6 152 278	188 252	206 471
<i>Dont Nombre de comptes titre</i>	4 238 579	4 761 756	70 409	82 732

Source : enquête annuelle sur les PEA et PEA-PME

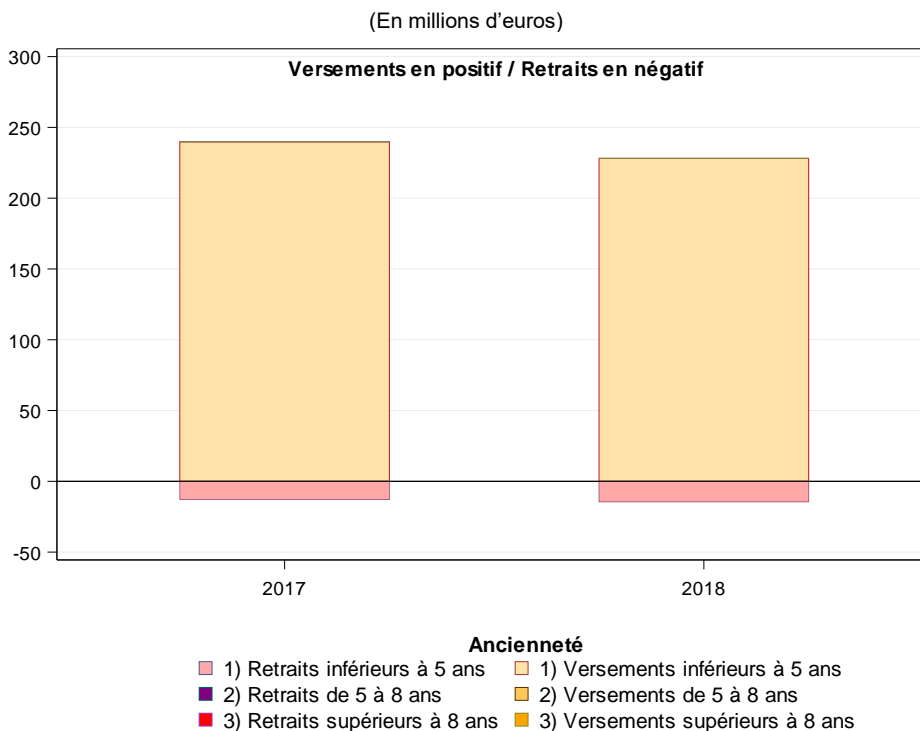
¹ Information nouvellement collectée.

² Estimation, à partir du rendement moyen des placements des ménages

Évolution des versements et retraits espèces des PEA

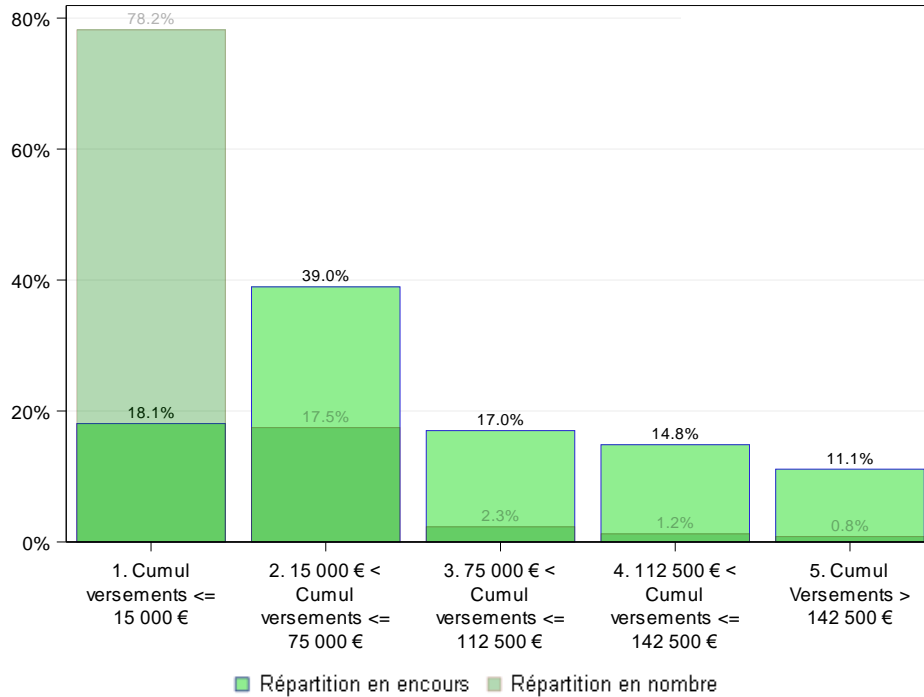


Évolution des versements et retraits espèces des PEA-PME



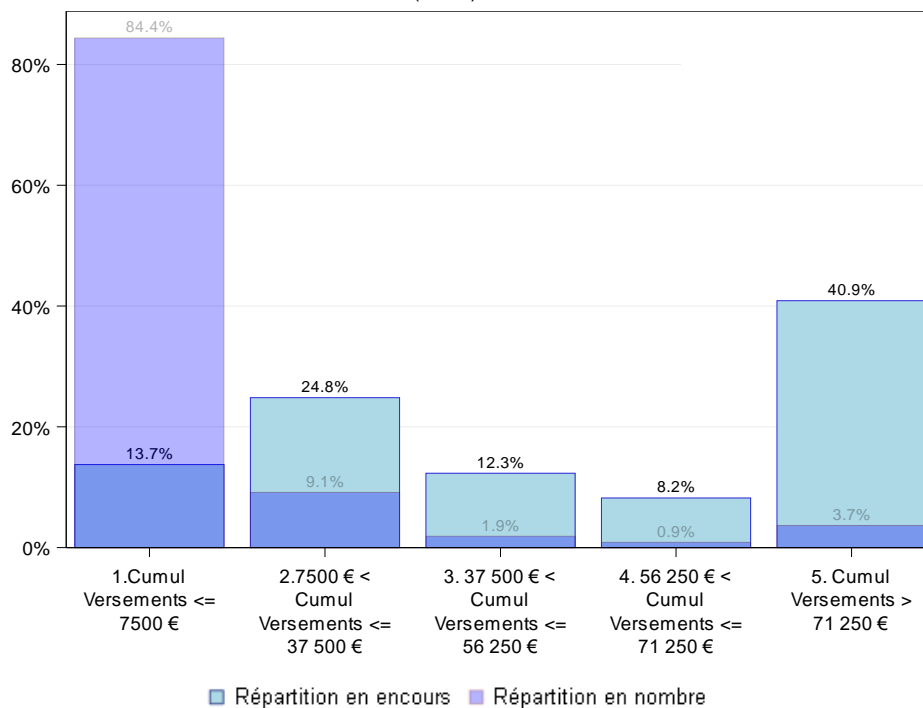
Ventilation par cumul des versements espèces PEA

(En %)

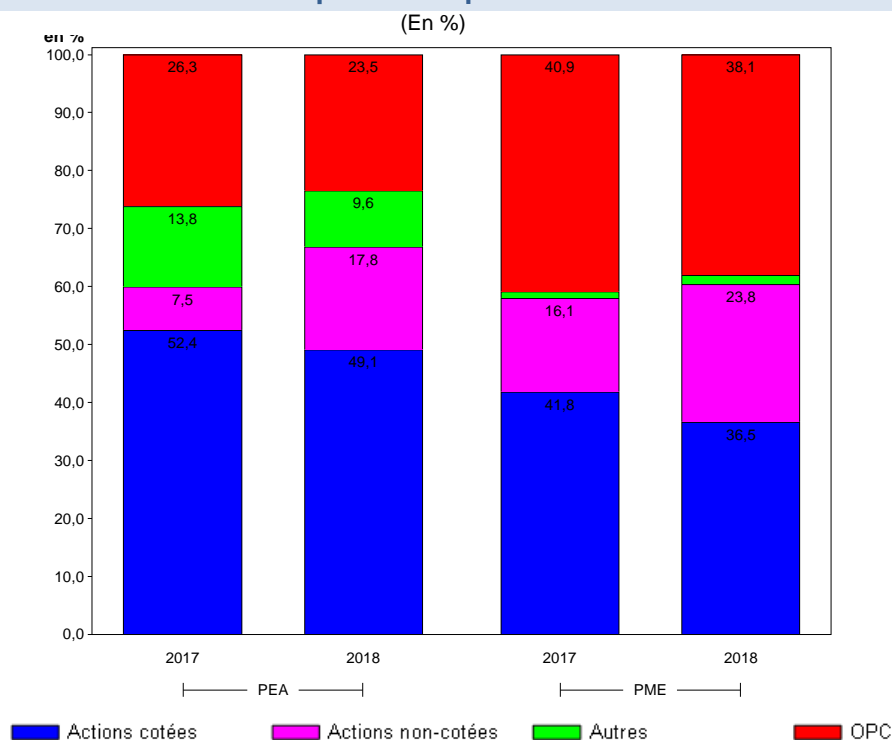


Ventilation par cumul des versements espèces PEA-PME

(En %)



Encours des comptes titres par nature d'instrument



Notes méthodologiques

Au titre de l'article D221-112 du Code Monétaire et financier, « la Banque de France collecte auprès des teneurs de compte-conservateurs, dans le cadre des dispositions de l'article L. 141-7, des informations statistiques relatives aux plans d'épargne en actions, définies par arrêté du ministre chargé de l'économie. Ces informations sont collectées pour l'année civile précédente avant la fin du mois de février de chaque année. Elles sont communiquées par la Banque de France au ministre chargé de l'économie avant la fin du mois d'avril de la même année. »

Les Plans en Épargne Actions sont composés d'un compte espèce et, le cas échéant, d'un compte titre sur lequel sont enregistrés les titres achetés dans le cadre du plan (article L221-30 du Code monétaire et financier). Dans les données présentées ici, les encours totaux et les encours par nature d'instrument se réfèrent seulement aux comptes titres.

Le plafond est actuellement fixé à 150 000 euros pour les PEA et 75 000 euros pour les PEA-PME (225 00 euros depuis 2019, si le total des versements sur le PEA et le PEA-PME ne dépasse pas cette somme).

Les OPC sont des organismes de placement collectif.

Les statistiques sur les PEA et PEA-PME sont établies à partir des résultats d'une enquête annuelle menée par la Banque de France auprès des teneurs de compte-titres.

Les 28 établissements retenus sur l'échantillon représentent 66 % des encours PEA gérés par les teneurs de compte-conservateurs français, et 73 % des encours PEA-PME.

Les chiffres présentés dans les tableaux de résultat de l'enquête ont été extrapolés pour donner une situation représentative du nombre de comptes gérés et de l'encours détenu par l'ensemble des établissements gestionnaires de plan PEA et PEA-PME à partir des encours totaux et du nombre total de PEA et PEA-PME obtenu par une autre collecte statistique de la Banque de France.

