

# Conjoncture à fin décembre 2018

Le 11 janvier 2019

## Industrie, services marchands et bâtiment

- **En décembre, la production industrielle progresse plus rapidement.** L'aéronautique, l'industrie agro-alimentaire et l'automobile sont les plus dynamiques. A l'opposé, le textile pâtit davantage des mouvements sociaux qu'en novembre.

**Selon les chefs d'entreprise, l'activité ralentirait en janvier.**

- **L'activité des services augmente modérément.** L'hébergement-restauration et la réparation automobile régressent. Les services aux entreprises restent dynamiques.

La situation de trésorerie s'améliore.

**Les chefs d'entreprise prévoient une accélération de l'activité en janvier.**

- **Le bâtiment reprend, surtout dans le gros œuvre.**

Les carnets de commande restent assez bien garnis.

**En janvier, l'activité continuerait à croître selon les professionnels interrogés.**

Dans l'**industrie**, l'ICA\* s'établit à 103 en décembre, après 101 en novembre.

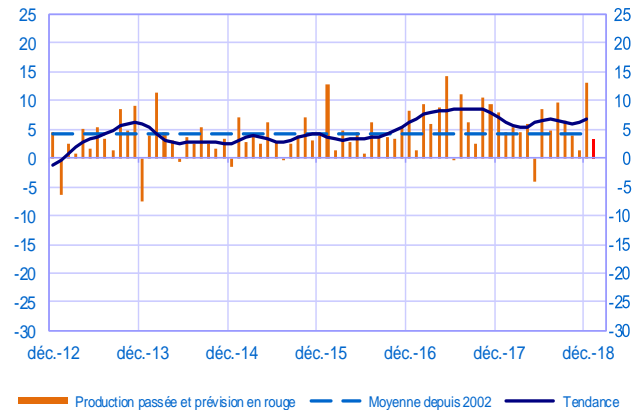
Dans les **services**, l'ICA\* s'établit à 102 en décembre, comme en novembre.

Dans le **bâtiment**, l'ICA\* s'établit à 105 en décembre, comme en novembre.

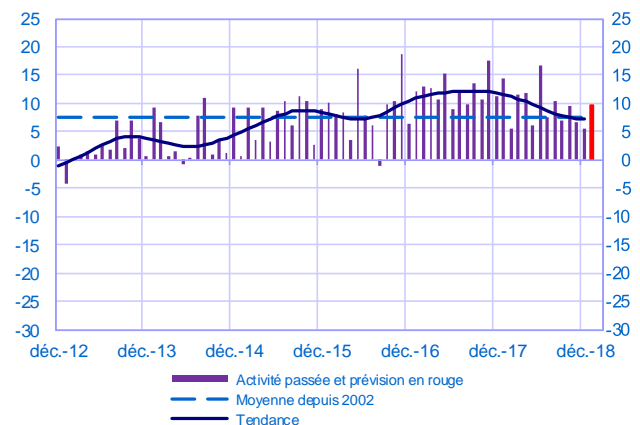
Selon l'indicateur synthétique mensuel d'activité (ISMA), le **produit intérieur brut progresserait de 0,2% au quatrième trimestre 2018** (troisième estimation, inchangée).

\* Indice du climat des affaires calculé à partir des données de l'enquête, retraitées CVS-CJO et lissées sur cinq mois

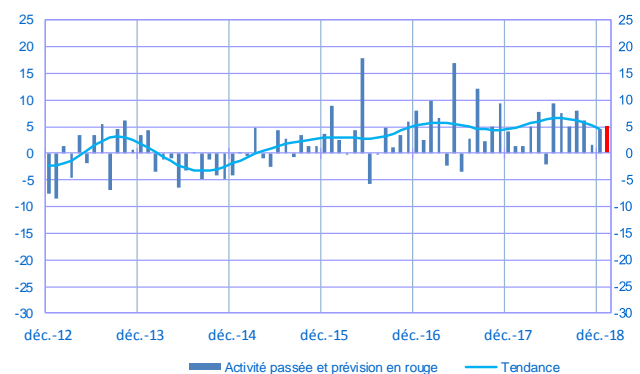
### Opinion sur l'évolution de la production dans l'industrie\* Solde d'opinion en CVS-CJO



### Opinion sur l'évolution de l'activité dans les services\* Solde d'opinion en CVS-CJO



### Opinion sur l'évolution de l'activité dans le bâtiment\* Solde d'opinion en CVS-CJO



\* En évolution, un solde d'opinion positif (négatif) correspond à une hausse (baisse)

## Industrie manufacturière

	févr-18	mars-18	avr-18	mai-18	juin-18	juil-18	août-18	sept-18	oct-18	nov-18	déc-18	janv-19
<b>Évolution</b>												<b>Prévision</b>
Production	5	5	6	-4	8	5	10	6	4	1	13	<b>3</b>
Livraisons	7	4	4	-1	8	4	8	9	3	3	11	
Commandes globales	9	5	6	3	8	5	10	14	6	4	9	
Effectifs	3	3	4	0	2	1	1	1	2	1	2	
Prix des produits finis	4	3	3	3	3	3	3	3	3	2	2	
Prix matières premières	7	5	4	6	6	6	5	6	7	5	3	
<b>Situation</b>												
Carnets de commandes	24	19	22	20	19	22	22	19	19	15	17	
Stocks produits finis	0	2	3	2	2	2	2	1	3	4	4	
Taux d'utilisation des capacités production	80,6	80,5	80,5	79,1	80,1	80,4	81,4	79,9	80,0	79,5	<b>79,7</b>	
Trésorerie	12	11	12	12	11	11	14	11	12	11	9	

## Services marchands

	févr-18	mars-18	avr-18	mai-18	juin-18	juil-18	août-18	sept-18	oct-18	nov-18	déc-18	janv-19
<b>Évolution</b>												<b>Prévision</b>
Activité	6	11	12	6	17	8	10	7	10	7	6	<b>10</b>
Demande globale	8	12	14	8	15	9	11	10	10	5	8	
Prix	1	2	1	1	2	1	2	2	2	3	2	
Effectifs	7	8	9	7	10	7	7	8	8	7	6	
<b>Situation</b>												
Trésorerie	17	16	17	17	17	18	16	20	20	13	20	

## Bâtiment

	févr-18	mars-18	avr-18	mai-18	juin-18	juil-18	août-18	sept-18	oct-18	nov-18	déc-18	janv-19
<b>Évolution</b>												<b>Prévision</b>
Activité	1	5	8	-2	9	8	5	8	6	2	4	<b>5</b>
Prix des devis	3	3	3	3	3	3	1	3	3	3	2	
Effectifs	2	3	3	3	1	1	0	3	3	3	1	
<b>Situation</b>												
Carnets de commandes	24	23	24	25	23	22	23	26	25	24	24	

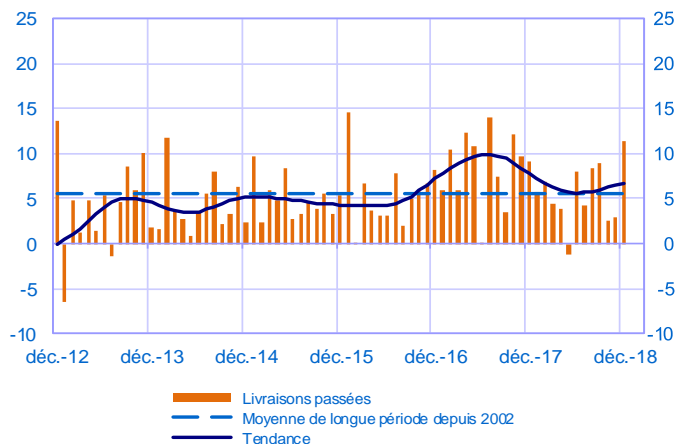
### Notes :

- En évolution, un solde d'opinion positif (négatif) correspond à une hausse (baisse).
- Le dernier point correspond aux prévisions des chefs d'entreprise sur la production ou l'activité à venir.
- Les séries sont révisées mensuellement. Elles prennent en compte des données brutes de collecte complémentaire et l'actualisation, en fonction des dernières données disponibles, des coefficients CVS-CJO. Les ICA des mois précédents sont ensuite révisés en conséquence.

## Industrie manufacturière

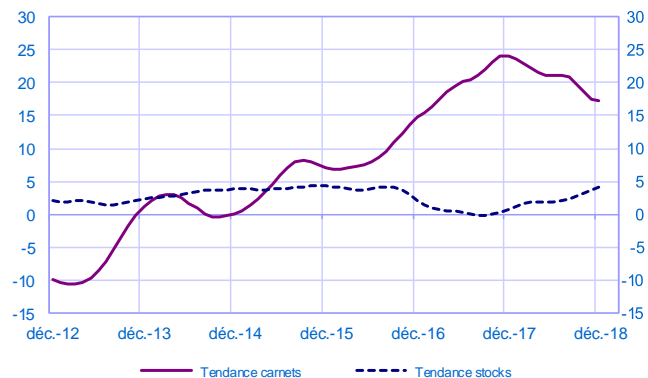
### Évolution des livraisons

Solde d'opinion en CVS-CJO



### Stocks et carnets de commandes (situation)

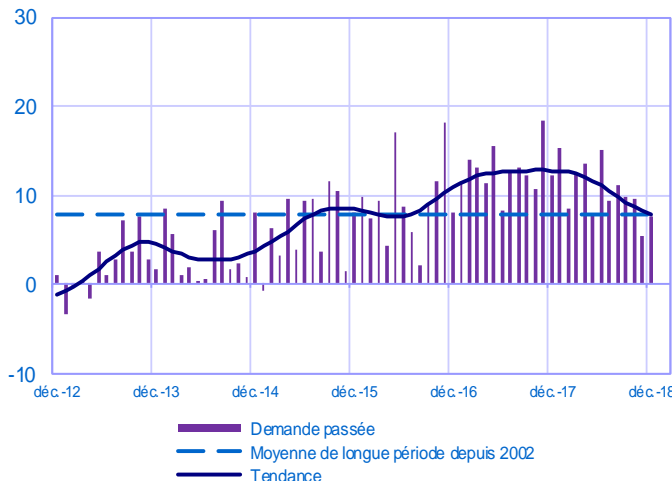
Solde d'opinion en CVS-CJO



## Services marchands

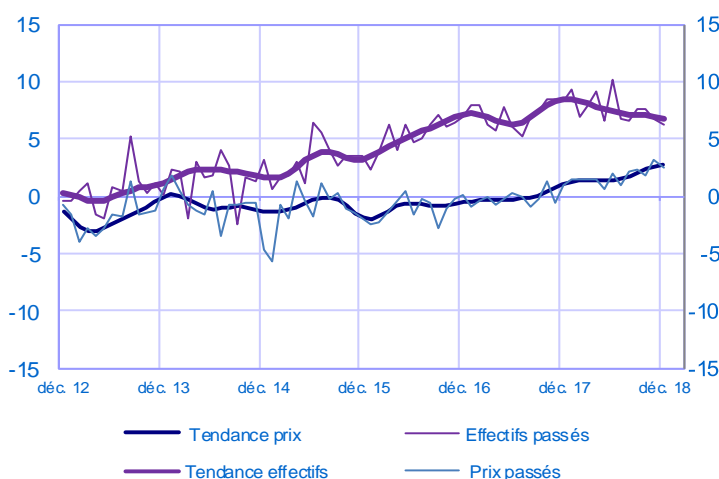
### Évolution de la demande globale

Solde d'opinion en CVS-CJO



### Évolution des prix et des effectifs

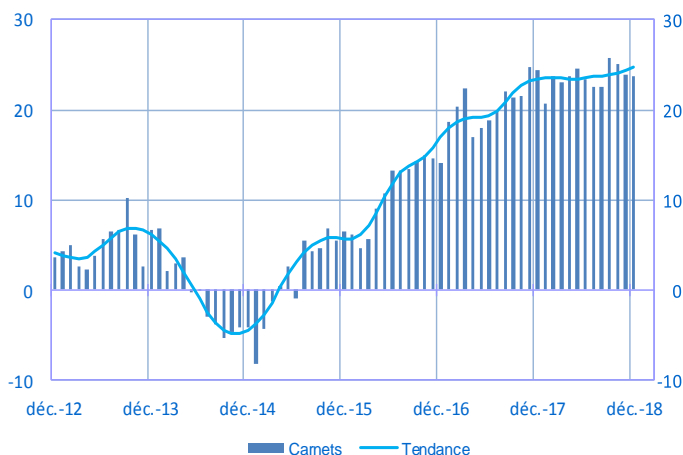
Solde d'opinion en CVS-CJO



## Bâtiment

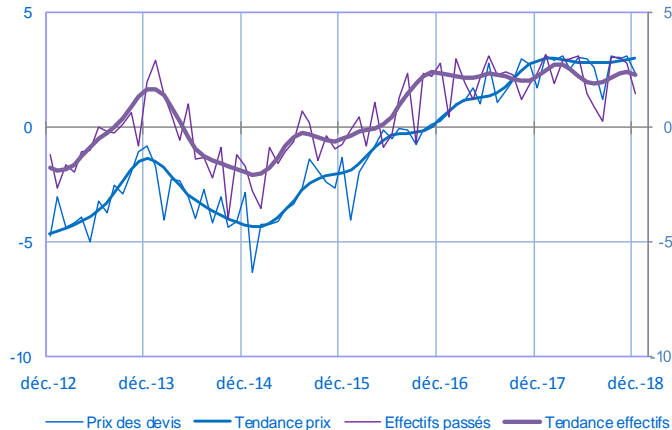
### Carnets (situation)

Solde d'opinion en CVS-CJO



### Évolution des prix des devis et des effectifs

Solde d'opinion en CVS-CJO



Pour en savoir plus, voir le [détail](#) sectoriel, la [méthodologie](#), le [calendrier des publications](#), les [contacts](#) et toutes les séries publiées par la Banque de France sont accessibles à l'adresse [WEBSTAT Banque de France](#)