

# Conjoncture à fin février 2017

## Industrie, services marchands et bâtiment

### Le 9 mars 2017

- **En février la production industrielle rebondit.** L'agroalimentaire, la chimie et les biens d'équipement progressent particulièrement.

Les livraisons et les commandes accélèrent. Les stocks s'approchent de leur niveau-plancher de 2010.

**Les chefs d'entreprise prévoient une hausse de la production en mars.**

- **L'activité dans les services poursuit sa progression.** L'intérim, le transport et le conseil sont notamment en hausse.

Les effectifs continuent de se renforcer.

Les prix restent stables.

**Selon les chefs d'entreprise, l'activité progresserait au même rythme en mars.**

- **L'activité repart dans le bâtiment.** Le second œuvre et dans une moindre mesure le gros œuvre sont en hausse.

Les carnets de commande s'étoffent et retrouvent leur niveau de 2011. Les effectifs augmentent.

**Selon les chefs d'entreprise, l'activité devrait croître en mars, particulièrement dans le gros œuvre.**

**Dans l'industrie, l'ICA\*** s'établit à 104 en février, après 102 en janvier.

**Dans les services, l'ICA\*** s'établit à 101 en février, comme en janvier.

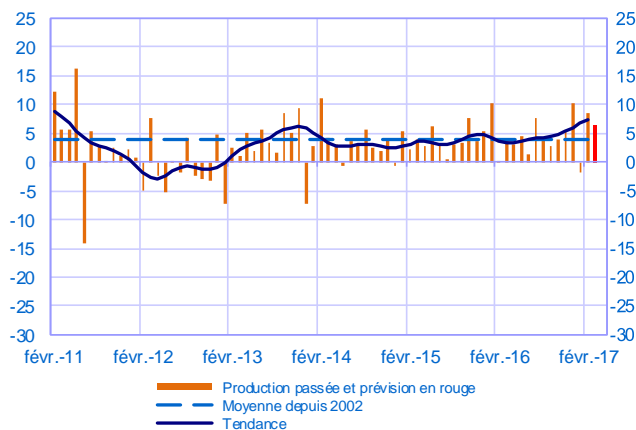
**Dans le bâtiment, l'ICA\*** s'établit à 101 en février, après 100 en janvier.

Selon l'indicateur synthétique mensuel d'activité (ISMA), **le produit intérieur brut progresserait de 0,4 % au premier trimestre 2017** (deuxième estimation, révisée à la hausse de 0,1 point).

\*Indice du climat des affaires calculé à partir des données de l'enquête, retraitées CVS-CJO et lissées sur cinq mois

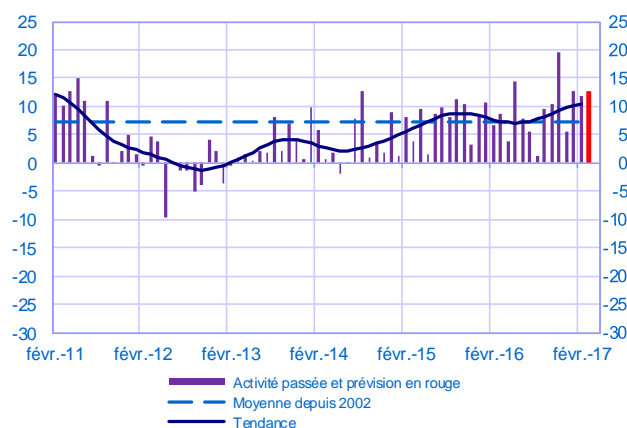
### Opinion sur l'évolution de la production dans l'industrie\*

Solde d'opinion en CVS-CJO



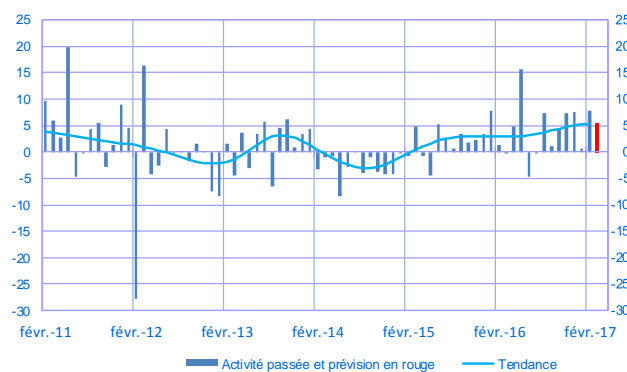
### Opinion sur l'évolution de l'activité dans les services\*

Solde d'opinion en CVS-CJO



### Opinion sur l'évolution de l'activité dans le bâtiment\*

Solde d'opinion en CVS-CJO



\* En évolution, un solde d'opinion positif (négatif) correspond à une hausse (baisse)

## Industrie manufacturière

	avr-16	mai-16	juin-16	juil-16	août-16	sept-16	oct-16	nov-16	déc-16	janv-17	févr-17	mars-17
<b>Évolution</b>												<b>Prévision</b>
Production	3	4	1	8	4	3	4	5	10	-2	<b>8</b>	<b>6</b>
Livraisons	5	3	4	8	2	5	7	6	10	5	<b>10</b>	
Commandes globales	3	4	6	8	7	7	6	10	9	9	<b>11</b>	
Effectifs	0	1	0	-1	1	3	1	2	2	2	<b>1</b>	
Prix des produits finis	-1	-1	-1	-1	0	1	0	1	1	3	<b>2</b>	
Prix matières premières	-1	0	1	0	1	3	4	5	7	11	<b>10</b>	
<b>Situation</b>												
Carnets de commandes	7	8	9	8	9	12	12	16	15	15	<b>15</b>	
Stocks produits finis	4	3	2	3	4	4	5	3	2	2	<b>1</b>	
Taux d'utilisation des capacités production	77,9	78,3	77,9	77,7	78,9	77,8	77,6	78,1	79,0	78,5	<b>78,5</b>	
Trésorerie	9	10	13	10	12	16	14	14	12	14	<b>14</b>	

## Services marchands

	avr-16	mai-16	juin-16	juil-16	août-16	sept-16	oct-16	nov-16	déc-16	janv-17	févr-17	mars-17
<b>Évolution</b>												<b>Prévision</b>
Activité	4	14	8	6	1	10	10	20	6	13	<b>12</b>	<b>12</b>
Demande globale	4	14	8	5	6	9	11	20	7	12	<b>12</b>	
Prix	-1	0	-1	-1	-1	-3	-1	0	0	0	<b>0</b>	
Effectifs	4	7	5	2	6	7	7	7	7	9	<b>8</b>	
<b>Situation</b>												
Trésorerie	12	13	15	15	9	14	15	16	14	12	<b>17</b>	

## Bâtiment

	avr-16	mai-16	juin-16	juil-16	août-16	sept-16	oct-16	nov-16	déc-16	janv-17	févr-17	mars-17
<b>Évolution</b>												<b>Prévision</b>
Activité	5	16	-5	0	7	1	4	7	7	1	<b>8</b>	<b>5</b>
Prix des devis	-1	0	0	-1	-1	-1	0	0	-1	1	<b>1</b>	
Effectifs	1	0	0	0	2	1	2	2	2	1	<b>3</b>	
<b>Situation</b>												
Carnets de commandes	8	10	14	12	13	15	15	15	15	19	<b>22</b>	

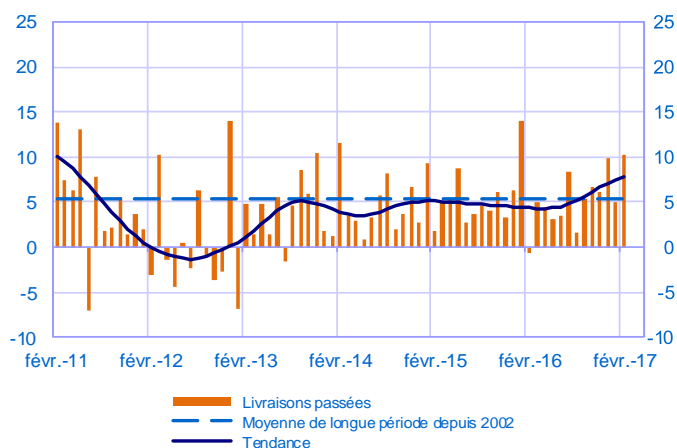
### Notes :

- En évolution, un solde d'opinion positif (négatif) correspond à une hausse (baisse).
- Le dernier point correspond aux prévisions des chefs d'entreprise sur la production ou l'activité à venir.
- Les séries sont révisées mensuellement. Elles prennent en compte des données brutes de collecte complémentaire et l'actualisation, en fonction des dernières données disponibles, des coefficients CVS-CJO. Les ICA des mois précédents sont ensuite révisés en conséquence.

## Industrie manufacturière

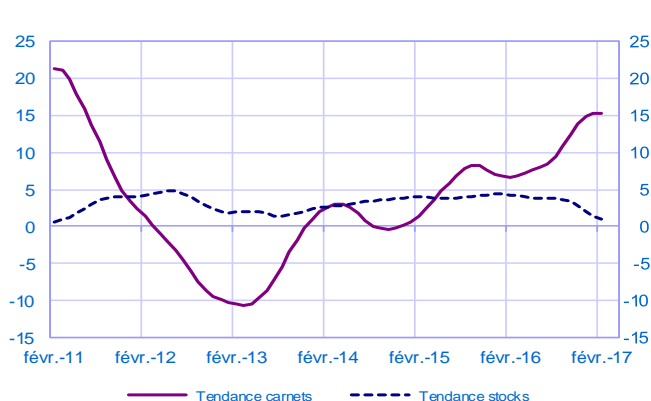
### Évolution des livraisons

Solde d'opinion en CVS-CJO



### Stocks et carnets de commandes (situation)

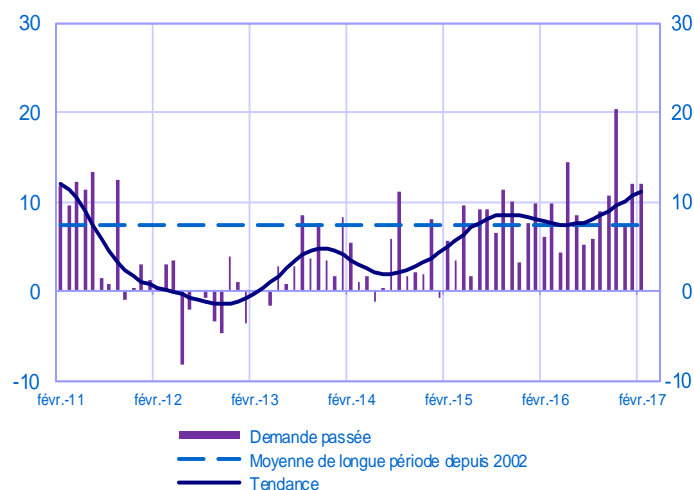
Solde d'opinion en CVS-CJO



## Services marchands

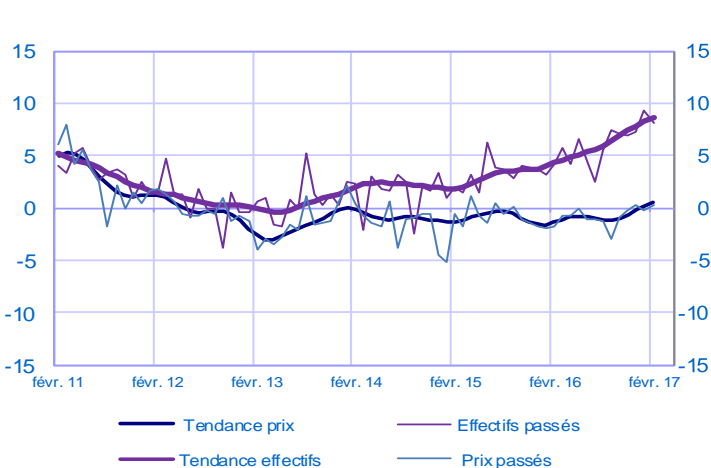
### Évolution de la demande globale

Solde d'opinion en CVS-CJO



### Évolution des prix et des effectifs

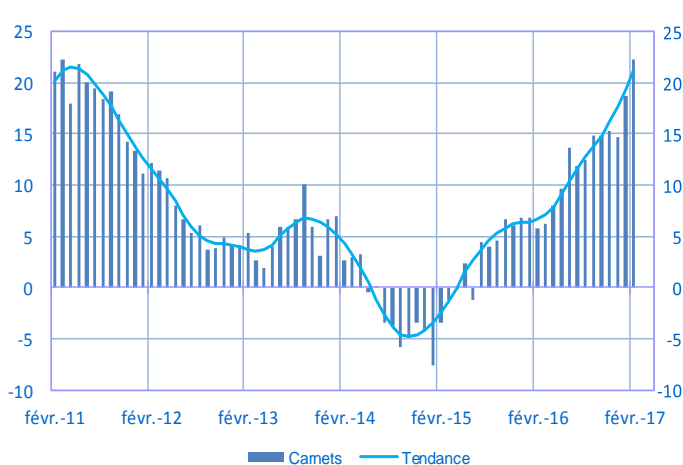
Solde d'opinion en CVS-CJO



## Bâtiment

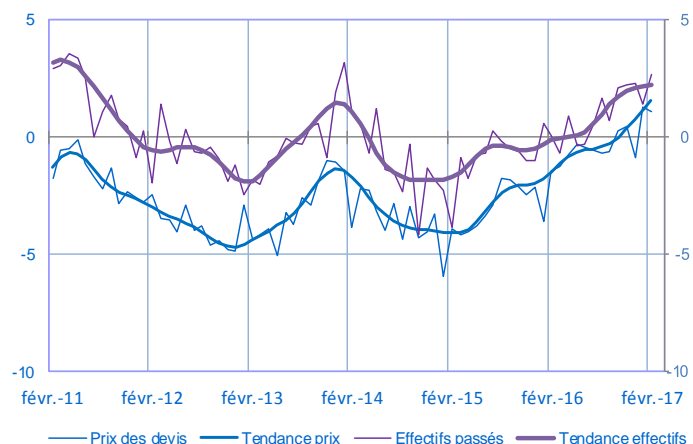
### Carnets (situation)

Solde d'opinion en CVS-CJO



### Évolution des prix des devis et des effectifs

Solde d'opinion en CVS-CJO



Pour en savoir plus, voir le [détail](#) sectoriel, la [méthodologie](#), le [calendrier des publications](#), les [contacts](#) et toutes les séries publiées par la Banque de France sont accessibles à l'adresse [WEBSTAT Banque de France](#)  
Les demandes d'abonnement aux enquêtes de conjoncture peuvent être adressées à [2503-DIFFUSION-UT@banque-france.fr](mailto:2503-DIFFUSION-UT@banque-france.fr)