

# Conjoncture à fin février 2018

## Industrie, services marchands et bâtiment

### Le 8 mars 2018

- En février, la production industrielle continue de progresser. L'activité est dynamique pour les produits informatiques, chimiques et métallurgiques. Le matériel de transport, les équipements et machines hors matériels électriques et électroniques ainsi que le plastique-caoutchouc sont en retrait.

Les carnets de commandes restent bien fournis.

**Selon les chefs d'entreprise, la production devrait encore progresser en mars.**

- L'activité des services ralentit. Le transport, l'intérim et la restauration sont touchés par les intempéries. Les activités de conseil et d'informatique continuent de progresser.

Les effectifs restent dynamiques.

**Les chefs d'entreprise prévoient une nette reprise en mars.**

- Le bâtiment est stable, l'activité du gros œuvre est particulièrement touchée par les intempéries.

Les carnets de commandes restent bien garnis.

**Selon les chefs d'entreprise, l'activité rebondirait fortement en mars.**

Dans l'industrie, l'ICA\* s'établit à 105 en février comme en janvier.

Dans les services, l'ICA\* s'établit à 103 en février, après 104 en janvier.

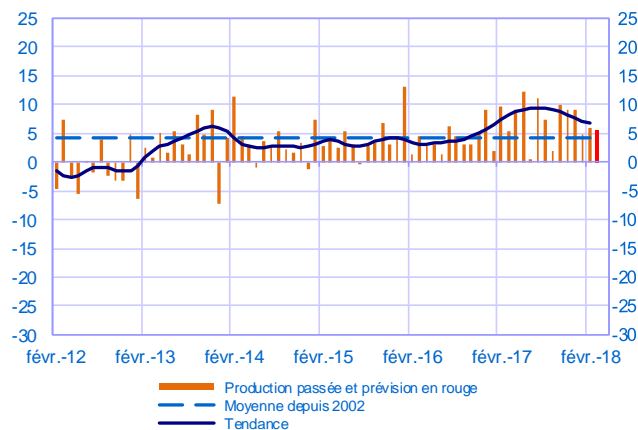
Dans le bâtiment, l'ICA\* s'établit à 104 en février, comme en janvier.

Selon l'indicateur synthétique mensuel d'activité (ISMA), le produit intérieur brut progresserait de 0,4% au premier trimestre 2018 (deuxième estimation, inchangée).

\* Indice du climat des affaires calculé à partir des données de l'enquête, retraitées CVS-CJO et lissées sur cinq mois

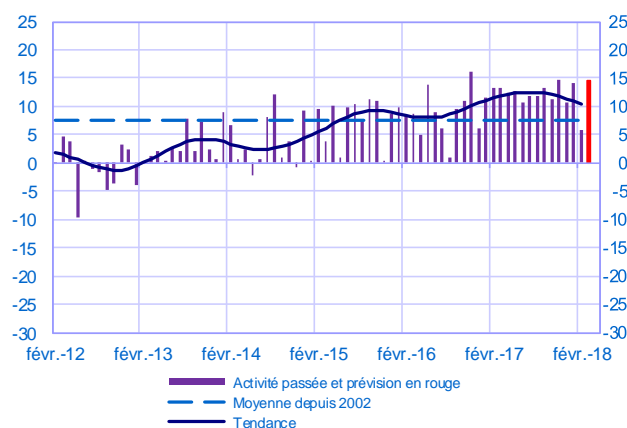
### Opinion sur l'évolution de la production dans l'industrie\*

Solde d'opinion en CVS-CJO



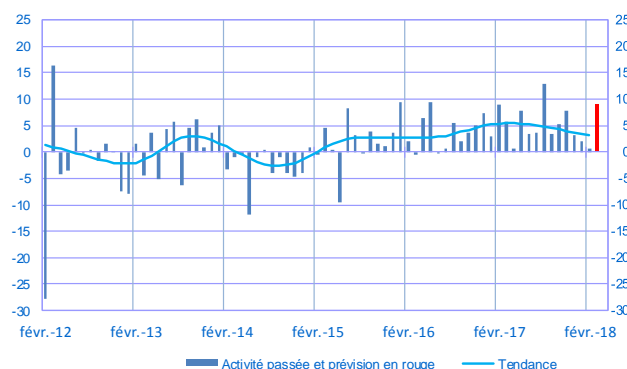
### Opinion sur l'évolution de l'activité dans les services\*

Solde d'opinion en CVS-CJO



### Opinion sur l'évolution de l'activité dans le bâtiment\*

Solde d'opinion en CVS-CJO



\* En évolution, un solde d'opinion positif (négatif) correspond à une hausse (baisse)

## Industrie manufacturière

	avr-17	mai-17	juin-17	juil-17	août-17	sept-17	oct-17	nov-17	déc-17	janv-18	févr-18	mars-18
<b>Évolution</b>												<b>Prévision</b>
Production	9	12	1	11	7	2	10	9	9	5	<b>6</b>	<b>6</b>
Livraisons	12	10	1	14	8	6	11	9	11	6	<b>7</b>	
Commandes globales	12	10	6	13	9	10	13	11	19	3	<b>10</b>	
Effectifs	3	4	4	4	2	5	4	5	3	4	<b>4</b>	
Prix des produits finis	4	3	3	1	2	3	4	4	3	5	<b>4</b>	
Prix matières premières	6	4	4	4	4	6	7	6	6	6	<b>6</b>	
<b>Situation</b>												
Carnets de commandes	18	20	20	20	21	22	24	24	24	23	<b>24</b>	
Stocks produits finis	1	4	0	-1	-1	-1	-1	0	1	2	<b>0</b>	
Taux d'utilisation des capacités production	79,1	80,0	79,8	80,1	80,8	80,1	80,6	80,9	81,6	80,6	<b>80,6</b>	
Trésorerie	13	15	15	14	13	13	13	13	14	13	<b>13</b>	

## Services marchands

	avr-17	mai-17	juin-17	juil-17	août-17	sept-17	oct-17	nov-17	déc-17	janv-18	févr-18	mars-18
<b>Évolution</b>												<b>Prévision</b>
Activité	12	13	11	12	12	13	11	15	11	14	<b>6</b>	<b>14</b>
Demande globale	13	12	11	13	15	13	11	14	12	15	<b>8</b>	
Prix	-1	-1	1	-1	-1	0	1	0	1	2	<b>2</b>	
Effectifs	7	7	7	4	7	8	9	9	8	9	<b>7</b>	
<b>Situation</b>												
Trésorerie	15	16	17	22	19	18	18	19	22	18	<b>17</b>	

## Bâtiment

	avr-17	mai-17	juin-17	juil-17	août-17	sept-17	oct-17	nov-17	déc-17	janv-18	févr-18	mars-18
<b>Évolution</b>												<b>Prévision</b>
Activité	1	8	3	4	13	3	5	8	3	2	<b>1</b>	<b>9</b>
Prix des devis	1	1	2	1	2	2	3	3	1	3	<b>3</b>	
Effectifs	2	3	3	2	2	3	1	2	2	3	<b>2</b>	
<b>Situation</b>												
Carnets de commandes	16	18	19	19	22	22	22	25	24	21	<b>24</b>	

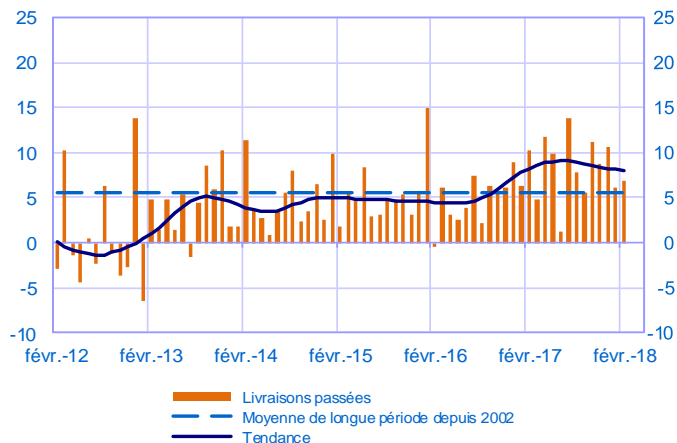
## Notes :

- En évolution, un solde d'opinion positif (négatif) correspond à une hausse (baisse).
- Le dernier point correspond aux prévisions des chefs d'entreprise sur la production ou l'activité à venir.
- Les séries sont révisées mensuellement. Elles prennent en compte des données brutes de collecte complémentaire et l'actualisation, en fonction des dernières données disponibles, des coefficients CVS-CJO. Les ICA des mois précédents sont ensuite révisés en conséquence.

## Industrie manufacturière

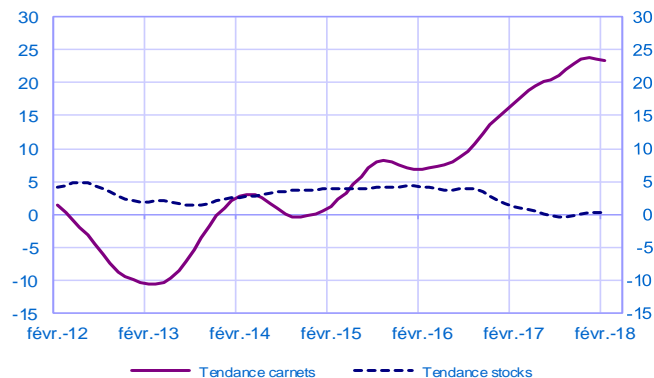
### Évolution des livraisons

Solde d'opinion en CVS-CJO



### Stocks et carnets de commandes (situation)

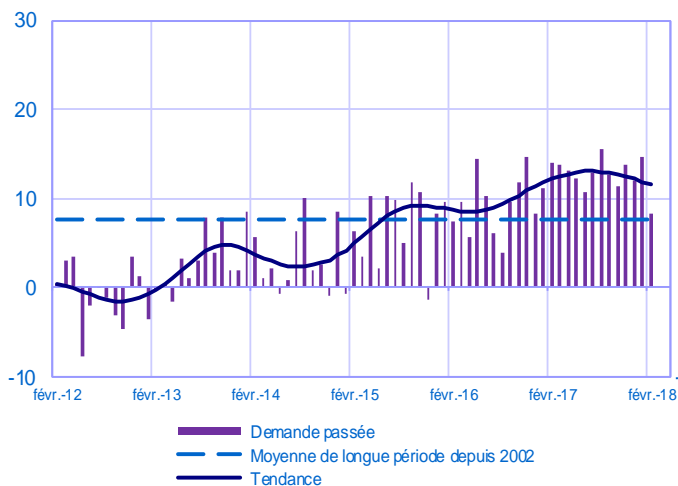
Solde d'opinion en CVS-CJO



## Services marchands

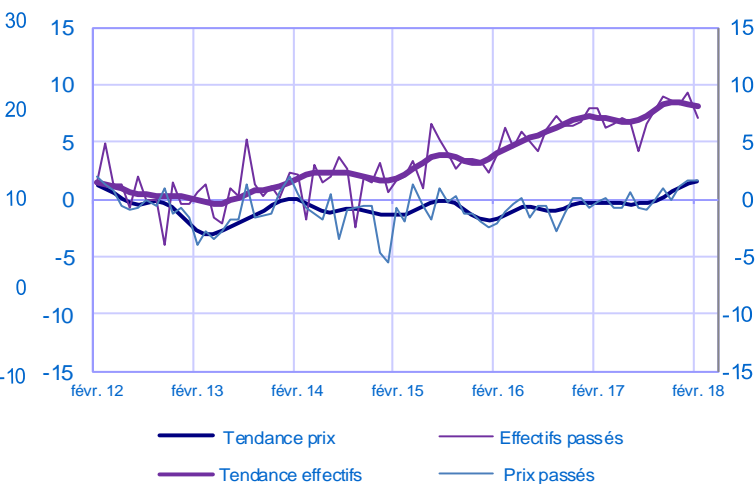
### Évolution de la demande globale

Solde d'opinion en CVS-CJO



### Évolution des prix et des effectifs

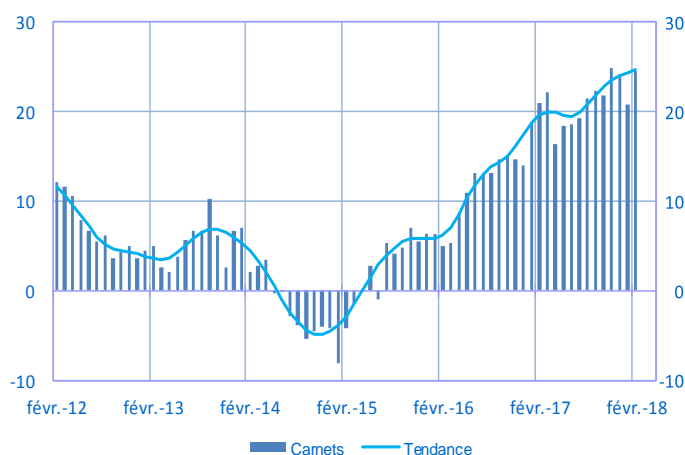
Solde d'opinion en CVS-CJO



## Bâtiment

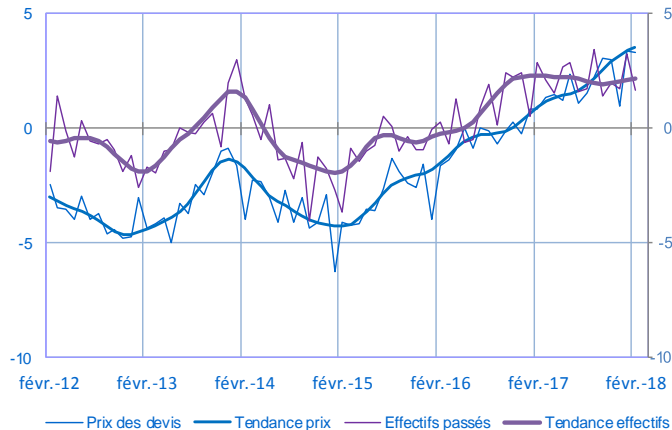
### Carnets (situation)

Solde d'opinion en CVS-CJO



### Évolution des prix des devis et des effectifs

Solde d'opinion en CVS-CJO



Pour en savoir plus, voir le [détail](#) sectoriel, la [méthodologie](#), le [calendrier des publications](#), les [contacts](#) et toutes les séries publiées par la Banque de France sont accessibles à l'adresse [WEBSTAT Banque de France](#)