

Conjoncture à fin février 2021 Industrie, services marchands et bâtiment

Le 8 mars 2021

Données collectées du 24 février 2021 au 3 mars 2021

Industrie

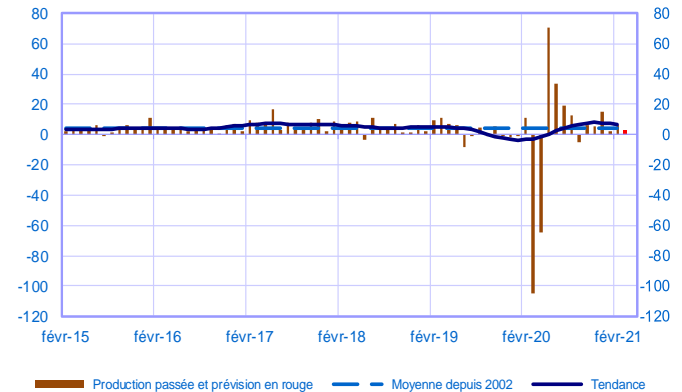
- En février, l'activité est en légère hausse. Le dynamisme est plus marqué dans le secteur de la métallurgie et dans celui des machines et équipements.

Les carnets de commandes poursuivent leur progression et reviennent à la normale. Les prix des matières premières sont de nouveau orientés à la hausse. Le taux d'utilisation des capacités poursuit son redressement.

Les chefs d'entreprise anticipent une poursuite de l'amélioration en mars.

Opinion sur l'évolution de la production dans l'industrie*

Solde d'opinion en CVS-CJO



Services

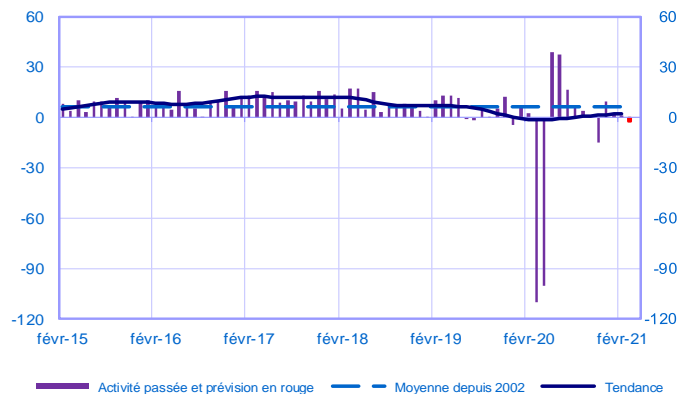
- Dans les services marchands, l'activité évolue peu dans l'ensemble, mais s'améliore notamment dans les services aux entreprises (activités d'architecture et d'ingénierie, activités juridiques et comptables et conseil de gestion).

La situation de trésorerie évolue peu par rapport au mois dernier.

Selon les chefs d'entreprise, l'activité serait globalement stable en mars.

Opinion sur l'évolution de l'activité dans les services*

Solde d'opinion en CVS-CJO



Bâtiment

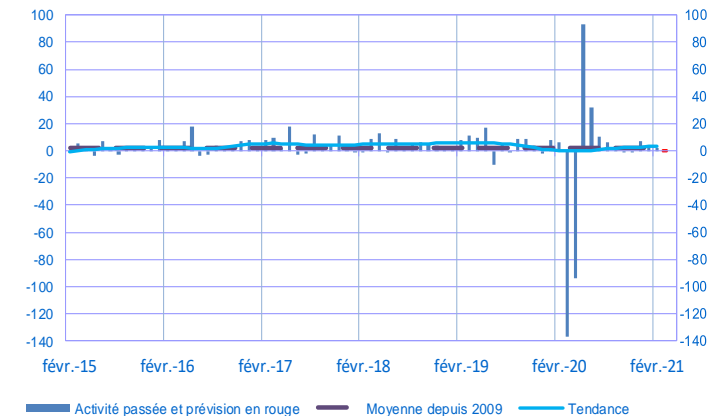
- Dans le bâtiment, l'activité progresse légèrement en février.

Les carnets de commandes poursuivent leur redressement, à un niveau inférieur à celui d'avant-crise.

Les chefs d'entreprise anticipent une très légère amélioration de l'activité en mars.

Opinion sur l'évolution de l'activité dans le bâtiment*

Solde d'opinion en CVS-CJO



* En évolution, un solde d'opinion positif (néгатif) correspond à une hausse (baisse). Les soldes d'opinion agrégés se situent entre les deux bornes -200 et +200.

Industrie manufacturière

	avr-20	mai-20	juin-20	juil-20	août-20	sept-20	oct-20	nov-20	déc-20	janv-21	févr-21	mars-21
Évolution												Prévision
Production	-64	71	33	19	13	-5	6	5	15	2	6	3
Livraisons	-67	64	29	18	13	-1	8	6	11	6	5	
Commandes globales	-62	38	21	16	11	2	4	6	9	9	9	
Effectifs	-10	2	-1	0	-1	1	0	-1	-1	0	1	
Prix des produits finis	-1	-1	-1	0	0	0	1	1	2	1	5	
Prix matières premières	-5	-3	-1	0	1	2	3	5	6	11	16	
Situation												
Carnets de commandes	-45	-27	-17	-14	-13	-10	-10	-6	-5	-2	2	
Stocks produits finis	-4	5	3	1	1	0	0	-1	-1	-2	0	
Taux d'utilisation des capacités production	48,0	64,8	70,0	72,0	74,7	73,6	73,3	73,2	74,2	74,7	75,6	
Trésorerie	-5	1	7	6	8	10	7	11	13	14	17	

Services marchands

	avr-20	mai-20	juin-20	juil-20	août-20	sept-20	oct-20	nov-20	déc-20	janv-21	févr-21	mars-21
Évolution												Prévision
Activité	-100	39	38	16	6	4	0	-15	9	2	1	-2
Demande globale	-100	35	40	16	6	2	0	-16	9	3	5	
Prix	-2	0	0	0	1	0	-1	-1	-1	-2	-2	
Effectifs	-9	-1	-2	2	1	-3	-2	-3	1	-2	-1	
Situation												
Trésorerie	-18	-3	0	1	4	4	0	-1	3	6	4	

Bâtiment

	avr-20	mai-20	juin-20	juil-20	août-20	sept-20	oct-20	nov-20	déc-20	janv-21	févr-21	mars-21
Évolution												Prévision
Activité	-94	93	32	10	6	0	-1	-1	7	4	2	1
Prix des devis	0	1	0	1	1	0	0	0	0	0	0	
Effectifs	-6	2	4	3	3	1	2	2	2	3	3	
Situation												
Carnets de commandes	5	17	14	15	14	13	10	12	15	17	20	

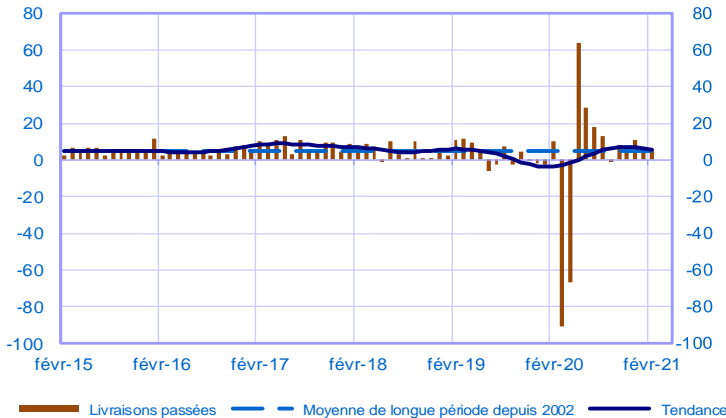
Notes :

- En évolution, un solde d'opinion positif (négatif) correspond à une hausse (baisse).
- Le dernier point correspond à l'opinion des chefs d'entreprise sur la prévision de production ou d'activité à court terme.
- Les séries sont révisées mensuellement. Elles prennent en compte des données brutes de collecte complémentaire et l'actualisation, en fonction des dernières données disponibles, des coefficients CVS-CJO.

Industrie manufacturière

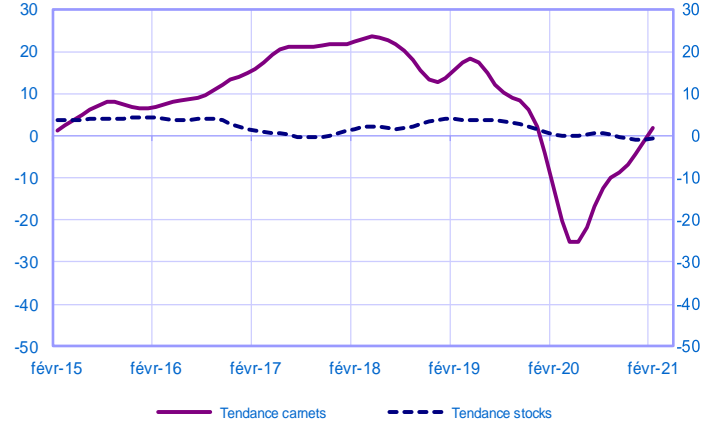
Évolution des livraisons

Solde d'opinion en CVS-CJO



Stocks et carnets de commandes (situation)

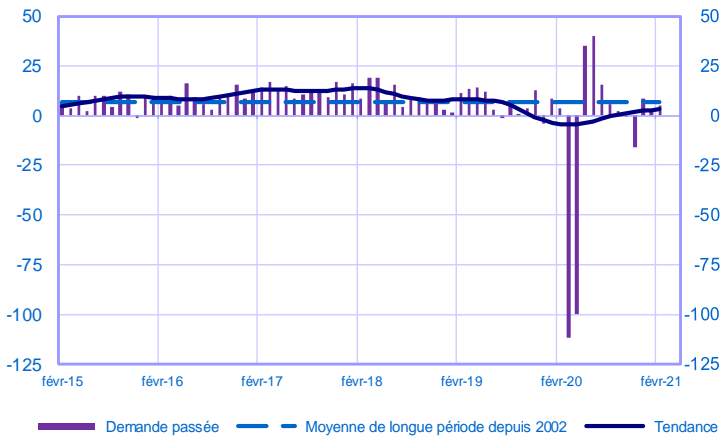
Solde d'opinion en CVS-CJO



Services marchands

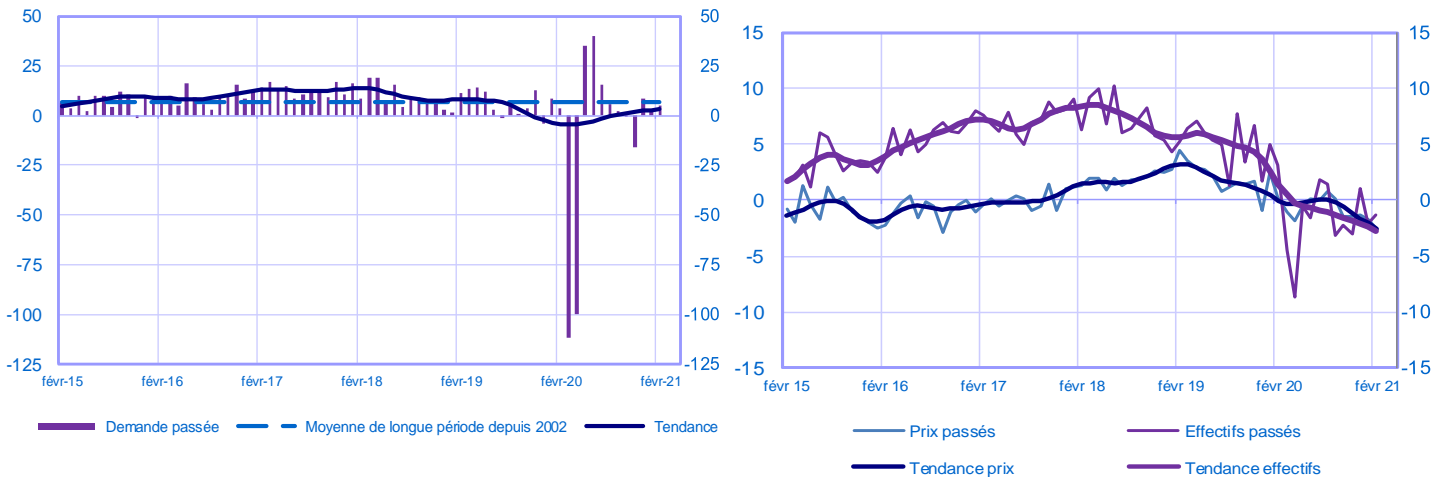
Évolution de la demande globale

Solde d'opinion en CVS-CJO



Évolution des prix et des effectifs

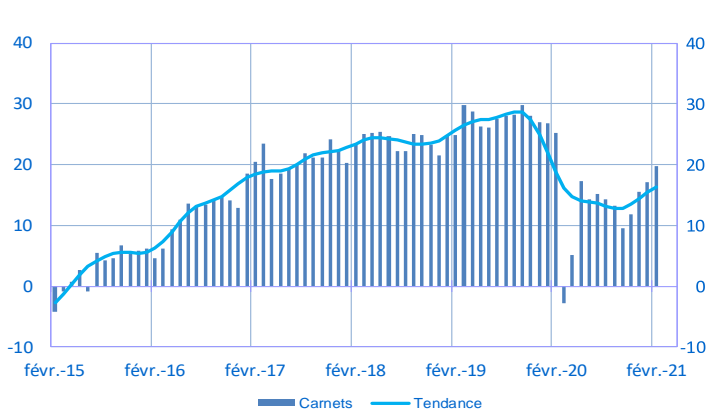
Solde d'opinion en CVS-CJO



Bâtiment

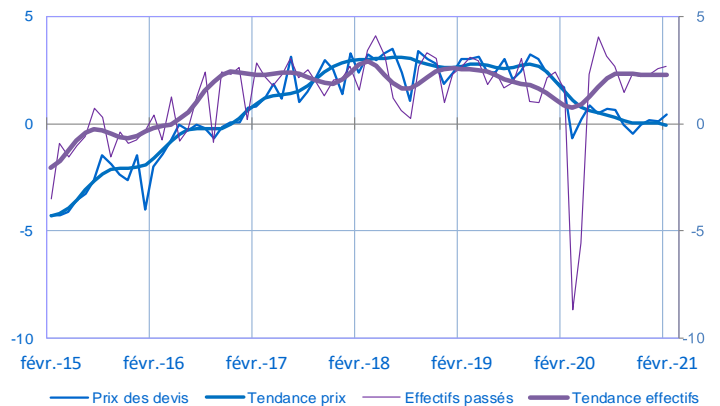
Carnets (situation)

Solde d'opinion en CVS-CJO



Évolution des prix des devis et des effectifs

Solde d'opinion en CVS-CJO



Pour en savoir plus, voir le [détail](#) sectoriel, la [méthodologie](#), le [calendrier des publications](#), les [contacts](#) et toutes les séries publiées par la Banque de France sont accessibles à l'adresse [WEBSTAT Banque de France](#)



« Avec la Banque de France, c'est écoute et dialogue... »