

# Conjoncture à fin janvier 2017

## Industrie, services marchands et bâtiment

Le 8 février 2017



- **En janvier la production industrielle baisse légèrement** dans de nombreux secteurs. L'aéronautique, la pharmacie et la métallurgie sont cependant en hausse.

Les carnets de commandes se maintiennent à un bon niveau.

**Les chefs d'entreprise prévoient une hausse de la production en février.**

- **L'activité dans les services accélère**, en particulier dans les activités de conseil et le travail intérimaire.

Les effectifs progressent.

**Selon les chefs d'entreprise, l'activité progresserait à nouveau en février.**

- **L'activité est stable dans le bâtiment.** La baisse dans le gros œuvre, due en partie à des conditions climatiques particulièrement rigoureuses, est compensée par la hausse dans le second œuvre.

Les carnets de commande s'étoffent.

**Selon les chefs d'entreprise, l'activité devrait croître en février.**

**Dans l'industrie, l'ICA\* s'établit à 101 en janvier, après 102 en décembre.**

**Dans les services, l'ICA\* s'établit à 101 en janvier, après 100 en décembre.**

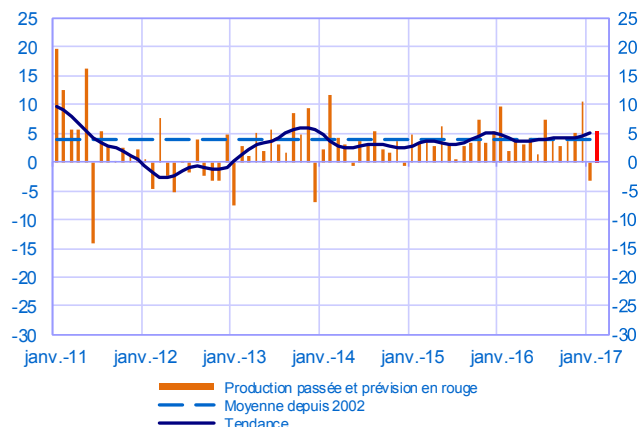
**Dans le bâtiment, l'ICA\* s'établit à 100 en janvier, comme en décembre.**

Selon l'indicateur synthétique mensuel d'activité (ISMA), **le produit intérieur brut progresserait de 0,3 % au premier trimestre 2017** (première estimation).

\*Indice du climat des affaires calculé à partir des données de l'enquête, retraitées CVS-CJO et lissées sur cinq mois

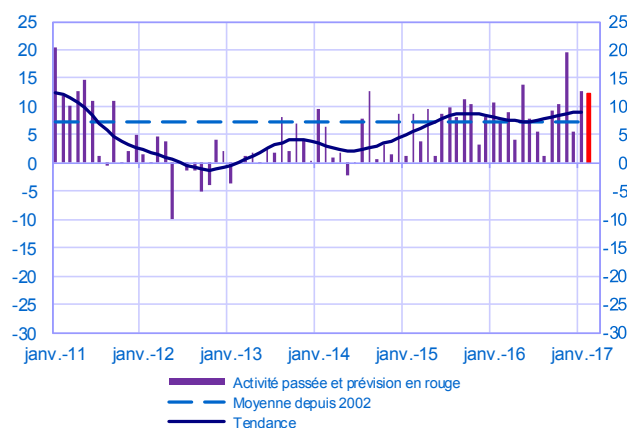
### Opinion sur l'évolution de la production dans l'industrie\*

Solde d'opinion en CVS-CJO



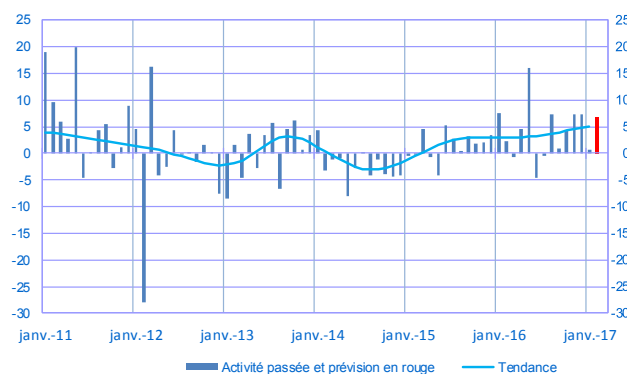
### Opinion sur l'évolution de l'activité dans les services\*

Solde d'opinion en CVS-CJO



### Opinion sur l'évolution de l'activité dans le bâtiment\*

Solde d'opinion en CVS-CJO



\* En évolution, un solde d'opinion positif (négalif) correspond à une hausse (baisse)

## Industrie manufacturière

	mars-16	avr-16	mai-16	juin-16	juil-16	août-16	sept-16	oct-16	nov-16	déc-16	janv-17	févr-17
<b>Évolution</b>												<b>Prévision</b>
Production	4	3	4	1	7	4	3	4	5	10	-3	<b>5</b>
Livraisons	5	4	3	3	8	1	5	6	6	9	4	
Commandes globales	7	3	4	6	8	6	7	6	10	9	9	
Effectifs	1	0	1	0	-1	1	3	1	2	3	2	
Prix des produits finis	-2	-1	-1	-1	-1	0	1	0	1	1	3	
Prix matières premières	-3	-1	0	1	0	1	3	4	5	7	10	
<b>Situation</b>												
Carnets de commandes	7	7	8	9	8	9	12	12	16	15	16	
Stocks produits finis	5	4	3	2	3	4	4	5	3	2	2	
Taux d'utilisation des capacités production	78,1	77,9	78,3	77,9	77,7	79,0	77,8	77,6	78,1	79,0	78,5	
Trésorerie	9	9	10	13	10	12	16	14	14	12	15	

## Services marchands

	mars-16	avr-16	mai-16	juin-16	juil-16	août-16	sept-16	oct-16	nov-16	déc-16	janv-17	févr-17
<b>Évolution</b>												<b>Prévision</b>
Activité	9	4	14	8	6	1	9	10	20	5	13	<b>12</b>
Demande globale	10	4	13	9	5	6	9	11	20	7	12	
Prix	-1	-1	0	-1	-1	-1	-3	-1	0	0	0	
Effectifs	6	4	7	5	2	6	7	7	7	7	9	
<b>Situation</b>												
Trésorerie	17	13	13	15	15	9	14	15	15	14	12	

## Bâtiment

	mars-16	avr-16	mai-16	juin-16	juil-16	août-16	sept-16	oct-16	nov-16	déc-16	janv-17	févr-17
<b>Évolution</b>												<b>Prévision</b>
Activité	-1	5	16	-5	0	7	1	4	7	7	1	<b>7</b>
Prix des devis	-1	-1	0	0	-1	-1	-1	0	1	-1	2	
Effectifs	-1	1	0	0	0	2	1	2	2	2	1	
<b>Situation</b>												
Carnets de commandes	6	8	10	14	12	13	15	15	15	15	18	

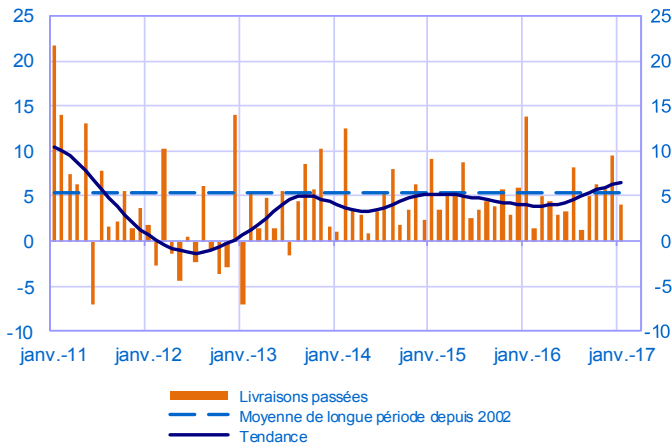
### Notes :

- En évolution, un solde d'opinion positif (négatif) correspond à une hausse (baisse).
- Le dernier point correspond aux prévisions des chefs d'entreprise sur la production ou l'activité à venir.
- Les séries sont révisées mensuellement. Elles prennent en compte des données brutes de collecte complémentaire et l'actualisation, en fonction des dernières données disponibles, des coefficients CVS-CJO. Les ICA des mois précédents sont ensuite révisés en conséquence.

## Industrie manufacturière

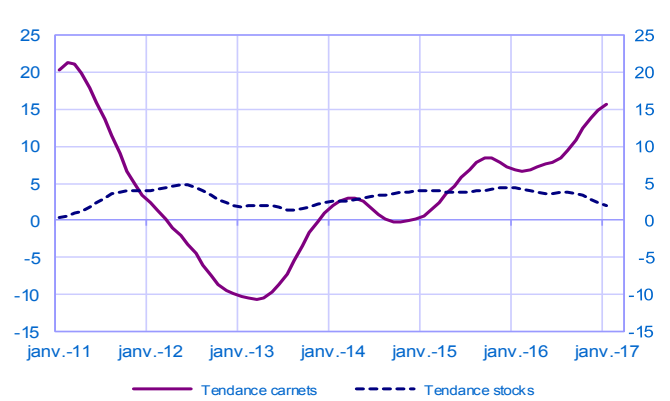
### Évolution des livraisons

Solde d'opinion en CVS-CJO



### Stocks et carnets de commandes (situation)

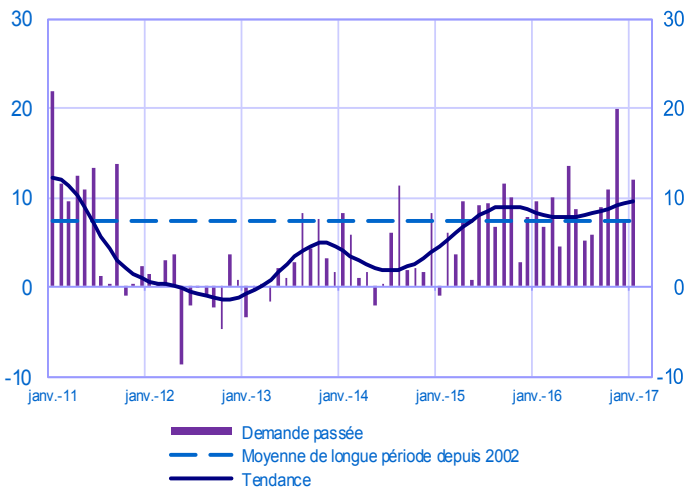
Solde d'opinion en CVS-CJO



## Services marchands

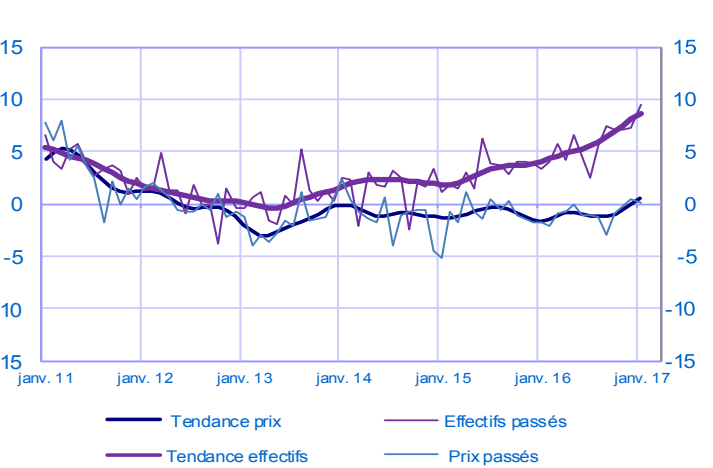
### Évolution de la demande globale

Solde d'opinion en CVS-CJO



### Évolution des prix et des effectifs

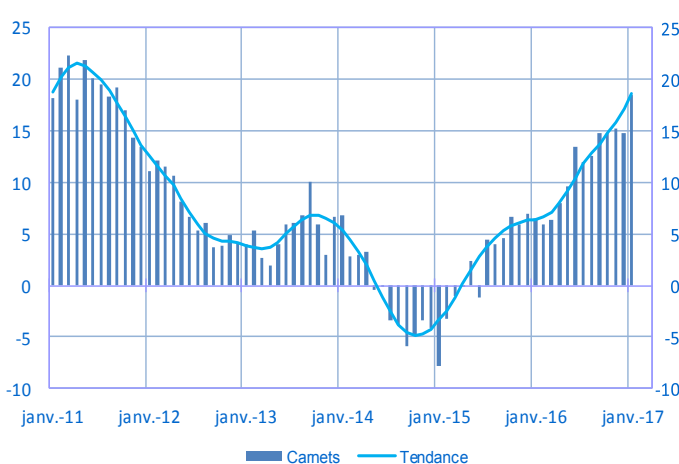
Solde d'opinion en CVS-CJO



## Bâtiment

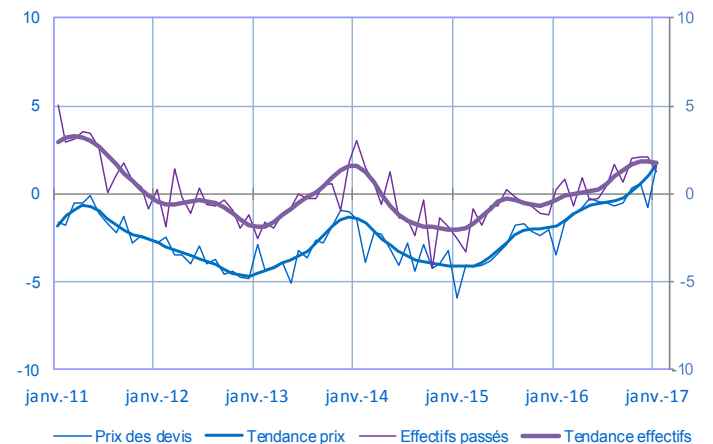
### Carnets (situation)

Solde d'opinion en CVS-CJO



### Évolution des prix des devis et des effectifs

Solde d'opinion en CVS-CJO



Pour en savoir plus, voir le [détail sectoriel](#), la [méthodologie](#), le [calendrier des publications](#), les [contacts](#) et toutes les séries publiées par la Banque de France sont accessibles à l'adresse [WEBSTAT Banque de France](#). Les demandes d'abonnement aux enquêtes de conjoncture peuvent être adressées à [2503-DIFFUSION-UT@banque-france.fr](mailto:2503-DIFFUSION-UT@banque-france.fr)