

Conjoncture à fin juin 2017

Industrie, services marchands et bâtiment

Le 10 juillet 2017

- **En juin la production industrielle n'augmente que légèrement**, après deux mois dynamiques. L'activité progresse dans la plupart des secteurs, mais elle baisse dans l'industrie automobile et du plastique.

Les livraisons ainsi que les nouvelles commandes ralentissent un peu.

Selon les chefs d'entreprise, la production devrait augmenter plus vivement en juillet.

- **Les services sont toujours dynamiques.** Le conseil et les services de transport sont particulièrement bien orientés.

Les effectifs augmentent à nouveau.

La situation de trésorerie reste aisée.

Les chefs d'entreprise prévoient une poursuite de la croissance à un rythme similaire en juillet.

- **L'activité continue de croître dans le bâtiment**, tant dans le gros œuvre que dans le second œuvre.

Les effectifs sont en hausse.

Selon les chefs d'entreprise, l'activité devrait progresser à nouveau en juillet.

Dans l'industrie, l'ICA* s'établit à 103 en juin, après 104 en mai.

Dans les services, l'ICA* s'établit à 100 en juin, comme en mai.

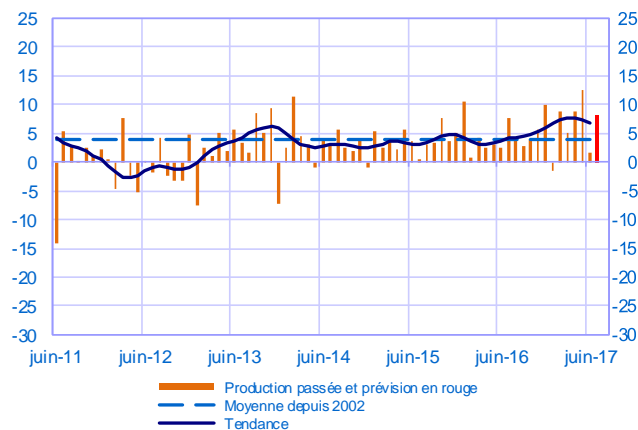
Dans le bâtiment, l'ICA* s'établit à 103 en juin, après 102 en mai.

Selon l'indicateur synthétique mensuel d'activité (ISMA), le produit intérieur brut progresserait de 0,5 % au deuxième trimestre 2017 (troisième estimation, inchangée).

*Indice du climat des affaires calculé à partir des données de l'enquête, retraitées CVS-CJO et lissées sur cinq mois

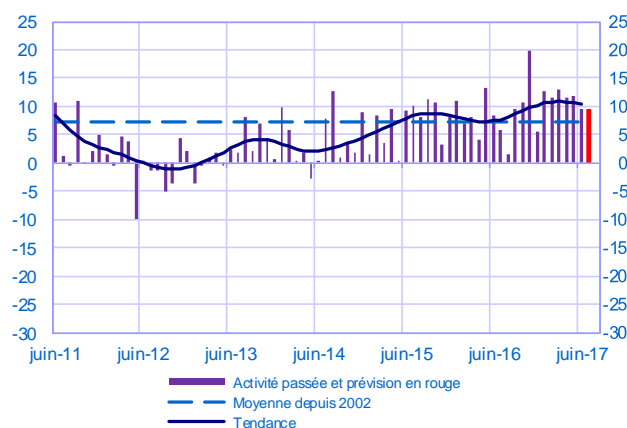
Opinion sur l'évolution de la production dans l'industrie*

Solde d'opinion en CVS-CJO



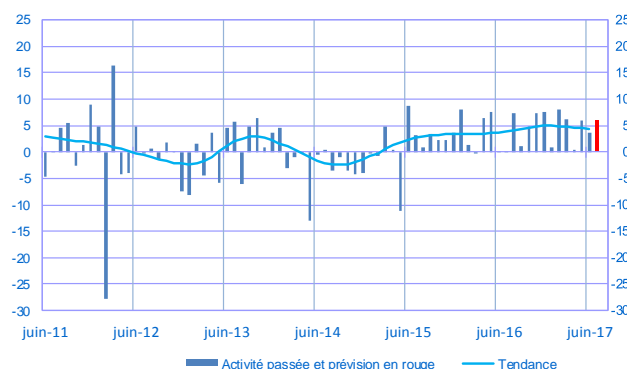
Opinion sur l'évolution de l'activité dans les services*

Solde d'opinion en CVS-CJO



Opinion sur l'évolution de l'activité dans le bâtiment*

Solde d'opinion en CVS-CJO



* En évolution, un solde d'opinion positif (négatif) correspond à une hausse (baisse)

Industrie manufacturière

	août-16	sept-16	oct-16	nov-16	déc-16	janv-17	févr-17	mars-17	avr-17	mai-17	juin-17	juil-17
Évolution												Prévision
Production	4	3	4	6	10	-2	9	5	9	13	2	8
Livraisons	2	5	7	6	10	5	10	5	11	9	2	
Commandes globales	7	7	6	10	9	9	11	7	12	9	6	
Effectifs	1	3	1	2	3	2	1	3	3	4	5	
Prix des produits finis	0	1	0	1	1	3	3	4	4	3	3	
Prix matières premières	2	3	4	5	7	11	9	9	5	4	3	
Situation												
Carnets de commandes	9	12	12	16	16	16	16	18	17	20	20	
Stocks produits finis	4	4	5	3	2	2	0	1	1	4	1	
Taux d'utilisation des capacités production	78,9	77,9	77,6	78,1	79,1	78,6	78,7	79,1	79,0	79,9	79,7	
Trésorerie	12	16	14	14	12	14	14	15	13	15	15	

Services marchands

	août-16	sept-16	oct-16	nov-16	déc-16	janv-17	févr-17	mars-17	avr-17	mai-17	juin-17	juil-17
Évolution												Prévision
Activité	1	10	11	20	6	13	11	13	11	12	10	9
Demande globale	6	9	11	21	7	12	12	13	12	10	9	
Prix	-1	-3	-1	0	0	0	0	0	0	-1	1	
Effectifs	6	7	7	7	7	9	8	6	7	7	7	
Situation												
Trésorerie	9	14	15	16	14	12	16	15	15	16	17	

Bâtiment

	août-16	sept-16	oct-16	nov-16	déc-16	janv-17	févr-17	mars-17	avr-17	mai-17	juin-17	juil-17
Évolution												Prévision
Activité	7	1	5	7	7	1	8	6	0	6	4	6
Prix des devis	-1	-1	0	0	-1	1	1	2	2	2	2	
Effectifs	2	1	2	2	2	1	3	2	2	3	3	
Situation												
Carnets de commandes	13	15	15	15	15	18	22	22	17	18	19	

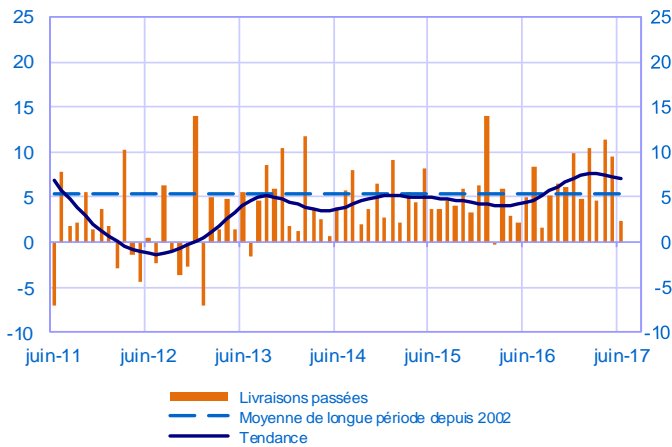
Notes :

- En évolution, un solde d'opinion positif (négatif) correspond à une hausse (baisse).
- Le dernier point correspond aux prévisions des chefs d'entreprise sur la production ou l'activité à venir.
- Les séries sont révisées mensuellement. Elles prennent en compte des données brutes de collecte complémentaire et l'actualisation, en fonction des dernières données disponibles, des coefficients CVS-CJO. Les ICA des mois précédents sont ensuite révisés en conséquence.

Industrie manufacturière

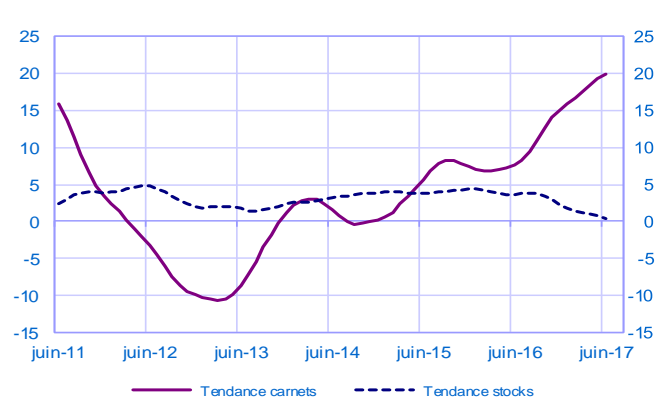
Évolution des livraisons

Solde d'opinion en CVS-CJO



Stocks et carnets de commandes (situation)

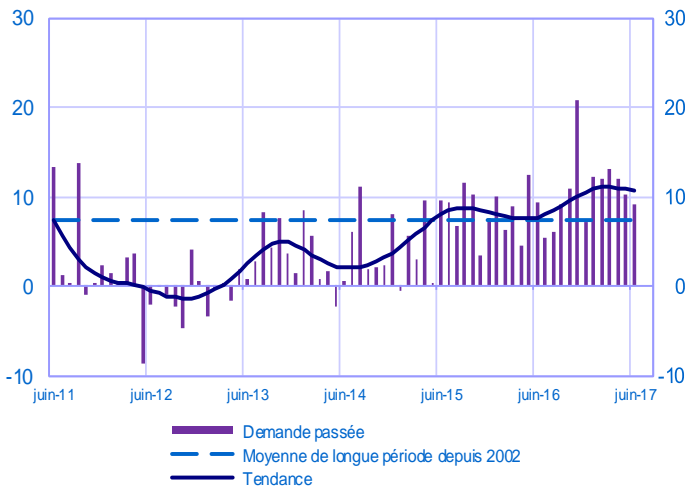
Solde d'opinion en CVS-CJO



Services marchands

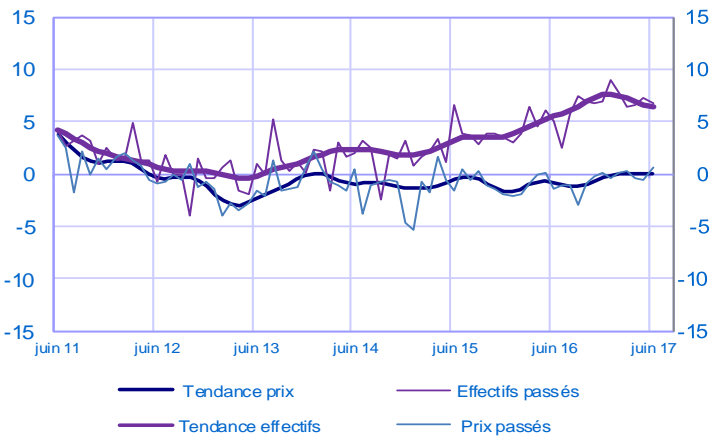
Évolution de la demande globale

Solde d'opinion en CVS-CJO



Évolution des prix et des effectifs

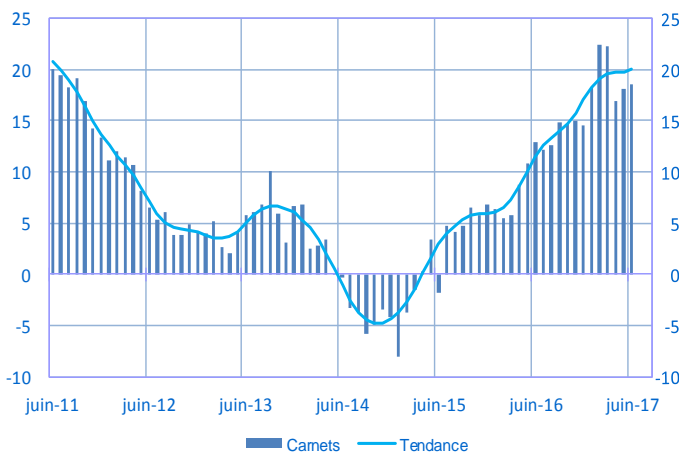
Solde d'opinion en CVS-CJO



Bâtiment

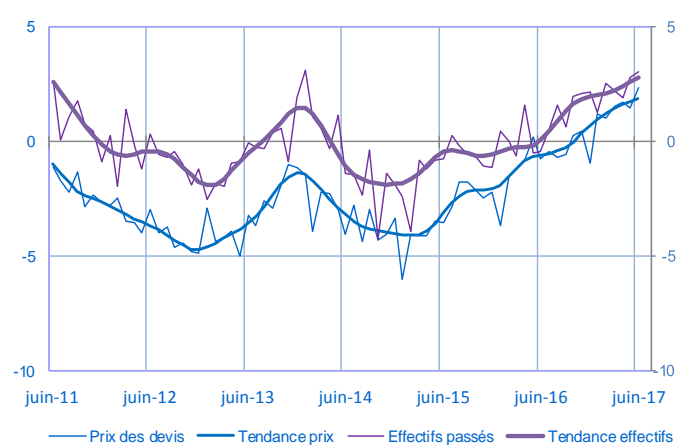
Carnets (situation)

Solde d'opinion en CVS-CJO



Évolution des prix des devis et des effectifs

Solde d'opinion en CVS-CJO



Pour en savoir plus, voir le [détail](#) sectoriel, la [méthodologie](#), le [calendrier des publications](#), les [contacts](#) et toutes les séries publiées par la Banque de France sont accessibles à l'adresse [WEBSTAT Banque de France](#)
Les demandes d'abonnement aux enquêtes de conjoncture peuvent être adressées à 2503-DIFFUSION-UT@banque-france.fr