

# Conjoncture à fin mai 2018

Le 11 juin 2018

## Industrie, services marchands et bâtiment

- En mai, la production industrielle fléchit un peu, du fait notamment de l'automobile et de la métallurgie. L'agro-alimentaire, la chimie et la pharmacie sont dynamiques.

Les livraisons suivent le même mouvement. Les effectifs sont stables.

**Selon les chefs d'entreprise, l'activité progresserait vivement en juin.**

- L'activité des services décélère. Elle reste dynamique dans tous les secteurs, sauf dans les transports et la réparation automobile, l'hébergement et la restauration.

Les effectifs continuent de croître.

**Les chefs d'entreprise prévoient une forte croissance en juin.**

- Le bâtiment voit son activité diminuer un peu du fait exclusivement du second œuvre.

Les carnets de commande sont au plus haut.

**Une vive progression de l'activité est prévue en juin.**

Dans l'industrie, l'ICA\* s'établit à 100 en mai après 102 en avril.

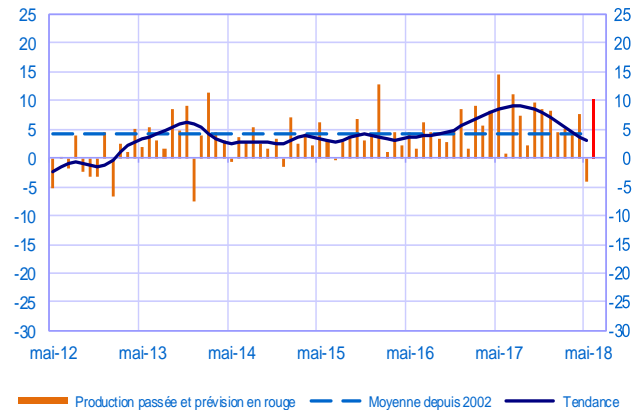
Dans les services, l'ICA\* s'établit à 101 en mai, après 102 en avril.

Dans le bâtiment, l'ICA\* s'établit à 105 en mai, après 104 en avril.

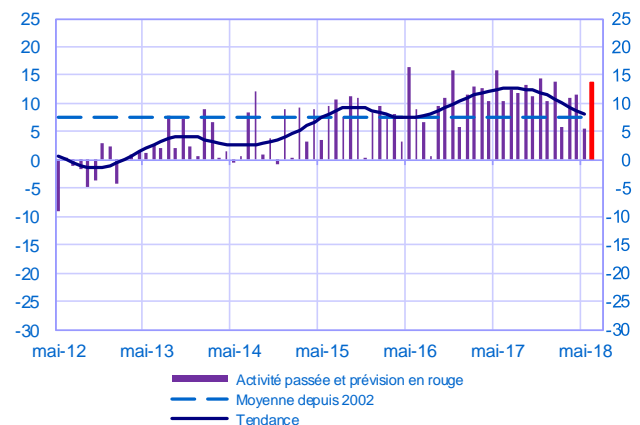
Selon l'indicateur synthétique mensuel d'activité (ISMA), le produit intérieur brut progresserait de 0,3% au second trimestre 2018 (deuxième estimation, inchangée).

\*Indice du climat des affaires calculé à partir des données de l'enquête, retraitées CVS-CJO et lissées sur cinq mois

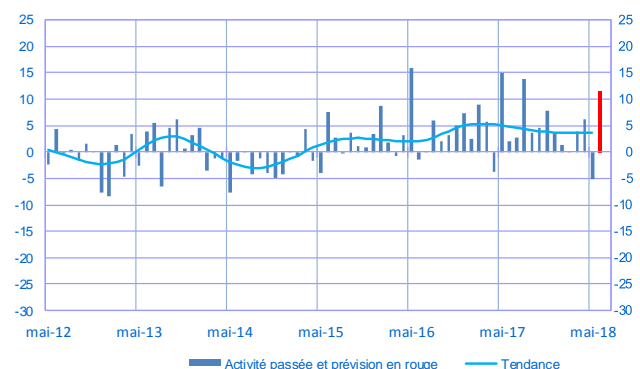
### Opinion sur l'évolution de la production dans l'industrie\* Solde d'opinion en CVS-CJO



### Opinion sur l'évolution de l'activité dans les services\* Solde d'opinion en CVS-CJO



### Opinion sur l'évolution de l'activité dans le bâtiment\* Solde d'opinion en CVS-CJO



\* En évolution, un solde d'opinion positif (négatif) correspond à une hausse (baisse)

## Industrie manufacturière

	juil-17	août-17	sept-17	oct-17	nov-17	déc-17	janv-18	févr-18	mars-18	avr-18	mai-18	juin-18
<b>Évolution</b>												<b>Prévision</b>
Production	11	7	2	10	9	8	5	5	4	8	-4	<b>10</b>
Livraisons	13	8	6	11	9	10	6	6	4	6	-2	
Commandes globales	13	9	10	12	11	19	2	9	5	8	3	
Effectifs	4	2	5	4	5	3	4	3	3	3	0	
Prix des produits finis	1	2	3	4	4	3	5	4	3	3	3	
Prix matières premières	4	4	6	7	6	6	6	6	5	4	6	
<b>Situation</b>												
Carnets de commandes	21	21	22	24	24	24	23	24	19	22	20	
Stocks produits finis	-1	0	0	0	0	1	2	0	2	3	2	
Taux d'utilisation des capacités production	80,2	80,9	80,2	80,7	80,9	81,5	80,5	80,4	80,3	80,3	78,9	
Trésorerie	14	13	13	13	13	13	13	12	11	12	12	

## Services marchands

	juil-17	août-17	sept-17	oct-17	nov-17	déc-17	janv-18	févr-18	mars-18	avr-18	mai-18	juin-18
<b>Évolution</b>												<b>Prévision</b>
Activité	12	12	13	11	14	11	14	6	11	12	6	<b>14</b>
Demande globale	13	15	13	11	14	12	14	8	12	13	8	
Prix	-1	-1	0	1	0	1	2	2	1	1	0	
Effectifs	4	7	8	9	9	8	9	7	8	9	6	
<b>Situation</b>												
Trésorerie	22	19	18	18	19	22	18	17	16	17	17	

## Bâtiment

	juil-17	août-17	sept-17	oct-17	nov-17	déc-17	janv-18	févr-18	mars-18	avr-18	mai-18	juin-18
<b>Évolution</b>												<b>Prévision</b>
Activité	3	14	4	5	8	3	1	0	4	6	-5	<b>12</b>
Prix des devis	1	1	2	3	3	1	3	3	3	3	3	
Effectifs	2	2	3	1	2	2	3	2	3	3	3	
<b>Situation</b>												
Carnets de commandes	19	21	22	21	24	24	21	24	24	24	26	

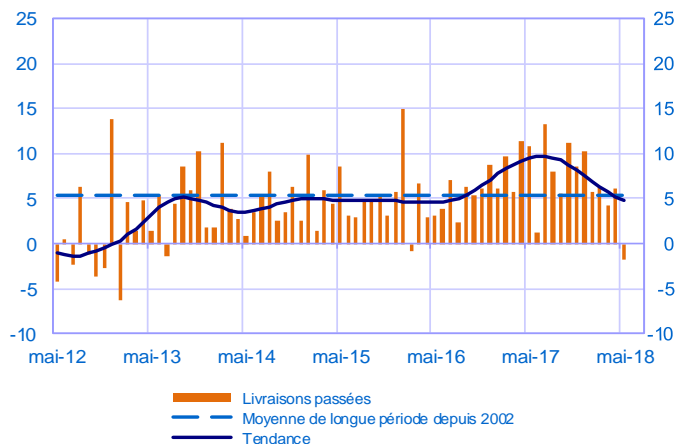
### Notes :

- En évolution, un solde d'opinion positif (négatif) correspond à une hausse (baisse).
- Le dernier point correspond aux prévisions des chefs d'entreprise sur la production ou l'activité à venir.
- Les séries sont révisées mensuellement. Elles prennent en compte des données brutes de collecte complémentaire et l'actualisation, en fonction des dernières données disponibles, des coefficients CVS-CJO. Les ICA des mois précédents sont ensuite révisés en conséquence.

## Industrie manufacturière

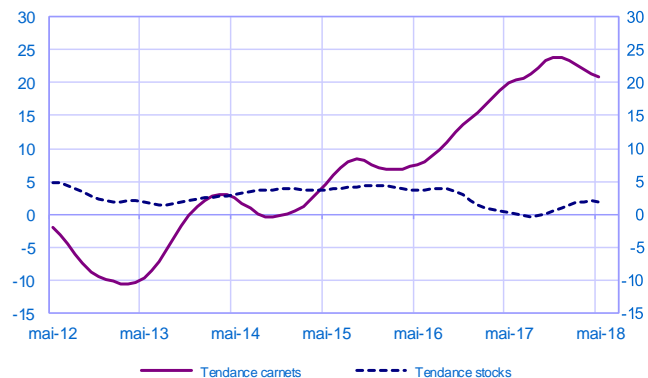
### Évolution des livraisons

Solde d'opinion en CVS-CJO



### Stocks et carnets de commandes (situation)

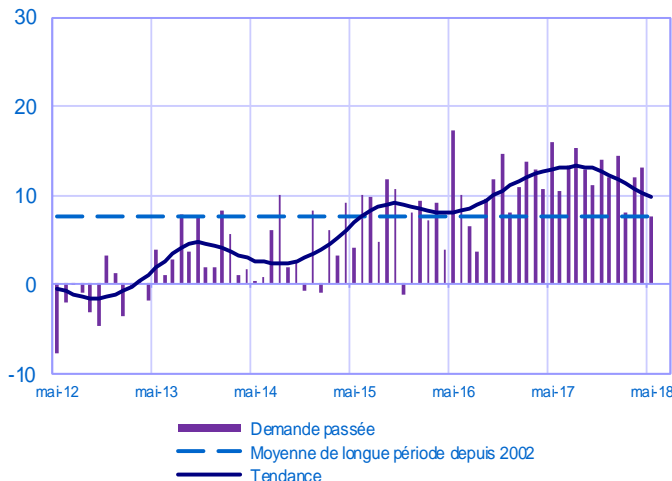
Solde d'opinion en CVS-CJO



## Services marchands

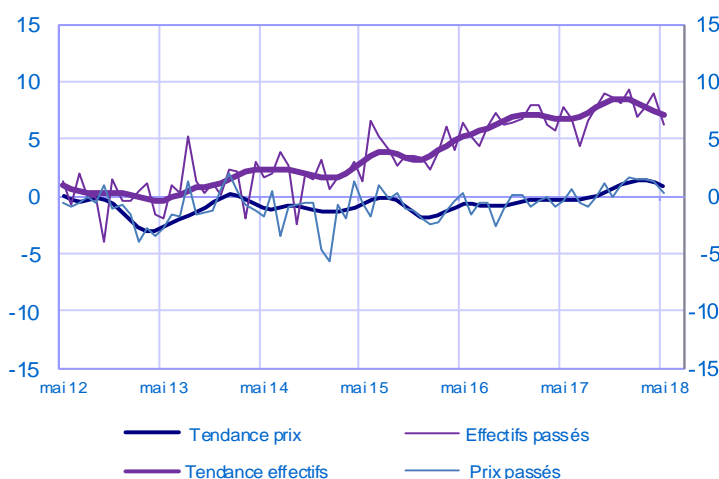
### Évolution de la demande globale

Solde d'opinion en CVS-CJO



### Évolution des prix et des effectifs

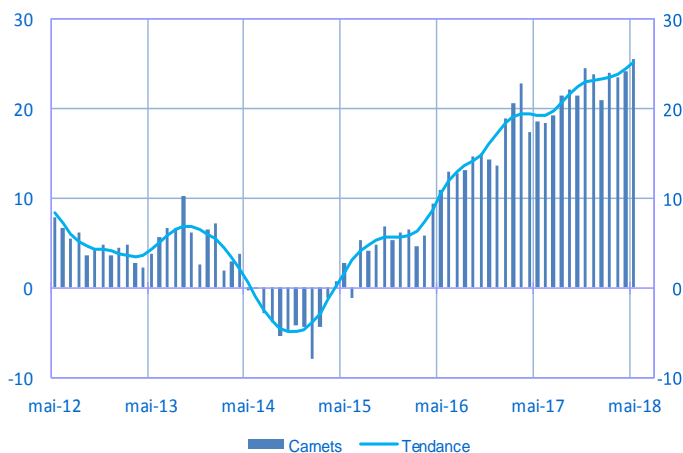
Solde d'opinion en CVS-CJO



## Bâtiment

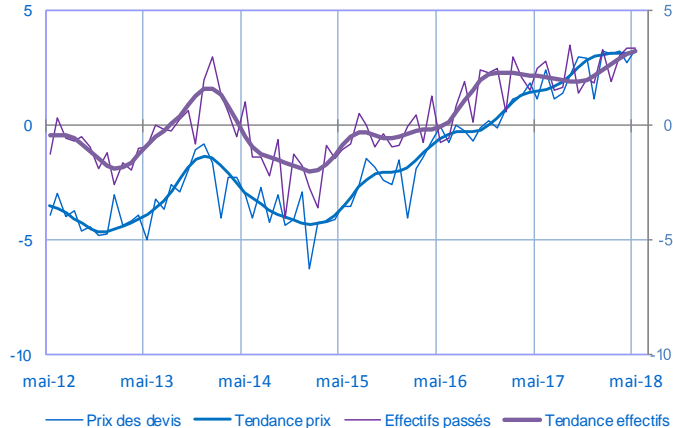
### Carnets (situation)

Solde d'opinion en CVS-CJO



### Évolution des prix des devis et des effectifs

Solde d'opinion en CVS-CJO



Pour en savoir plus, voir le [détail](#) sectoriel, la [méthodologie](#), le [calendrier des publications](#), les [contacts](#) et toutes les séries publiées par la Banque de France sont accessibles à l'adresse [WEBSTAT Banque de France](#)