

Conjoncture à fin novembre 2017

Industrie, services marchands et bâtiment

Le 11 décembre 2017

- **En novembre, la production industrielle poursuit sa progression.** L'agro-alimentaire, l'aéronautique, la pharmacie ainsi que les équipements et machines sont particulièrement dynamiques.

Les carnets de commandes se garnissent encore et sont au plus haut depuis début 2008.

Les effectifs continuent de s'étoffer.

Selon les chefs d'entreprise, la production devrait augmenter à un rythme soutenu en décembre.

- **L'activité accélère dans les services**, grâce à l'intérim, au transport et aux activités informatiques.

La situation de trésorerie s'améliore.

Les chefs d'entreprise prévoient une moindre hausse de l'activité en décembre.

- **L'activité dans le bâtiment progresse vivement**, notamment dans le second œuvre.

Les carnets de commandes sont à leur plus haut niveau depuis décembre 2007.

Selon les chefs d'entreprise, l'activité devrait croître un peu moins vite en décembre.

Dans l'industrie, l'ICA* s'établit à 106 en novembre, comme en octobre.

Dans les services, l'ICA* s'établit à 102 en novembre, comme en octobre.

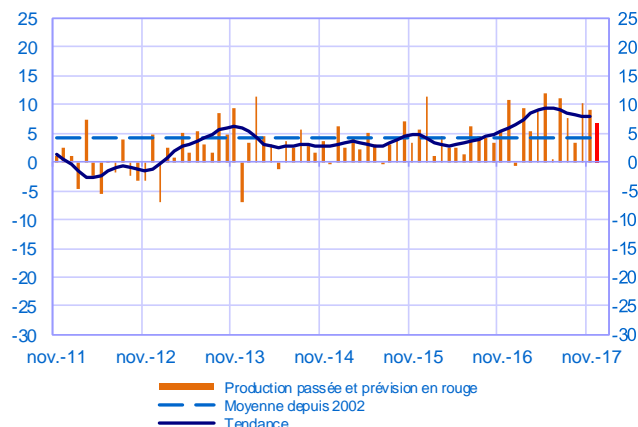
Dans le bâtiment, l'ICA* s'établit à 104 en novembre, après 103 en octobre. Il est au plus haut depuis décembre 2007.

Selon l'indicateur synthétique mensuel d'activité (ISMA), le **produit intérieur brut progresserait de 0,5 % au quatrième trimestre 2017** (deuxième estimation, inchangée).

* Indice du climat des affaires calculé à partir des données de l'enquête, retraitées CVS-CJO et lissées sur cinq mois

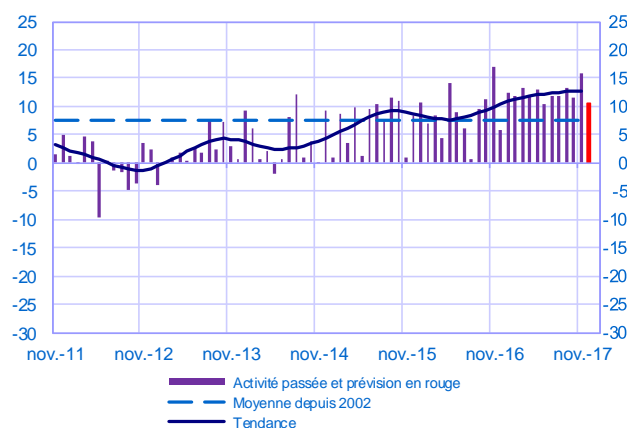
Opinion sur l'évolution de la production dans l'industrie*

Solde d'opinion en CVS-CJO



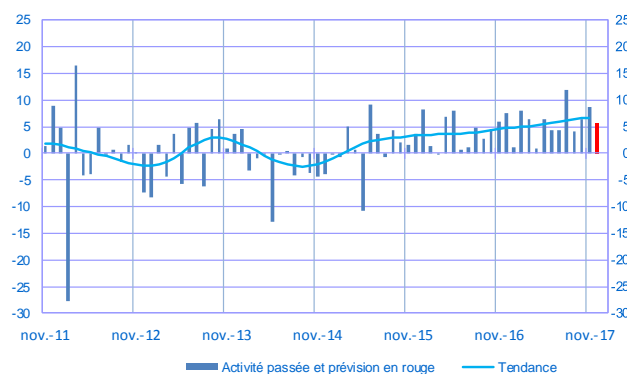
Opinion sur l'évolution de l'activité dans les services*

Solde d'opinion en CVS-CJO



Opinion sur l'évolution de l'activité dans le bâtiment*

Solde d'opinion en CVS-CJO



* En évolution, un solde d'opinion positif (négatif) correspond à une hausse (baisse)

Industrie manufacturière

	janv-17	févr-17	mars-17	avr-17	mai-17	juin-17	juil-17	août-17	sept-17	oct-17	nov-17	déc-17
Évolution												Prévision
Production	-1	9	5	9	12	1	11	8	3	10	9	7
Livraisons	5	11	5	12	10	1	13	8	6	11	9	
Commandes globales	9	11	7	12	10	7	12	8	10	12	11	
Effectifs	2	1	3	3	4	5	4	2	5	5	5	
Prix des produits finis	3	2	4	4	3	3	1	2	3	4	4	
Prix matières premières	10	9	8	5	4	3	4	4	6	7	6	
Situation												
Carnets de commandes	15	15	18	17	20	20	21	21	22	24	25	
Stocks produits finis	2	0	1	1	4	0	-1	-1	-1	0	0	
Taux d'utilisation des capacités production	78,6	78,7	79,1	79,0	79,9	79,8	80,1	80,8	80,2	80,7	80,9	
Trésorerie	14	14	15	13	15	15	14	13	13	13	14	

Services marchands

	janv-17	févr-17	mars-17	avr-17	mai-17	juin-17	juil-17	août-17	sept-17	oct-17	nov-17	déc-17
Évolution												Prévision
Activité	13	12	13	12	13	10	12	12	13	12	16	11
Demande globale	12	12	14	13	13	11	13	15	13	12	15	
Prix	-1	0	0	-1	-1	1	-1	-1	0	1	0	
Effectifs	9	7	6	6	7	7	4	6	8	9	9	
Situation												
Trésorerie	12	17	15	15	16	17	22	19	18	18	20	

Bâtiment

	janv-17	févr-17	mars-17	avr-17	mai-17	juin-17	juil-17	août-17	sept-17	oct-17	nov-17	déc-17
Évolution												Prévision
Activité	1	8	6	1	6	4	4	12	4	6	9	6
Prix des devis	1	1	1	2	1	2	1	1	2	3	3	
Effectifs	1	3	2	2	3	3	2	2	3	1	2	
Situation												
Carnets de commandes	18	22	22	17	18	18	19	21	22	22	25	

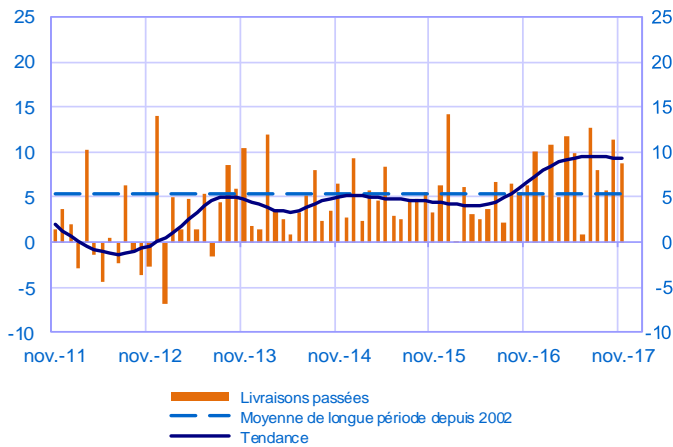
Notes :

- En évolution, un solde d'opinion positif (négatif) correspond à une hausse (baisse).
- Le dernier point correspond aux prévisions des chefs d'entreprise sur la production ou l'activité à venir.
- Les séries sont révisées mensuellement. Elles prennent en compte des données brutes de collecte complémentaire et l'actualisation, en fonction des dernières données disponibles, des coefficients CVS-CJO. Les ICA des mois précédents sont ensuite révisés en conséquence.

Industrie manufacturière

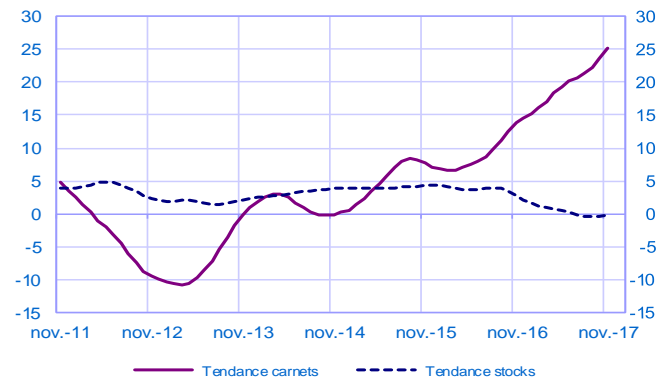
Évolution des livraisons

Solde d'opinion en CVS-CJO



Stocks et carnets de commandes (situation)

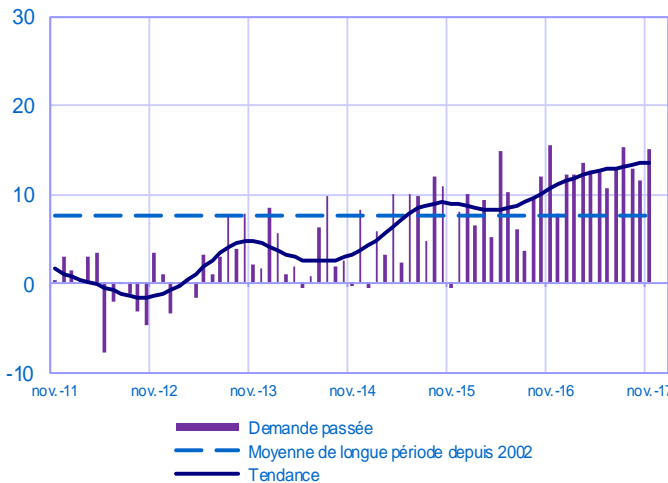
Solde d'opinion en CVS-CJO



Services marchands

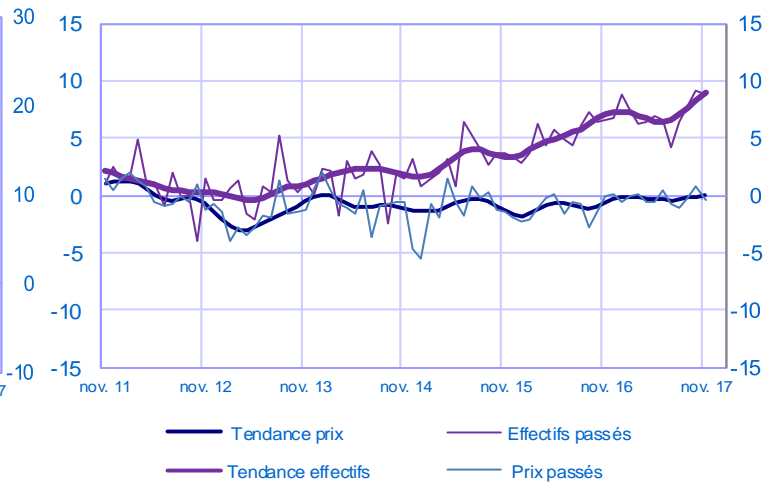
Évolution de la demande globale

Solde d'opinion en CVS-CJO



Évolution des prix et des effectifs

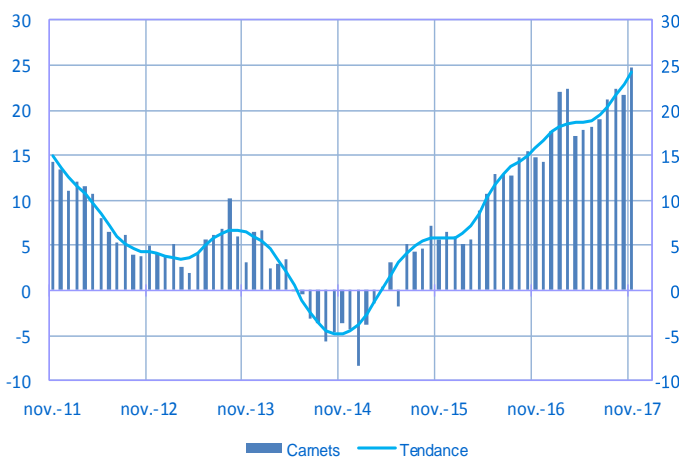
Solde d'opinion en CVS-CJO



Bâtiment

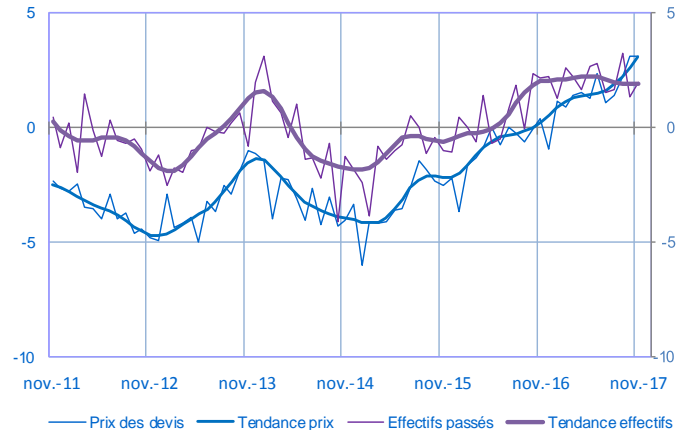
Carnets (situation)

Solde d'opinion en CVS-CJO



Évolution des prix des devis et des effectifs

Solde d'opinion en CVS-CJO



Pour en savoir plus, voir le [détail sectoriel](#), la [méthodologie](#), le [calendrier des publications](#), les [contacts](#) et toutes les séries publiées par la Banque de France sont accessibles à l'adresse [WEBSTAT Banque de France](#)