

Conjoncture à fin novembre 2018

Le 10 décembre 2018

Industrie, services marchands et bâtiment

- En novembre, le mouvement actuel a affecté la production industrielle de la plupart des secteurs. L'agro-alimentaire du fait des difficultés rencontrées par une partie des commerces, et l'automobile ont été particulièrement impactés. Au total, l'activité industrielle n'a plus progressé.

Les stocks gonflent légèrement en moyenne.

Les effectifs n'augmentent plus.

Selon les chefs d'entreprise, la croissance de l'activité pourrait reprendre en décembre.

- L'activité des services décélère sous l'effet du mouvement actuel. Les transports, la restauration et la réparation automobile régressent. Les services aux entreprises restent dynamiques.

Les chefs d'entreprise prévoient une croissance un peu plus forte en décembre.

- Le bâtiment ralentit, dans le gros œuvre comme dans le second œuvre.

Les carnets de commande restent assez bien garnis.

En décembre, la croissance resterait faible selon les professionnels interrogés.

Dans l'industrie, l'ICA* s'établit à 101 en novembre, après 102 en octobre.

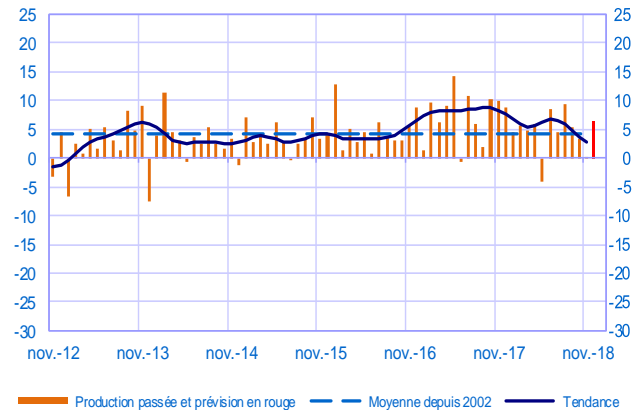
Dans les services, l'ICA* s'établit à 102 en novembre, comme en octobre.

Dans le bâtiment, l'ICA* s'établit à 105 en novembre, comme en octobre.

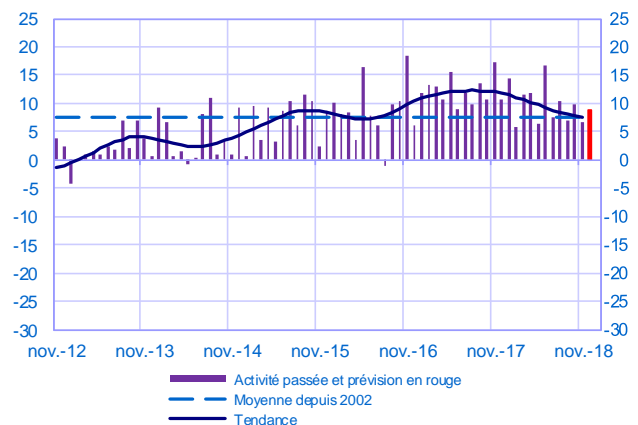
Selon l'indicateur synthétique mensuel d'activité (ISMA), le produit intérieur brut progresserait de 0,2% au quatrième trimestre 2018 (deuxième estimation, en baisse de 0,2 point).

* Indice du climat des affaires calculé à partir des données de l'enquête, retraitées CVS-CJO et lissées sur cinq mois

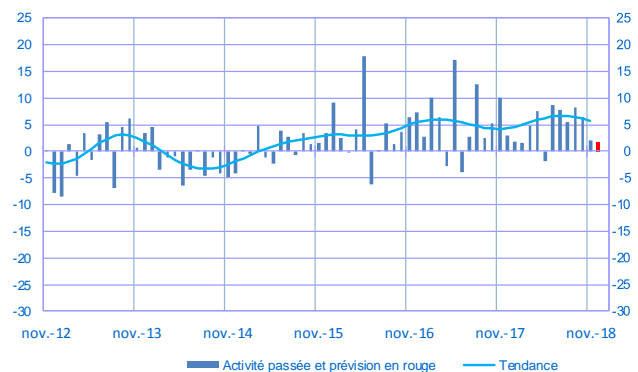
Opinion sur l'évolution de la production dans l'industrie* Solde d'opinion en CVS-CJO



Opinion sur l'évolution de l'activité dans les services* Solde d'opinion en CVS-CJO



Opinion sur l'évolution de l'activité dans le bâtiment* Solde d'opinion en CVS-CJO



* En évolution, un solde d'opinion positif (négatif) correspond à une hausse (baisse)

Industrie manufacturière

	janv-18	févr-18	mars-18	avr-18	mai-18	juin-18	juil-18	août-18	sept-18	oct-18	nov-18	déc-18
Évolution												Prévision
Production	4	6	5	6	-4	8	4	9	5	3	0	7
Livraisons	6	7	4	4	-1	8	4	8	10	2	0	
Commandes globales	2	10	5	6	3	8	5	10	14	5	2	
Effectifs	4	3	3	4	0	2	1	1	1	2	0	
Prix des produits finis	5	4	3	3	3	3	3	3	3	3	2	
Prix matières premières	7	6	5	4	6	7	6	5	6	6	5	
Situation												
Carnets de commandes	23	24	19	22	20	19	21	21	19	19	15	
Stocks produits finis	2	0	2	3	2	2	2	2	1	3	4	
Taux d'utilisation des capacités production	80,6	80,5	80,4	80,5	79,1	80,1	80,4	81,4	79,9	80,0	79,5	
Trésorerie	13	12	11	12	12	11	11	14	11	12	11	

Services marchands

	janv-18	févr-18	mars-18	avr-18	mai-18	juin-18	juil-18	août-18	sept-18	oct-18	nov-18	déc-18
Évolution												Prévision
Activité	14	6	11	12	6	17	8	10	7	10	7	9
Demande globale	15	8	12	14	8	15	9	11	10	10	5	
Prix	1	1	2	1	1	2	1	2	2	2	3	
Effectifs	9	7	8	9	7	10	7	7	8	8	7	
Situation												
Trésorerie	18	17	16	17	17	17	17	15	19	19	14	

Bâtiment

	janv-18	févr-18	mars-18	avr-18	mai-18	juin-18	juil-18	août-18	sept-18	oct-18	nov-18	déc-18
Évolution												Prévision
Activité	2	2	5	7	-2	9	8	6	8	6	2	2
Prix des devis	3	3	3	3	3	3	3	2	3	3	3	
Effectifs	3	2	3	3	3	1	1	0	3	3	3	
Situation												
Carnets de commandes	21	24	23	24	25	23	23	23	26	25	24	

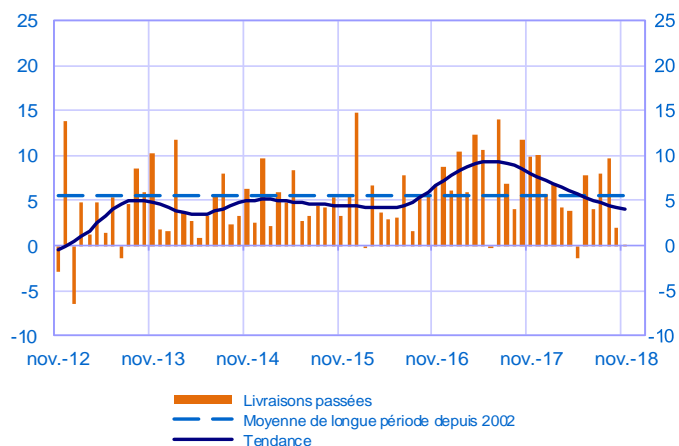
Notes :

- En évolution, un solde d'opinion positif (négatif) correspond à une hausse (baisse).
- Le dernier point correspond aux prévisions des chefs d'entreprise sur la production ou l'activité à venir.
- Les séries sont révisées mensuellement. Elles prennent en compte des données brutes de collecte complémentaire et l'actualisation, en fonction des dernières données disponibles, des coefficients CVS-CJO. Les ICA des mois précédents sont ensuite révisés en conséquence.

Industrie manufacturière

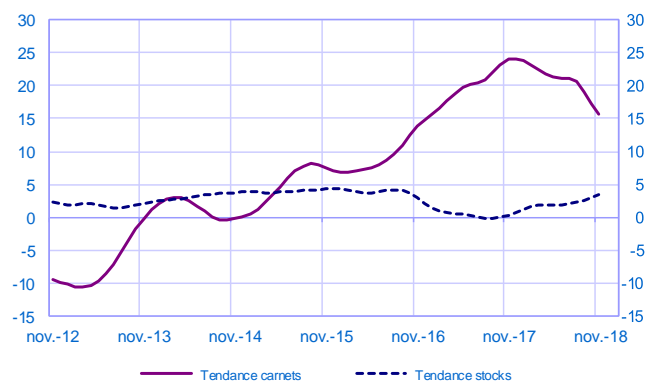
Évolution des livraisons

Solde d'opinion en CVS-CJO



Stocks et carnets de commandes (situation)

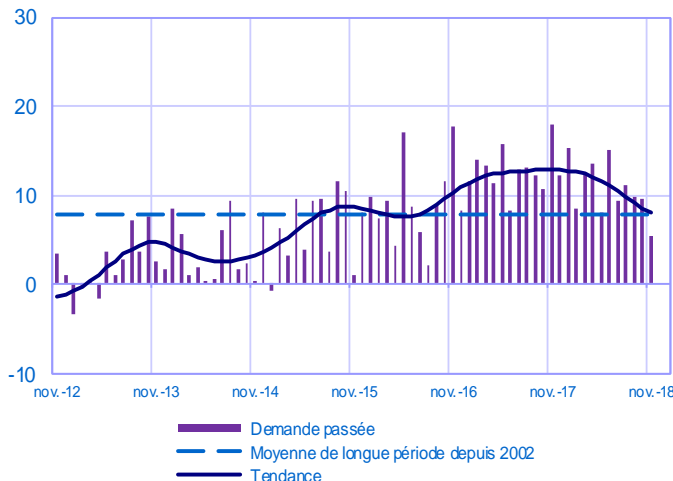
Solde d'opinion en CVS-CJO



Services marchands

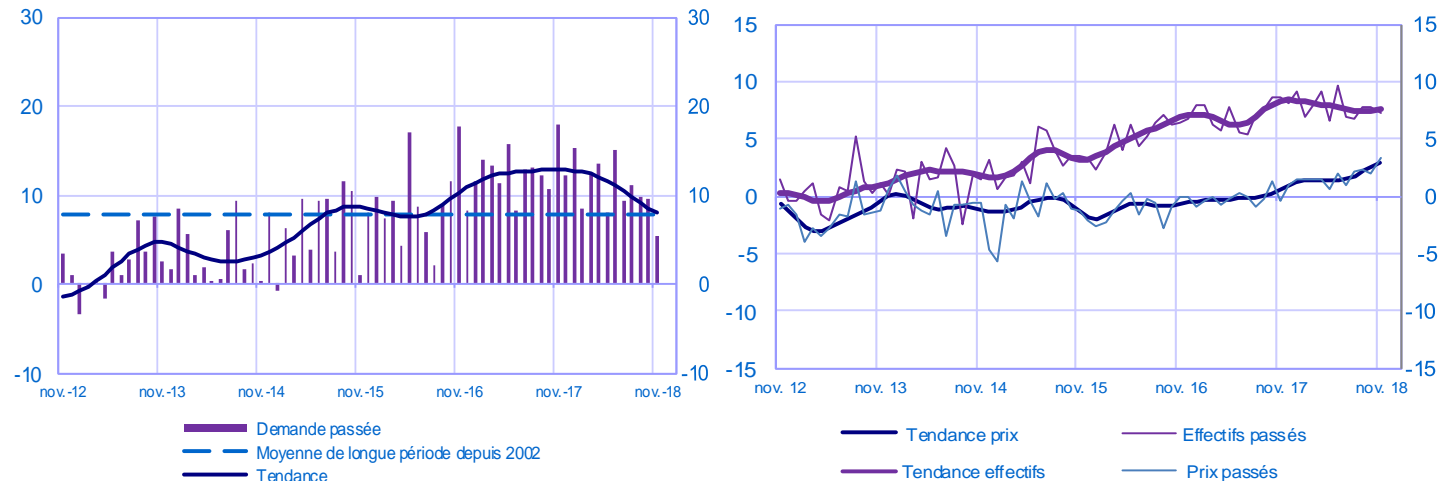
Évolution de la demande globale

Solde d'opinion en CVS-CJO



Évolution des prix et des effectifs

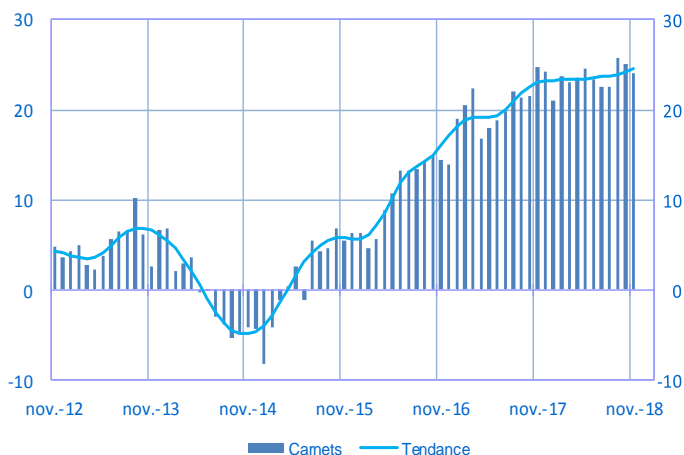
Solde d'opinion en CVS-CJO



Bâtiment

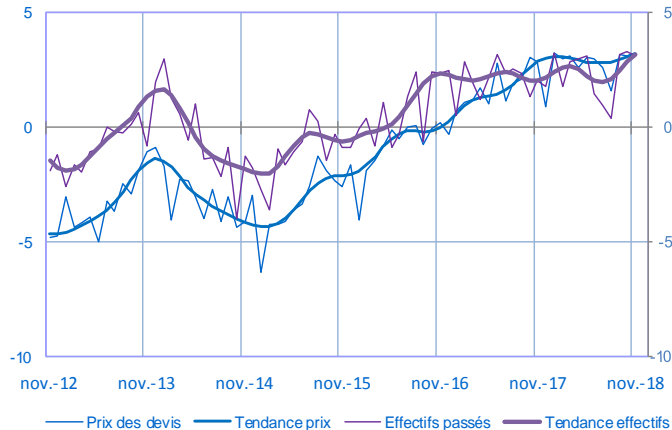
Carnets (situation)

Solde d'opinion en CVS-CJO



Évolution des prix des devis et des effectifs

Solde d'opinion en CVS-CJO



Pour en savoir plus, voir le [détail](#) sectoriel, la [méthodologie](#), le [calendrier des publications](#), les [contacts](#) et toutes les séries publiées par la Banque de France sont accessibles à l'adresse [WEBSTAT Banque de France](#)