

# Conjoncture à fin septembre 2017

## Industrie, services marchands et bâtiment

Le 9 octobre 2017



- **En septembre la production industrielle progresse modérément.** La production évolue peu dans la plupart des secteurs, sauf la chimie et la pharmacie qui sont en hausse plus marquée.

Les carnets de commandes se maintiennent à un niveau élevé.

Les effectifs se renforcent.

**Selon les chefs d'entreprise, la production devrait accélérer en octobre.**

- **Dans les services, l'activité croît en septembre à un rythme soutenu, comme depuis le début de l'année.** Elle est particulièrement dynamique dans l'intérim, le conseil et le transport.

Les effectifs s'accroissent.

**Les chefs d'entreprise prévoient une poursuite de la croissance de l'activité en octobre.**

- **L'activité augmente dans le bâtiment,** dans le gros œuvre comme dans le second œuvre.

Les carnets de commande s'étoffent un peu plus.

**Selon les chefs d'entreprise, l'activité devrait progresser de nouveau en octobre.**

Dans l'industrie, l'ICA\* s'établit à 104 en septembre, comme en août.

Dans les services, l'ICA\* s'établit à 100 en septembre, comme en août.

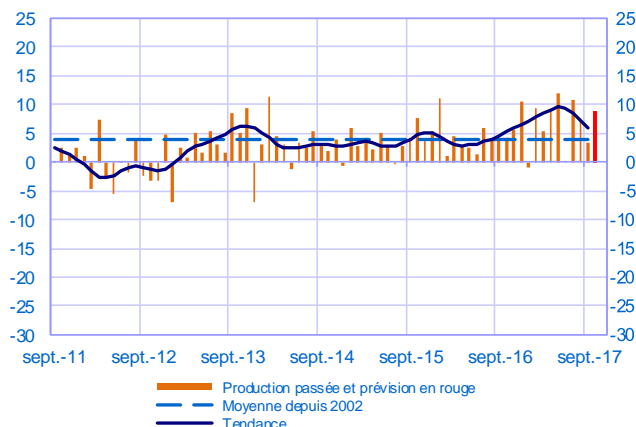
Dans le bâtiment, l'ICA\* s'établit à 104 en septembre, après 103 en août.

Selon l'indicateur synthétique mensuel d'activité (ISMA), le produit intérieur brut progresserait de 0,5 % au troisième trimestre 2017 (troisième estimation, inchangée).

\* Indice du climat des affaires calculé à partir des données de l'enquête, retraitées CVS-CJO et lissées sur cinq mois

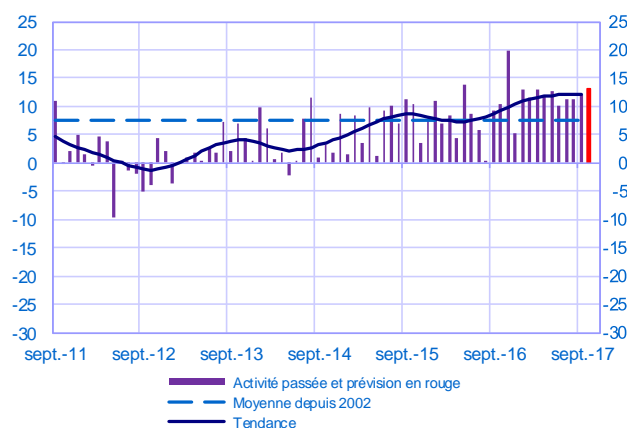
### Opinion sur l'évolution de la production dans l'industrie\*

Solde d'opinion en CVS-CJO



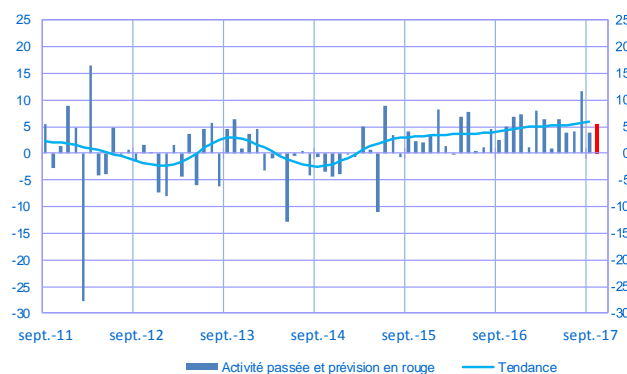
### Opinion sur l'évolution de l'activité dans les services\*

Solde d'opinion en CVS-CJO



### Opinion sur l'évolution de l'activité dans le bâtiment\*

Solde d'opinion en CVS-CJO



\* En évolution, un solde d'opinion positif (négatif) correspond à une hausse (baisse)

## Industrie manufacturière

	nov-16	déc-16	janv-17	févr-17	mars-17	avr-17	mai-17	juin-17	juil-17	août-17	sept-17	oct-17
<b>Évolution</b>												<b>Prévision</b>
Production	6	10	-1	9	5	9	12	0	11	7	3	<b>9</b>
Livraisons	6	10	5	11	5	12	10	1	13	8	5	
Commandes globales	10	9	9	11	7	12	9	7	12	8	10	
Effectifs	2	3	2	2	3	3	4	5	4	2	5	
Prix des produits finis	1	1	3	2	4	4	3	3	1	2	3	
Prix matières premières	5	7	10	9	8	5	4	3	4	4	6	
<b>Situation</b>												
Carnets de commandes	16	15	15	15	18	17	20	20	20	21	21	
Stocks produits finis	3	2	2	0	1	1	4	0	-1	-1	-1	
Taux d'utilisation des capacités production	78,1	79,1	78,6	78,7	79,1	79,0	79,9	79,7	80,1	80,8	80,1	
Trésorerie	14	12	14	14	15	13	15	15	14	13	13	

## Services marchands

	nov-16	déc-16	janv-17	févr-17	mars-17	avr-17	mai-17	juin-17	juil-17	août-17	sept-17	oct-17
<b>Évolution</b>												<b>Prévision</b>
Activité	20	5	13	12	13	12	13	10	11	11	12	<b>13</b>
Demande globale	21	7	12	12	13	12	12	10	12	14	12	
Prix	0	0	0	0	0	-1	-1	0	-1	-1	-1	
Effectifs	7	7	9	7	6	6	7	6	4	6	7	
<b>Situation</b>												
Trésorerie	16	14	12	17	15	15	16	17	22	19	18	

## Bâtiment

	nov-16	déc-16	janv-17	févr-17	mars-17	avr-17	mai-17	juin-17	juil-17	août-17	sept-17	oct-17
<b>Évolution</b>												<b>Prévision</b>
Activité	7	7	1	8	6	1	6	4	4	12	4	<b>5</b>
Prix des devis	0	-1	1	1	1	2	1	2	1	1	2	
Effectifs	2	2	1	3	2	2	3	3	2	2	3	
<b>Situation</b>												
Carnets de commandes	15	15	18	22	22	17	18	18	19	21	22	

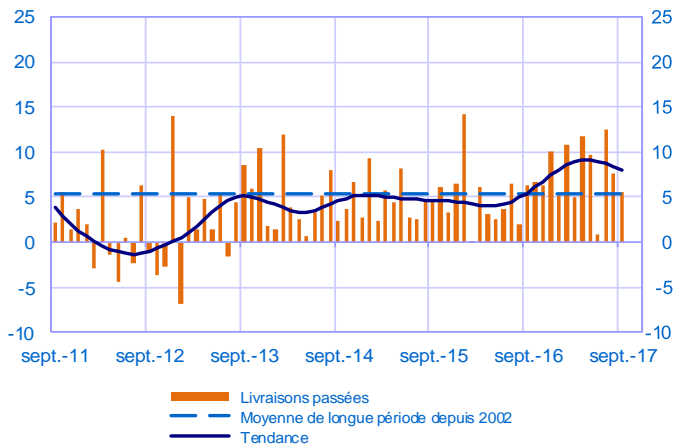
### Notes :

- En évolution, un solde d'opinion positif (négatif) correspond à une hausse (baisse).
- Le dernier point correspond aux prévisions des chefs d'entreprise sur la production ou l'activité à venir.
- Les séries sont révisées mensuellement. Elles prennent en compte des données brutes de collecte complémentaire et l'actualisation, en fonction des dernières données disponibles, des coefficients CVS-CJO. Les ICA des mois précédents sont ensuite révisés en conséquence.

## Industrie manufacturière

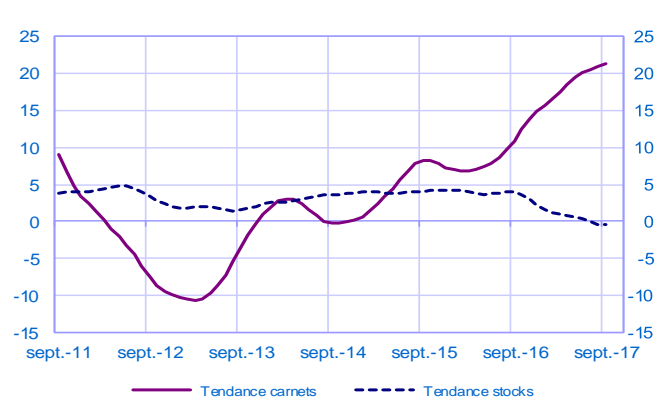
### Évolution des livraisons

Solde d'opinion en CVS-CJO



### Stocks et carnets de commandes (situation)

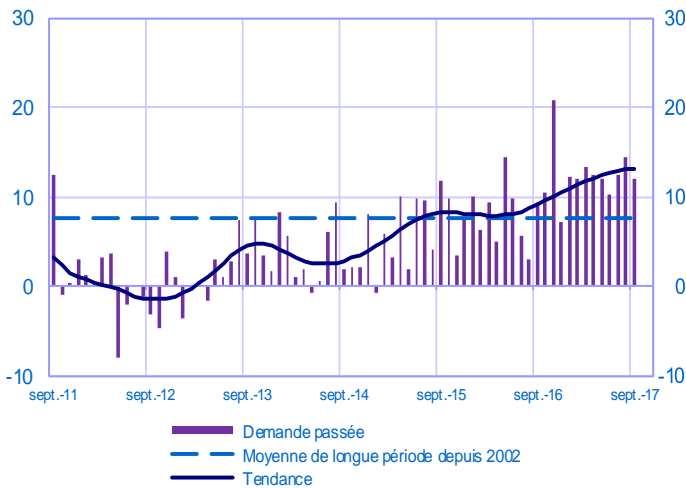
Solde d'opinion en CVS-CJO



## Services marchands

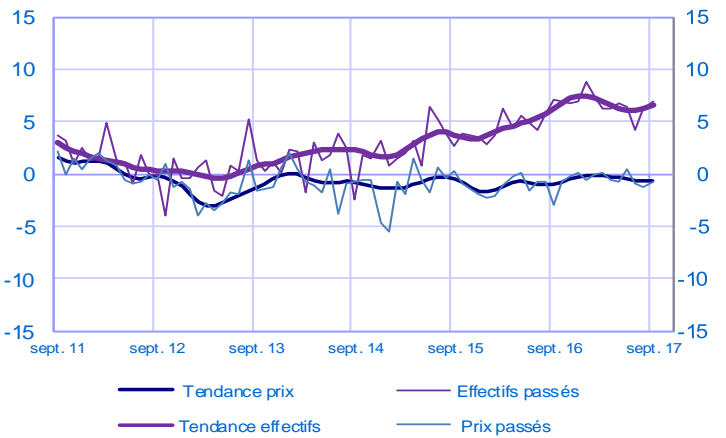
### Évolution de la demande globale

Solde d'opinion en CVS-CJO



### Évolution des prix et des effectifs

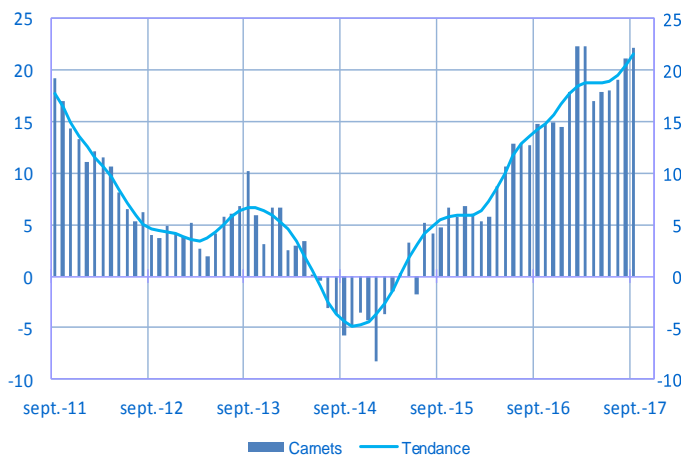
Solde d'opinion en CVS-CJO



## Bâtiment

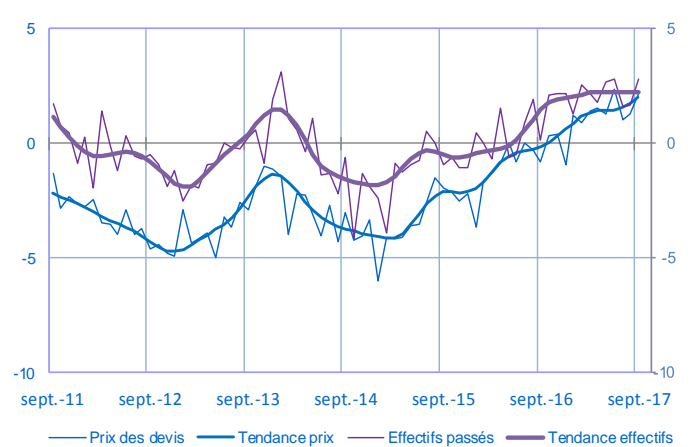
### Carnets (situation)

Solde d'opinion en CVS-CJO



### Évolution des prix des devis et des effectifs

Solde d'opinion en CVS-CJO



Pour en savoir plus, voir le [détail sectoriel](#), la [méthodologie](#), le [calendrier des publications](#), les [contacts](#) et toutes les séries publiées par la Banque de France sont accessibles à l'adresse [WEBSTAT Banque de France](#)