

## Financement des TPE France 1<sup>er</sup> trimestre 2017

### Les crédits à l'équipement des TPE accélèrent

Sur un an, l'encours de crédits aux TPE progresse de +4,7 %, pour s'établir à 250,2 milliards d'euros. Notamment, l'encours de crédits à l'équipement accélère (3,9 % après 3,1%). L'encours des crédits immobiliers accélère aussi (6,6% après 5,0%), pour partie en raison d'un effet de base. En revanche, sur un an, l'encours des crédits de trésorerie diminue à nouveau malgré une variation trimestrielle positive.

La production trimestrielle de nouveaux crédits s'élève à 16,5 milliards d'euros, après 14,4 milliards durant les trois derniers mois de 2016.

Le taux d'intérêt moyen des crédits de montant unitaire inférieur à 250 000 euros reste inférieur à 2,0 % (1,85 %). En niveau, le taux moyen français est toujours nettement inférieur à ceux pratiqués dans les autres grands pays de la zone euro.

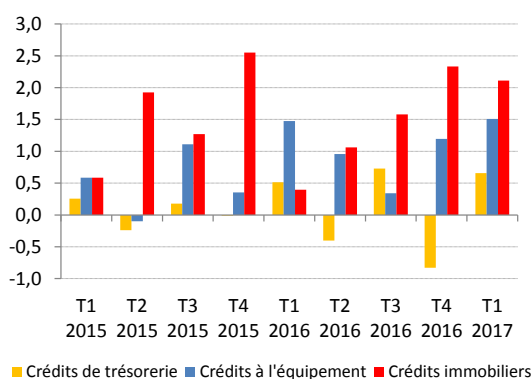
### Crédits aux TPE : répartition par type de crédits

(Encours en milliards d'euros)

	Encours	Taux de croissance annuels	
	T1 2017	T4 2016	T1 2017
<b>TPE</b>	<b>250,2</b>	3,7%	4,7%
crédits de trésorerie, affacturage inclus	18,2	-0,2%	-1,6%
crédits à l'équipement	118,8	3,1%	3,9%
crédits immobiliers	113,0	5,0%	6,6%

### Variation d'encours des crédits aux TPE

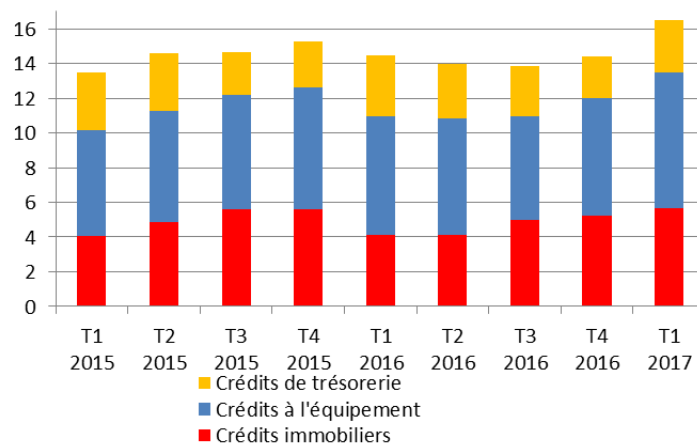
(milliards d'euros - cvs)



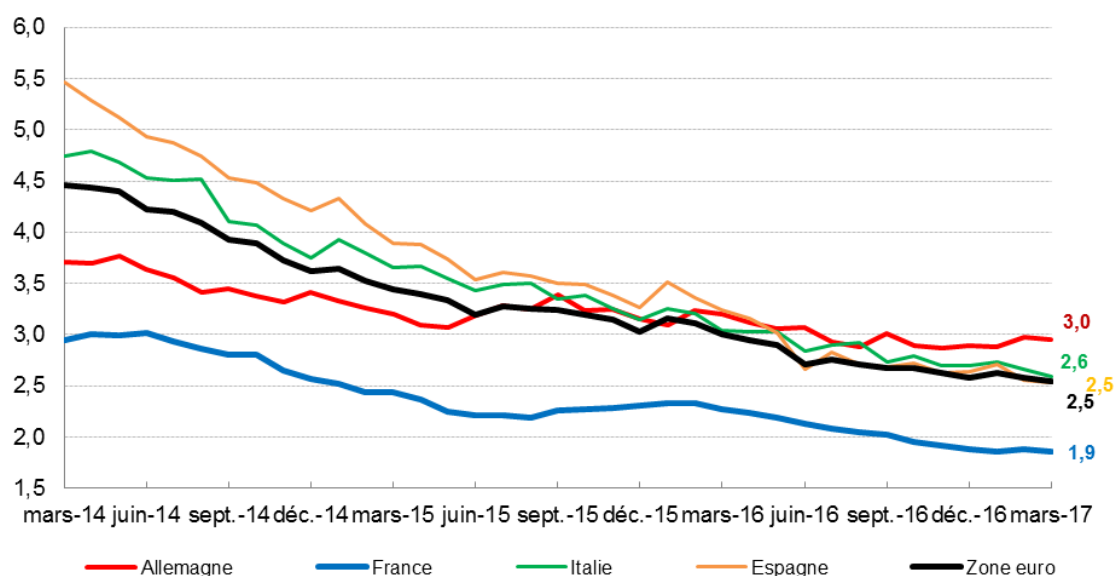
Note : la correction des variations saisonnières porte sur les crédits de trésorerie uniquement

## Crédits nouveaux aux TPE

(Flux bruts trimestriels en milliards d'euros)



## Zone euro : Taux des crédits nouveaux d'un montant unitaire inférieur à 250 000 euros (en %)



Source et Réalisation : Direction générale des statistiques

### Complément :

Dans cette enquête, les très petites entreprises –TPE –, sont caractérisées par les trois critères de la loi LME, ou à défaut, par un chiffre d'affaires n'excédant pas 2 millions d'euros.