

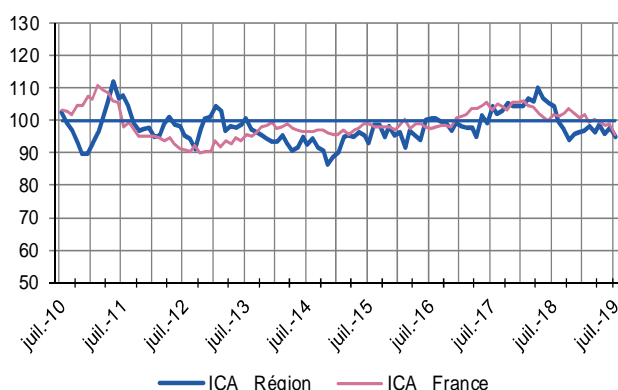
Portée par la haute saison touristique, l'activité reste plutôt dynamique avec de bonnes perspectives

Enquêtes mensuelles

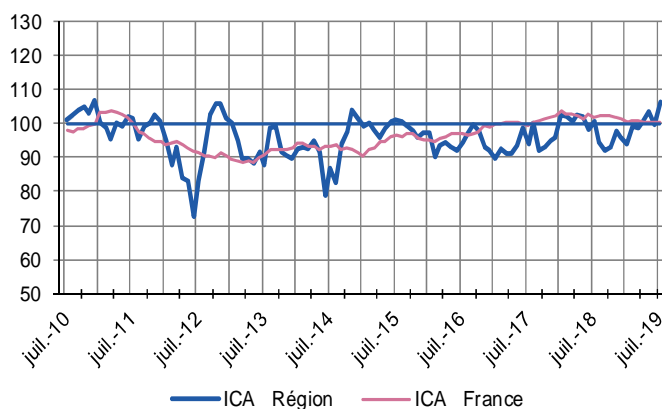
Indicateurs du Climat des Affaires

Un indicateur du climat des affaires permet une lecture rapide et synthétique de la situation conjoncturelle. Il résume le mouvement d'ensemble des soldes d'opinion. En hausse, il traduit une amélioration du climat conjoncturel ; en baisse, une dégradation ; 100 = moyenne de longue période. L'historique des données étant moins ancien au niveau régional qu'au national, les analyses statistiques en composantes principales aboutissent mécaniquement à des niveaux différents – mais à des tendances comparables – des ICA entre les deux périmètres géographiques (régional et national).

Industrie



Services marchands



L'indicateur du climat des affaires dans l'industrie poursuit un léger repli entamé en juin, un peu en dessous de son niveau de longue période, comme au plan national.

L'indicateur de climat des affaires dans les services progresse nettement, grâce à un effet de rattrapage sur le mois précédent, notamment dans le secteur des transports.

Dernières enquêtes et statistiques nationales de la Banque de France

Enquête mensuelle de conjoncture – [Cliquer ici](#)

Investissements, marges et situation de trésorerie dans l'industrie, le commerce de gros et les travaux publics – [Cliquer ici](#)

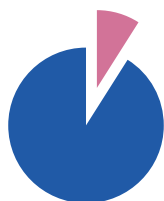
Commerce de détail – [Cliquer ici](#)

Information sur les entreprises :

Défaillances d'entreprises – [Cliquer ici](#)

Accès des entreprises au crédit – [Cliquer ici](#)

Crédits par taille d'entreprises [Cliquer ici](#)



9%

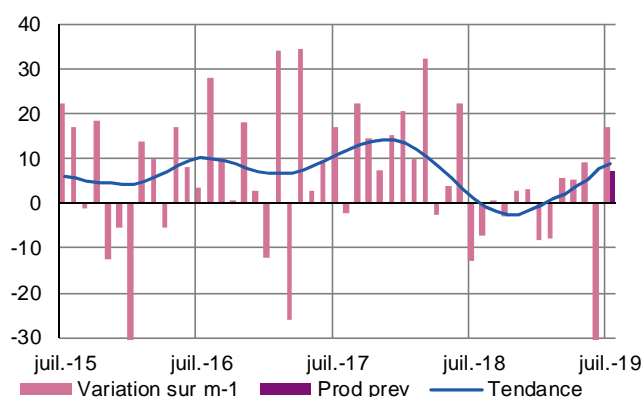
Poids des effectifs de l'industrie par rapport à la totalité des effectifs (source : ACOSS-URSSAF)

Industrie

En juillet, rebond attendu de l'activité industrielle qui devrait rester dynamique

Production passée et prévisions

(en solde d'opinions CVS)

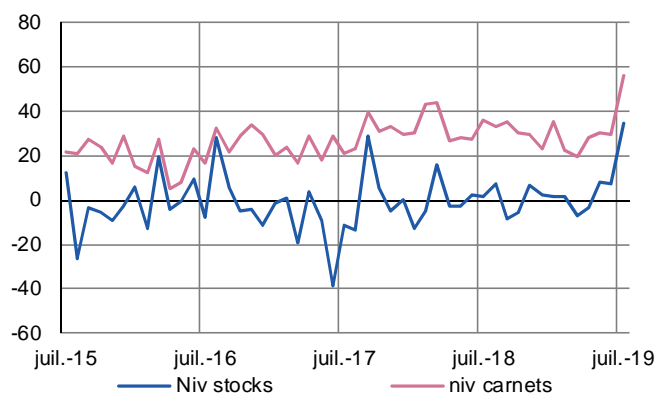


Après un retrait marqué en juin, l'activité dans le secteur de l'industrie retrouve une production plus dynamique.

En dépit des fermetures estivales, les prévisions sont orientées favorablement tout particulièrement dans le secteur de l'agroalimentaire, sans oublier le dynamisme confirmé des activités de fabrication de matériels de transport.

Situation des carnets et des stocks de produits finis

(en solde d'opinions CVS)

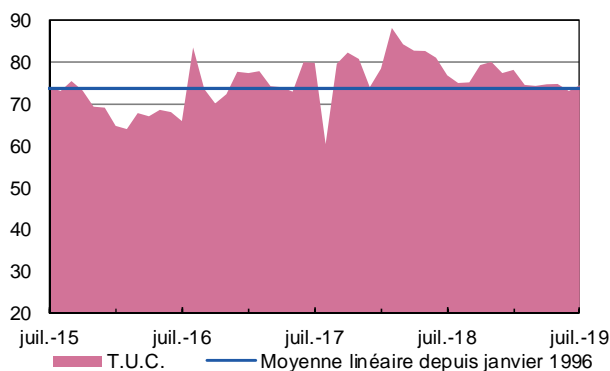


Le niveau des carnets de commandes progresse nettement, principalement dans la fabrication de produits métalliques.

Le niveau des stocks progresse face à des carnets qui s'étoffent.

Utilisation des capacités de production

(en solde d'opinions CVS)



Le taux d'utilisation des capacités de production (TUC) se maintient à son niveau moyen sur longue période.

Toujours aussi fort dans la fabrication de matériels de transport, il atteint des niveaux élevés dans la fabrication de boissons et la fabrication de produits métalliques.



35%

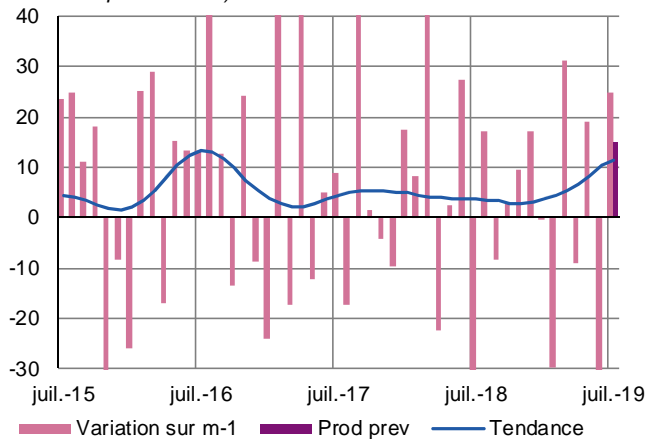
Poids des effectifs du sous-secteur dans la totalité de l'industrie.
(source : ACOSS-URSSAF)

Fabrication de denrées alimentaires et de boissons

Après le trou d'air de Juin, l'activité s'inscrit en forte reprise avec de bonnes perspectives

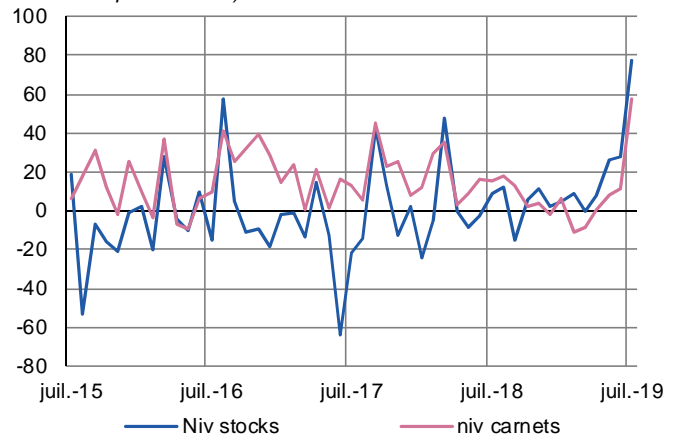
Production passée et prévisions

(en solde d'opinions CVS)



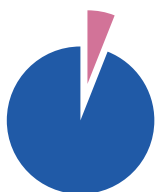
Situation des carnets et des stocks de produits finis

(en solde d'opinions CVS)



La production sur juillet s'inscrit en nette hausse après la contre-performance du mois dernier. Le secteur de la fabrication de boulangerie-pâtisserie reste très dynamique, tout comme celui de la fabrication de boissons, mais dans une moindre mesure.

Les carnets de commandes sont très consistants. Le niveau des stocks s'alourdit du fait de méventes en Juin mais aussi de sur-stockage volontaire en cette période estivale pour faire face à un surcroît de consommation.



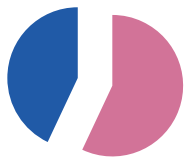
4%

Poids des effectifs du sous-secteur dans la totalité de l'industrie
(source : Pôle Emploi)

Matériels de transport

Portée par un plan de charge toujours aussi consistant, l'activité reste très soutenue

L'activité reste dynamique, notamment pour faire face aux livraisons malgré les fermetures programmées en Août, la reprise s'annonçant tout aussi favorable



57%

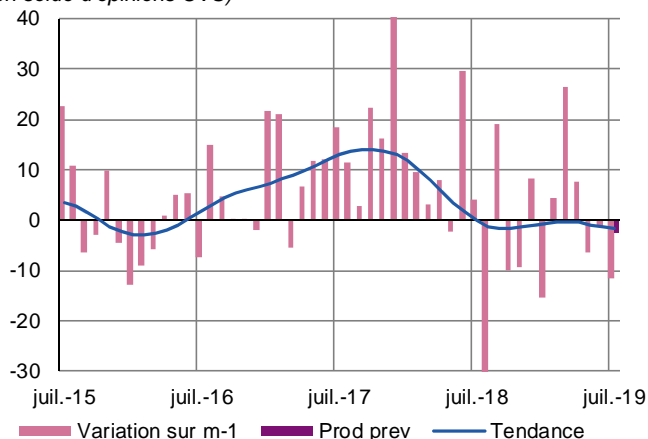
Poids des effectifs du sous-secteur dans la totalité de l'industrie
(source : ACOSS-URSSAF)

Autres produits industriels

Ce mois encore, l'activité marque le pas mais elle devrait reprendre, portée par une forte demande

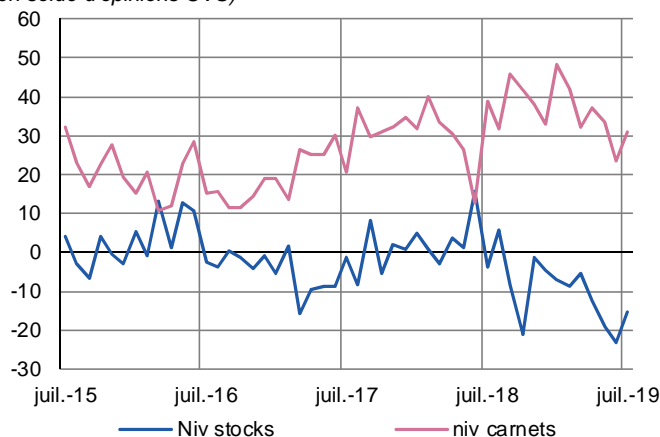
Production passée et prévisions

(en solde d'opinions CVS)



Situation des carnets et des stocks de produits finis

(en solde d'opinions CVS)



La production des « autres produits industriels » est en retrait avec des perspectives peu optimistes pour Août. Toutefois, avec des carnets de commandes jugés à un bon niveau et des stocks plutôt bas, l'activité devrait bien reprendre pour la rentrée.

« Afin de tenir compte des évolutions économiques et toujours soucieuse de publier des données robustes et fiables, la Banque de France a actualisé, comme elle le fait périodiquement, le format des rubriques de ses publications « Tendances régionales ». Des modifications du périmètre de certains commentaires peuvent en résulter, allant parfois jusqu'à la suppression d'une rédaction détaillée spécifique pour quelques sous-secteurs ; dans ce cas cependant, les données sous-jacentes sont toujours exploitées, dans le cadre plus large du secteur englobant le sous-secteur considéré et du commentaire qui le concerne. Bien sûr, Tendances régionales vous permet toujours d'accéder directement à l'Enquête mensuelle de conjoncture (EMC), dans laquelle vous trouverez l'analyse nationale de la conjoncture par la Banque de France. »



74%

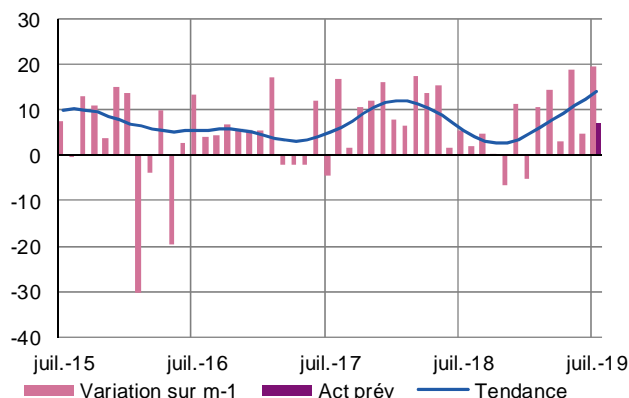
Poids des effectifs des Services Marchands par rapport à la totalité des effectifs
(source : ACOSS-URSSAF)

Services Marchands

Activité plutôt bien orientée malgré un début de saison touristique un peu en deçà des attentes

Évolution globale

Activité passée et prévisions
(en solde d'opinions CVS)

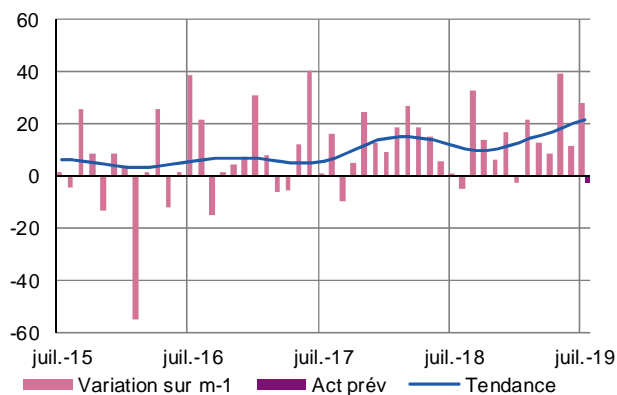


En cette haute saison estivale, l'activité progresse mais de façon non homogène selon les secteurs.

Les prévisions d'activité sont orientées à la hausse avec une arrière-saison qui s'annonce plutôt satisfaisante.

Activités spécialisées, scientifiques et techniques, services administratifs et soutien

Évolution de la demande
(en solde d'opinions CVS)



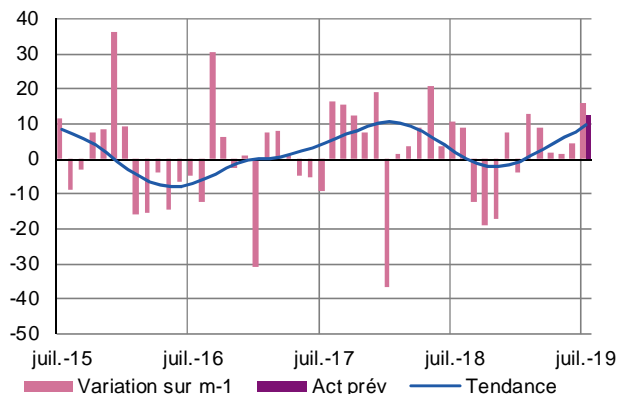
Location de véhicules

L'activité demeure dynamique quoiqu'un peu en retrait à un an d'intervalle en raison apparemment d'une légère baisse de la demande et d'une vive concurrence sur les tarifs.

Les prévisions sont positives au regard d'une fréquentation attendue en hausse.

Transports, hébergement et restauration

Activité passée et prévisions
(en solde d'opinions CVS)



Transports et entreposage

L'activité « transports et entreposage » reste dynamique portée par la saison touristique et par le rattrapage de la perte d'activité du mois précédent due aux mouvements dans les ports.

Hébergement et restauration

Le secteur de l'hébergement progresse mais affiche un léger retrait à un an en raison d'une fréquentation moindre sur le début du mois. Le secteur de la restauration suit cette même tendance.

Sur les deux secteurs, les perspectives sont plutôt favorables pour les prochains mois.

Contactez-nous :

Banque de France

Service des Affaires Régionales

8, rue du sergent Casalonga

BP315

20177 AJACCIO CEDEX 1

Téléphone :

04.95.51.72.50

Télécopie :

04.95.51.72.64

Courriel : 0109-emc-ut@banque-france.fr

Le rédacteur en chef :

Xavier LE MOING, Directeur des Affaires Régionales

Le directeur de la publication :

Jean-Charles SANANES, Directeur Régional