

Malgré un certain fléchissement, l'activité reste soutenue en Juillet en Corse

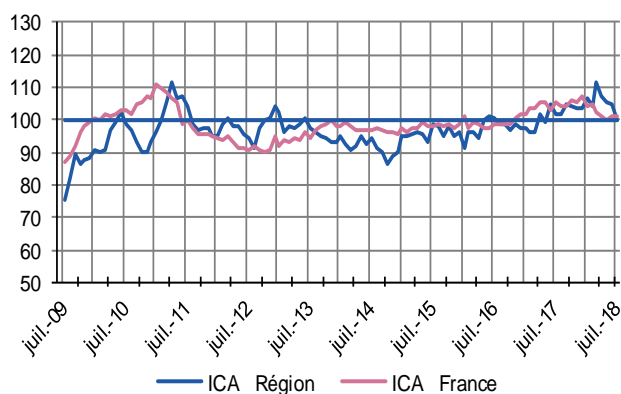
## Enquêtes mensuelles

### Indicateurs du Climat des Affaires

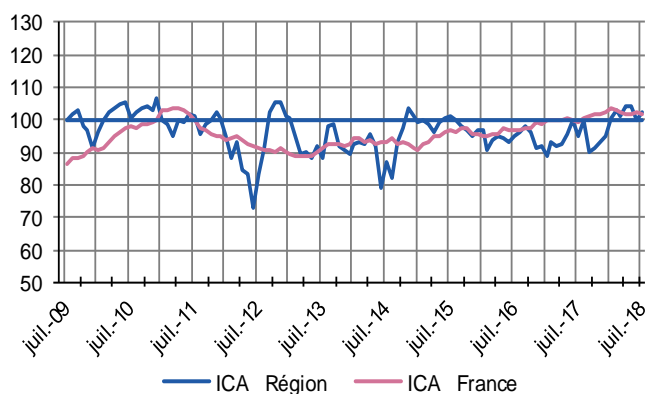
**NB : Depuis Juin 2018, le traitement de la saisonnalité a été perfectionné. Il est désormais conforme aux meilleures pratiques internationales. Cela limite la volatilité des séries corrigées et des ICA (par exemple en août) et les révisions des derniers points de ces mêmes séries**

*Un indicateur du climat des affaires permet une lecture rapide et synthétique de la situation conjoncturelle. Il résume le mouvement d'ensemble des soldes d'opinion. En hausse, il traduit une amélioration du climat conjoncturel ; en baisse, une dégradation ; 100 = moyenne de longue période. L'historique des données étant moins ancien au niveau régional qu'au national, les analyses statistiques en composantes principales aboutissent mécaniquement à des niveaux différents –mais à des tendances comparables– des ICA entre les deux périmètres géographiques (régional et national).*

#### Industrie



#### Services marchands



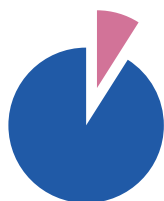
Le climat des affaires dans l'industrie reste favorable malgré un nouveau repli de l'indicateur régional tandis que l'indicateur national se maintient.

L'indicateur du climat des affaires dans les services reste en territoire favorable malgré un fléchissement pendant que l'indicateur national reste stable.

## Dernières enquêtes et statistiques nationales de la Banque de France

Enquête mensuelle de conjoncture – [Cliquer ici](#)  
Investissements, marges et situation de trésorerie dans l'industrie, le commerce de gros et les travaux publics – [Cliquer ici](#)  
Commerce de détail – [Cliquer ici](#)

Information sur les entreprises :  
Défaillances d'entreprises – [Cliquer ici](#)  
Accès des entreprises au crédit – [Cliquer ici](#)  
Crédits par taille d'entreprises [Cliquer ici](#)



9%

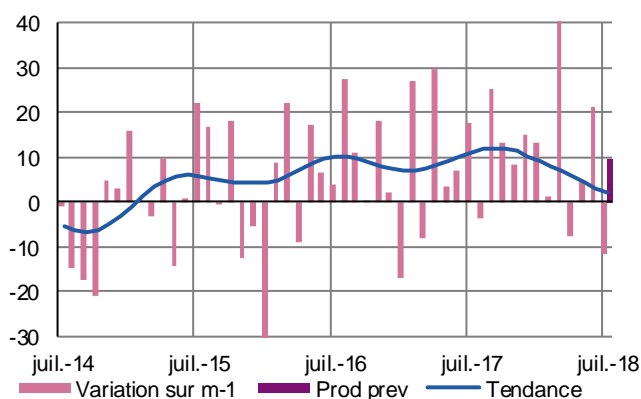
Poids des effectifs de l'industrie par rapport à la totalité des effectifs (source : ACOSS-URSSAF)

## Industrie

### Pause dans la tendance haussière de l'activité industrielle en Corse

#### Production passée et prévisions

(en solde d'opinions CVS)

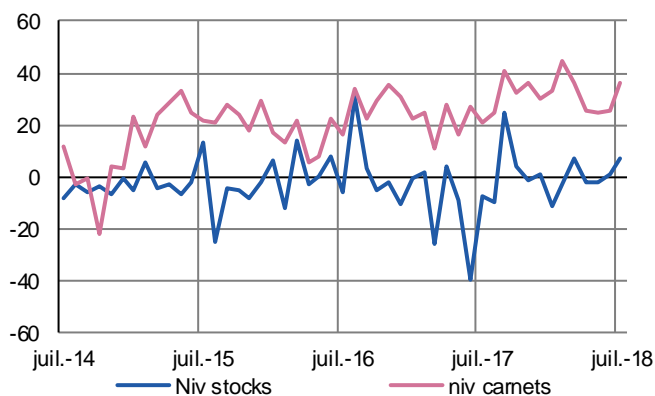


L'activité dans l'industrie en Corse a sensiblement ralenti en fin de période.

Les prévisions de production s'affichent néanmoins favorables après les fermetures estivales.

#### Situation des carnets et des stocks de produits finis

(en solde d'opinions CVS)

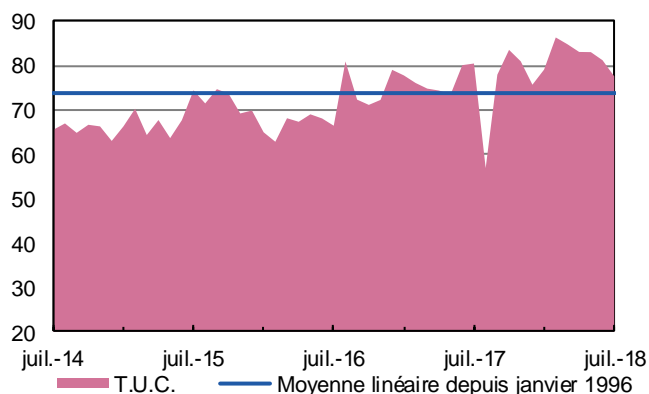


Les carnets de commandes demeurent bien orientés, et progressent de nouveau dans l'agroalimentaire et surtout les « autres produits industriels ».

Les stocks sont globalement adaptés à la demande, sauf pour les produits métallurgiques ou plastiques.

#### Utilisation des capacités de production

(en solde d'opinions CVS)



Le taux d'utilisation ralentit dans plusieurs secteurs mais se maintient à un niveau élevé, supérieur à sa moyenne de longue période.

Il est toujours fort dans les « autres produits industriels » (plastique, métallurgie, ...), stable à un haut niveau pour le matériel de transport et fort dans la majorité des secteurs de l'agroalimentaire.



**35%**

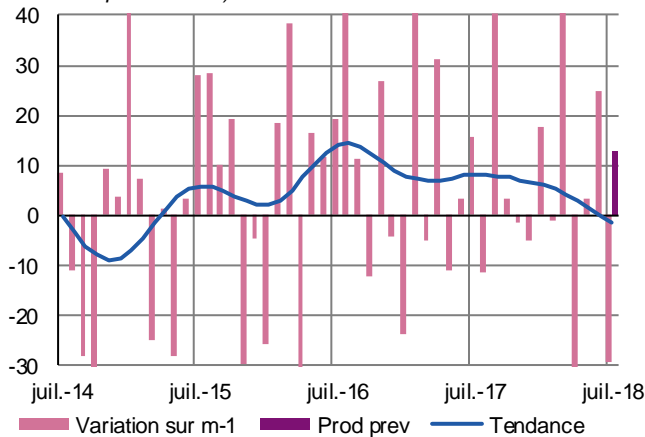
Poids des effectifs du sous-secteur dans la totalité de l'industrie.  
(source : ACOSS-URSSAF)

## Fabrication de denrées alimentaires et de boissons

Malgré une demande consistante, l'activité dans l'agroalimentaire a fléchi en Juillet

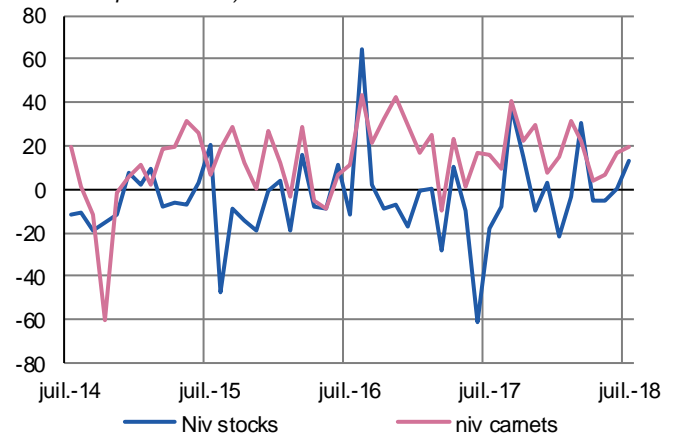
### Production passée et prévisions

(en solde d'opinions CVS)



### Situation des carnets et des stocks de produits finis

(en solde d'opinions CVS)



Dans la lignée des mois précédents, l'activité de l'agroalimentaire conserve un bon rythme, même si les niveaux erratiques du printemps et les bons résultats des années précédentes amènent une donnée cvs négative. La production est de nouveau attendue en hausse.

Les carnets de commandes sont jugés assez satisfaisants dans l'ensemble des secteurs, à l'exception de quelques produits en fin de saison. Les stocks sont adaptés sauf pour le secteur des boissons très sollicité.



**4%**

Poids des effectifs du sous-secteur dans la totalité de l'industrie  
(source : Pôle Emploi)

## Matériels de transport

Activité toujours soutenue, portée par des carnets de commandes importants

Le rythme d'activité est toujours très élevé et proche de son maximum, et devrait se maintenir à ce niveau toute l'année. Le carnet de commandes demeure confortable et le rythme de livraisons est maintenu.



**57%**

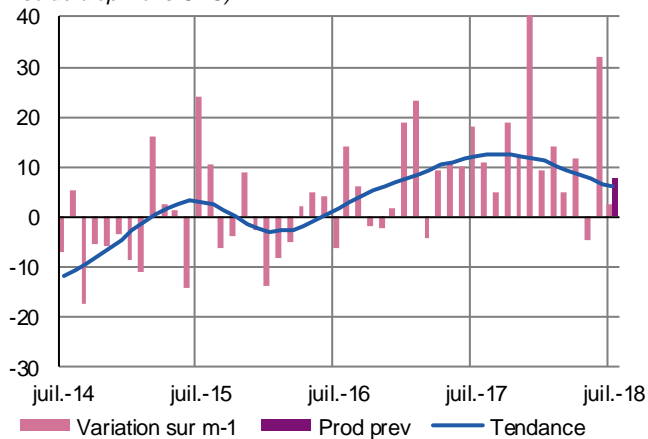
Poids des effectifs du sous-secteur dans la totalité de l'industrie  
(source : ACOSS-URSSAF)

## Autres produits industriels

Rebond dans les prises de commandes garantissant un niveau d'activité satisfaisant

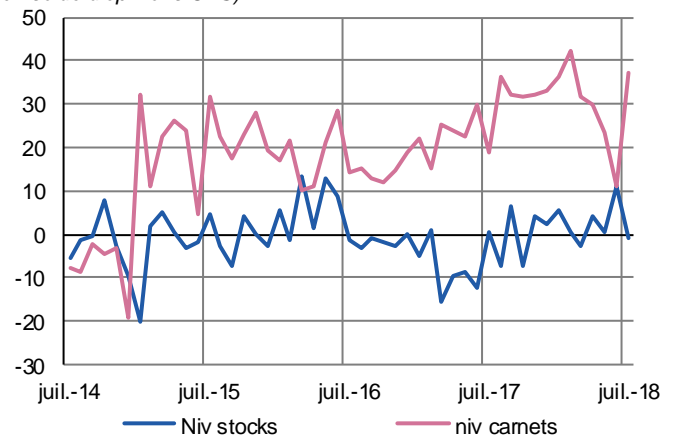
### Production passée et prévisions

(en solde d'opinions CVS)



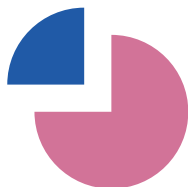
### Situation des carnets et des stocks de produits finis

(en solde d'opinions CVS)



L'activité des « autres produits industriels » demeure d'un bon niveau et les carnets toujours confortables permettent des prévisions de nouveau favorables pour la reprise après l'arrêt estival.

« Afin de tenir compte des évolutions économiques et toujours soucieuse de publier des données robustes et fiables, la Banque de France a actualisé, comme elle le fait périodiquement, le format des rubriques de ses publications « Tendances régionales ». Des modifications du périmètre de certains commentaires peuvent en résulter, allant parfois jusqu'à la suppression d'une rédaction détaillée spécifique pour quelques sous-secteurs ; dans ce cas cependant, les données sous-jacentes sont toujours exploitées, dans le cadre plus large du secteur englobant le sous-secteur considéré et du commentaire qui le concerne.  
Bien sûr, Tendances régionales vous permet toujours d'accéder directement à l'Enquête mensuelle de conjoncture (EMC), dans laquelle vous trouverez l'analyse nationale de la conjoncture par la Banque de France. »



**74%**

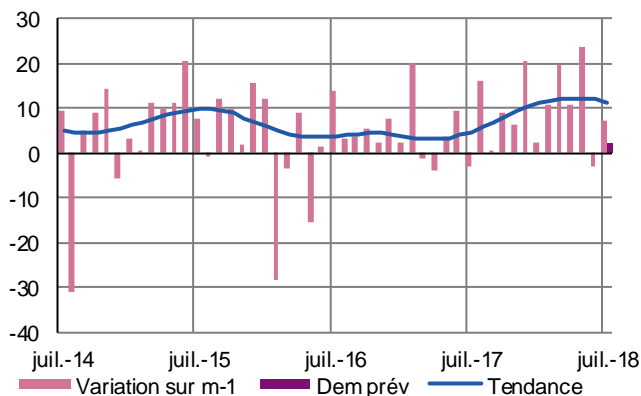
Poids des effectifs des Services Marchands par rapport à la totalité des effectifs  
(source : ACOSS-URSSAF)

## Services Marchands

L'activité reste favorablement orientée mais parfois en retrait sur celle de 2017

### Évolution globale

Activité passée et prévisions  
(en solde d'opinions CVS)

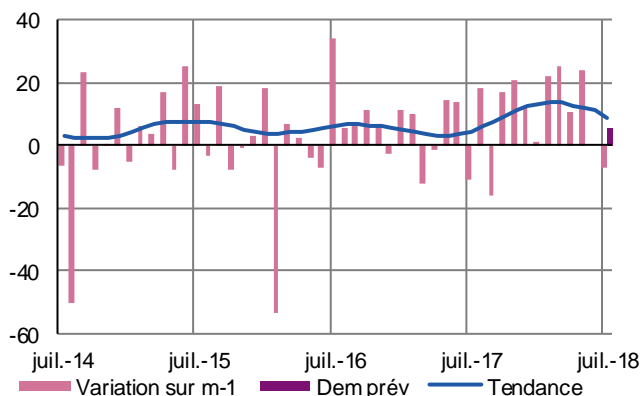


Les services marchands enregistrent une nouvelle progression de leur activité tant d'un mois que d'un an sur l'autre.

Les prévisions demeurent majoritairement positives hormis pour certaines activités techniques.

### Activités spécialisées, scientifiques et techniques, services administratifs et soutien

Évolution de la demande  
(en solde d'opinions CVS)



#### Activités juridiques, comptables, de gestion, d'architecture, d'ingénierie, et d'analyse technique

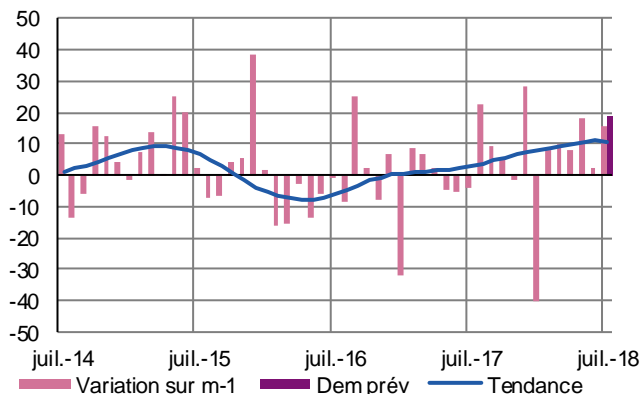
L'activité a ralenti avec la fin de la période des déclarations fiscales et de certains travaux et devrait de nouveau se contracter jusqu'à la rentrée.

#### Location de véhicules

L'activité s'inscrit de nouveau en progression saisonnière et conserve son avance sur l'an dernier. Les prévisions demeurent sur cette tendance.

### Transports, hébergement et restauration

Activité passée et prévisions  
(en solde d'opinions CVS)



#### Transports et entreposage

La hausse saisonnière de l'activité dans le transport ne permet cependant pas d'atteindre le niveau de l'an passé.

#### Hébergement et restauration

L'activité de l'hébergement progresse sensiblement en juillet, mais n'atteint pas toujours son niveau de juillet 2017. Pour la restauration l'évolution est moins favorable avec un recul assez marqué à un an d'intervalle.

## Contactez-nous :

### **Banque de France**

#### **Service des Affaires Régionales**

8, rue du sergent Casalonga

BP315

20177 AJACCIO CEDEX 1

#### **Téléphone :**

**04.95.51.72.50**

#### **Télécopie :**

**04.95.51.72.64**

Courriel : [0109-emc-ut@banque-france.fr](mailto:0109-emc-ut@banque-france.fr)

#### **Le rédacteur en chef :**

Thierry BERGER, Directeur des Affaires Régionales

#### **Le directeur de la publication :**

Jean-Charles SANANES, Directeur Régional