

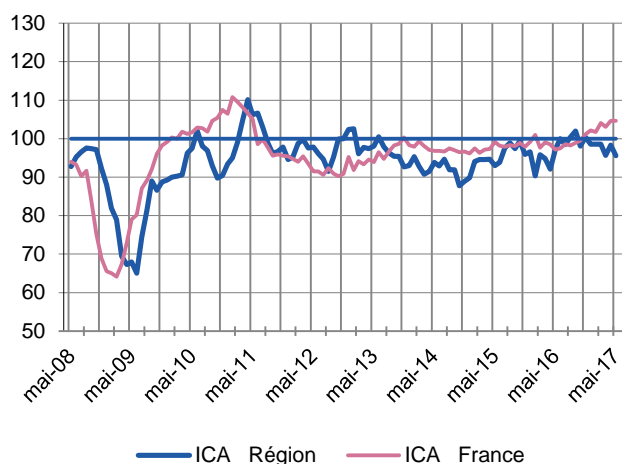
## Impulsion pré-estivale

### Enquêtes mensuelles

#### Indicateurs du Climat des Affaires

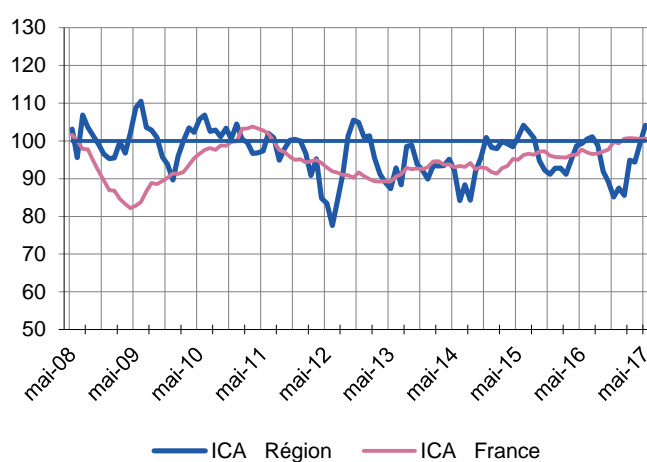
Un indicateur du climat des affaires permet une lecture rapide et simplifiée de la situation conjoncturelle. Il résume par une variable synthétique l'évolution des soldes d'opinion qui présentent des évolutions similaires dans le temps. En hausse, il traduit une amélioration du climat conjoncturel ; en baisse, sa dégradation ; 100 = moyenne de longue période.

#### Industrie



L'indicateur régional du climat des affaires dans l'industrie fluctue en zone inférieure depuis quelques mois, à l'inverse de l'indicateur national.

#### Services marchands

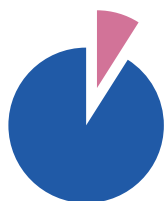


L'indicateur régional du climat des affaires dans les services marchands continue à progresser sensiblement, tandis que le national est très stable.

### Dernières enquêtes et statistiques nationales de la Banque de France

Enquête mensuelle de conjoncture – [Cliquer ici](#)  
Investissements, marges et situation de trésorerie dans l'industrie,  
le commerce de gros et les travaux publics – [Cliquer ici](#)  
Commerce de détail – [Cliquer ici](#)

Information sur les entreprises :  
Défaillances d'entreprises – [Cliquer ici](#)  
Accès des entreprises au crédit – [Cliquer ici](#)  
Crédits par taille d'entreprises [Cliquer ici](#)



9%

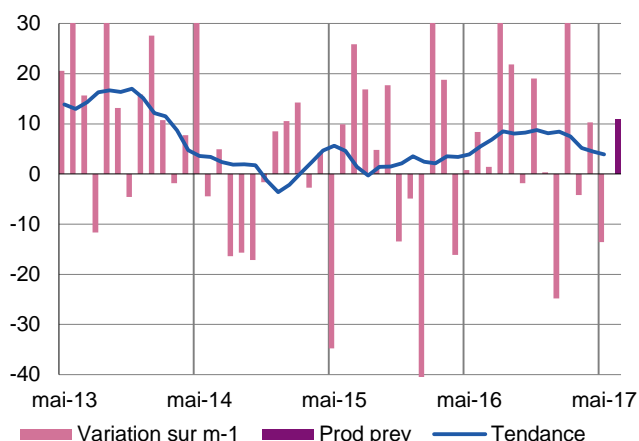
Poids des effectifs de l'industrie par rapport à la totalité des effectifs (source : ACOSS-URSSAF)

## Industrie

Toujours bien cadencé

### Production passée et prévisions

(en solde d'opinions CVS)



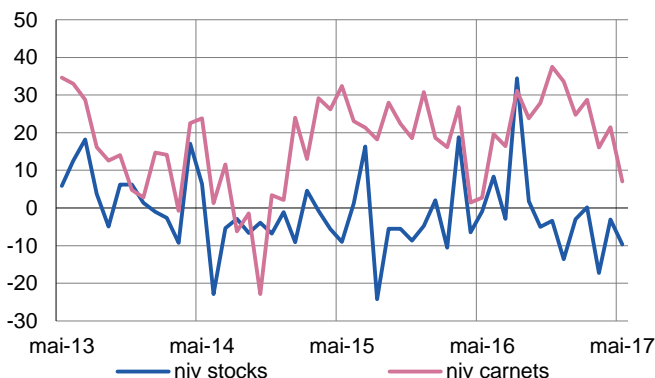
La tendance générale pour l'industrie demeure favorable.

Les évolutions mensuelles sont légèrement positives dans tous les secteurs.

Les prévisions d'activité confirment la tendance positive des derniers mois.

### Situation des carnets et des stocks de produits finis

(en solde d'opinions CVS)

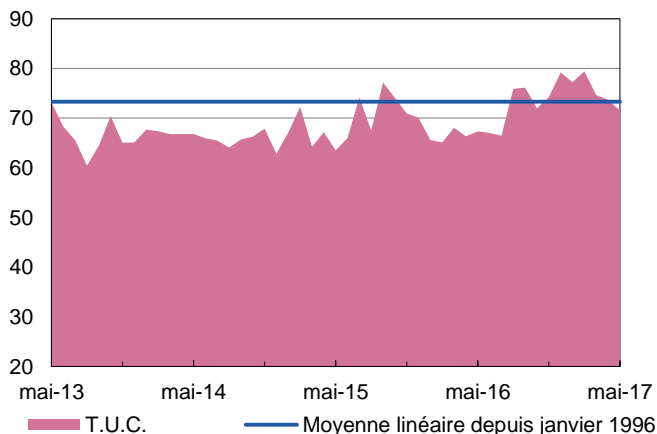


Les carnets de commandes, bien qu'en retrait d'un mois sur l'autre demeurent bien orientés dans de nombreux secteurs mais faiblissent dans certaines branches des autres produits industriels et de l'agroalimentaire.

Les stocks se sont un peu érodés dans l'industrie agroalimentaire et plus sensiblement dans les autres produits industriels.

### Utilisation des capacités de production

(en solde d'opinions CVS)



Le taux d'utilisation des capacités de production recule légèrement dans le matériel de transport et les autres produits industriels.

L'utilisation des outils de production demeure cependant à un bon niveau dans l'agroalimentaire et le matériel de transport, mais fléchit encore pour quelques branches des autres produits industriels dont le rythme était déjà jugé insuffisant.



**35%**

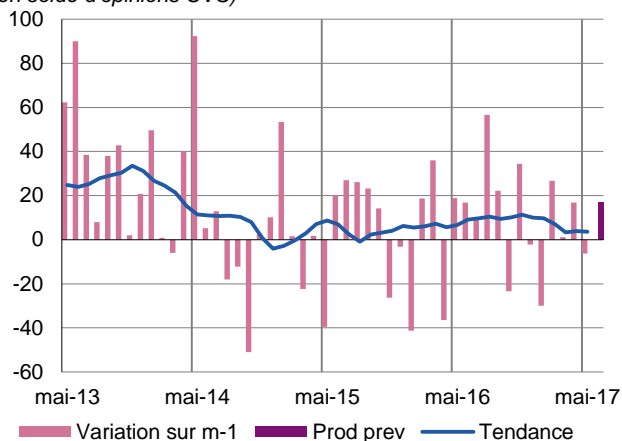
Poids des effectifs du sous-secteur dans la totalité de l'industrie.  
(source : ACOSS-URSSAF)

## Fabrication de denrées alimentaires et de boissons

Performant

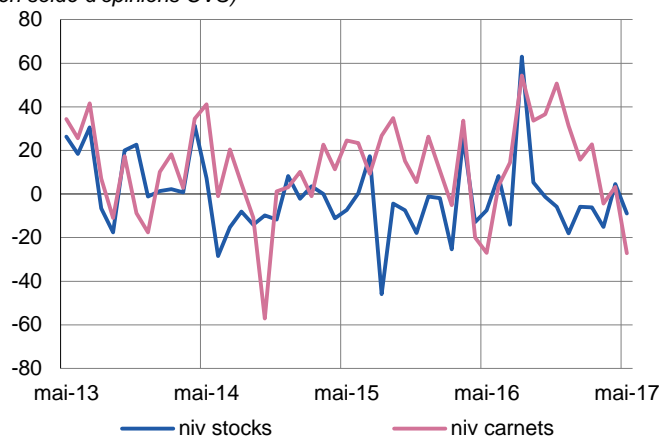
### Production passée et prévisions

(en solde d'opinions CVS)



### Situation des carnets et des stocks de produits finis

(en solde d'opinions CVS)



La production de l'agroalimentaire continue à progresser à son rythme saisonnier, à un niveau légèrement supérieur à un an d'intervalle.

Les carnets de commandes se sont légèrement contractés mais demeurent corrects dans l'ensemble. Les stocks sont faibles dans les boissons et jugés satisfaisants dans les autres branches.



**4%**

Poids des effectifs du sous-secteur dans la totalité de l'industrie  
(source : Pôle Emploi)

## Matériels de transport

Robustesse

Le rythme d'activité reste élevé et bien soutenu par les carnets de commandes, même si la demande extérieure est un peu freinée par les évolutions du change.



**57%**

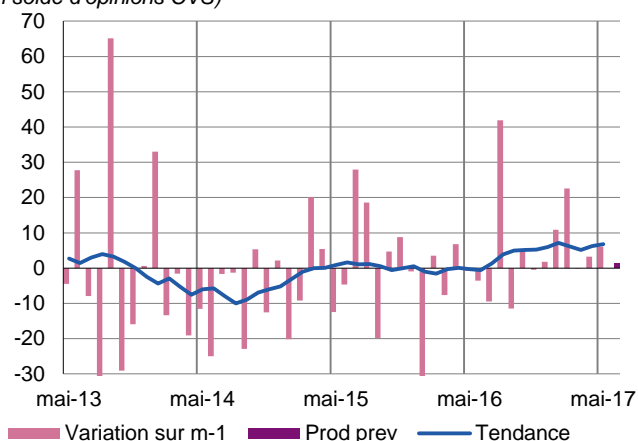
Poids des effectifs du sous-secteur dans la totalité de l'industrie  
(source : ACOSS-URSSAF)

## Autres produits industriels

Amélioration confirmée

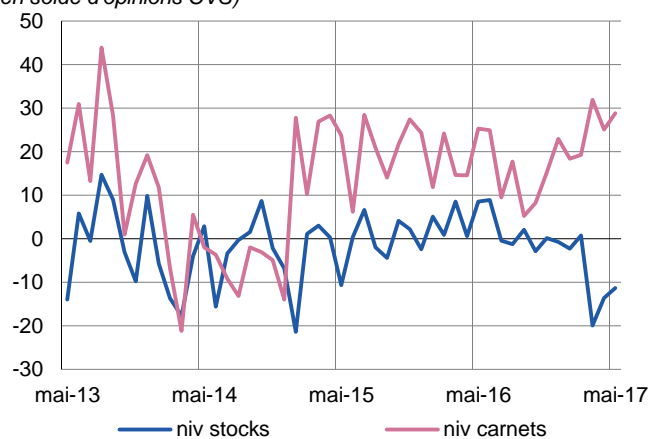
### Production passée et prévisions

(en solde d'opinions CVS)



### Situation des carnets et des stocks de produits finis

(en solde d'opinions CVS)



Le rythme du secteur confirme sa tendance plus favorable même si les évolutions demeurent contrastées selon les branches. Les carnets de commandes sont jugés positivement et les stocks continuent à se redresser, restant insuffisants dans quelques branches.

« Afin de tenir compte des évolutions économiques et toujours soucieuse de publier des données robustes et fiables, la Banque de France a actualisé, comme elle le fait périodiquement, le format des rubriques de ses publications « Tendances régionales ». Des modifications du périmètre de certains commentaires peuvent en résulter, allant parfois jusqu'à la suppression d'une rédaction détaillée spécifique pour quelques sous-secteurs ; dans ce cas cependant, les données sous-jacentes sont toujours exploitées, dans le cadre plus large du secteur englobant le sous-secteur considéré et du commentaire qui le concerne.  
Bien sûr, Tendances régionales vous permet toujours d'accéder directement à l'Enquête mensuelle de conjoncture (EMC), dans laquelle vous trouverez l'analyse nationale de la conjoncture par la Banque de France. »



**74%**

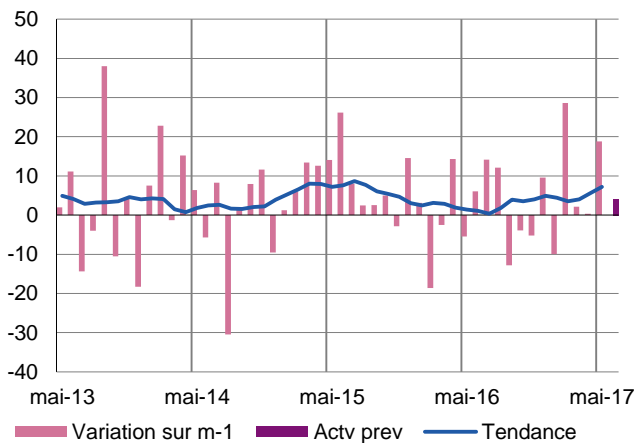
Poids des effectifs des Services Marchands par rapport à la totalité des effectifs  
(source : ACOSS-URSSAF)

## Services Marchands

Effervescence, à confirmer

### Évolution globale

Activité passée et prévisions  
(en solde d'opinions CVS)

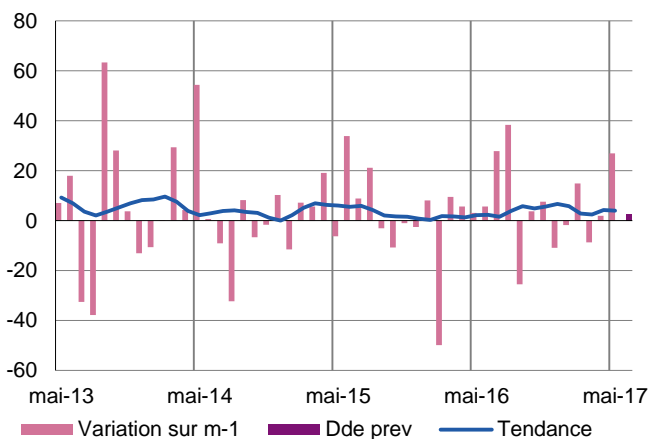


L'activité des services marchands affiche une progression sensible en données CVS, tirée principalement par les retombées touristiques.

Les prévisions demeurent raisonnablement favorables.

### Activités spécialisées, scientifiques et techniques, services administratifs et soutien

Évolution de la demande  
(en solde d'opinions CVS)



**Activités juridiques, comptables, de gestion, d'architecture, d'ingénierie, et d'analyse technique**

#### Location de véhicules

L'activité reste bien orientée avec des volumes en progression sensible d'un mois comme d'un an sur l'autre.



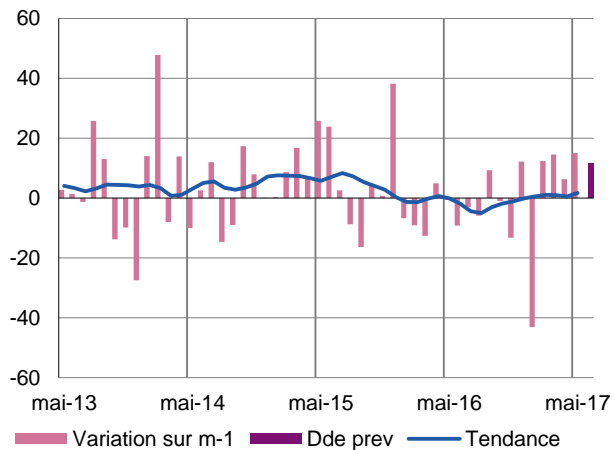
**74%**

Poids des effectifs des Services Marchands par rapport à la totalité des effectifs  
(source : ACOSS-URSSAF)

## Services Marchands

### Transports, hébergement et restauration

Activité passée et prévisions  
(en solde d'opinions CVS)



#### Transports et entreposage

L'activité du secteur reprend sa progression après le repli du mois précédent et s'inscrit en hausse à un an d'intervalle.

#### Hébergement et restauration

Le secteur enregistre une nouvelle progression d'activité saisonnière, à un niveau supérieur à celui de l'an dernier.

## Contactez-nous :

### **Banque de France**

#### **Service des Affaires Régionales**

8, rue du sergent Casalonga

BP315

20177 AJACCIO CEDEX 1

#### **Téléphone :**

**04.95.51.72.50**

#### **Télécopie :**

**04.95.51.72.64**

Courriel : [0109-emc-ut@banque-france.fr](mailto:0109-emc-ut@banque-france.fr)

#### **Le rédacteur en chef :**

Thierry BERGER, Directeur des Affaires Régionales

#### **Le directeur de la publication :**

Benoît GRESS, Directeur Régional