

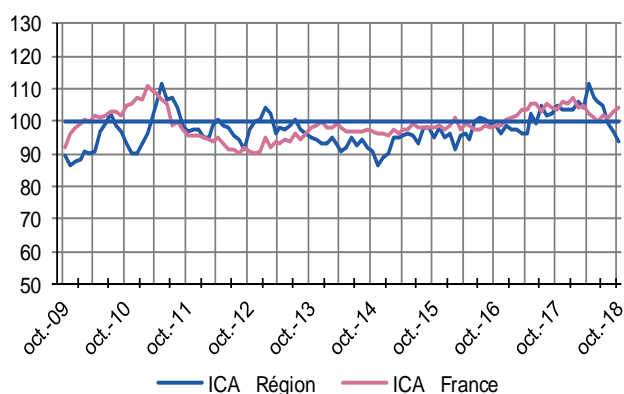
Avec le repli marqué du tourisme, l'activité tend à ralentir en Corse

## Enquêtes mensuelles

### Indicateurs du Climat des Affaires

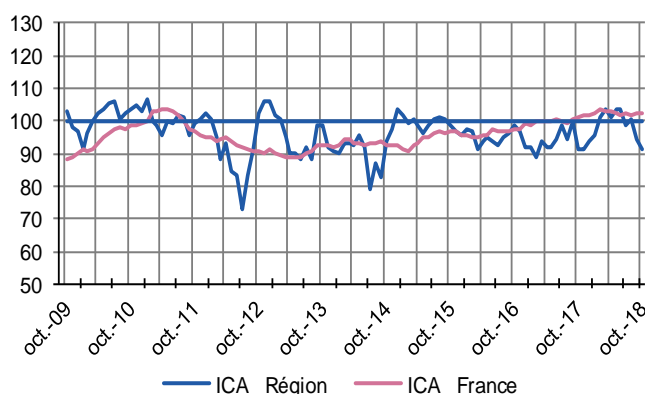
Un indicateur du climat des affaires permet une lecture rapide et synthétique de la situation conjoncturelle. Il résume le mouvement d'ensemble des soldes d'opinion. En hausse, il traduit une amélioration du climat conjoncturel ; en baisse, une dégradation ; 100 = moyenne de longue période. L'historique des données étant moins ancien au niveau régional qu'au national, les analyses statistiques en composantes principales aboutissent mécaniquement à des niveaux différents – mais à des tendances comparables – des ICA entre les deux périmètres géographiques (régional et national).

#### Industrie



L'indicateur régional du climat des affaires dans l'industrie poursuit son repli, à l'inverse de l'indicateur national.

#### Services marchands



Le climat des affaires dans les services en Corse, en repli depuis la fin de l'été, retrouve son niveau de l'an dernier.

## Dernières enquêtes et statistiques nationales de la Banque de France

Enquête mensuelle de conjoncture – [Cliquer ici](#)

Investissements, marges et situation de trésorerie dans l'industrie, le commerce de gros et les travaux publics – [Cliquer ici](#)

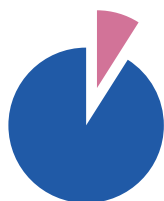
Commerce de détail – [Cliquer ici](#)

Information sur les entreprises :

Défaillances d'entreprises – [Cliquer ici](#)

Accès des entreprises au crédit – [Cliquer ici](#)

Crédits par taille d'entreprises [Cliquer ici](#)



9%

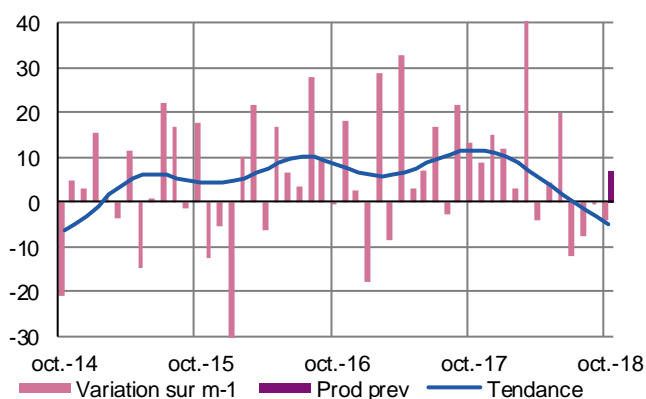
Poids des effectifs de l'industrie par rapport à la totalité des effectifs  
(source : ACOSS-URSSAF)

## Industrie

L'activité industrielle marque encore le pas en octobre mais les prévisions restent bonnes

### Production passée et prévisions

(en solde d'opinions CVS)

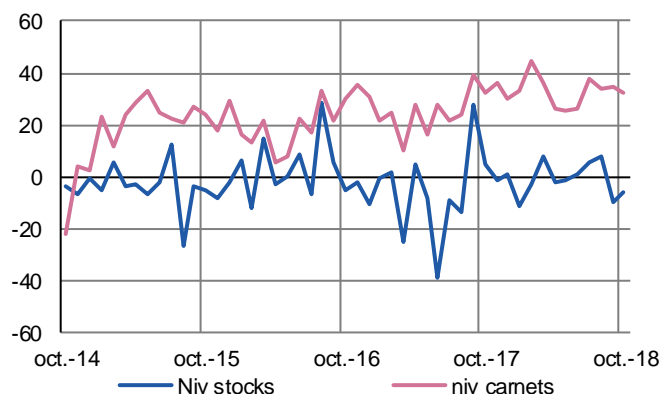


L'activité dans l'industrie en Corse, malgré de belles performances individuelles, confirme son ralentissement engagé depuis l'été.

Les prévisions de production s'affichent néanmoins toujours favorables.

### Situation des carnets et des stocks de produits finis

(en solde d'opinions CVS)

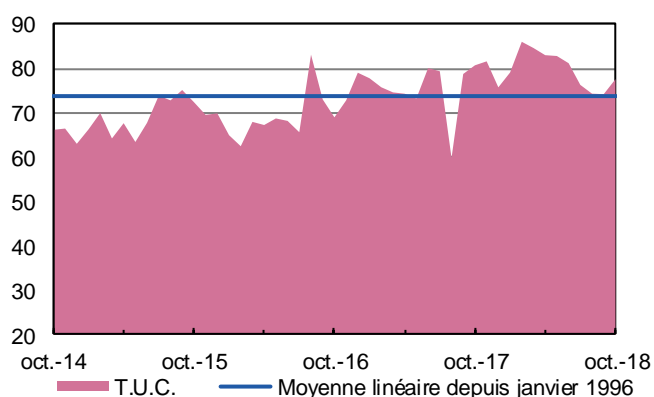


Les carnets de commandes se maintiennent à un niveau favorable hormis, dans une faible mesure, pour les produits agroalimentaires.

Les stocks sont légèrement insuffisants dans l'agroalimentaire et plus significativement dans quelques branches des « autres produits industriels ».

### Utilisation des capacités de production

(en solde d'opinions CVS)



Le taux d'utilisation des capacités de production (TUC) se redresse progressivement depuis le ralentissement estival

Il traduit une baisse ponctuelle pour le matériel de transport mais reste fort dans plusieurs branches des « autres produits industriels ».



**35%**

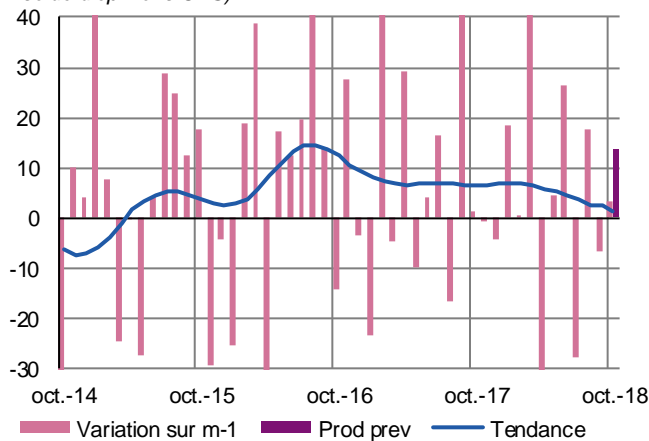
Poids des effectifs du sous-secteur dans la totalité de l'industrie.  
(source : ACOSS-URSSAF)

## Fabrication de denrées alimentaires et de boissons

Malgré une forte volatilité, l'activité dans l'agro-alimentaire semble devoir repartir

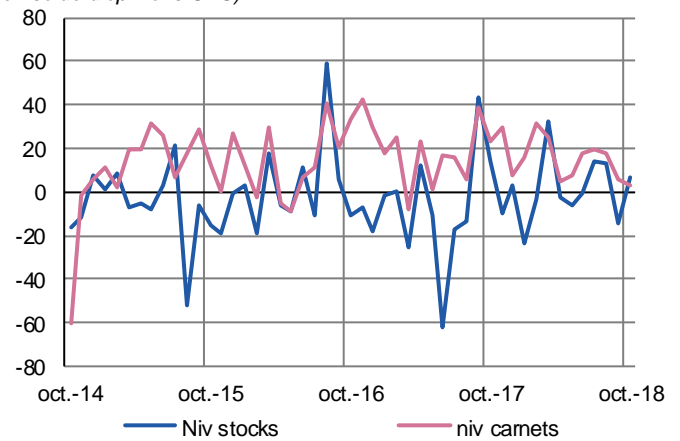
### Production passée et prévisions

(en solde d'opinions CVS)



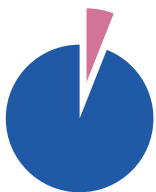
### Situation des carnets et des stocks de produits finis

(en solde d'opinions CVS)



La production globale est plutôt orientée vers la baisse. Elle est cependant attendue en progression à moyen terme, notamment pour les produits laitiers et le secteur boulangerie-pâtisserie-pâtes.

Les carnets de commandes sont jugés plutôt satisfaisants sauf dans la transformation-conservation de viandes. Les stocks sont faibles dans cette branche et dans celle des boissons, mais plutôt adaptés pour les autres.



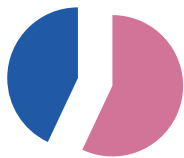
**4%**

Poids des effectifs du sous-secteur dans la totalité de l'industrie  
(source : Pôle Emploi)

## Matériels de transport

Disposant d'une grande visibilité, le secteur reste sur un trend d'activité soutenu

L'activité reste très favorablement orientée en dépit d'aléas de production qui ont partiellement bloqué un site. Les carnets de commande déjà conséquents se sont de nouveau renforcés et confortent la visibilité du secteur.



57%

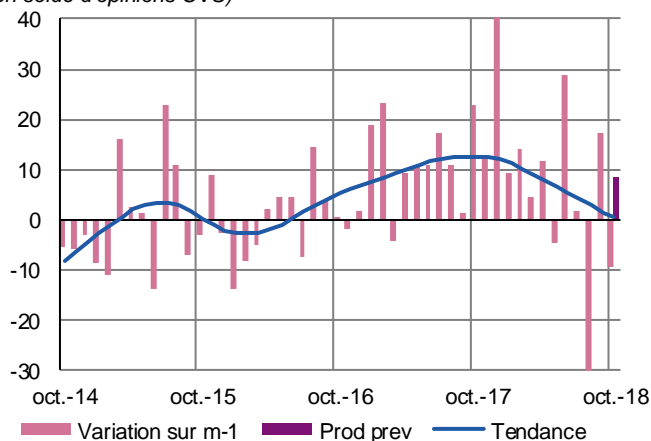
Poids des effectifs du sous-secteur dans la totalité de l'industrie  
(source : ACOSS-URSSAF)

## Autres produits industriels

L'activité se replie un peu en octobre mais devrait rebondir au vu des carnets bien garnis

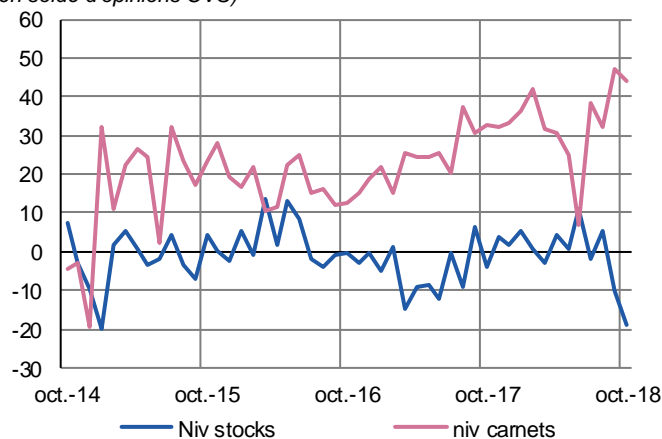
### Production passée et prévisions

(en solde d'opinions CVS)



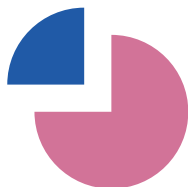
### Situation des carnets et des stocks de produits finis

(en solde d'opinions CVS)



L'activité des « autres produits industriels » reste satisfaisante, tirée par les produits métalliques et plastiques-caoutchouc notamment. Les carnets restent consistants tandis que les stocks sont faibles dans certaines branches du secteur.

« Afin de tenir compte des évolutions économiques et toujours soucieuse de publier des données robustes et fiables, la Banque de France a actualisé, comme elle le fait périodiquement, le format des rubriques de ses publications « Tendances régionales ». Des modifications du périmètre de certains commentaires peuvent en résulter, allant parfois jusqu'à la suppression d'une rédaction détaillée spécifique pour quelques sous-secteurs ; dans ce cas cependant, les données sous-jacentes sont toujours exploitées, dans le cadre plus large du secteur englobant le sous-secteur considéré et du commentaire qui le concerne.  
Bien sûr, Tendances régionales vous permet toujours d'accéder directement à l'Enquête mensuelle de conjoncture (EMC), dans laquelle vous trouverez l'analyse nationale de la conjoncture par la Banque de France. »



**74%**

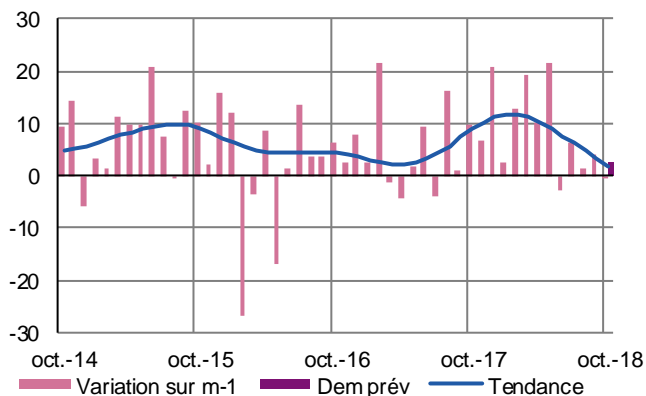
Poids des effectifs des Services Marchands par rapport à la totalité des effectifs  
(source : ACOSS-URSSAF)

## Services Marchands

L'activité dans les services marchands pâtit d'un repli touristique plus précoce qu'en 2017

### Évolution globale

Activité passée et prévisions  
(en solde d'opinions CVS)

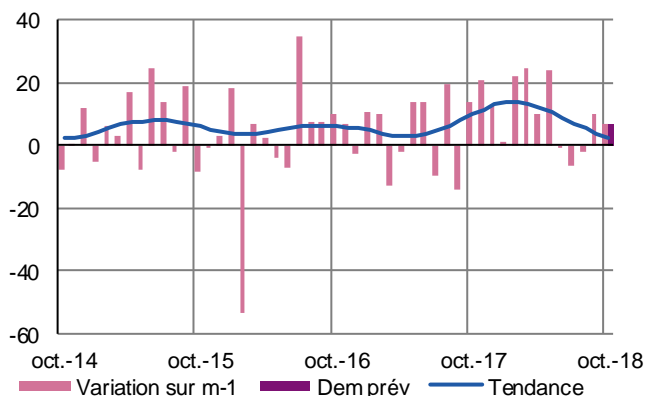


L'activité dans les services marchands est plutôt en repli, du fait notamment du secteur du tourisme qui, après les bons niveaux estivaux, a ralenti plus fortement que les années précédentes.

Dès lors, les prévisions ressortent favorables puisque le repli a déjà eu lieu.

### Activités spécialisées, scientifiques et techniques, services administratifs et soutien

Évolution de la demande  
(en solde d'opinions CVS)



#### Activités juridiques, comptables, de gestion, d'architecture, d'ingénierie, et d'analyse technique

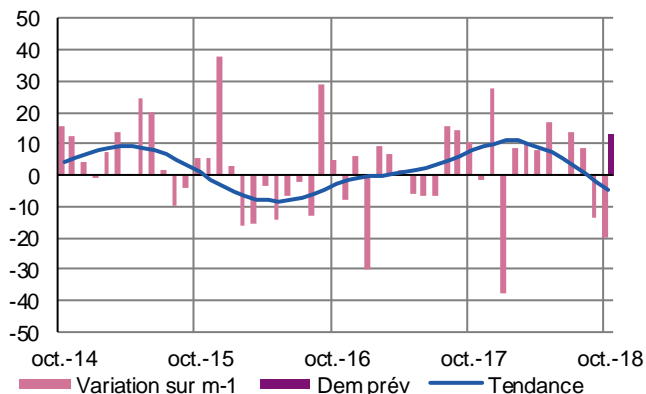
L'activité a bien redémarré depuis la rentrée et s'inscrit en progression dans la majorité des activités.

#### Location de véhicules

Le secteur s'inscrit en repli, plus marqué que les années précédentes, et devrait encore ralentir.

### Transports, hébergement et restauration

Activité passée et prévisions  
(en solde d'opinions CVS)



#### Transports et entreposage

L'activité poursuit son repli saisonnier mais conserve de bonnes perspectives avec la saison des agrumes qui a bien démarré.

#### Hébergement et restauration

L'activité d'hébergement a encore ralenti sous l'effet de nouvelles fermetures annuelles, la restauration résistant mieux.

## Contactez-nous :

### **Banque de France**

#### **Service des Affaires Régionales**

8, rue du sergent Casalonga

BP315

20177 AJACCIO CEDEX 1

#### **Téléphone :**

**04.95.51.72.50**

#### **Télécopie :**

**04.95.51.72.64**

Courriel : [0109-emc-ut@banque-france.fr](mailto:0109-emc-ut@banque-france.fr)

#### **Le rédacteur en chef :**

Thierry BERGER, Directeur des Affaires Régionales

#### **Le directeur de la publication :**

Jean-Charles SANANES, Directeur Régional