

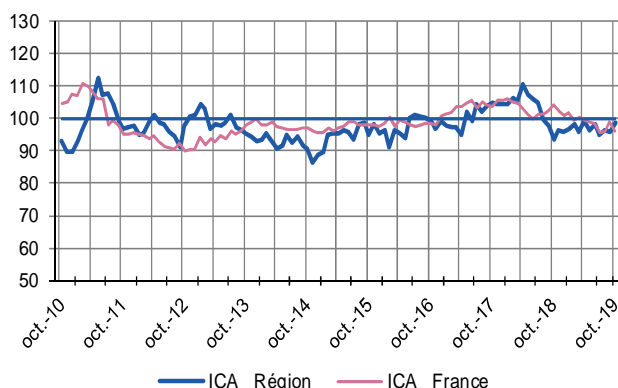
L'activité reste globalement bien orientée, malgré les effets de la fin de saison touristique

Enquêtes mensuelles

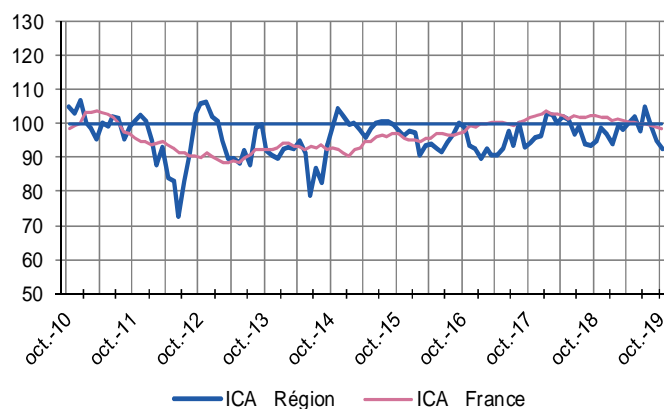
Indicateurs du Climat des Affaires

Un indicateur du climat des affaires permet une lecture rapide et synthétique de la situation conjoncturelle. Il résume le mouvement d'ensemble des soldes d'opinion. En hausse, il traduit une amélioration du climat conjoncturel ; en baisse, une dégradation ; 100 = moyenne de longue période. L'historique des données étant moins ancien au niveau régional qu'au national, les analyses statistiques en composantes principales aboutissent mécaniquement à des niveaux différents – mais à des tendances comparables – des ICA entre les deux périmètres géographiques (régional et national).

Industrie



Services marchands



A l'inverse de la tendance nationale, l'indicateur du climat des affaires dans l'industrie poursuit son redressement en s'approchant de sa moyenne de longue période.

L'indicateur de climat des affaires fléchit vers des niveaux comparables à ceux de l'année précédente.

Dernières enquêtes et statistiques nationales de la Banque de France

Enquête mensuelle de conjoncture – [Cliquer ici](#)

Investissements, marges et situation de trésorerie dans l'industrie, le commerce de gros et les travaux publics – [Cliquer ici](#)

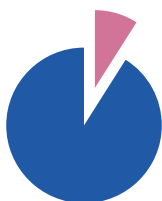
Commerce de détail – [Cliquer ici](#)

Information sur les entreprises :

Défaillances d'entreprises – [Cliquer ici](#)

Accès des entreprises au crédit – [Cliquer ici](#)

Crédits par taille d'entreprises [Cliquer ici](#)



9%

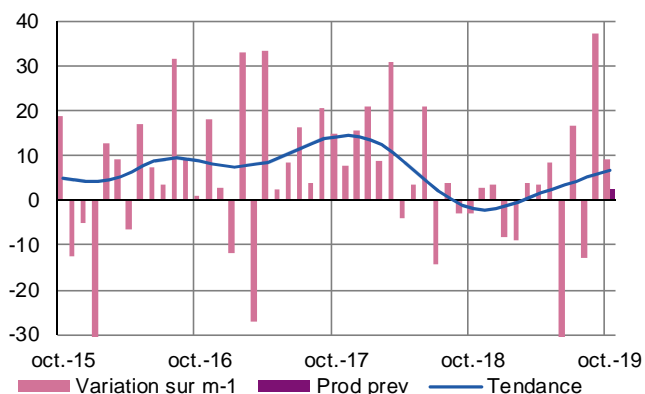
Poids des effectifs de l'industrie par rapport à la totalité des effectifs (source : ACOSS-URSSAF)

Industrie

L'industrie corse confirme sa bonne dynamique, sauf dans quelques secteurs

Production passée et prévisions

(en solde d'opinions CVS)

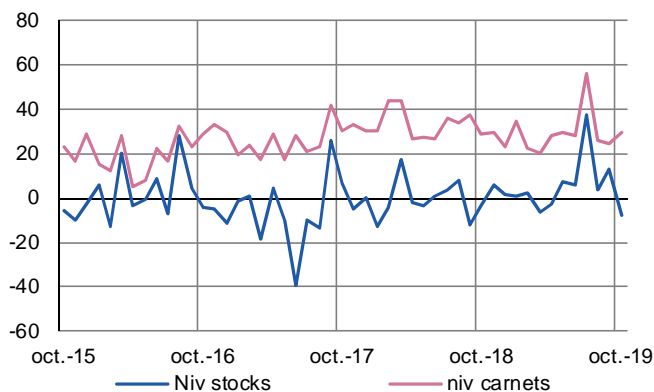


L'activité industrielle reste plutôt bien orientée avec un plus grand dynamisme affiché, à un an d'intervalle, sur la quasi-totalité des secteurs.

Les prévisions sont prudemment optimistes notamment pour le secteur des autres produits industriels et pour quelques secteurs de l'agroalimentaire.

Situation des carnets et des stocks de produits finis

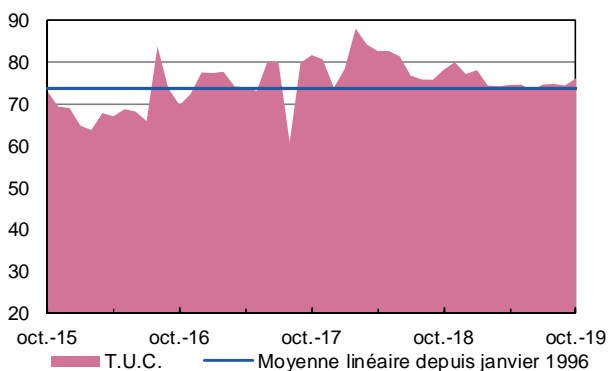
(en solde d'opinions CVS)



Les carnets de commandes, jugés corrects, progressent. Les stocks peinent à se reconstituer face à une demande plutôt forte.

Utilisation des capacités de production

(en solde d'opinions CVS)



Le taux d'utilisation des capacités de production (TUC) progresse légèrement au-dessus de sa moyenne de longue période.

Les secteurs de la fabrication de matériels de transport et des autres produits industriels demeurent dynamiques ; l'agroalimentaire apparaît un peu en retrait en raison d'une demande moindre.



35%

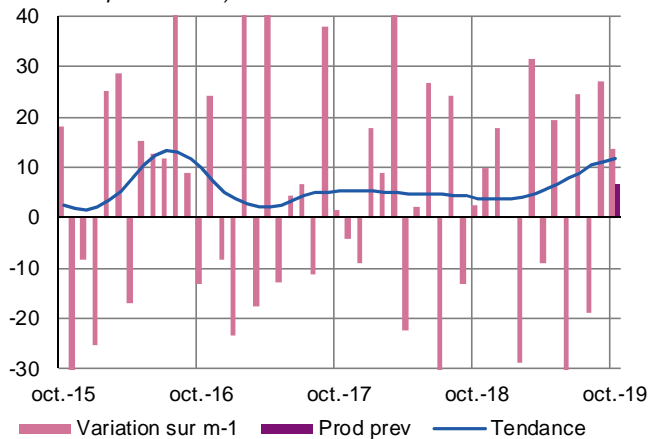
Poids des effectifs du sous-secteur dans la totalité de l'industrie.
(source : ACOSS-URSSAF)

Fabrication de denrées alimentaires et de boissons

L'activité continue de progresser dans les secteurs agroalimentaires

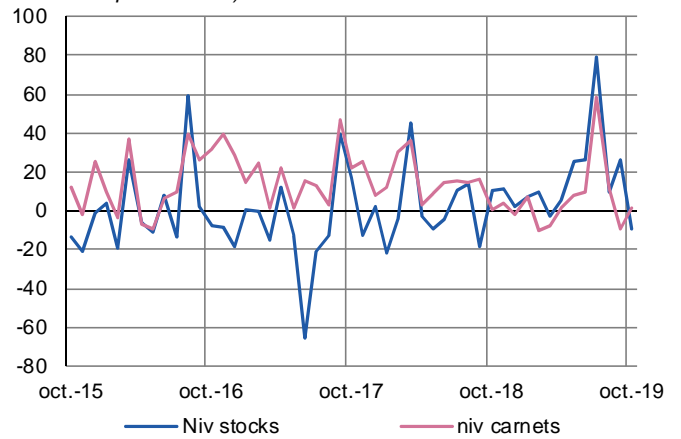
Production passée et prévisions

(en solde d'opinions CVS)



Situation des carnets et des stocks de produits finis

(en solde d'opinions CVS)



La production reste dynamique portée par une demande soutenue dans le secteur des boissons et de la fabrication de produits de boulangerie-pâtisserie.

Les perspectives sont globalement favorables, portées par le secteur des produits frais.

Les carnets de commandes se redressent un peu mais les stocks tendent à se contracter en raison d'une demande ponctuelle plus importante.



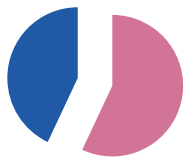
4%

Poids des effectifs du sous-secteur dans la totalité de l'industrie
(source : Pôle Emploi)

Matériels de transport

Dans le droit fil des mois précédents, l'activité reste forte avec de belles perspectives

L'activité affiche une stabilité à un haut niveau de production avec des perspectives stables au regard d'un carnet de commandes étoffé et qui continuera de l'être.



57%

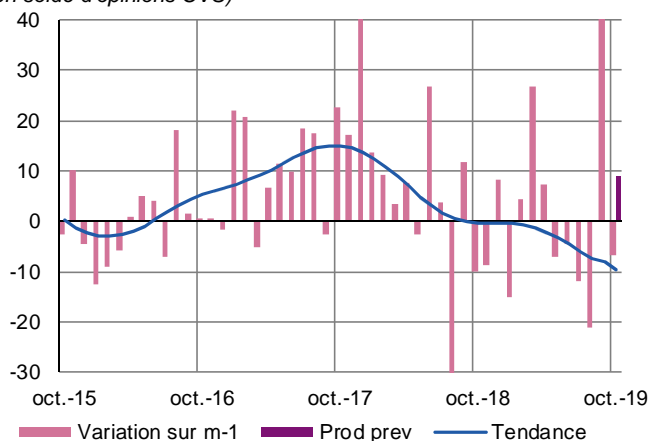
Poids des effectifs du sous-secteur dans la totalité de l'industrie
(source : ACOSS-URSSAF)

Autres produits industriels

La reprise du mois de septembre s'interrompt déjà mais les perspectives restent bonnes

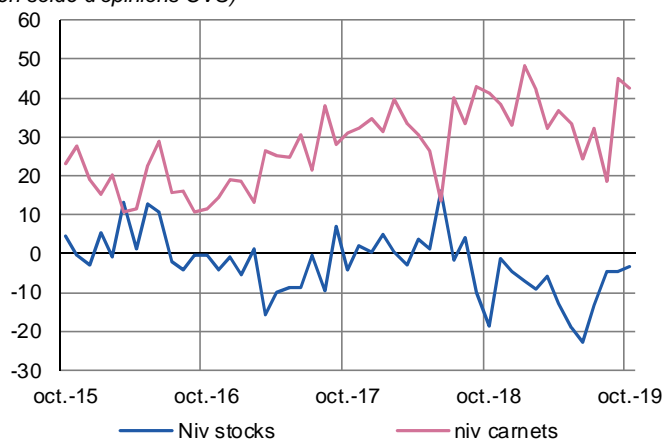
Production passée et prévisions

(en solde d'opinions CVS)



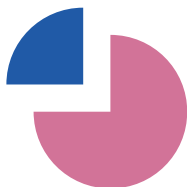
Situation des carnets et des stocks de produits finis

(en solde d'opinions CVS)



La production des « autres produits industriels » marque à nouveau le pas après un mois de septembre dynamique. Les prévisions sont néanmoins plutôt optimistes du fait d'un bon niveau des carnets de commandes et de stocks encore jugés insuffisants.

« Afin de tenir compte des évolutions économiques et toujours soucieuse de publier des données robustes et fiables, la Banque de France a actualisé, comme elle le fait périodiquement, le format des rubriques de ses publications « Tendances régionales ». Des modifications du périmètre de certains commentaires peuvent en résulter, allant parfois jusqu'à la suppression d'une rédaction détaillée spécifique pour quelques sous-secteurs ; dans ce cas cependant, les données sous-jacentes sont toujours exploitées, dans le cadre plus large du secteur englobant le sous-secteur considéré et du commentaire qui le concerne.
Bien sûr, Tendances régionales vous permet toujours d'accéder directement à l'Enquête mensuelle de conjoncture (EMC), dans laquelle vous trouverez l'analyse nationale de la conjoncture par la Banque de France.»



74%

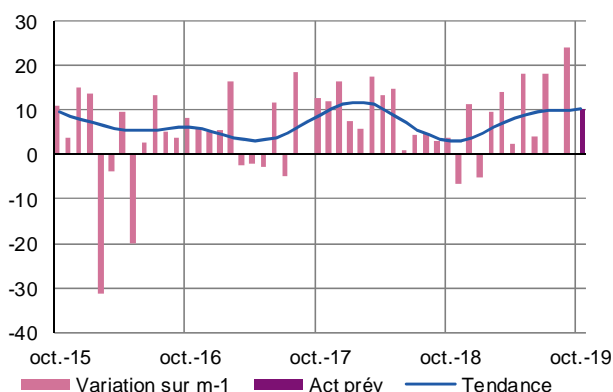
Poids des effectifs des Services Marchands par rapport à la totalité des effectifs
(source : ACOSS-URSSAF)

Services Marchands

Malgré une plutôt bonne arrière-saison, l'activité marque le pas, mais moins qu'en 2018

Évolution globale

Activité passée et prévisions
(en solde d'opinions CVS)

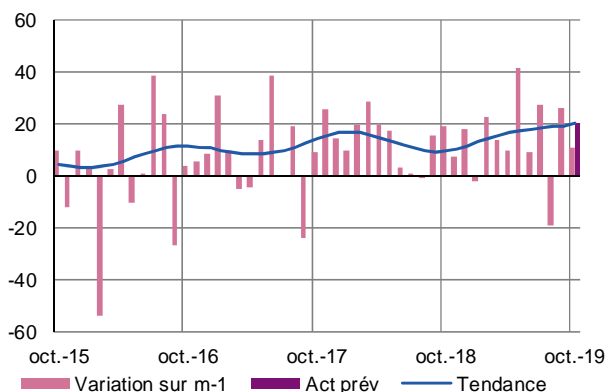


L'activité du mois d'octobre a été atone dans la plupart des secteurs malgré une arrière-saison jugée globalement satisfaisante en termes de fréquentation.

Les prévisions sont plutôt favorables, notamment dans les activités scientifiques et techniques.

Activités spécialisées, scientifiques et techniques, services administratifs et soutien

Évolution de la demande
(en solde d'opinions CVS)



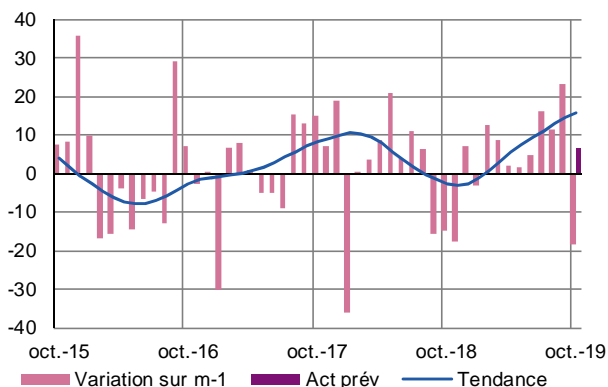
Location de véhicules

La demande a été soutenue. L'activité pâtit néanmoins d'une concurrence accrue qui pèse sur les tarifs.

Les perspectives sont logiquement en retrait en début de période hivernale.

Transports, hébergement et restauration

Activité passée et prévisions
(en solde d'opinions CVS)



Transports et entreposage

L'activité « transports et entreposage » s'inscrit en retrait sensible avec la fin des flux liés de la saison touristique. Les perspectives sont néanmoins favorables, notamment avec l'activité agrumicole.

Hébergement et restauration

Le secteur de la restauration est en baisse du fait d'une moindre fréquentation tout comme le secteur de l'hébergement qui est impacté par l'effet des fermetures annuelles.

Dans ces deux secteurs, les perspectives sont mitigées mais conformes à une fin de saison touristique.

Contactez-nous :

Banque de France

Service des Affaires Régionales

8, rue du sergent Casalonga

BP315

20177 AJACCIO CEDEX 1

Téléphone :

04.95.51.72.50

Télécopie :

04.95.51.72.64

Courriel : 0109-emc-ut@banque-france.fr

Le rédacteur en chef :

Xavier LE MOING, Directeur des Affaires Régionales

Le directeur de la publication :

Jean-Charles SANANES, Directeur Régional