

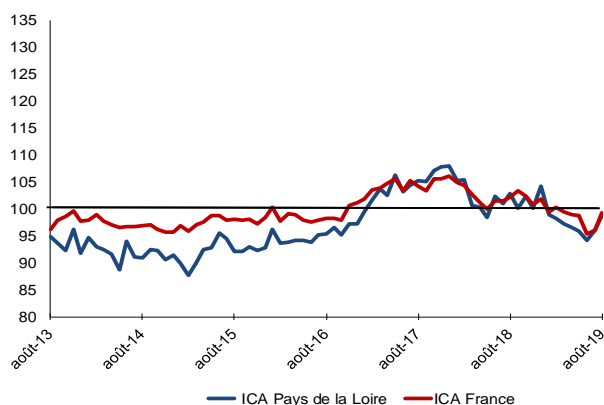
La production industrielle progresse légèrement, et l'indicateur du climat des affaires régional rejoint la tendance nationale. La demande globale se raffermie. Une progression modeste de la production est prévue.

La hausse sensible de l'activité dans les services marchands se confirme. La demande globale se renforce encore, et l'indicateur du climat des affaires régional progresse légèrement. Cette tendance favorable devrait se maintenir.

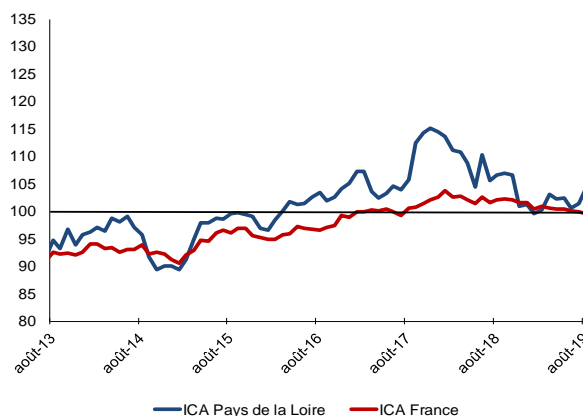
Indicateurs du Climat des Affaires

Un indicateur du climat des affaires permet une lecture rapide et simplifiée de la situation conjoncturelle. Il résume par une variable synthétique l'évolution des soldes d'opinion qui présentent des évolutions similaires dans le temps. En hausse, il traduit une amélioration du climat conjoncturel ; en baisse, sa dégradation ; 100 = moyenne de longue période.

Industrie



Services marchands



Enquêtes trimestrielles

2^{ème} trimestre 2019

Bâtiment et Travaux Publics

L'activité affiche une nouvelle hausse significative dans les Travaux Publics, évolution moindre pour le bâtiment après le rebond du trimestre précédent. Les carnets de commandes restent bien garnis et contribuent aux prévisions favorables à court terme, dans l'ensemble des secteurs du Bâtiment ou, dans une moindre mesure, dans les Travaux Publics. En termes d'emplois, l'ensemble du secteur devrait rester porteur.

Dernières enquêtes et statistiques nationales de la Banque de France

Enquête mensuelle de conjoncture – [Cliquer ici](#)

Défaillances d'entreprises – [Cliquer ici](#)

Conjoncture travaux publics - [Cliquer ici](#)

Accès des entreprises au crédit – [Cliquer ici](#)

Conjoncture commerce de détail – [Cliquer ici](#)

Crédits par taille d'entreprises – [Cliquer ici](#)

Les entreprises en Pays de la Loire

Bilan 2018 – Perspectives 2019 - [Accéder à l'enquête](#)



23,9 %

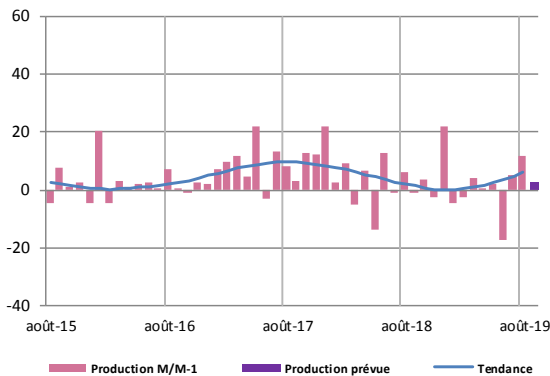
Poids des effectifs de l'industrie par rapport à la totalité des effectifs
(source : ACOSS – URSSAF 31/12/2017)

Industrie

L'activité industrielle renoue avec une tendance haussière dans la région, et les perspectives, bien que prudentes, restent favorables pour les mois à venir dans une majorité de secteurs.

Production passée et prévisions

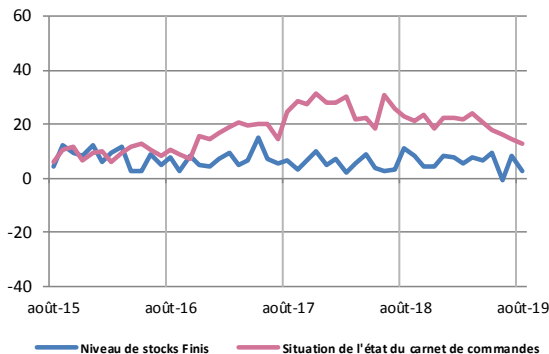
(en solde d'opinions CVS)



L'activité industrielle a progressé sensiblement au cours du mois sous revue, avec une reprise dans les secteurs des équipements électriques et des autres matériels de transport et une orientation toujours favorable dans les autres produits industriels. À l'inverse, l'activité dans l'industrie agroalimentaire s'est inscrite en repli. Les prix des produits finis et des matières premières sont globalement en légère augmentation. Les chefs d'entreprise prévoient une légère hausse, dans la majorité des secteurs.

Situation des carnets et des stocks de produits finis

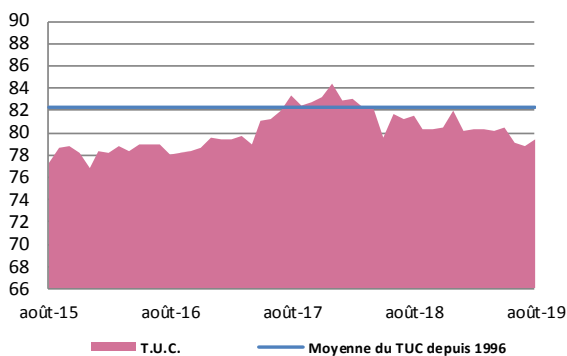
(en solde d'opinions CVS)



Les carnets de commandes s'allègent mais restent encore bien garnis. Les stocks de produits finis se réduisent et sont proches de la normale.

Utilisation des capacités de production CVS

(en solde d'opinions CVS)



Le taux d'utilisation de l'outil de production s'est établi à 79,4 %, en légère progression par rapport au mois précédent, mais toujours en dessous de sa moyenne de longue période.



22,7 %

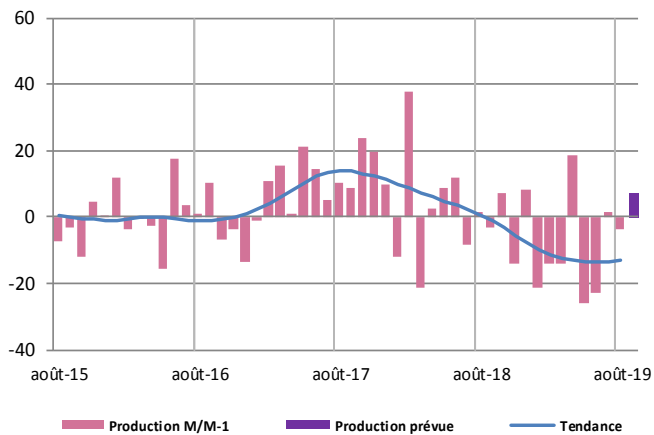
Poids des effectifs du sous-secteur dans la totalité de l'industrie
(source : ACOSS – URSSAF 31/12/2017)

Fabrication de denrées alimentaires et de boissons

Les productions se réduisent légèrement. La demande à l'export est toujours dynamique alors que le marché national est en net retrait. Les prix des matières premières progressent, partiellement répercutés sur le prix des produits finis. Les effectifs sont stables. Les carnets sont toujours jugés insuffisants. L'activité devrait augmenter légèrement au cours des prochains mois.

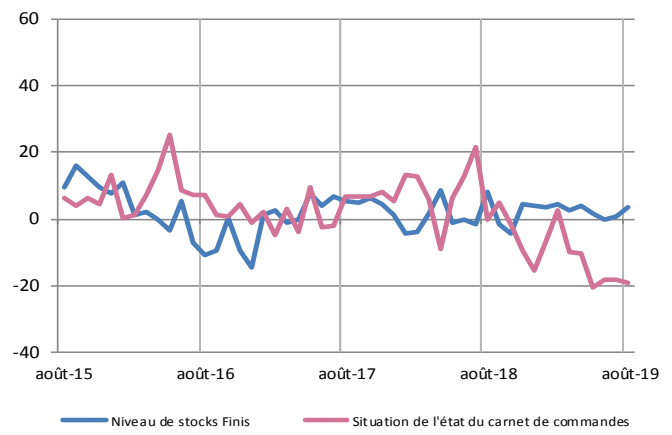
Production passée et prévisions

(en solde d'opinions CVS)



Situation des carnets et des stocks de produits finis

(en solde d'opinions CVS)



Transformation et conservation de la viande et préparation à base de viande

Les productions enregistrent une légère diminution. La demande nationale progresse faiblement et on constate une moindre demande à l'export.

Les prix des matières premières connaissent de nouveau une hausse significative toujours impactés par les difficultés du marché chinois concernant la viande de porc.

Les effectifs se stabilisent, les intérimaires étant souvent la variable d'ajustement. Les stocks restent proches de la normale. Les carnets se dégradent encore un peu plus et demeurent très insuffisamment garnis.

Les prévisions tablent sur une hausse modeste des productions.

Fabrication de produits de boulangerie-pâtisserie, pâtes

Après la progression du mois précédent, les productions se contractent légèrement. La demande globale suit le même rythme, portée par l'export habituellement favorable dans ce secteur et, tout particulièrement dynamique depuis 2 mois.

Les prix des matières premières affichent une très légère hausse, faiblement répercutée sur les prix de vente.

Les effectifs progressent faiblement. Les stocks, en contraction, restent proches de la normale. Les carnets se dégradent encore et demeurent trop faiblement garnis.

Une hausse sensible des productions est attendue.



13,7 %

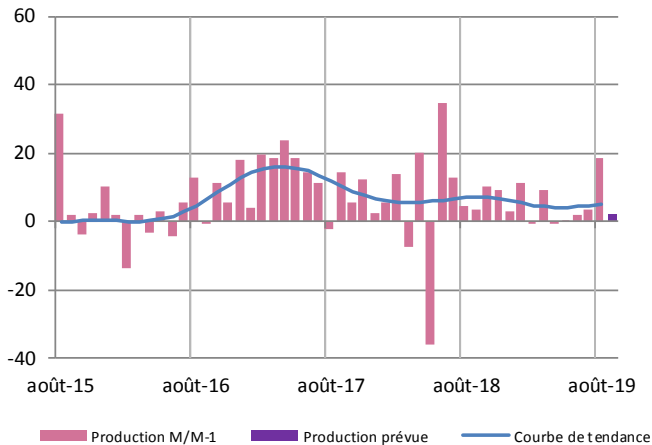
Poids des effectifs du sous-secteur dans la totalité de l'industrie
(source : ACOSS – URSSAF 31/12/2017)

Équipements électriques électroniques, informatiques et autres machines

L'activité du secteur a globalement progressé, avec une reprise marquée des équipements électriques. La demande s'accroît significativement que ce soit en France ou à l'export. Malgré des carnets de commandes qui demeurent étoffés, les industriels sont prudents anticipant une quasi stabilité des productions.

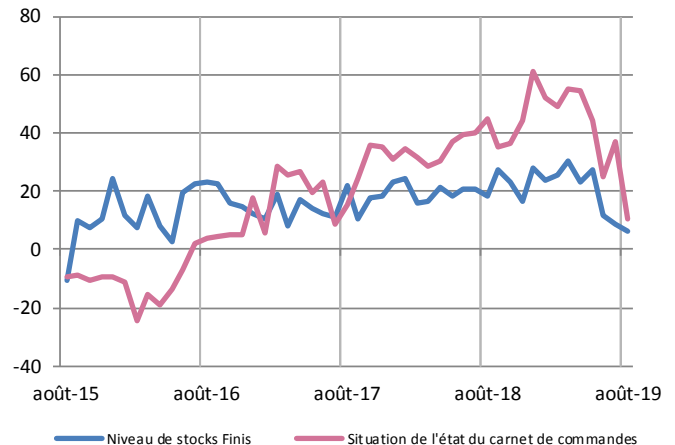
Production passée et prévisions

(en solde d'opinions CVS)



Situation des carnets et des stocks de produits finis

(en solde d'opinions CVS)



Fabrication produits informatiques et électroniques, optiques

La production a poursuivi sa croissance sur un rythme identique à celui observé au cours des mois précédents. La demande progresse, en France comme à l'étranger où elle est particulièrement dynamique.

Mois après mois, les prix des matières premières s'apprécient sensiblement, alors que les prix des produits finis sont quasi stables. Les recrutements restent soutenus et demeurent contrariés par les difficultés à trouver du personnel qualifié.

Avec des carnets de commandes bien étoffés, les prévisions des chefs d'entreprise demeurent favorables.

Fabrication de machines et équipements n.c.a.

Après la tendance baissière de ces derniers mois, la production affiche une légère progression. Le dynamisme de la demande s'amplifie sur l'ensemble des marchés.

Les prix des matières premières et des produits finis augmentent.

Les effectifs se contractent significativement.

Les stocks s'allègent quelque peu mais demeurent assez élevés.

Les carnets se contractent nettement et les prévisions sont plus réservées pour les mois à venir.



12,1 %

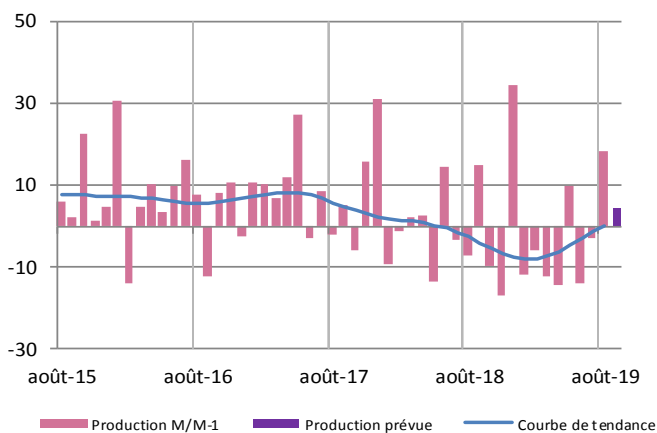
Poids des effectifs du sous-secteur dans la totalité de l'industrie
(source : ACOSS – URSSAF 31/12/2017)

Matériels de transport

Les productions enregistrent un rebond significatif. La progression de la demande est moins marquée ; celle du marché à l'export se tasse. Les recrutements se poursuivent à un rythme de plus en plus soutenu, tiré par la branche des autres matériels de transport. Les carnets globaux restent positionnés sur des niveaux très élevés et demeurent portés par les autres matériels de transport. Une légère progression des productions est attendue.

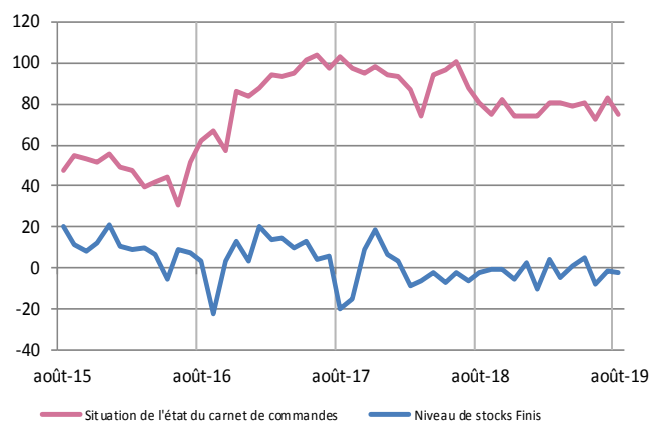
Production passée et prévisions

(en solde d'opinions CVS)



Situation des carnets et des stocks de produits finis

(en solde d'opinions CVS)



Industrie automobile

La hausse des productions se poursuit à un rythme plus modeste que le mois dernier. La demande, toujours bien orientée, progresse légèrement que ce soit sur le marché intérieur ou à l'export. Les carnets se réduisent légèrement.

Les prix des matières premières se stabilisent alors que ceux des produits finis enregistrent une nouvelle hausse.

Les effectifs suivent la tendance favorable et se renforcent ce mois-ci, notamment par le recours à l'intérim.

Les productions devraient de nouveau connaître une hausse modérée.

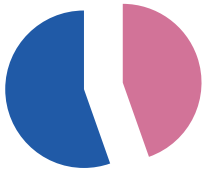
Fabrication d'autres matériels de transports

Les productions enregistrent une hausse sensible. La demande demeure ferme, avec un marché intérieur dynamique tandis que la demande à l'export est un peu moins soutenue.

Les recrutements se poursuivent à un rythme très élevé, toujours contrarié par les difficultés de recrutement.

Les carnets demeurent positionnés sur des niveaux très hauts.

Pour les prochains mois, une hausse légère des productions est prévue.



44,4 %

Poids des effectifs du sous-secteur dans la totalité de l'industrie
(source : ACOSS – URSSAF 31/12/2017)

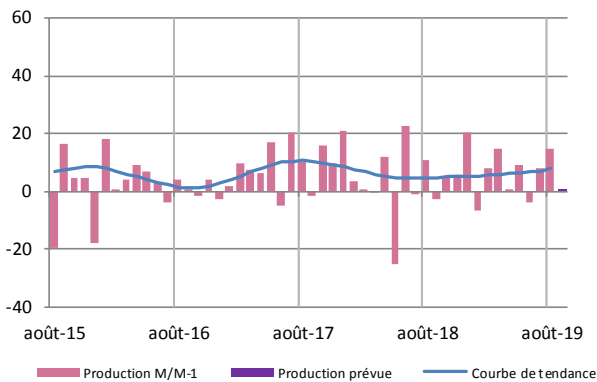
Autres produits industriels

Métallurgie et produits métalliques - Produits en caoutchouc, plastique et autres produits non métalliques - Textile, habillement, cuir et chaussures - Bois, papier et imprimerie

Le redressement de la production globale se confirme à un rythme plus marqué que le mois précédent. La demande globale est dynamique que ce soit sur le marché intérieur ou à l'export. Les prix des matières premières croissent légèrement et sont pour en grande partie répercutés sur les prix des produits finis. Les effectifs sont stables. Les carnets de commande, stables, sont jugés corrects. Le niveau de production attendu serait stable à court terme.

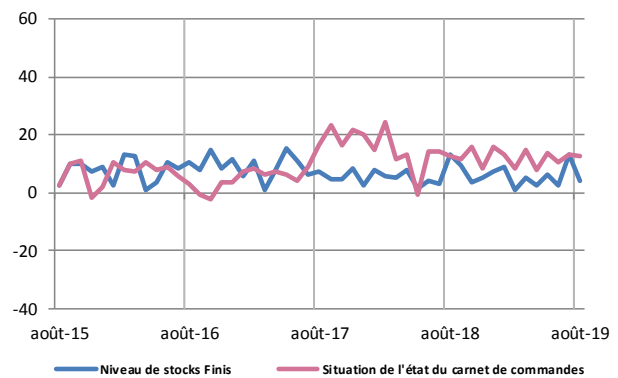
Production passée et prévisions

(en solde d'opinions CVS)



Situation des carnets et des stocks de produits finis

(en solde d'opinions CVS)



Métallurgie et fabrication de produits métalliques

Les productions enregistrent une nouvelle hausse significative. La demande globale suit la même tendance, tirée par le marché intérieur, les exportations étant particulièrement en retrait. Les prix des matières premières ont connu une légère augmentation, ceux des produits finis connaissent une progression plus importante. Les effectifs se contractent. Une diminution de la production est envisagée à court terme par les dirigeants.

Produits en caoutchouc, plastique et autres

Le rebond de l'activité enregistré le mois dernier se confirme avec une demande toujours ferme sur l'ensemble des marchés. La hausse des prix des produits finis s'amplifie alors que ceux des matières premières progressent modérément. Les carnets diminuent. Peu d'évolutions de production sont attendues pour les mois à venir.

Autres industries manufacturières, réparation et installation de machines

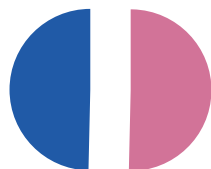
Portée par une demande française plus dynamique, la production renoue avec une croissance modeste. Pour accompagner cette hausse d'activité, des recrutements ont été effectués. Les prix des matières premières augmentent légèrement, alors que les prix des produits finis se contractent. Les carnets de commandes sont bien garnis mais les industriels restent prudents sur les prévisions d'activité.

Textile, habillement, cuir, chaussures

Après une période de repli, la production progresse significativement. La demande étrangère demeure tonique alors que le marché intérieur reste atone. Les stocks un peu élevés progressent encore. Les effectifs se stabilisent. L'inflation des prix des matières premières est intégralement répercutée sur les prix des produits finis. L'activité ne devrait pas connaître d'évolution majeure durant les prochains mois.

Travail du bois, industrie du papier et imprimerie

Un regain d'activité enregistré le mois précédent se confirme et s'intensifie. Le dynamisme de la demande étrangère a, en effet, permis de compenser la faiblesse de la demande française, en retrait marqué. Les stocks de produits finis restent excédentaires. En dépit de carnets de commandes qui se consomment légèrement, les industriels restent confiants pour la période à venir.



50,5 %

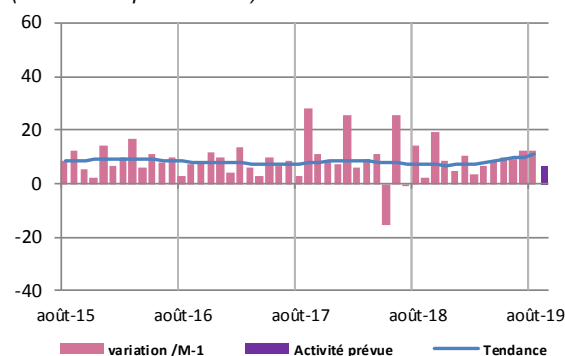
Poids des effectifs des services marchands par rapport à la totalité des effectifs
(source : ACOSS – URSSAF 31/12/2017)

Services marchands

L'activité des services marchands reste sur une trajectoire haussière. Cette progression devrait se poursuivre à court terme à un rythme plus modeste.

Évolution globale

Activité passée et prévisions
(en solde d'opinions CVS)

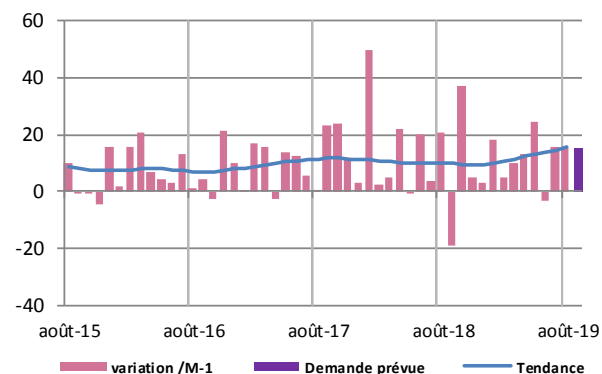


L'activité des services a poursuivi sa croissance à un bon rythme. Elle a été particulièrement soutenue dans les secteurs de l'hébergement et les activités informatiques, et plus modeste dans ceux des transports ou de la réparation automobile.

Les professionnels anticipent un maintien de cette dynamique de croissance dans l'ensemble des secteurs, mais à un rythme plus modéré.

Réparation automobile, transports, hébergement et restauration

Évolution de la demande et prévisions
(en solde d'opinions CVS)



Réparation d'automobiles

L'activité progresse à un rythme modéré. L'augmentation de la demande globale se confirme. Les prix diminuent très légèrement. Les effectifs sont stables. Les trésoreries se confortent et demeurent confortables. Une très légère augmentation de l'activité et des effectifs est prévue, malgré l'accroissement significatif de la demande.

Transports- Entreposage

L'activité continue de progresser au même rythme sensible, portée par l'augmentation de la demande globale en dépit de la contraction de la demande étrangère. Les prix augmentent sensiblement. Les recrutements se poursuivent à un rythme encore soutenu, malgré les difficultés toujours présentes à trouver du personnel qualifié. Les trésoreries demeurent particulièrement confortables. Une hausse de l'activité et des effectifs, portée par une demande toujours dynamique est attendue pour les prochains mois.

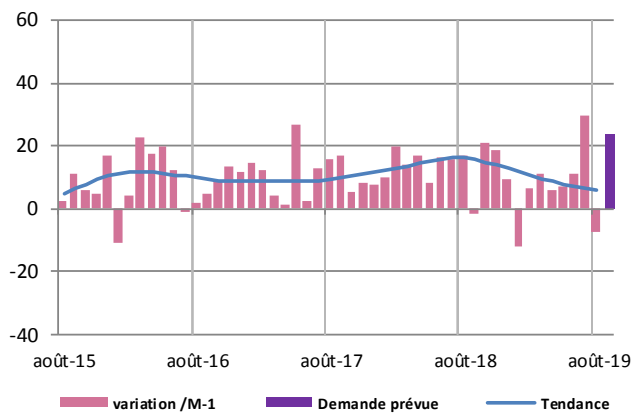
Hébergement et restauration

L'activité enregistre un rebond marqué, sous l'effet de la demande globale particulièrement dynamique sur le marché intérieur alors que la demande étrangère reste en retrait plus sensible. Les prix augmentent légèrement. Les effectifs se réduisent très modérément. Les trésoreries se confortent. Les chefs d'entreprise anticipent une hausse légère de l'activité et de la demande, accompagnée de celle des effectifs.

Activités spécialisées, scientifiques et techniques, services administratifs et soutien.

Évolution de la demande et prévisions

(en solde d'opinions CVS)

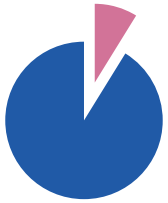


Activités juridiques, comptables, gestion, architecture, ingénierie, analyse technique

Après le regain d'activité enregistré depuis le mois de juin, l'activité diminue légèrement, sous l'effet de la contraction de la demande globale que le dynamisme de la demande étrangère ne parvient pas à compenser. Les prix sont quasi-stables. Les trésoreries demeurent satisfaisantes. Les recrutements sont plus nombreux. Au cours des mois à venir, l'activité devrait croître sous l'impulsion d'une demande globale soutenue et l'ensemble s'accompagnerait d'un renforcement significatif des effectifs.

Activité de services administratifs et de soutien

L'activité se réduit significativement, alors que la demande globale se stabilise. Les prix affichent, de nouveau, une légère baisse. La contraction des effectifs s'accélère. Les trésoreries se resserrent mais sont jugées correctes. Les dirigeants s'attendent à un rebond sensible de l'activité et de la demande, accompagnés des recrutements importants.



8,8 %

Poids des effectifs du bâtiment et des travaux publics par rapport à la totalité des effectifs
(source : ACOSS – URSSAF 31/12/2017)

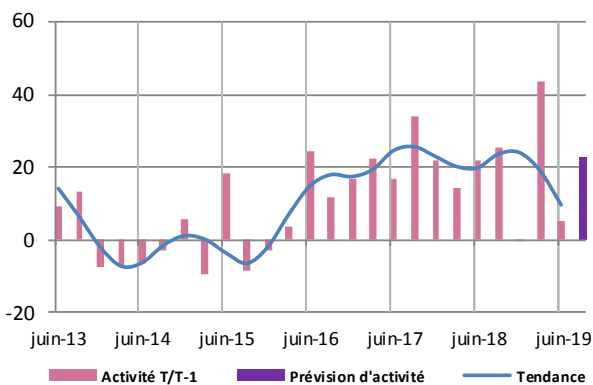
Bâtiment et Travaux Publics

2^{ème} trimestre 2019

L'activité affiche toujours une belle progression dans les Travaux Publics mais l'évolution est modérée dans le Bâtiment. Cependant, une majorité des acteurs ont des carnets de commandes toujours bien garnis. Les conditions tarifaires restent favorables. Les prévisions sont optimistes dans l'ensemble des secteurs du Bâtiment mais restent plus modestes dans les Travaux Publics. Les recrutements et le recours à du personnel intérimaire devraient se poursuivre au 3^{ème} trimestre.

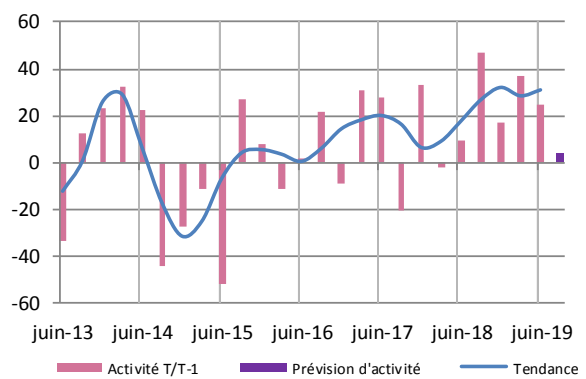
Bâtiment

Évolution de l'activité et prévisions
(en solde d'opinions CVS)



Travaux publics

Évolution de l'activité et prévisions
(en solde d'opinions CVS)



Bâtiment

Après le rebond du 1^{er} trimestre, les mises en chantier progressent modestement. Cette évolution est franchement contrastée entre le gros œuvre et le second œuvre. Pour autant, la visibilité reste bonne pour le 3^{ème} trimestre. Au-delà, la baisse en amont des autorisations de construire laisse entrevoir une situation moins favorable.

Gros œuvre

La production continue d'augmenter significativement tant dans la construction de maisons individuelles que de logements collectifs et surtout de bâtiments non résidentiels. Les carnets de commandes restent bien remplis. Les prix des devis sont à la hausse. Les recrutements se stabilisent avec un recours soutenu au personnel intérimaire. Les prévisions sont bien orientées pour le 2nd semestre.

Second œuvre

L'activité se stabilise. Les carnets de commandes restent bien garnis. Les grilles tarifaires progressent plus modérément. Les perspectives sont très favorables et continueraient de bénéficier à l'emploi.

Travaux publics

L'activité poursuit sa progression en réponse à une demande qui se conforte à nouveau, avec des marchés publics mais également des marchés privés. Malgré la pression concurrentielle toujours forte, les conditions tarifaires continuent d'être plus favorables pour les marges.

Les carnets de commandes restent toujours bien garnis, tant pour la construction de routes, des terrassements, que pour les canaliseurs fluides ou de réseaux électriques.

Les recrutements, toujours importants au cours de la période sous revue, devraient s'amplifier au 3^{ème} trimestre. Les prévisions sont optimistes pour les prochains mois et envisagent le maintien de l'activité au bon niveau actuel.

Contactez nous

Banque de France
Succursale de Nantes
CS 20725
44007 Nantes Cedex 1

Téléphone :
02 40 12 53 53

Renseignements d'ordre général :
Courriel : 0589-PER-UT@banque-france.fr

Les rédacteurs en chef :
Nathalie KRECKELBERGH
Céline CASSEL

Le directeur de la publication :
Hassiba KAABECHE
Directrice Régionale