

Conjoncture à fin juin 2015

Industrie, services marchands et bâtiment

Le 8 juillet 2015

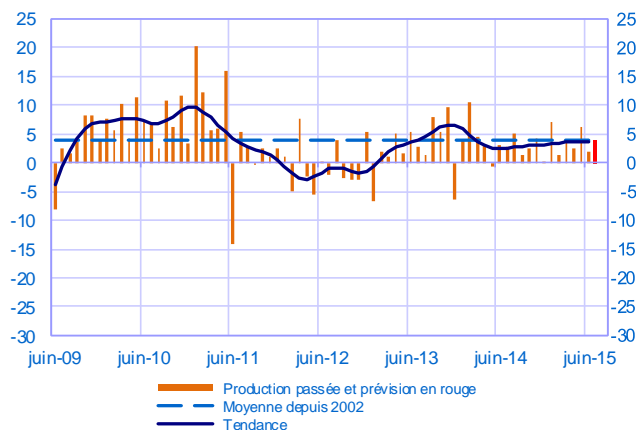


DGS
Direction des Enquêtes et des
Statistiques Sectorielles

Opinion sur l'évolution de la production dans l'industrie*

Solde d'opinion en CVS-CJO

- En juin, la production industrielle progresse moins rapidement.** La plupart des secteurs marquent le pas, hormis les matériels de transport qui sont très dynamiques.
 Les livraisons ralentissent.
 Les effectifs s'érodent légèrement.
 Les prix des produits finis diminuent.
La production devrait s'accroître en juillet selon les chefs d'entreprise.

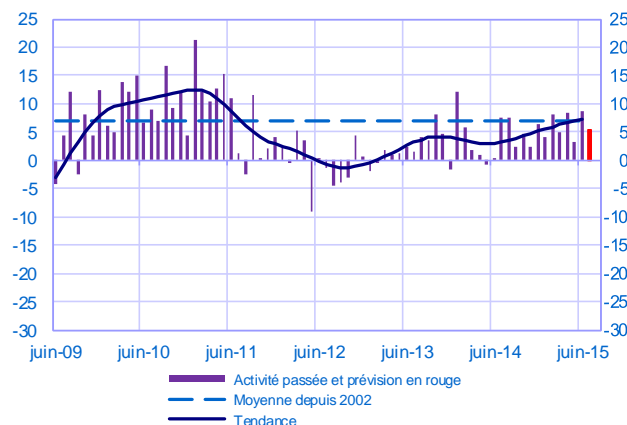


- Dans les services, l'activité accélère** dans quasiment tous les secteurs.
 Les effectifs augmentent.
 Les prix se contractent à nouveau.
Selon les chefs d'entreprise, la hausse de l'activité devrait continuer en juillet.

Opinion sur l'évolution de l'activité dans les services*

Solde d'opinion en CVS-CJO

- L'activité du bâtiment enregistre une légère progression,** surtout dans le second œuvre.
 Les carnets sont jugés à peine corrects.
 Les effectifs baissent.
 Les prix des devis poursuivent leur diminution.
Les chefs d'entreprise prévoient une stabilité de l'activité en juillet.



Dans l'industrie, l'ICA* s'établit à 98 en juin après 99 en mai.

Dans les services, l'ICA* s'établit à 96 en juin après 95 en mai.

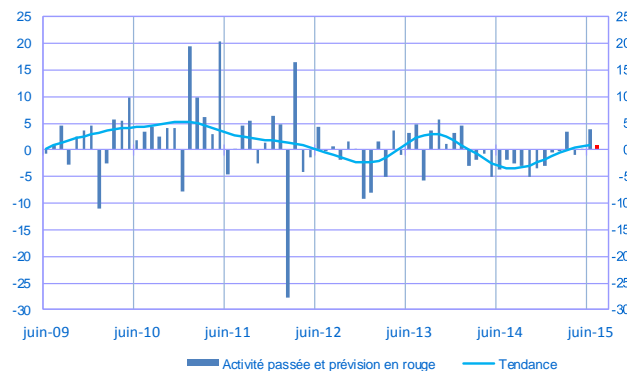
Dans le bâtiment, l'ICA* s'établit à 93 en juin comme en mai.

Selon l'indicateur synthétique mensuel d'activité (ISMA), **le produit intérieur brut progresserait de 0,2 % au deuxième trimestre 2015** (troisième estimation, révisée à la baisse de 0,1 point).

* Indice du climat des affaires calculé à partir des données de l'enquête, retraitées CVS-CJO et lissées sur cinq mois

Opinion sur l'évolution de l'activité dans le bâtiment*

Solde d'opinion en CVS-CJO



* En évolution, un solde d'opinion positif (négalif) correspond à une hausse (baisse)

Industrie manufacturière

	août-14	sept-14	oct-14	nov-14	déc-14	janv-15	févr-15	mars-15	avr-15	mai-15	juin-15	juil-15
Évolution												Prévision
Production	5	1	3	4	0	7	1	4	2	6	2	4
Livraisons	7	1	4	7	4	10	0	5	6	9	2	
Commandes globales	4	2	3	6	5	8	1	5	6	8	2	
Effectifs	-1	0	0	-1	-2	0	0	-1	0	0	-1	
Prix des produits finis	-1	-1	-3	-2	-1	-4	-1	-1	-1	0	-1	
Prix matières premières	-1	-2	-2	-1	-2	-5	-1	-1	0	2	2	
Situation												
Carnets de commandes	-1	0	1	1	4	0	0	2	4	4	5	
Stocks produits finis	4	3	4	3	5	3	5	4	3	3	3	
Taux d'utilisation des capacités production	75,5	76,1	76,3	76,4	76,3	76,8	76,6	76,7	76,6	76,9	77,2	
Trésorerie	8	8	7	7	6	7	6	11	11	10	9	

Services marchands

	août-14	sept-14	oct-14	nov-14	déc-14	janv-15	févr-15	mars-15	avr-15	mai-15	juin-15	juil-15
Évolution												Prévision
Activité	8	2	5	2	6	4	8	5	8	3	9	5
Demande globale	5	4	4	2	6	3	5	5	8	4	9	
Prix	-1	-1	-1	-1	-4	-6	-1	-2	1	0	-2	
Effectifs	1	-2	2	1	3	1	2	3	3	2	6	
Situation												
Trésorerie	11	8	10	11	12	12	8	15	13	14	14	

Bâtiment

	août-14	sept-14	oct-14	nov-14	déc-14	janv-15	févr-15	mars-15	avr-15	mai-15	juin-15	juil-15
Évolution												Prévision
Activité	-2	-3	-5	-3	-3	0	0	3	-1	0	4	1
Prix des devis	-4	-3	-4	-4	-4	-6	-4	-4	-4	-3	-4	
Effectifs	-2	-1	-4	-1	-2	-3	-3	-1	-2	-2	-2	
Situation												
Carnets de commandes	-4	-7	-4	-3	-5	-7	-4	-2	-1	3	-1	

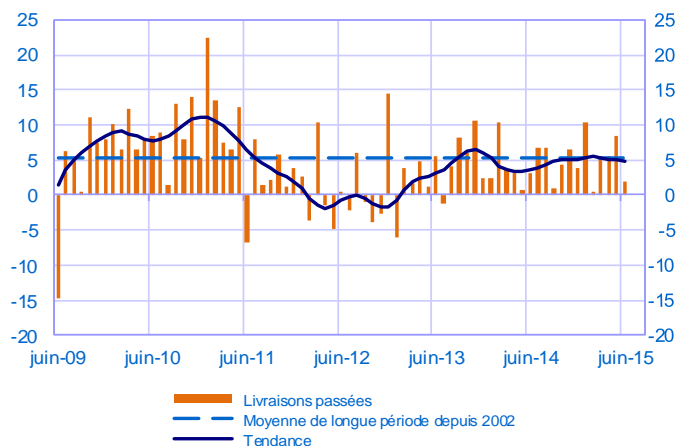
Notes :

- En évolution, un solde d'opinion positif (négatif) correspond à une hausse (baisse).
- Le dernier point correspond aux prévisions des chefs d'entreprise sur la production ou l'activité à venir.
- Les séries sont révisées mensuellement. Elles prennent en compte des données brutes de collecte complémentaire et l'actualisation, en fonction des dernières données disponibles, des coefficients CVS-CJO. Les ICA des mois précédents sont ensuite révisés en conséquence.

Industrie manufacturière

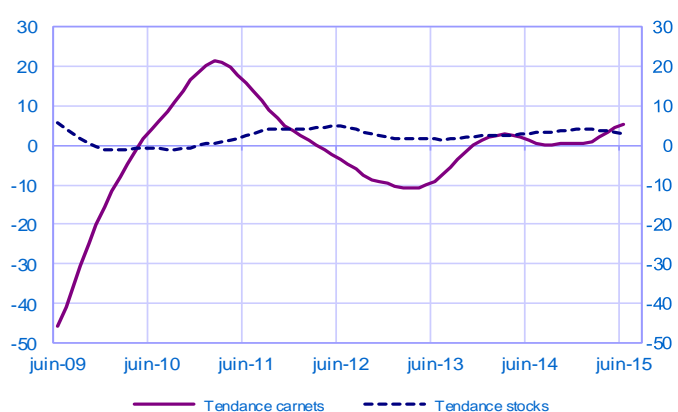
Évolution des livraisons

Solde d'opinion en CVS-CJO



Stocks et carnets de commandes (situation)

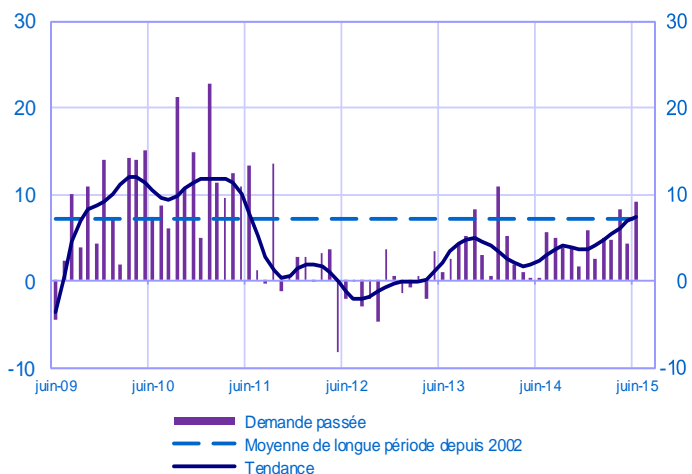
Solde d'opinion en CVS-CJO



Services marchands

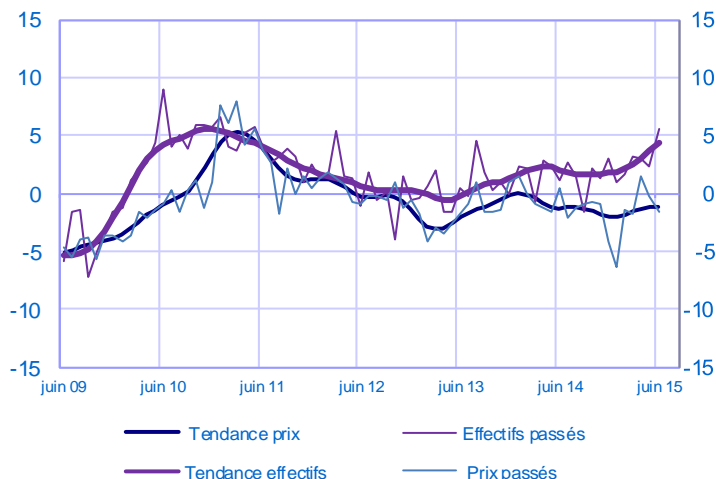
Évolution de la demande globale

Solde d'opinion en CVS-CJO



Évolution des prix et des effectifs

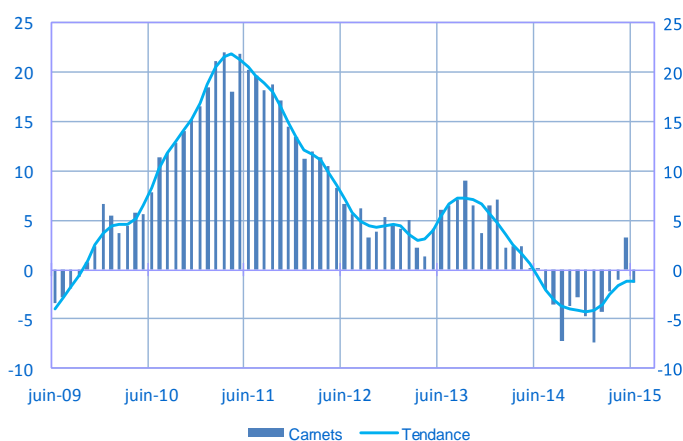
Solde d'opinion en CVS-CJO



Bâtiment

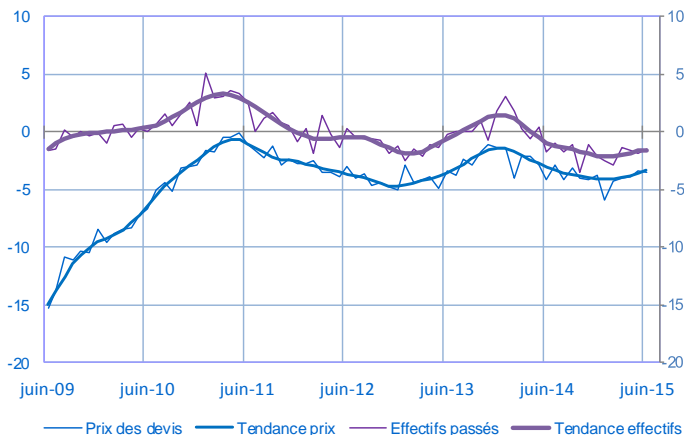
Carnets (situation)

Solde d'opinion en CVS-CJO



Évolution des prix des devis et des effectifs

Solde d'opinion en CVS-CJO



Pour en savoir plus, voir le [détail](#) sectoriel, la [méthodologie](#), le [calendrier des publications](#), les [contacts](#) et les séries sur [WEBSTAT](#)

Les demandes d'abonnement aux enquêtes de conjoncture peuvent être adressées à 2503-DIFFUSION-UT@banque-france.fr