

# Conjoncture à fin août 2015

## Industrie, services marchands et bâtiment

### Le 8 septembre 2015

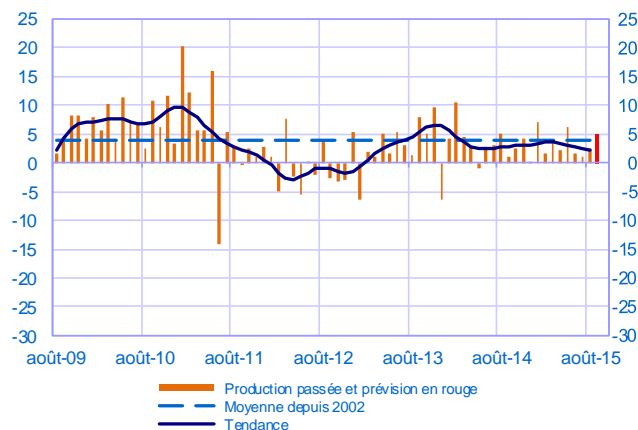


DGS  
Direction des Enquêtes et des  
Statistiques Sectorielles

#### Opinion sur l'évolution de la production dans l'industrie\*

Solde d'opinion en CVS-CJO

- La production industrielle progresse légèrement.**  
 Les matériels de transport sont dynamiques tandis que la chimie et la métallurgie diminuent.  
 Les livraisons augmentent modérément.  
 Les carnets de commandes se renforcent.  
 Les effectifs continuent de baisser.  
**Selon les chefs d'entreprise, la production devrait poursuivre sa progression en septembre.**

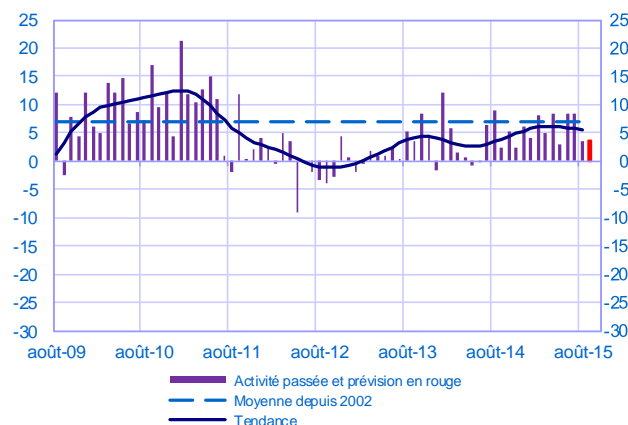


- Dans les services, l'activité, soutenue notamment par le travail temporaire et les services de transport, augmente un peu.**  
 Les effectifs s'accroissent légèrement.  
**L'activité devrait continuer d'augmenter en septembre selon les chefs d'entreprise.**

#### Opinion sur l'évolution de l'activité dans les services\*

Solde d'opinion en CVS-CJO

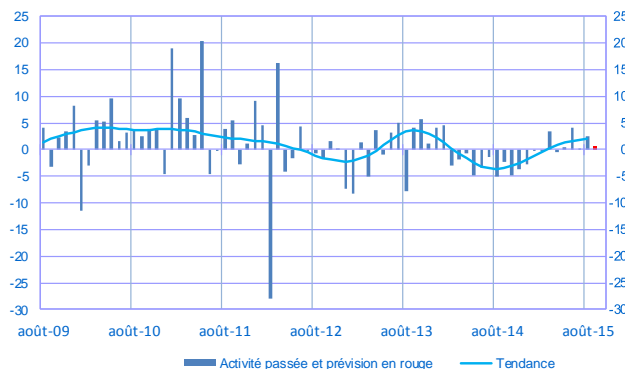
- L'activité du bâtiment progresse un peu, grâce à un rebond du second œuvre.**  
 Les carnets s'étoffent.  
 Les effectifs sont stables.  
**Selon les chefs d'entreprise, l'activité devrait très légèrement augmenter en septembre.**



#### Opinion sur l'évolution de l'activité dans le bâtiment\*

Solde d'opinion en CVS-CJO

Dans l'industrie, l'ICA\* s'établit à 98 en août comme en juillet.  
 Dans les services, l'ICA\* s'établit à 96 en août comme en juillet.  
 Dans le bâtiment, l'ICA\* s'établit à 95 en août après 94 en juillet.



Selon l'indicateur synthétique mensuel d'activité (ISMA), le produit intérieur brut progresserait de 0,3 % au troisième trimestre 2015 (deuxième estimation, inchangée).

\* Indice du climat des affaires calculé à partir des données de l'enquête, retraitées CVS-CJO et lissées sur cinq mois

\* En évolution, un solde d'opinion positif (négatif) correspond à une hausse (baisse)

## Industrie manufacturière

	oct-14	nov-14	déc-14	janv-15	févr-15	mars-15	avr-15	mai-15	juin-15	juil-15	août-15	sept-15
<b>Évolution</b>												<b>Prévision</b>
Production	3	4	0	7	2	4	2	6	2	1	<b>3</b>	<b>5</b>
Livraisons	4	7	4	11	1	5	6	8	2	5	<b>3</b>	
Commandes globales	3	6	5	8	1	5	6	8	3	5	<b>5</b>	
Effectifs	0	-1	-2	0	0	-1	0	0	-1	-1	<b>-1</b>	
Prix des produits finis	-3	-2	-1	-4	-1	-1	-1	0	0	0	<b>-1</b>	
Prix matières premières	-1	-1	-2	-5	-1	-1	0	1	2	0	<b>-3</b>	
<b>Situation</b>												
Carnets de commandes	1	1	4	0	0	2	4	4	5	6	<b>8</b>	
Stocks produits finis	4	3	5	3	5	4	3	3	4	3	<b>4</b>	
Taux d'utilisation des capacités production	76,3	76,4	76,3	76,8	76,5	76,6	76,6	76,9	77,2	76,9	<b>77,3</b>	
Trésorerie	7	7	6	7	6	11	11	10	9	9	<b>8</b>	

## Services marchands

	oct-14	nov-14	déc-14	janv-15	févr-15	mars-15	avr-15	mai-15	juin-15	juil-15	août-15	sept-15
<b>Évolution</b>												<b>Prévision</b>
Activité	5	2	6	4	8	5	8	3	8	8	<b>4</b>	<b>4</b>
Demande globale	4	2	6	3	5	5	8	4	9	7	<b>1</b>	
Prix	-1	-1	-4	-6	-1	-2	1	0	-2	1	<b>-1</b>	
Effectifs	2	1	3	1	2	3	3	2	6	3	<b>3</b>	
<b>Situation</b>												
Trésorerie	10	11	12	12	8	15	13	14	13	14	<b>15</b>	

## Bâtiment

	oct-14	nov-14	déc-14	janv-15	févr-15	mars-15	avr-15	mai-15	juin-15	juil-15	août-15	sept-15
<b>Évolution</b>												<b>Prévision</b>
Activité	-5	-4	-3	0	0	4	-1	1	4	0	<b>2</b>	<b>1</b>
Prix des devis	-4	-4	-4	-6	-4	-4	-4	-3	-3	-3	<b>-2</b>	
Effectifs	-4	-1	-2	-3	-3	-1	-1	-2	-1	0	<b>0</b>	
<b>Situation</b>												
Carnets de commandes	-4	-3	-4	-8	-4	-2	0	3	-1	5	<b>4</b>	

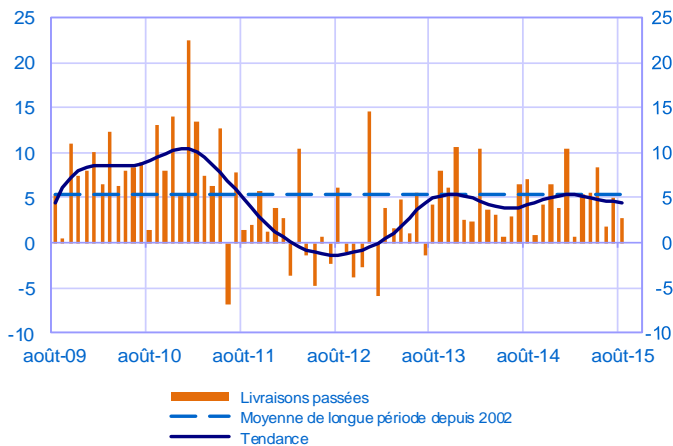
## Notes :

- En évolution, un solde d'opinion positif (négatif) correspond à une hausse (baisse).
- Le dernier point correspond aux prévisions des chefs d'entreprise sur la production ou l'activité à venir.
- Les séries sont révisées mensuellement. Elles prennent en compte des données brutes de collecte complémentaire et l'actualisation, en fonction des dernières données disponibles, des coefficients CVS-CJO. Les ICA des mois précédents sont ensuite révisés en conséquence.

## Industrie manufacturière

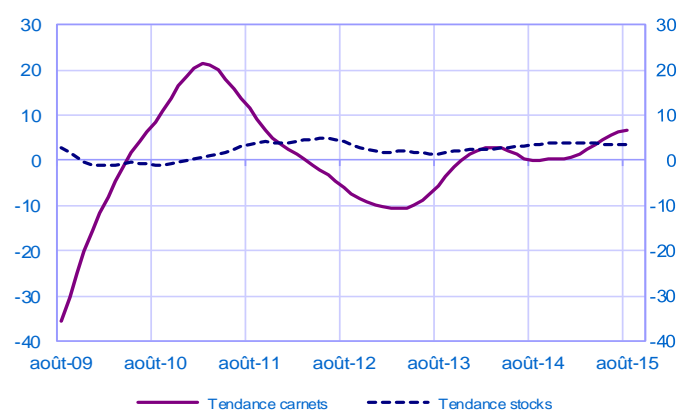
### Évolution des livraisons

Solde d'opinion en CVS-CJO



### Stocks et carnets de commandes (situation)

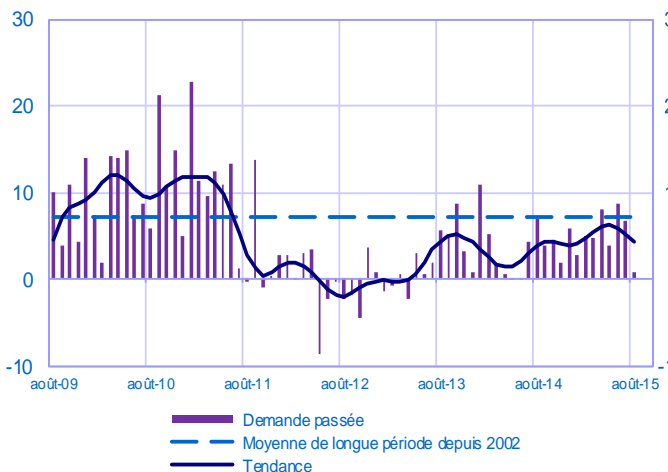
Solde d'opinion en CVS-CJO



## Services marchands

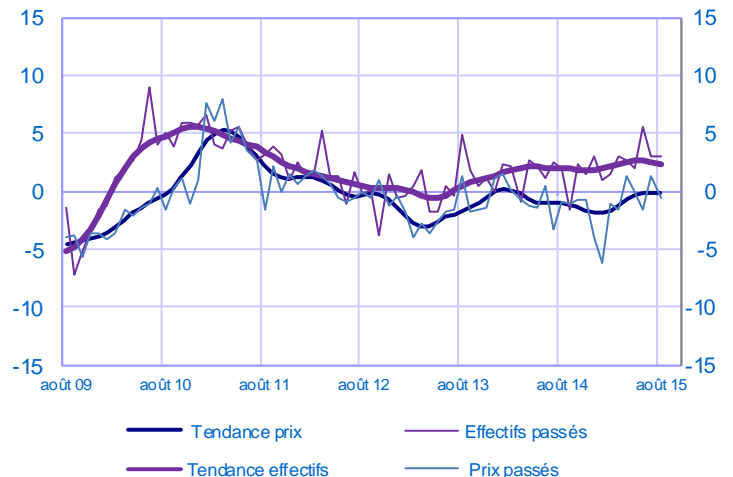
### Évolution de la demande globale

Solde d'opinion en CVS-CJO



### Évolution des prix et des effectifs

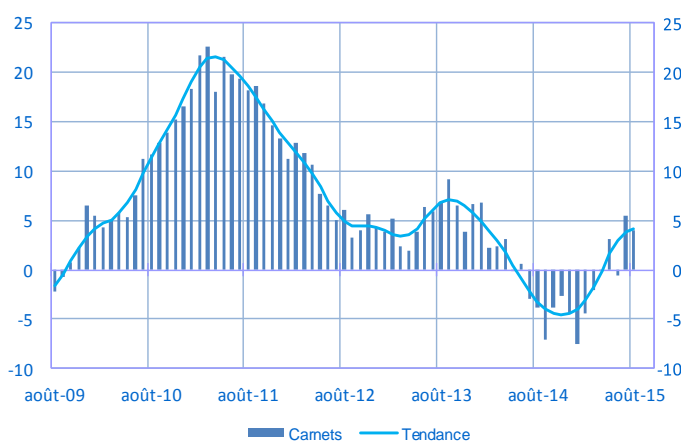
Solde d'opinion en CVS-CJO



## Bâtiment

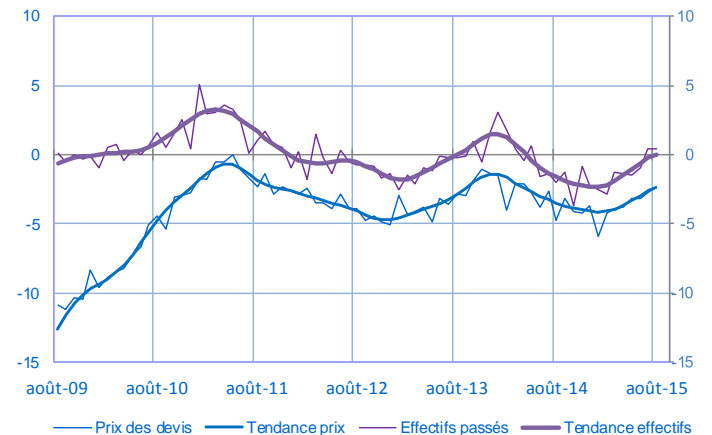
### Carnets (situation)

Solde d'opinion en CVS-CJO



### Évolution des prix des devis et des effectifs

Solde d'opinion en CVS-CJO



Pour en savoir plus, voir le [détail](#) sectoriel, la [méthodologie](#), le [calendrier des publications](#), les [contacts](#) et les séries sur [WEBSTAT](#)

Les demandes d'abonnement aux enquêtes de conjoncture peuvent être adressées à [2503-DIFFUSION-UT@banque-france.fr](mailto:2503-DIFFUSION-UT@banque-france.fr)