

# Conjoncture à fin juillet 2016

## Industrie, services marchands et bâtiment

### Le 8 août 2016

- En juillet, la production industrielle se redresse. Ce rebond concerne la plupart des secteurs. En revanche, la production ralentit dans l'industrie automobile.

Les livraisons comme les commandes sont dynamiques.

Les chefs d'entreprise prévoient une stabilité de l'activité en août.

- Les services progressent en juillet mais à un rythme modéré. Les activités de conseil et d'informatique ralentissent. Les services de transport rebondissent.

Les effectifs et la demande progressent encore, mais à des rythmes plus lents.

Les chefs d'entreprise prévoient une hausse limitée de l'activité en août.

- Dans le bâtiment, l'activité baisse très légèrement en juillet, dans le gros et le second œuvre.

Les carnets de commandes sont stables à un niveau assez élevé.

Selon les prévisions des chefs d'entreprise, l'activité devrait diminuer très légèrement en août.

Dans l'industrie, l'ICA\* s'établit à 98 en juillet après 97 en juin.

Dans les services, l'ICA\* s'établit à 96 en juillet, après 97 en juin.

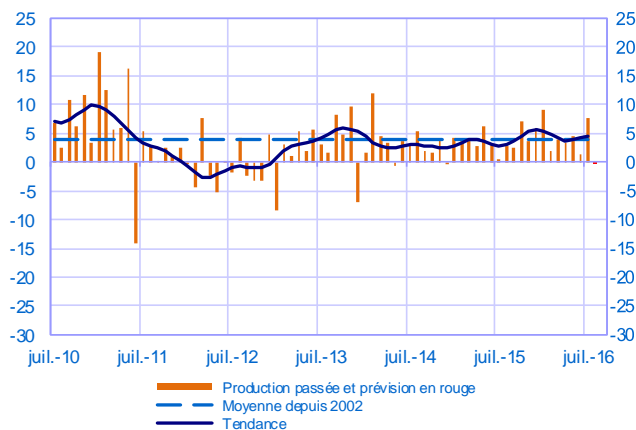
Dans le bâtiment, l'ICA\* s'établit à 97 en juillet comme en juin.

Selon l'indicateur synthétique mensuel d'activité (ISMA), le produit intérieur brut progresserait de 0,3 % au troisième trimestre 2016 (première estimation).

\*Indice du climat des affaires calculé à partir des données de l'enquête, retraitées CVS-CJO et lissées sur cinq mois

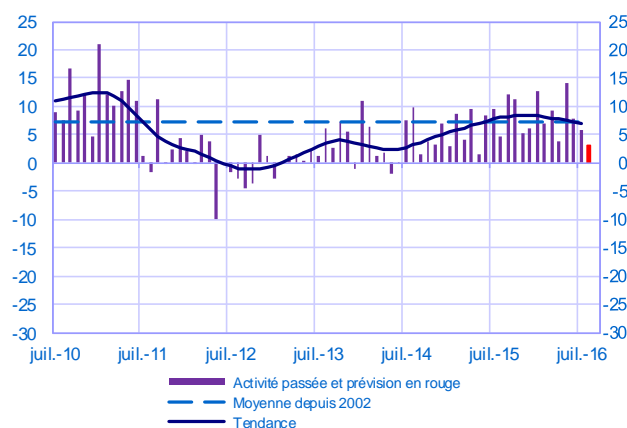
### Opinion sur l'évolution de la production dans l'industrie\*

Solde d'opinion en CVS-CJO



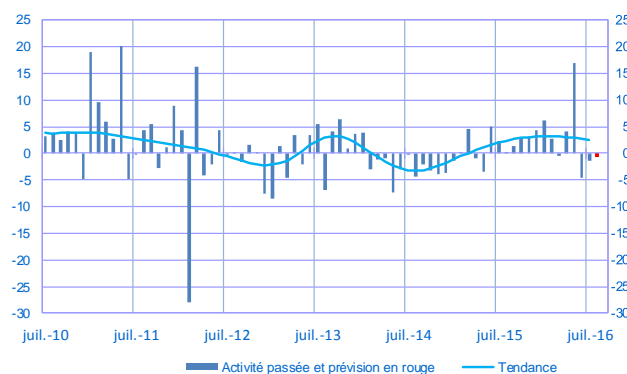
### Opinion sur l'évolution de l'activité dans les services\*

Solde d'opinion en CVS-CJO



### Opinion sur l'évolution de l'activité dans le bâtiment\*

Solde d'opinion en CVS-CJO



\* En évolution, un solde d'opinion positif (négatif) correspond à une hausse (baisse)

## Industrie manufacturière

	sept-15	oct-15	nov-15	déc-15	janv-16	févr-16	mars-16	avr-16	mai-16	juin-16	juil-16	août-16
<b>Évolution</b>												<b>Prévision</b>
Production	2	7	4	6	9	2	4	3	4	1	<b>8</b>	<b>0</b>
Livraisons	3	6	3	7	13	2	5	5	3	3	<b>8</b>	
Commandes globales	5	8	5	5	12	2	7	3	4	6	<b>8</b>	
Effectifs	2	3	1	1	2	-1	1	0	1	0	<b>-1</b>	
Prix des produits finis	-2	-1	-1	-2	-3	-3	-2	-1	-1	-1	<b>-1</b>	
Prix matières premières	-3	-1	-1	-2	-4	-4	-3	-1	0	0	<b>-1</b>	
<b>Situation</b>												
Carnets de commandes	9	8	8	8	7	7	7	7	7	8	<b>7</b>	
Stocks produits finis	5	4	4	5	4	4	4	4	3	2	<b>3</b>	
Taux d'utilisation des capacités production	77,4	77,8	77,8	78,1	78,1	78,1	78,1	77,9	78,3	77,8	<b>77,7</b>	
Trésorerie	10	11	11	11	11	10	9	9	10	13	<b>10</b>	

## Services marchands

	sept-15	oct-15	nov-15	déc-15	janv-16	févr-16	mars-16	avr-16	mai-16	juin-16	juil-16	août-16
<b>Évolution</b>												<b>Prévision</b>
Activité	12	11	5	6	13	7	9	4	14	8	<b>6</b>	<b>3</b>
Demande globale	13	11	5	6	11	7	11	5	15	9	<b>5</b>	
Prix	-1	-1	-1	-1	-2	-2	-1	-1	0	-1	<b>-1</b>	
Effectifs	4	4	4	3	4	4	6	4	7	4	<b>2</b>	
<b>Situation</b>												
Trésorerie	12	14	14	8	12	12	17	12	13	15	<b>15</b>	

## Bâtiment

	sept-15	oct-15	nov-15	déc-15	janv-16	févr-16	mars-16	avr-16	mai-16	juin-16	juil-16	août-16
<b>Évolution</b>												<b>Prévision</b>
Activité	1	3	3	4	6	3	-1	4	17	-5	<b>-1</b>	<b>-1</b>
Prix des devis	-2	-2	-3	-2	-2	-2	-1	-1	0	0	<b>-1</b>	
Effectifs	-1	0	-1	-1	0	1	-1	1	-1	-1	<b>0</b>	
<b>Situation</b>												
Carnets de commandes	5	7	5	6	7	6	6	8	10	14	<b>12</b>	

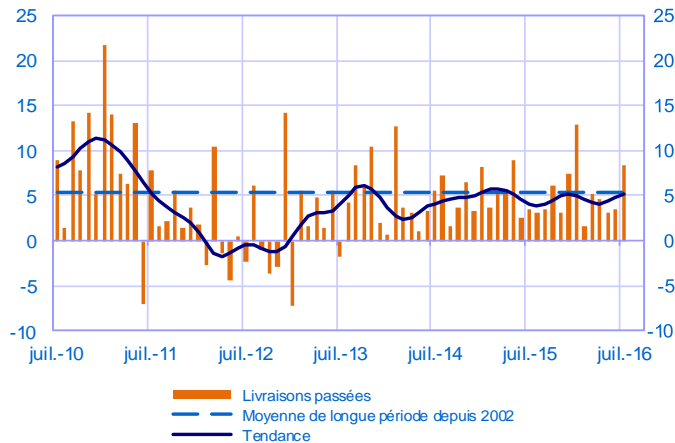
## Notes :

- En évolution, un solde d'opinion positif (négatif) correspond à une hausse (baisse).
- Le dernier point correspond aux prévisions des chefs d'entreprise sur la production ou l'activité à venir.
- Les séries sont révisées mensuellement. Elles prennent en compte des données brutes de collecte complémentaire et l'actualisation, en fonction des dernières données disponibles, des coefficients CVS-CJO. Les ICA des mois précédents sont ensuite révisés en conséquence.

## Industrie manufacturière

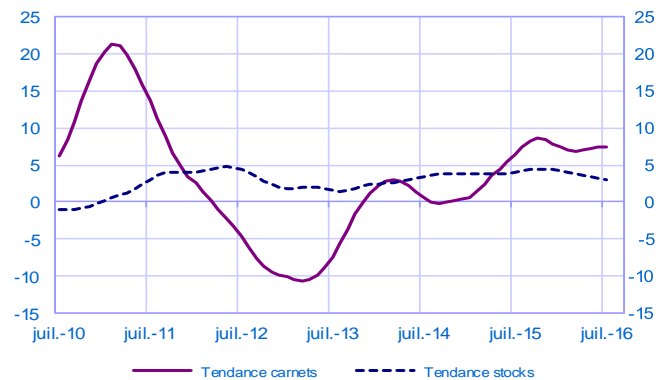
### Évolution des livraisons

Solde d'opinion en CVS-CJO



### Stocks et carnets de commandes (situation)

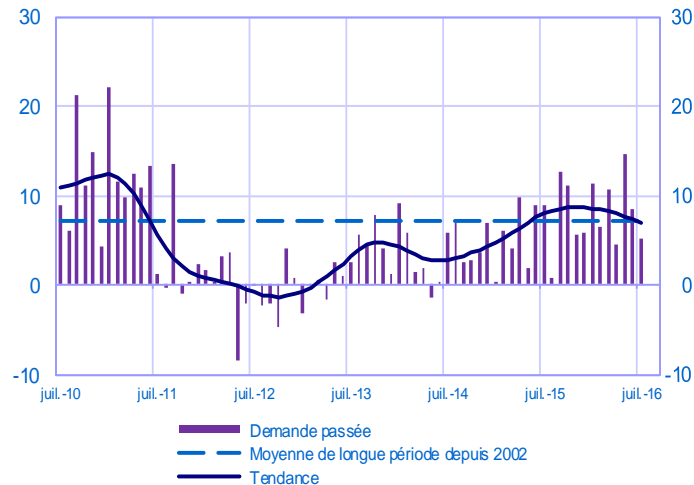
Solde d'opinion en CVS-CJO



## Services marchands

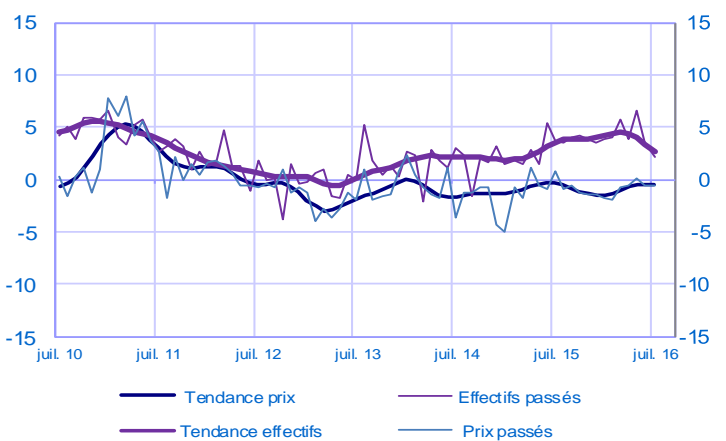
### Évolution de la demande globale

Solde d'opinion en CVS-CJO



### Évolution des prix et des effectifs

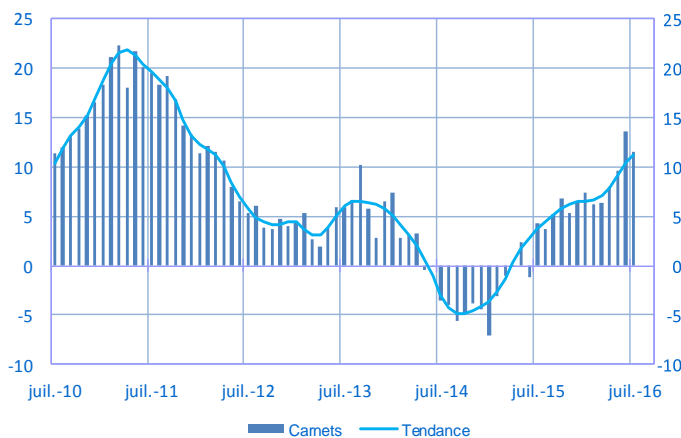
Solde d'opinion en CVS-CJO



## Bâtiment

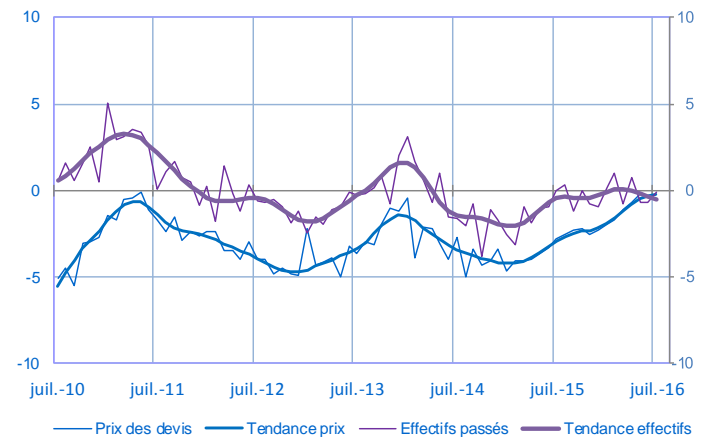
### Carnets (situation)

Solde d'opinion en CVS-CJO



### Évolution des prix des devis et des effectifs

Solde d'opinion en CVS-CJO



Pour en savoir plus, voir le [détail](#) sectoriel, la [méthodologie](#), le [calendrier des publications](#), les [contacts](#) et toutes les séries publiées par la Banque de France sont accessibles à l'adresse [WEBSTAT Banque de France](#). Les demandes d'abonnement aux enquêtes de conjoncture peuvent être adressées à [2503-DIFFUSION-UT@banque-france.fr](mailto:2503-DIFFUSION-UT@banque-france.fr)