

Les crédits à la consommation – France et Zone Euro • Sept. 2018

Croissance toujours soutenue du crédit à la consommation

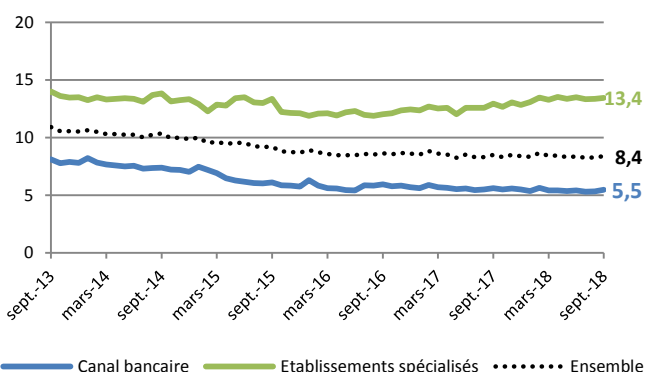
En France, la croissance des crédits à la consommation aux particuliers se poursuit (+5,9 % en septembre 2018 comme en juin 2018). Celle-ci est notamment portée par les crédits renouvelables, dont la croissance annuelle devient positive après plusieurs trimestres de décroissance (+1,9 % après -1,6 % en juin). L'essor des crédits-bails, porté par les achats d'automobiles, est toujours vif (+28,7 %) tandis que la progression de l'encours des prêts amortissables ralentit quelque peu sur un an.

La progression des crédits aux ménages (particuliers et entrepreneurs individuels) est d'un niveau proche de celle des crédits à la consommation des particuliers, tout en s'infléchissant légèrement (+6,0 % au troisième trimestre après 6,4 % au trimestre précédent), la légère décélération d'un trimestre à l'autre étant aussi observée dans les principaux pays de la zone euro.

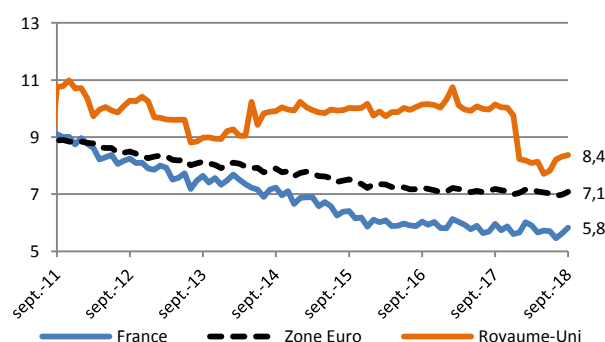
Évolution de l'encours de crédit à la consommation aux particuliers

France, milliards d'euros, CVS	2017				2018			Taux de croissance annuel	
	Mars	Juin	Sept.	Déc.	Mars	Juin	Sept.	Juin 2018	Sept. 2018
Total crédit à la consommation aux particuliers	162,2	164,1	166,2	168,6	170,9	173,8	176,1	5,9%	5,9%
dont Prêts amortissables y compris créances titrisées	113,5	114,7	116,4	118,2	118,9	120,9	121,9	5,4%	4,8%
Comptes ordinaires débiteurs	7,8	7,9	8,0	8,1	8,1	8,2	8,2	3,6%	2,7%
Crédits renouvelables	19,4	19,2	18,7	18,7	18,8	18,9	19,0	-1,6%	1,9%
Crédits-bails	9,5	10,4	11,3	12,1	13,0	13,6	14,6	31,1%	28,7%

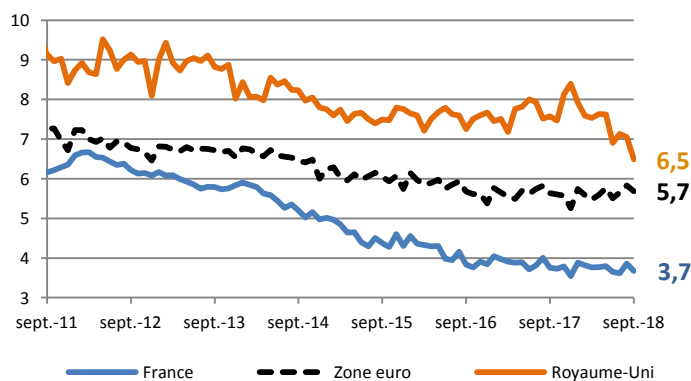
Taux d'intérêt (au sens étroit) des nouveaux crédits renouvelables par type d'établissement de crédit, France, %



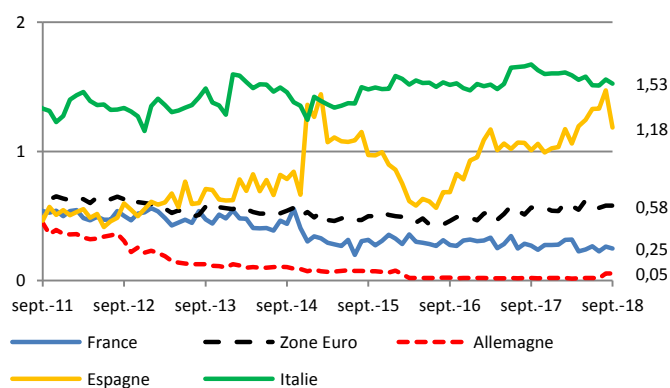
Taux d'intérêt (au sens étroit) des nouveaux crédits renouvelables, découverts et divers, par pays, %



Taux d'intérêt (au sens étroit) des nouveaux crédits amortissables, %



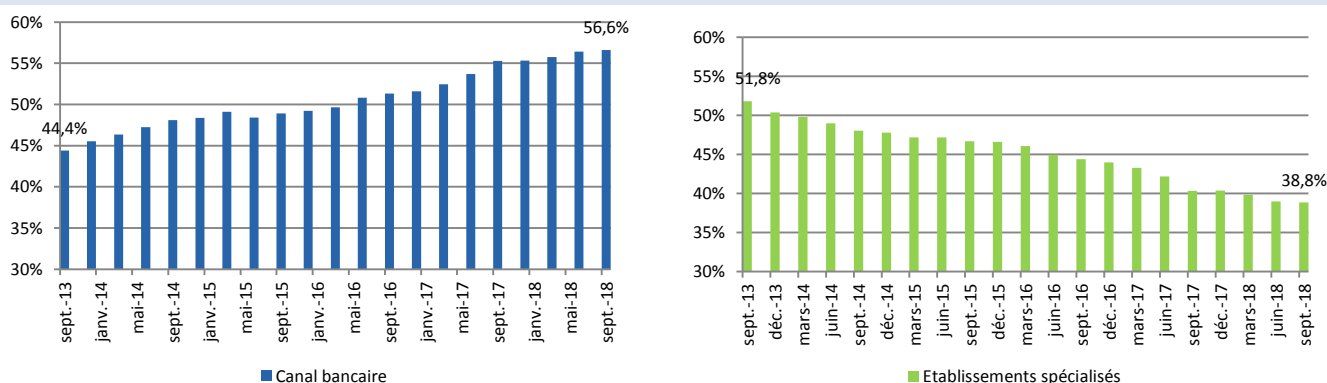
Frais moyens des nouveaux crédits amortissables, %



Mode de distribution des crédits renouvelables

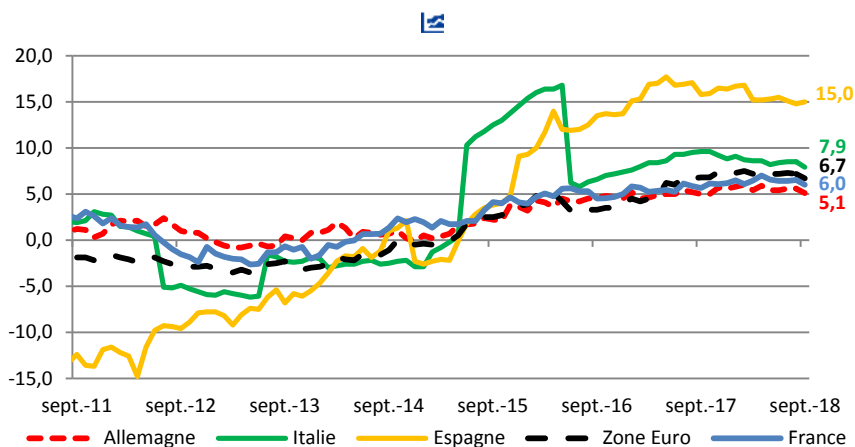
(hors banques en ligne et autres types d'établissements de crédit)

France, part de l'encours total de crédits renouvelables



Croissance annuelle des crédits à la consommation aux ménages

Taux de croissance annuel en %, y compris créances titrisées pour la France, hors titrisation pour les autres pays et la zone euro



Complément

L'encours total de crédit à la consommation aux particuliers comprend les encours de créances titrisées. Outre les prêts personnels (affectés ou non), les comptes ordinaires débiteurs et les crédits renouvelables, il comprend les ventes à tempérament, les crédits-bails et les prêts sur cartes de crédit. Depuis décembre 2014, les ventes à tempérament et les prêts personnels affectés sont regroupés. Ces encours sont en outre corrigés des variations saisonnières.

Les ménages regroupent les particuliers et les entrepreneurs individuels. Les données européennes relatives aux taux de croissance des encours n'étant pas disponibles pour les seuls crédits aux particuliers, la comparaison est effectuée sur le périmètre des ménages.

Les taux d'intérêt moyens des crédits renouvelables par pays incluent en outre les découverts ainsi que les prêts sur cartes de crédit, et concernent les nouveaux crédits aux ménages et aux institutions sans but lucratif au service des ménages (ISBLSM).

Les taux d'intérêt des crédits amortissables aux ménages et ISBLSM concernent les contrats nouveaux, à taux fixes pour le Royaume-Uni, à tous types de taux pour la France et la zone euro. Les frais moyens sont obtenus par différence entre le taux effectif global (TEG) et le taux effectif au sens étroit (TESE) sur les nouveaux prêts personnels aux ménages et ISBLSM. Les parts de marché des différents types de réseaux distributeurs sont calculées sur les encours de crédit renouvelable aux particuliers.

