

Les crédits à la consommation – France et Zone Euro • Sept. 2019

Le crédit à la consommation accélère en France

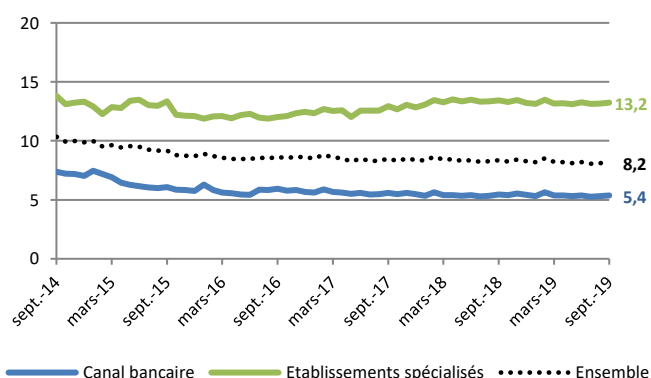
En France, la croissance du crédit à la consommation aux particuliers progresse (+6,7 % en septembre 2019 après +5,7 % en juin 2019). Celle-ci est principalement portée par les crédits-bails (+16,4 %). Le crédit à la consommation aux ménages (particuliers et entrepreneurs individuels) accélère aussi en France (+6,5% en septembre 2019 après 5,4% en juin 2019) et sa progression est légèrement supérieure à la moyenne de la Zone Euro (+6,2% en septembre 2019, comme en juin 2019).

Les taux d'intérêt moyens français des crédits renouvelables, découverts et divers (5,4%) et des nouveaux crédits amortissables (3,5%) restent sur une tendance très légèrement baissière et sur des niveaux inférieurs à ceux enregistrés en zone euro (respectivement 6,8 % et 5,6 %).

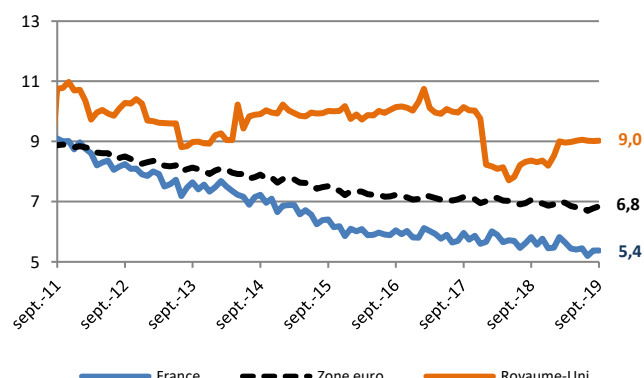
Évolution de l'encours de crédit à la consommation aux particuliers

France, milliards d'euros, CVS	2018				2019			Taux de croissance annuel	
	Mars.	Juin	Sept.	Déc.	Mars	Juin	Sept	Juin 2019	Sept. 2019
Total crédit à la consommation aux particuliers	171,4	173,5	175,5	178,5	181,0	183,4	187,2	5,7%	6,7%
<i>dont</i> Prêts amortissables y compris créances titrisées	118,3	119,9	120,8	123,4	124,8	126,1	127,1	5,2%	5,2%
Comptes ordinaires débiteurs	8,2	8,2	8,2	8,3	8,3	8,5	8,7	4,1%	7,1%
Crédits renouvelables	18,8	18,9	19,0	19,0	19,1	19,1	19,5	1,0%	2,4%
Crédits-bails	12,9	13,8	14,5	15,0	15,5	16,4	16,9	19,3%	16,4%

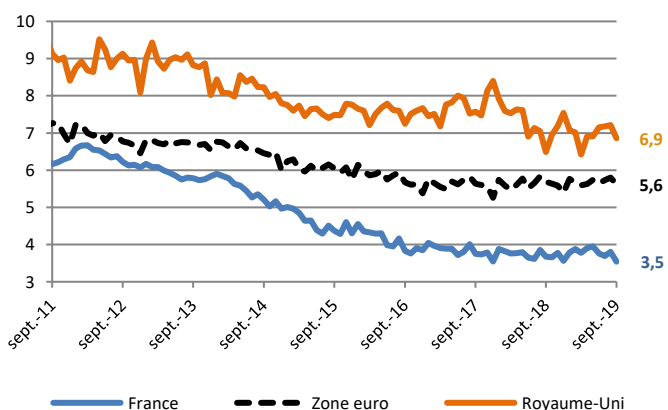
Taux d'intérêt (au sens étroit) des nouveaux crédits renouvelables par type d'établissement de crédit, France, %



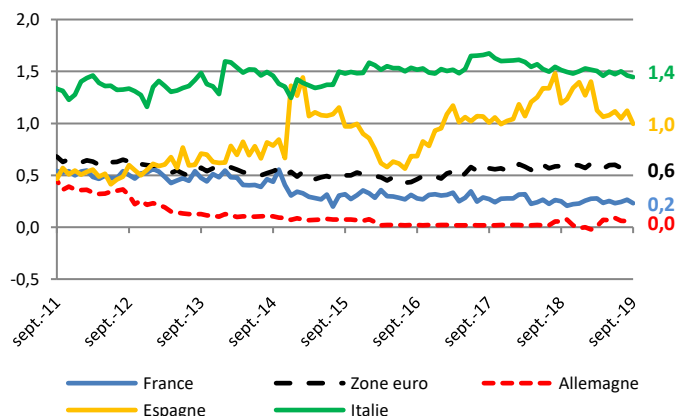
Taux d'intérêt (au sens étroit) des nouveaux crédits renouvelables, découverts et divers, par pays, %



Taux d'intérêt (au sens étroit) des nouveaux crédits amortissables, %



Frais moyens des nouveaux crédits amortissables, %

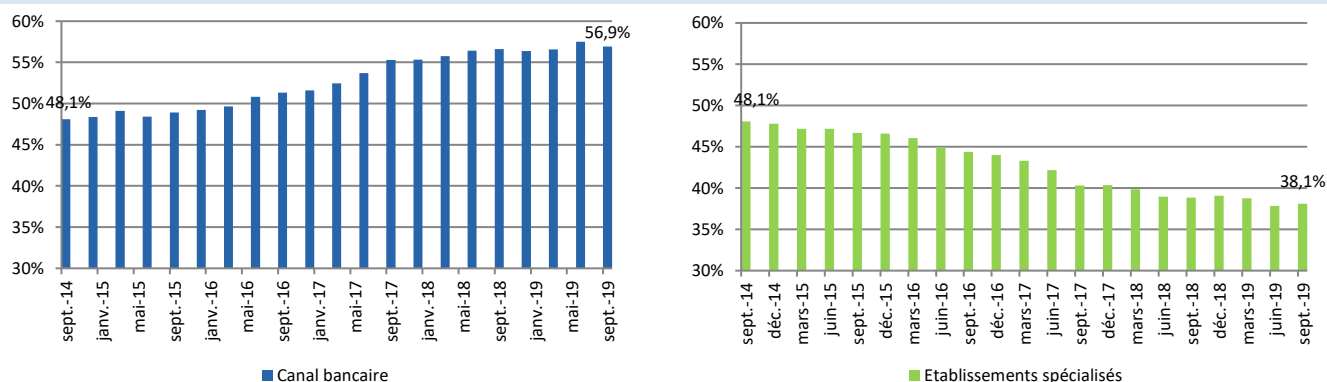




Mode de distribution des crédits renouvelables

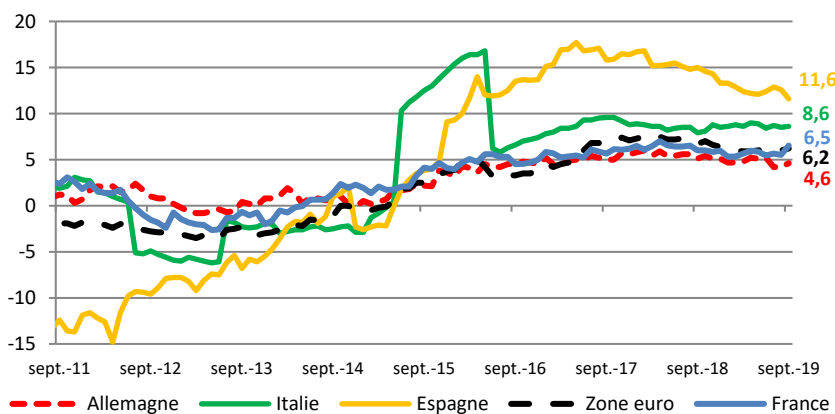
(hors banques en ligne et autres types d'établissements de crédit)

France, part de l'encours total de crédits renouvelables



Croissance annuelle des crédits à la consommation aux ménages

Taux de croissance annuel en %, y compris créances titrisées pour la France, hors titrisation pour les autres pays et la zone euro



Complément

L'encours total de crédit à la consommation aux particuliers comprend les encours de créances titrisées. Outre les prêts personnels (affectés ou non), les comptes ordinaires débiteurs et les crédits renouvelables, il comprend les ventes à tempérament, les crédits-bails et les prêts sur cartes de crédit. Depuis décembre 2014, les ventes à tempérament et les prêts personnels affectés sont regroupés. En juin 2019, les séries d'encours ont subi une révision méthodologique. Elles sont en outre corrigées des variations saisonnières.

Les ménages regroupent les particuliers et les entrepreneurs individuels. Les données européennes relatives aux taux de croissance des encours n'étant pas disponibles pour les seuls crédits aux particuliers, la comparaison est effectuée sur le périmètre des ménages.

Les taux d'intérêt moyens des crédits renouvelables par pays incluent en outre les découverts ainsi que les prêts sur cartes de crédit, et concernent les nouveaux crédits aux ménages et aux institutions sans but lucratif au service des ménages (ISBLSM).

Les taux d'intérêt des crédits amortissables aux ménages et ISBLSM concernent les contrats nouveaux, à taux fixes pour le Royaume-Uni, à tous types de taux pour la France et la zone euro. Les frais moyens sont obtenus par différence entre le taux effectif global (TEG) et le taux effectif au sens étroit (TESE) sur les nouveaux prêts personnels aux ménages et ISBLSM. Les parts de marché des différents types de réseaux distributeurs sont calculées sur les encours de crédit renouvelable aux particuliers.

