

## Crédits aux particuliers France Mai 2015

Le 7 juillet 2015

### Un nouveau prêt à l'habitat sur deux est un crédit renégoциé

- En mai 2015, un prêt à l'habitat sur deux est un crédit renégoциé (46 % contre 27 % en décembre 2014).
- Soutenue par les renégoциations (7,2 milliards d'euros, après 6,9 milliards), la production de crédits à l'habitat conserve ainsi son dynamisme (15,5 milliards d'euros en mai, après 15,2 milliards).
- Le taux de croissance annuel de l'ensemble des crédits aux particuliers (+3,1 %) et celui des crédits à l'habitat (+ 3,2 %) sont inchangés en mai 2015.
- La baisse des taux d'intérêt des crédits à l'habitat se poursuit, notamment pour les crédits à long terme à taux fixe (2,26 %, après 2,34 % en avril).

#### Encours et taux de croissance annuel (données non cvs)

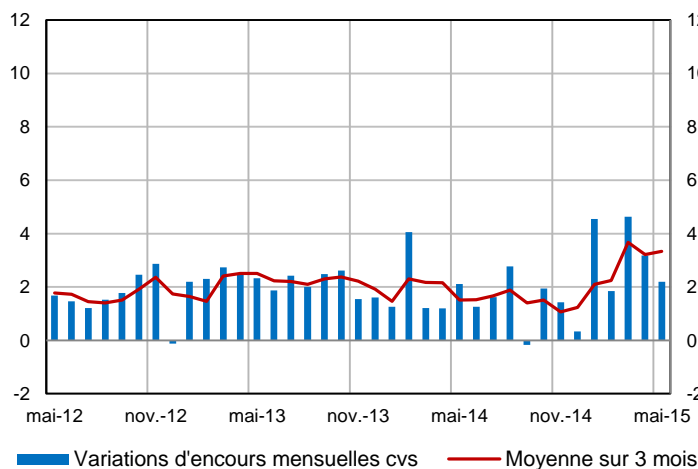
(Encours en milliards d'euros, taux de croissance en %)

	Encours brut mai-15	Taux de croissance annuel brut		
		mars-15	avril-15	mai-15 (a)
<b>Total</b>	<b>1 029</b>	<b>3,0</b>	<b>3,1</b>	<b>3,1</b>
<i>Habitat</i>	846	3,0	3,2	3,2
<i>Trésorerie</i>	147	1,8	1,4	1,3
<i>Autres</i>	37	9,3	8,7	9,0

(a) Données provisoires.

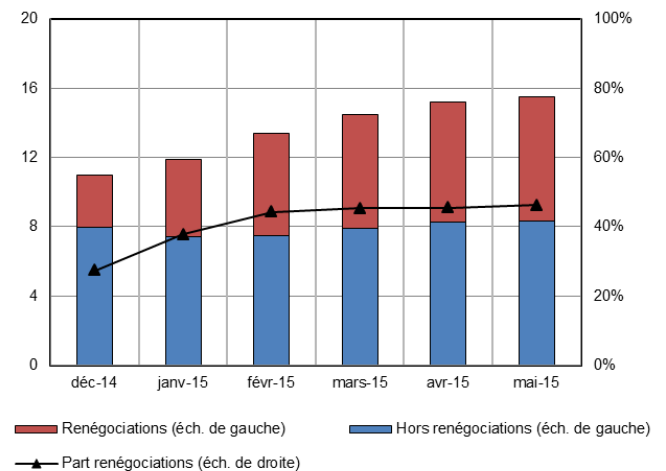
#### Variations d'encours mensuelles de crédits à l'habitat (données cvs)

(Variations d'encours en milliards d'euros, corrigées des opérations de titrisation et pertes sur créances irrécouvrables)



#### Part des renégoциations au sein des crédits nouveaux à l'habitat

(flux mensuels CVS en milliard d'euros, part en %)



## Montant des crédits nouveaux (hors découverts, flux mensuels cvs(a))

(Montant en milliards d'euros)

	déc-14	janv-15	févr-15	mars-15	avr-15	mai-15
- prêts amortissables à la consommation(b)	3,6	3,8	3,8	4,0	4,0	4,0
- crédits à l'habitat	11,0	11,9	13,4	14,5	15,2	15,5
- dont renégociations	3,0	4,5	5,9	6,6	6,9	7,2

## Taux des crédits nouveaux (taux effectif au sens étroit, moyenne mensuelle)

(En pourcentage)

	déc-14	janv-15	févr-15	mars-15	avr-15	mai-15
<b>crédits aux particuliers :</b>						
dont:						
- crédits à l'habitat à long terme à taux fixe	2,61	2,58	2,53	2,44	2,34	2,26
- crédits à l'habitat à court terme et crédits à l'habitat à taux variable	2,51	2,30	2,21	2,31	2,13	2,08
- prêts amortissables à la consommation(b)	5,13	5,17	5,06	4,92	4,70	4,71
- découverts aux particuliers(c)	7,10	7,31	7,32	7,39	7,02	7,16

(a) Le calcul des données CVS fait l'objet d'une mise à jour mensuelle prenant en compte les données du mois sous revue.

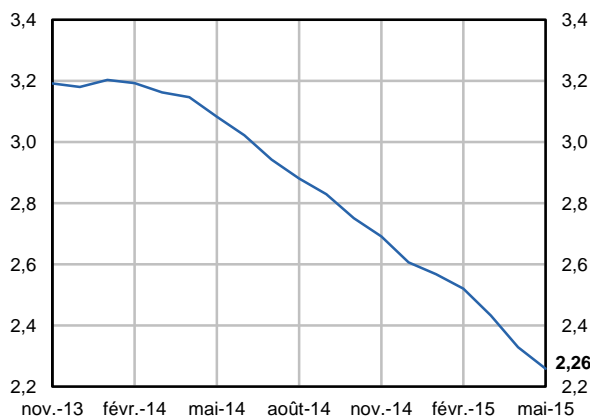
(b) Hors crédits renouvelables à la consommation

(c) Découverts : comptes ordinaires débiteurs + créances commerciales (escompte) + affacturage + crédits de trésorerie non échancés (dont utilisations d'ouvertures de crédits permanents).

(d) Données provisoires.

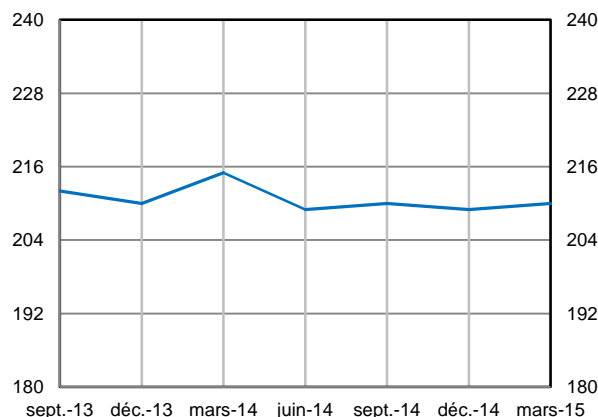
## Taux des crédits nouveaux à l'habitat toutes durées

(Taux effectif au sens étroit, moyenne pondérée par les flux des taux à long terme et à court terme, en %)



## Durée moyenne des crédits nouveaux à l'habitat hors prêts relais

(en mois)



## Complément

Les 'particuliers' forment un sous-ensemble du secteur des 'ménages' qui inclut également les entrepreneurs individuels. Sont ici présentés les seuls crédits distribués aux particuliers par des Institutions Financières Monétaires résidentes.

Les taux de croissance des encours sont calculés en corrigeant les variations d'encours d'effets ne résultant pas de transactions économiques avec la clientèle, en particulier les opérations de titrisation et les passages en perte de créances irrécouvrables. En revanche, pour des raisons techniques, les effets des variations des cours de change ne sont pas corrigés.

Les taux d'intérêt moyens pondérés ainsi que les montants de contrats nouveaux sont calculés conformément aux définitions harmonisées de la BCE. Les taux recensés sont des taux effectifs au sens étroit (TESE), ils correspondent à la composante intérêt du Taux Effectif Global (TEG). Les renégociations comprennent également les rachats de crédits.

Les demandes d'abonnement aux avis de parution de ce Stat info peuvent être adressées à [2503-DIFFUSION-UT@banque-france.fr](mailto:2503-DIFFUSION-UT@banque-france.fr)