

Le 12 octobre 2016

### L'endettement des sociétés non financières s'accroît de 4,5 % en un an

Fin août 2016, l'endettement des sociétés non financières augmente de 4,5 % sur un an, soit un rythme proche de celui des trois mois précédents. Le crédit bancaire confirme son dynamisme (+ 5,3 % sur un an), tandis que le financement de marché ralentit quelque peu (+ 3,2 % après + 3,5 %).

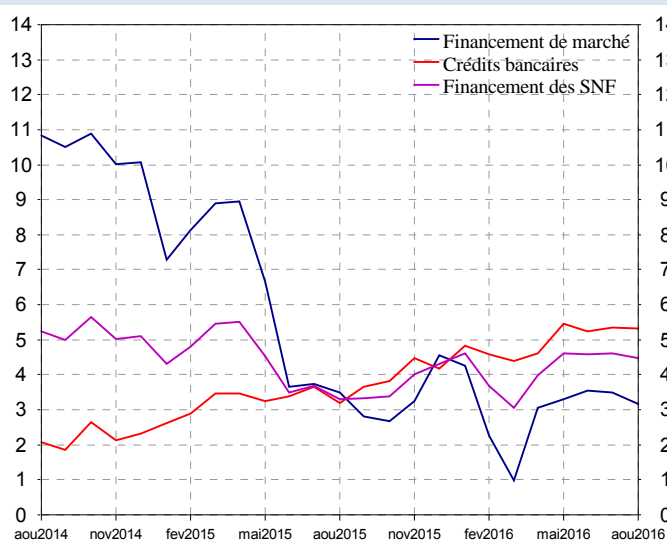
Le coût moyen des crédits bancaires semble en augmentation en août. Cela semble dû à un effet de composition, qui peut être momentané. On observe d'ailleurs que le coût des émissions de titres est stable.

#### Financement des sociétés non financières

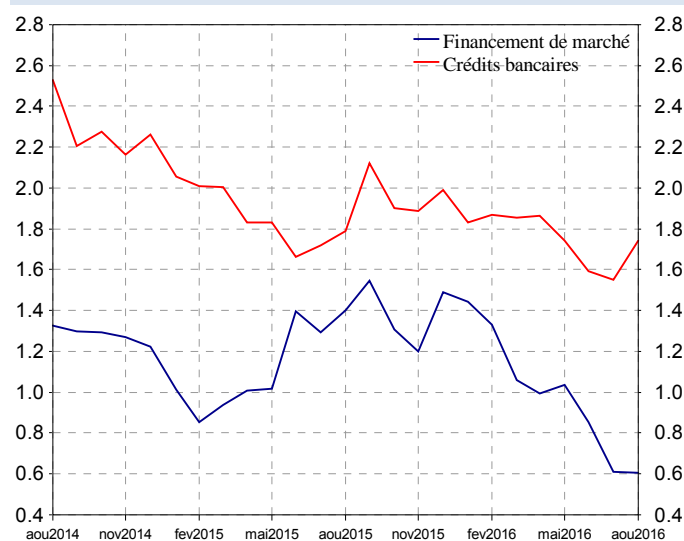
(Encours et flux non cvs en milliards d'euros, taux de croissance et taux d'intérêt en %)

	Encours		Flux annuel net		Taux de croissance annuel		Coût des financements nouveaux (moyenne mensuelle)	
	Août-16	Août-16	Août-16	Août-16	Juil.-16	Août-16	Juil.-16	Août-16
Financement des SNF	1461	63	4,6	4,5	4,6	4,5	1,19	1,30
- dont crédits bancaires	897	46	5,4	5,3	5,4	5,3	1,55	1,74
- dont financement de marché	564	17	3,5	3,2	3,5	3,2	0,61	0,60
en euros	445	17	4,4	4,1	4,4	4,1		
en devises	120	0	0,2	-0,1	0,2	-0,1		

#### Taux de croissance annuel, par mode de financement (en %)



#### Coût moyen du financement (en %)



Source et calculs : Direction Générale des Statistiques

Les demandes d'abonnement aux Stat info peuvent être adressées à [2503-DIFFUSION-UT@banque-france.fr](mailto:2503-DIFFUSION-UT@banque-france.fr)

- 1 -

En savoir plus : [méthodologie](#), [séries longues](#), [calendrier](#)

Toutes les séries publiées par la Banque de France sont accessibles à l'adresse [Webstat Banque de France](http://Webstat.Banque.de.France)

Disponible sur terminaux mobiles [Apple](#) et [Android](#)

STAT INFO – Août 2016  
Financement des sociétés non financières

Contact : [SDT Contact Stat Info](#)

## Composition de l'endettement des sociétés non financières

L'endettement des sociétés non financières (SNF) résidentes est constitué de l'encours des titres de créance qu'elles ont émis (obligations et titres de créances négociables) et de celui de leurs utilisations de crédits.

Les titres de créance négociables comprennent les billets de trésorerie d'une durée au plus égale à un an et les bons à moyen terme négociables.

L'endettement présenté dans ce « Stat Info » comprend les émissions de titres de créance sur les marchés, souscrits par les résidents et les non-résidents, et les crédits accordés par les établissements de crédits résidents.

Des informations plus détaillées sur les crédits aux sociétés non financières figurent dans le « Stat Info » relatif aux crédits aux sociétés non financières :

<http://www.banque-france.fr/economie-et-statistiques/stats-info/detail/credits-aux-societes-non-financieres.html>

L'endettement total des SNF inclut en outre les financements sous forme d'emprunts bancaires auprès d'établissements de crédit non-résidents. Il est présenté dans le « Stat Info » relatif à l'endettement des agents non financiers :

<http://www.banque-france.fr/economie-et-statistiques/stats-info/detail/endettement-des-agents-non-financiers.html>

Le coût des financements nouveaux est une moyenne pondérée des financements de marché d'une part, des crédits à plus d'un an d'un montant initial de plus de 1 million d'euros d'autre part. Les résultats des deux calculs ne sont toutefois pas directement comparables, notamment parce que la durée moyenne des financements par émission de titres ou par emprunt bancaire ne sont pas identiques. Or, le coût d'un financement dépend, entre autres facteurs, de sa durée.