

Demande de crédits perçue en hausse

Crédits aux entreprises : en septembre, les banques indiquent une augmentation de la demande de crédits des PME et des grandes entreprises, tirée essentiellement par des opérations de fusion-acquisition. Les banques font en outre état d'une baisse de la marge sur les crédits de risque moyen.

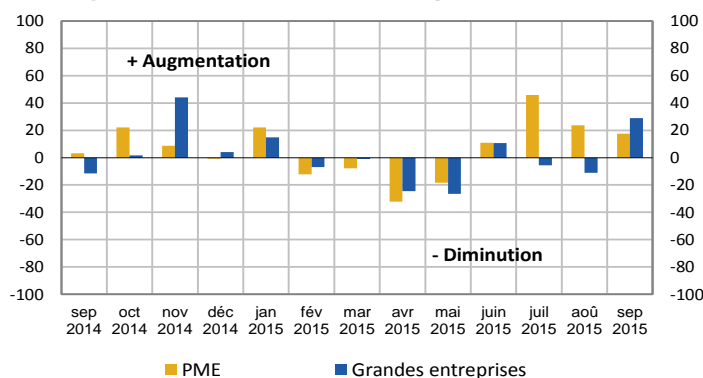
Crédits à l'habitat et à la consommation : la demande de crédits à l'habitat augmente.

Les soldes d'opinion des banques, calculés comme un pourcentage pondéré net des réponses, ne constituent pas une mesure de la croissance des crédits effectivement distribués, ni de l'évolution effective des marges.

(Solde des réponses pondérées en %)

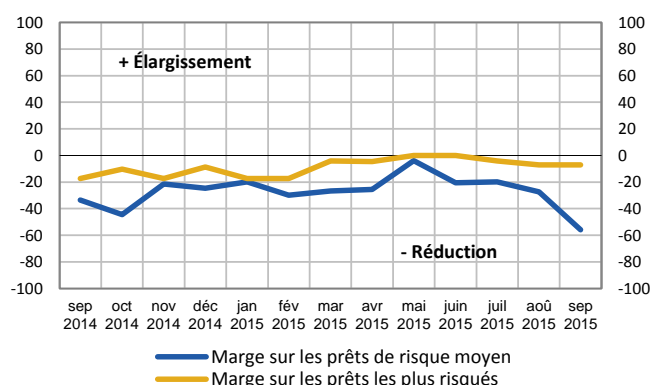
Demande de crédits des entreprises

PME et grandes entreprises (solde d'opinion en %)



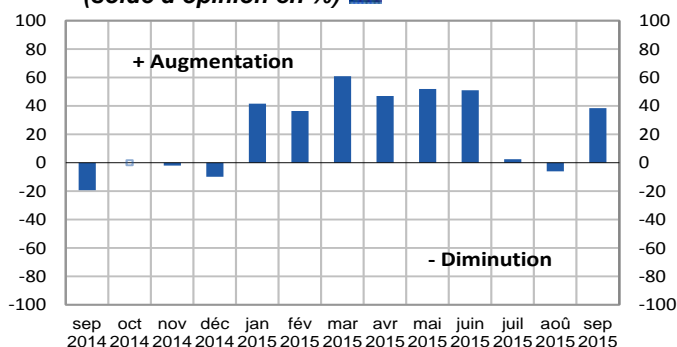
Marges appliquées aux crédits aux entreprises

(solde d'opinion en %)



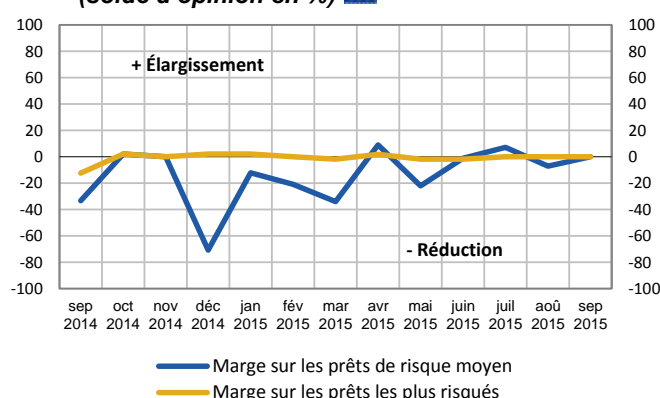
Demande de crédits à l'habitat

(solde d'opinion en %)



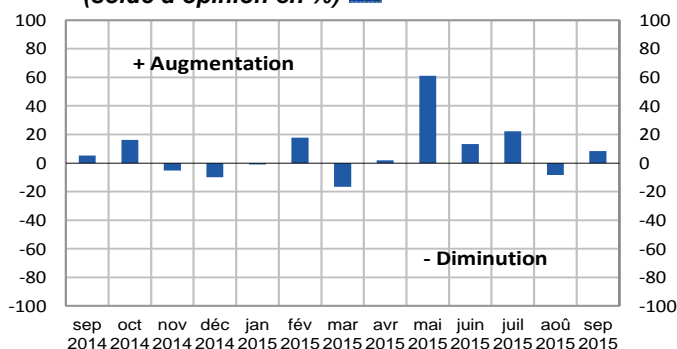
Marges appliquées aux crédits à l'habitat

(solde d'opinion en %)



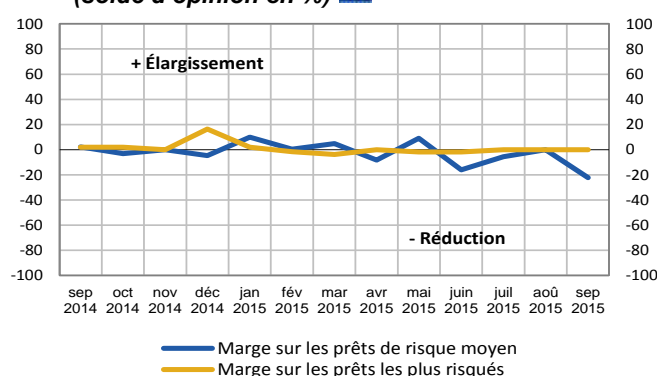
Demande de crédits à la consommation

(solde d'opinion en %)



Marges appliquées aux crédits à la consommation

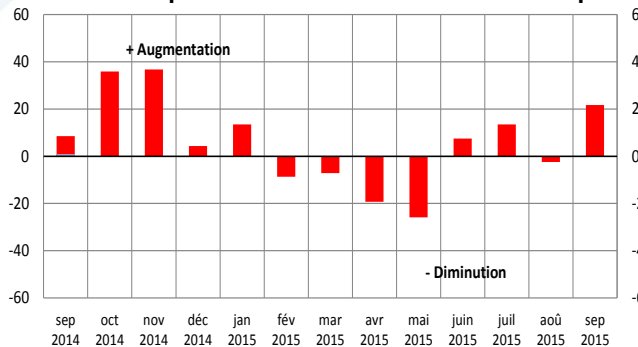
(solde d'opinion en %)



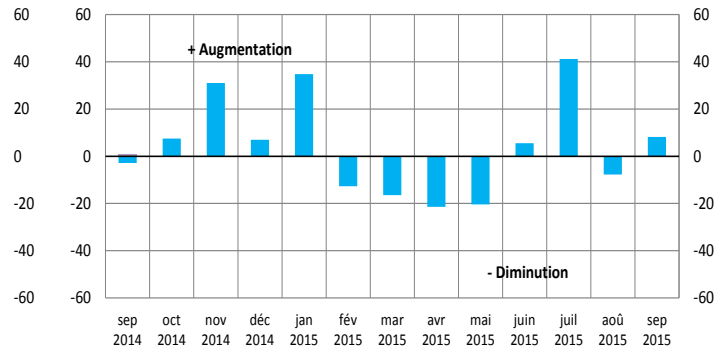
Complément

Besoins de financement des entreprises :

Fusions / acquisitions et restructurations d'entreprise



Investissements



NB : Les réponses des déclarants sont pondérées par l'importance relative des crédits (ménages, entreprises) qu'ils distribuent.

Pour la demande de crédits, le solde des réponses est la différence entre le pourcentage des banques de l'échantillon qui l'ont perçue en hausse et le pourcentage de celles qui l'ont perçue en baisse.

Pour l'offre de crédit, le solde des réponses est la différence entre le pourcentage des banques de l'échantillon qui déclarent avoir durci leurs critères et le pourcentage de celles qui indiquent les avoir assouplis.

Pour les besoins de financement des entreprises, le solde des réponses associé à un facteur est la différence entre le pourcentage des banques indiquant que le facteur a contribué à l'augmentation et le pourcentage des banques indiquant que le facteur a contribué à une baisse de la demande.

Les demandes d'abonnement aux Stat info peuvent être adressées à 2503-DIFFUSION-UT@banque-france.fr