

Augmentation de la demande de crédits des entreprises

Crédits aux entreprises : les établissements bancaires font état d'une augmentation de la demande de crédits des entreprises, tirée par les fusions-acquisitions ainsi que par les investissements. La demande de crédits des PME progresse un peu plus que celle des grandes entreprises.

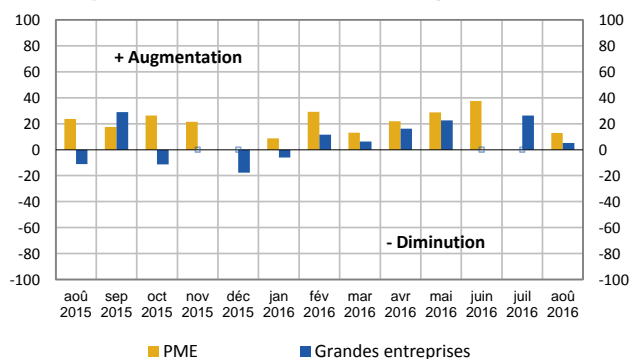
Crédits à la consommation et à l'habitat : la demande de crédits des ménages continue d'être perçue en hausse par les banques, de manière toutefois plus modérée en août.

Les soldes d'opinion des banques, calculés comme un pourcentage pondéré net des réponses, ne constituent pas une mesure de la croissance des crédits effectivement distribués, ni de l'évolution effective des marges.

(Solde des réponses pondérées en %)

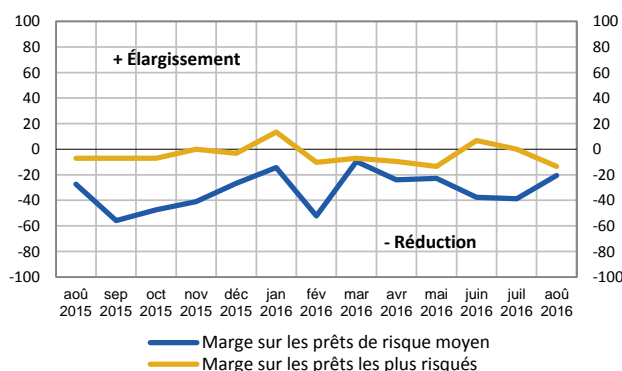
Demande de crédits des entreprises

PME et grandes entreprises (solde d'opinion en %)



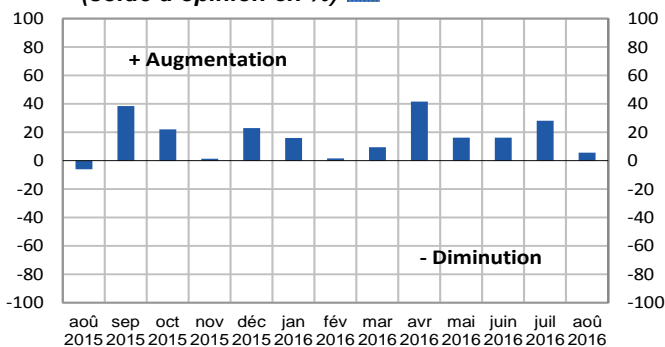
Marges appliquées aux crédits aux entreprises

(solde d'opinion en %)



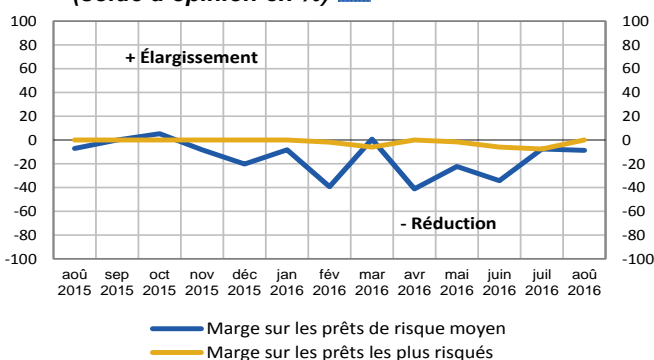
Demande de crédits à l'habitat

(solde d'opinion en %)



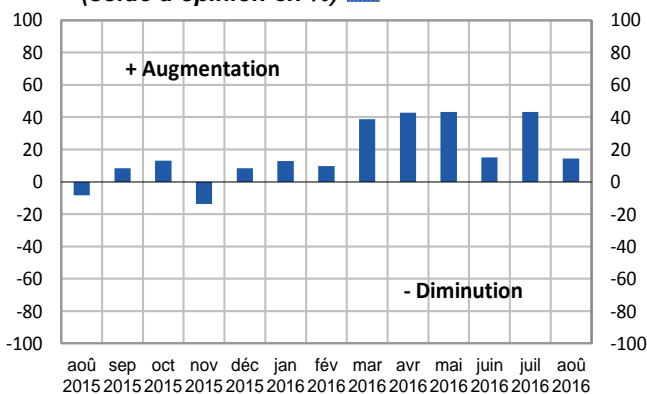
Marges appliquées aux crédits à l'habitat

(solde d'opinion en %)



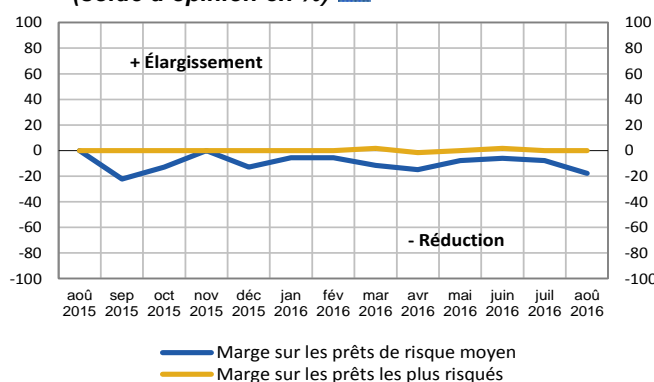
Demande de crédits à la consommation

(solde d'opinion en %)



Marges appliquées aux crédits à la consommation

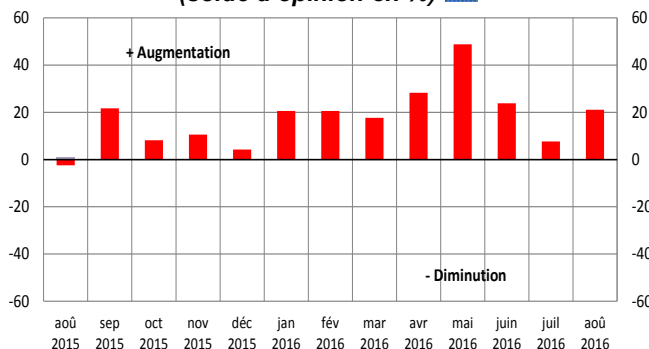
(solde d'opinion en %)



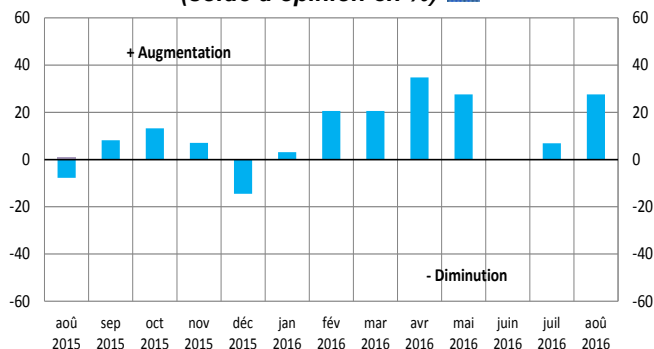
Complément

Besoins de financement des entreprises :

Fusions / acquisitions et restructurations d'entreprise
(solde d'opinion en %) 



Investissements
(solde d'opinion en %) 



NB : Les réponses des déclarants sont pondérées par l'importance relative des crédits (ménages, entreprises) qu'ils distribuent.

Pour la demande de crédits, le solde des réponses est la différence entre le pourcentage des banques de l'échantillon qui l'ont perçue en hausse et le pourcentage de celles qui l'ont perçue en baisse.

Pour l'offre de crédit, le solde des réponses est la différence entre le pourcentage des banques de l'échantillon qui déclarent avoir durci leurs critères et le pourcentage de celles qui indiquent les avoir assouplis.

Pour les besoins de financement des entreprises, le solde des réponses associé à un facteur est la différence entre le pourcentage des banques indiquant que le facteur a contribué à l'augmentation et le pourcentage des banques indiquant que le facteur a contribué à une baisse de la demande.

Les demandes d'abonnement aux Stat info peuvent être adressées à 2503-DIFFUSION-UT@banque-france.fr