

6 février 2019

Épargne et Patrimoine financiers des ménages* – France et étranger • T3 – T4 2018

Placements et patrimoine des ménages aux 3^e et 4^e trimestres 2018

Au troisième trimestre, le flux annuel de placement des ménages s'établit à 86,4 milliards, dont 77% sous forme de produits de taux. L'épargne investie en produits de taux fléchit très légèrement en rythme annuel tout en restant dynamique, avec un léger rebond de l'assurance vie en support euros. Sur un an, les acquisitions nettes d'actifs sous forme de produits de fonds propres sont en hausse de 2,8 milliards. Notamment, les ménages cèdent moins d'actions cotées et acquièrent plus d'actions non cotées et autres participations.

Les premiers éléments pour le quatrième trimestre font état d'une légère reprise des placements bancaires (15,2 milliards en glissement trimestriel après 11,4 milliards) et d'un fort ralentissement de l'assurance-vie en support UC (0,1 milliard après 3,9 milliards).

Détail des placements financiers

	Flux					Encours	
	4 trimestres glissants		Montants trimestriels (cvs)			2018T2	2018T3
	2018T2	2018T3	2018T2	2018T3	2018T4(a)		
Principaux placements financiers	86,8	86,4	23,0	26,4		5106,9	5116,7
Produits de taux	67,7	66,6	26,4	17,3		3259,4	3293,5
Numéraire et dépôts à vue	40,4	39,4	14,0	5,4	7,5	546,8	550,4
Dépôts bancaires rémunérés	25,3	25,4	9,2	6,0	7,7	987,6	992,1
Épargne réglementée (b)	17,2	16,3	3,5	3,8	5,1	742,7	745,8
Autre épargne (c)	8,1	9,1	5,7	2,2	2,6	244,9	246,3
OPC monétaires	-1,2	-0,7	0,5	0,3		7,4	6,8
Assurance-vie en euros (d)	20,9	21,8	6,4	10,8	11,2	1586,2	1621,0
Titres de créance détenus directement	-6,7	-5,7	-2,1	0,2		47,7	47,5
Titres de créance détenus indirectement (OPC)	-11,0	-13,6	-1,6	-5,4		83,7	75,7
Produits de fonds propres	17,2	20,0	-2,2	10,9		1748,2	1728,1
Actions cotées	-7,6	-1,4	-7,9	5,7		272,0	285,6
Actions non cotées et autres participations	14,4	17,4	1,1	6,8		997,0	1012,3
Assurance-vie en UC (d)	22,7	22,0	6,2	3,9	0,1	362,3	322,5
Actions détenues indirectement (OPC)	-12,3	-18,0	-1,6	-5,5		116,9	107,7
Autres (e)	1,9	-0,2	-1,2	-1,8		99,3	95,1
dont :							
Fonds immobiliers (f)	-1,9	-0,2	-0,7	1,1		20,6	20,9

(a) Chiffres provisoires

(b) Livrets A, bleus, LDD, LEP, PEL, PEP, CEL, livrets jeunes

(c) Comptes à terme et livrets ordinaires

(d) nette des prestations

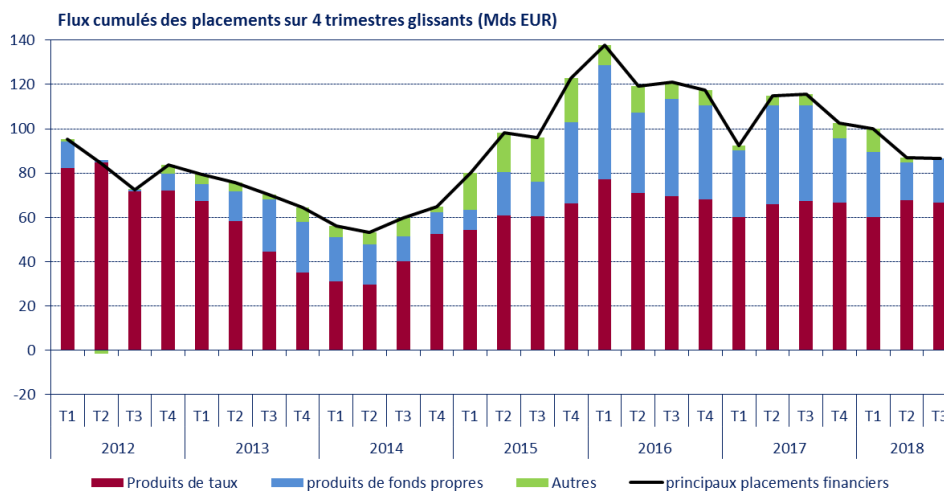
(e) Essentiellement fonds non-résidents et fonds immobiliers

(f) Seulement les actifs immobiliers, ne sont pas incluses les détentions indirectes de fonds immobiliers par les ménages via les contrats d'assurance vie (de l'ordre de 30 Mds €), chiffres provisoires

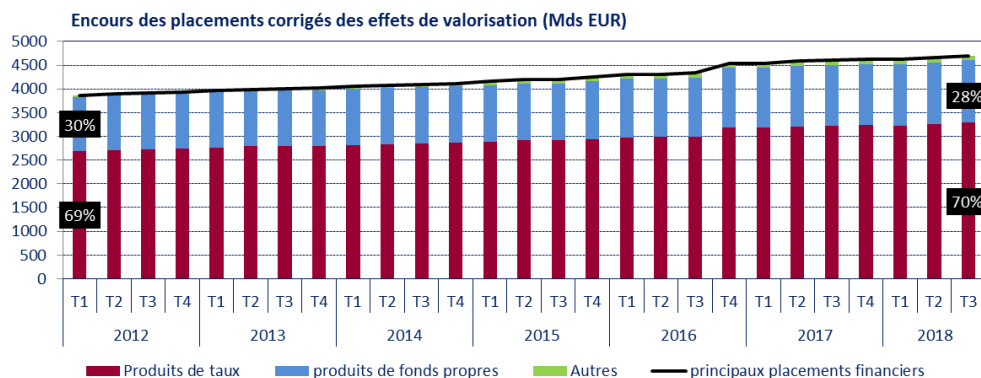
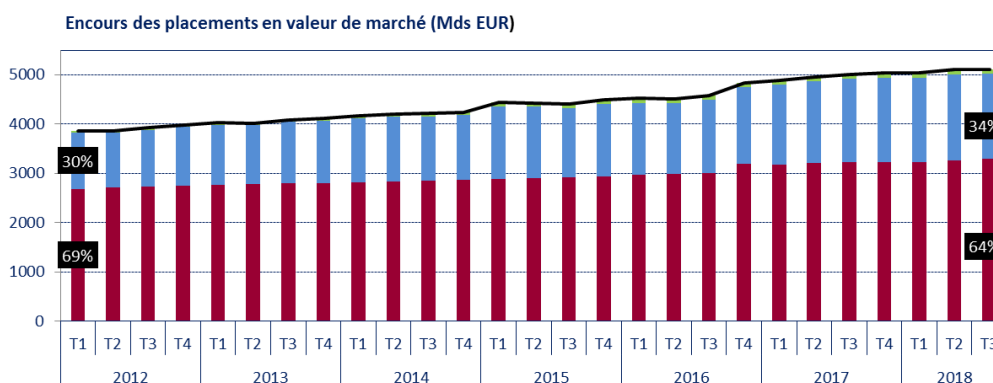
*Ménages (particuliers et entrepreneurs individuels) et institutions sans but lucratif au service des ménages (ISBLSM)

-1-

Placements financiers des ménages



Patrimoine financier des ménages



Emplois et ressources des ménages

Flux, en milliards d'euros

	annuels	trimestriels, cvs	
	2017	2018T2	2018T3
EMPLOIS	277,2	69,9	69,6
FBCF (a)	135,6	35,1	35,4
Principaux placements financiers	102,6	23,0	26,4
✓ produits de taux	66,6	26,4	17,3
✓ produits de fonds propres	29,2	-2,2	10,9
✓ autres placements (b)	6,8	-1,2	-1,8
Autres actifs financiers et ajustement statistique (c)	39,0	11,8	7,8
RESSOURCES	277,2	69,9	69,6
Epargne brute (a)	199,2	51,7	51,7
Endettement auprès des institutions financières	75,3	17,7	17,3
Dettes diverses (d)	2,7	0,5	0,6

(a) Source : INSEE

(b) Essentiellement fonds non-résidents et fonds immobiliers

(c) Essentiellement réserves techniques d'assurance dommages constituées par les primes versées, épargne salariale sous forme de comptes courants bloqués et créances commerciales des entreprises individuelles et l'écart entre le solde des compte financier et non financier

(d) Essentiellement dettes commerciales des entreprises individuelles

L'épargne des ménages est stable au 3^e trimestre (51,7 milliards) et leur flux d'endettement auprès des institutions financières reste sur la tendance du trimestre précédent (17,7 milliards contre 17,3 milliards au T2).

Variation du patrimoine financier en valeur de marché

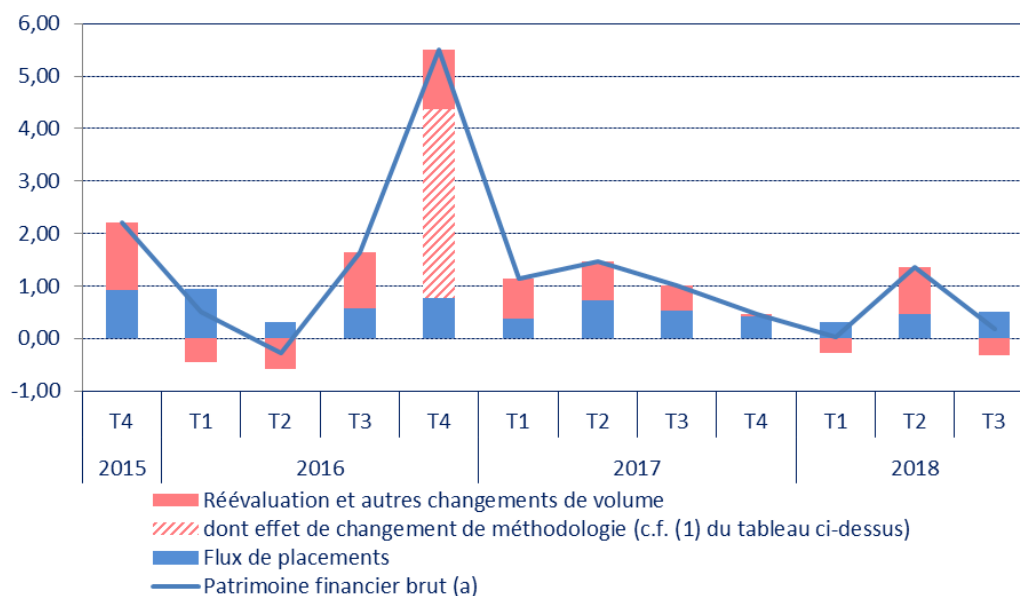
	MONTANTS						
	en milliards d'euros						
	2015	annuel		trimestriel			
	2015	2016	2017	2017T4	2018T1	2018T2	2018T3
Patrimoine financier brut (a)	4498,7	4835,6	5036,7	5036,7	5038,8	5106,9	5116,7
Variation du patrimoine financier brut	260,9	336,9	201,1	23,1	2,1	68,1	9,8
Flux de placements financiers	122,8	117,5	102,6	21,0	15,7	23,0	26,4
Réévaluation et autres changements de volume	138,1	219,4	98,5	2,1	-13,6	45,1	-16,6
dont impact de la valorisation fin 2016 des passifs		167,0					
des compagnies d'assurances au prix de marché (*)							

(a) Encours des principaux placements financiers

(*) Voir rapport de l'OER : <https://publications.banque-france.fr/sites/default/files/medias/documents/rapport-observatoire-epargne-reglementee-2016-20170726.pdf>

La faible progression de la variation du patrimoine financier au 3^e trimestre s'explique par une hausse des flux compensant une perte de valeur des actifs détenus.

Taux de croissance trimestriel CVS et contributions en %



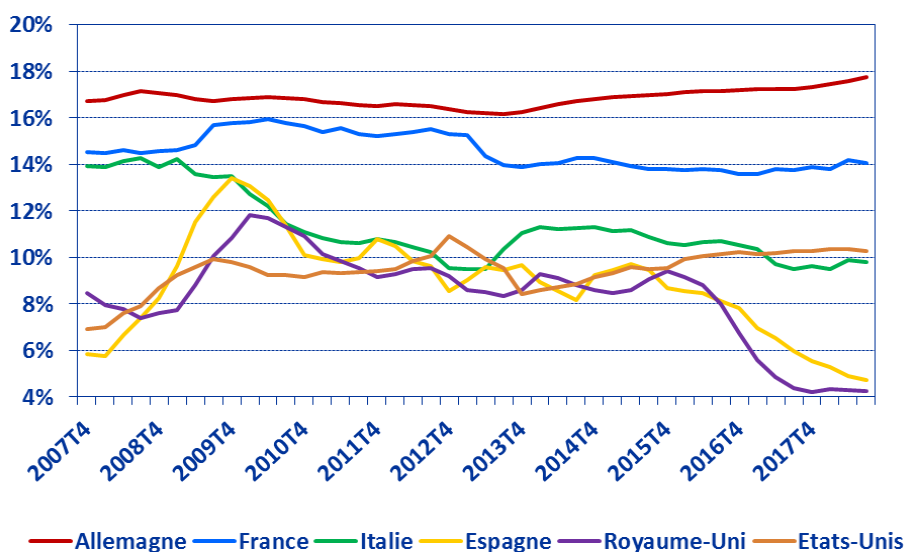
Comparaisons internationales : Taux d'épargne

Le taux d'épargne financière (net des emprunts financiers) fléchit dans tous les pays, sauf en Allemagne, où il progresse légèrement.

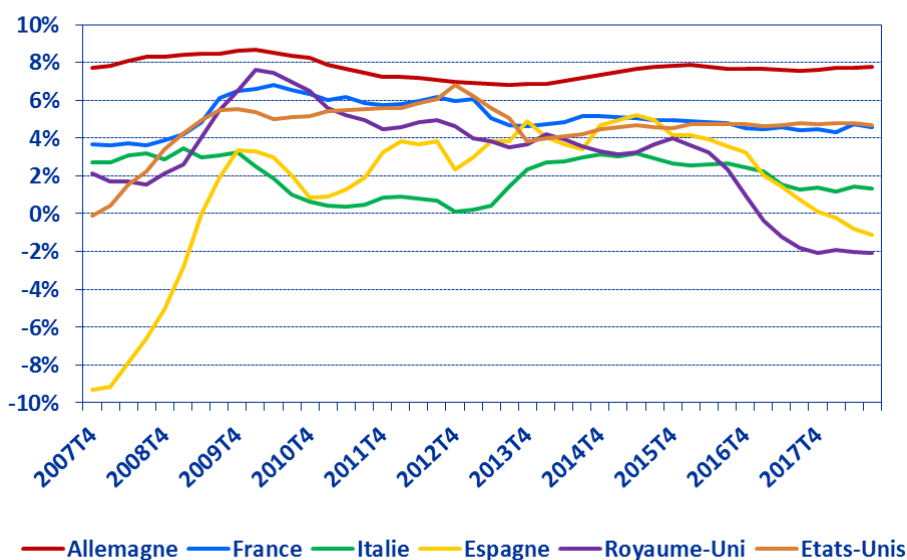
	Ratios en % du RDB, en France (a)		
	2017	2018T2	2018T3
Ménages et ISBLSM			
Taux d'épargne	13,8	14,2	14,1
Taux d'épargne financière	4,5	4,7	4,6

(a) Source : EUROSTAT; pour mémoire, le taux d'épargne des ménages hors ISBLSM est de 14,4% au T3 tel que publié par l'INSEE le 30/01/19

Taux d'épargne *



Taux d'épargne financière * (b)



* Source Eurostat, BEA et ONS

(b) Épargne brute moins FBCF = acquisitions brutes d'actifs financiers nette des cessions moins augmentations brutes d'emprunts nette des remboursements