

# Épargne et Patrimoine financiers des ménages\* – France et étranger • T3 2019 – T4 2019

## Placements et patrimoine des ménages aux 3<sup>e</sup> et 4<sup>e</sup> trimestres 2019

### Détail des placements financiers

Au troisième trimestre, le flux annuel de placement des ménages s'établit à 142,3 milliards, dont 78% sous forme de produit de taux. Les acquisitions nettes d'actifs, en rythme annuel, sous forme de produits de taux restent stables, à 110 milliards.

Sur un an, l'effort d'épargne orienté vers les produits de fonds propres reste soutenu mais il fléchit : les ménages diminuent leurs placements en actions cotées ainsi qu'en assurance vie et épargne retraite support Unité de Compte. Parallèlement on observe une augmentation sans précédent des sommes placées en dépôts bancaires à vue.

Toutefois les premiers éléments pour le quatrième trimestre 2019 font état d'une forte diminution de ces placements bancaires (13,1 milliards en glissement trimestriel après 22,6 milliards) et d'une légère reprise de l'assurance vie en support UC (2,1 milliards après 0,8 milliard).

	Flux					Encours	
	4 trimestres glissants		Montants trimestriels (cvs)			2019T2	2019T3
	2019T2	2019T3	2019T2	2019T3	2019T4(a)		
<b>Principaux placements financiers</b>	<b>149,4</b>	<b>142,3</b>	<b>52,6</b>	<b>17,8</b>		<b>5276,8</b>	<b>5367,1</b>
<b>Produits de taux</b>	<b>110,6</b>	<b>110,3</b>	<b>39,0</b>	<b>16,7</b>		<b>3418,4</b>	<b>3477,6</b>
Numéraire et dépôts à vue	47,0	53,0	11,2	12,4	5,8	594,5	603,8
Dépôts bancaires rémunérés	36,6	40,7	10,9	10,2	7,3	1024,3	1033,1
<i>Épargne réglementée (b)</i>	21,3	22,1	4,7	5,0	0,4	764,0	768,0
<i>Autre épargne (c)</i>	15,3	18,6	6,2	5,2	6,9	260,3	265,1
OPC monétaires	-0,6	-0,5	1,1	0,3		6,1	5,9
Assurance-vie et épargne retraite en euros (d)	31,3	35,8	12,7	12,2	9,9	1664,8	1722,7
Titres de créance détenus directement	-3,8	-4,2	-2,5	-0,2		43,2	43,5
Titres de créance détenus indirectement (OPC)	0,1	-14,5	5,6	-18,2		85,5	68,6
<b>Produits de fonds propres</b>	<b>32,7</b>	<b>25,8</b>	<b>8,4</b>	<b>4,1</b>		<b>1763,3</b>	<b>1795,7</b>
Actions cotées	10,1	2,4	-0,5	-2,0		286,3	292,3
Actions non cotées et autres participations	18,7	18,6	1,9	4,6		992,4	1007,4
Assurance-vie et épargne retraite en UC (d)	8,0	5,0	0,9	0,8	2,1	369,7	378,2
Actions détenues indirectement (OPC)	-4,1	-0,2	6,1	0,7		114,9	117,8
<b>Autres (e)</b>	<b>6,1</b>	<b>6,2</b>	<b>5,2</b>	<b>-3,0</b>		<b>95,1</b>	<b>93,8</b>
dont :							
<i>Fonds immobiliers (f)</i>	2,0	2,3	0,7	0,51		24,3	25,3

(a) Chiffres provisoires

(b) Livrets A, bleus, LDD, LEP, PEL, PEP, CEL, livrets jeunes

(c) Comptes à terme et livrets ordinaires

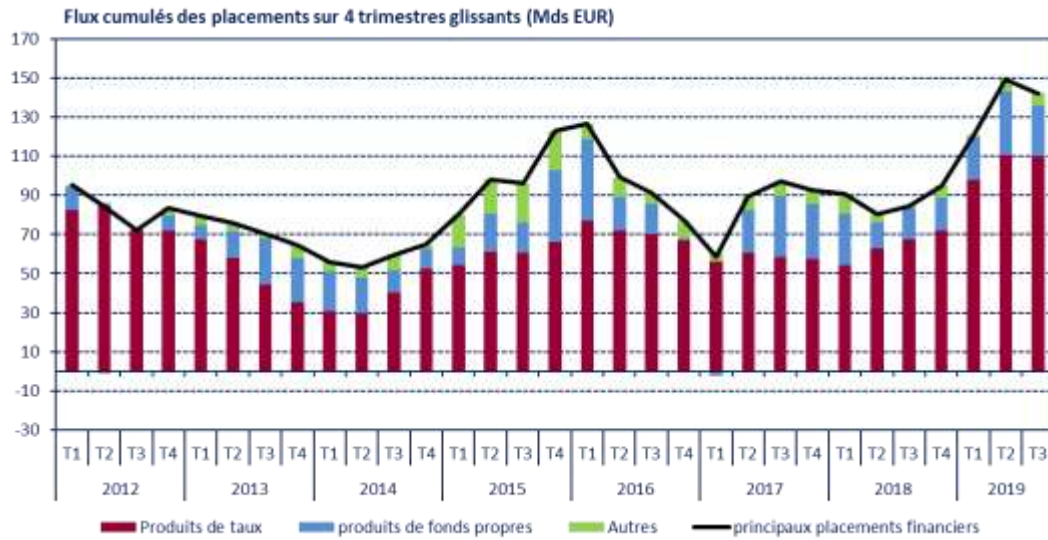
(d) Nette des prestations

(e) Essentiellement fonds non-résidents et fonds immobiliers

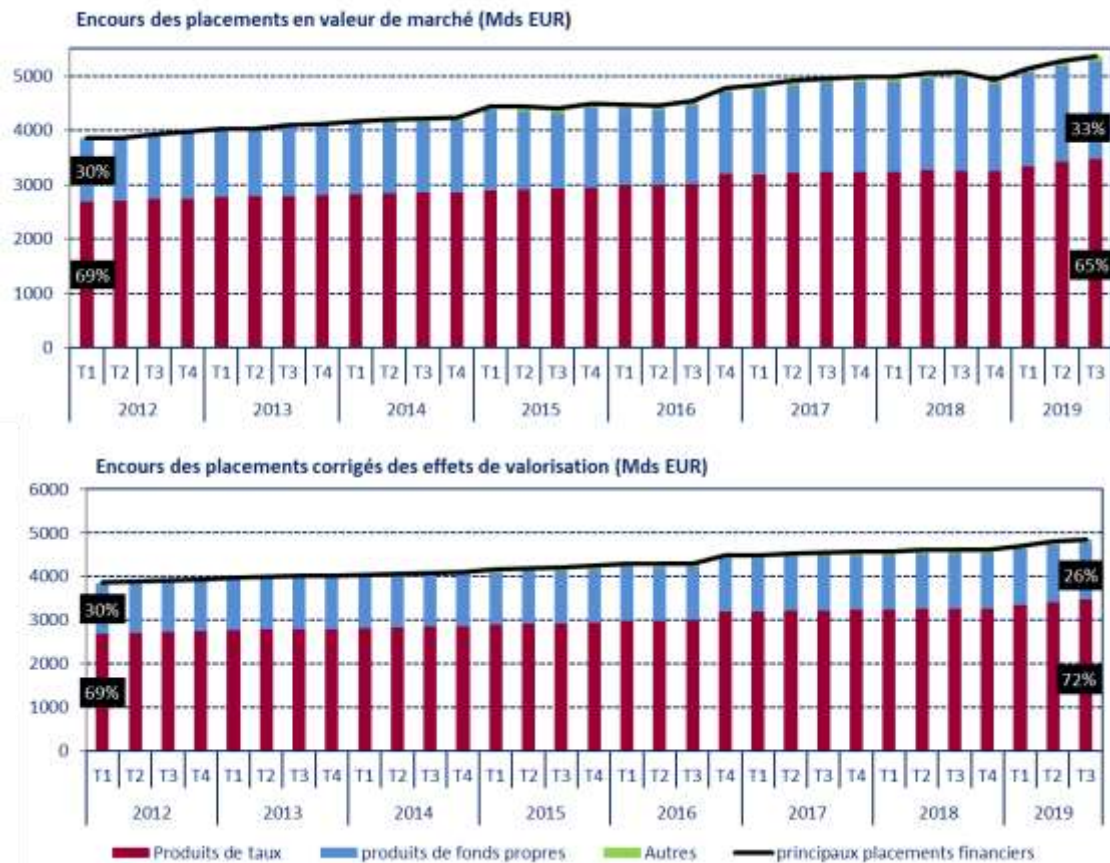
(f) Seulement les actifs immobiliers, ne sont pas incluses les détentions indirectes de fonds immobiliers par les ménages via les contrats d'assurance vie (de l'ordre de 30 Mds €), chiffres provisoires

\*Ménages (particuliers et entrepreneurs individuels) et institutions sans but lucratif au service des ménages (ISBLSM)

## Placements financiers des ménages



## Patrimoine financier des ménages



## Emplois et ressources des ménages

*Flux, en milliards d'euros*

	annuels	trimestriels, cvs	
	2018	2019T2	2019T3
<b>EMPLOIS</b>	<b>279,3</b>	<b>74,6</b>	<b>82,0</b>
<b>FBCF (a)</b>	<b>141,3</b>	<b>36,7</b>	<b>37,2</b>
<b>Principaux placements financiers</b>	<b>95,1</b>	<b>52,6</b>	<b>17,8</b>
✓ produits de taux	72,0	39,0	16,7
✓ produits de fonds propres	17,1	8,4	4,1
✓ autres placements (b)	6,0	5,2	-3,0
Autres actifs financiers et ajustement statistique (c)	42,9	-14,7	27,0
<b>RESSOURCES</b>	<b>279,3</b>	<b>74,6</b>	<b>82,0</b>
<b>Épargne brute (a)</b>	<b>203,7</b>	<b>53,5</b>	<b>54,2</b>
<b>Endettement auprès des institutions financières</b>	<b>72,9</b>	<b>20,9</b>	<b>27,3</b>
Dettes diverses (d)	2,7	0,2	0,5

(a) Source : INSEE

(b) Essentiellement fonds non-résidents et fonds immobiliers

(c) Essentiellement réserves techniques d'assurance dommages constituées par les primes versées, épargne salariale sous forme de comptes courants bloqués et créances commerciales des entreprises individuelles et l'écart entre le solde des compte financier et non financier

(d) Essentiellement dettes commerciales des entreprises individuelles

L'épargne des ménages augmente au troisième trimestre (54,2 milliards après 53,5 milliards au T2) et leur flux d'endettement auprès des institutions financières accélère significativement (27,3 milliards après 20,9 milliards).

## Variation du patrimoine financier en valeur de marché

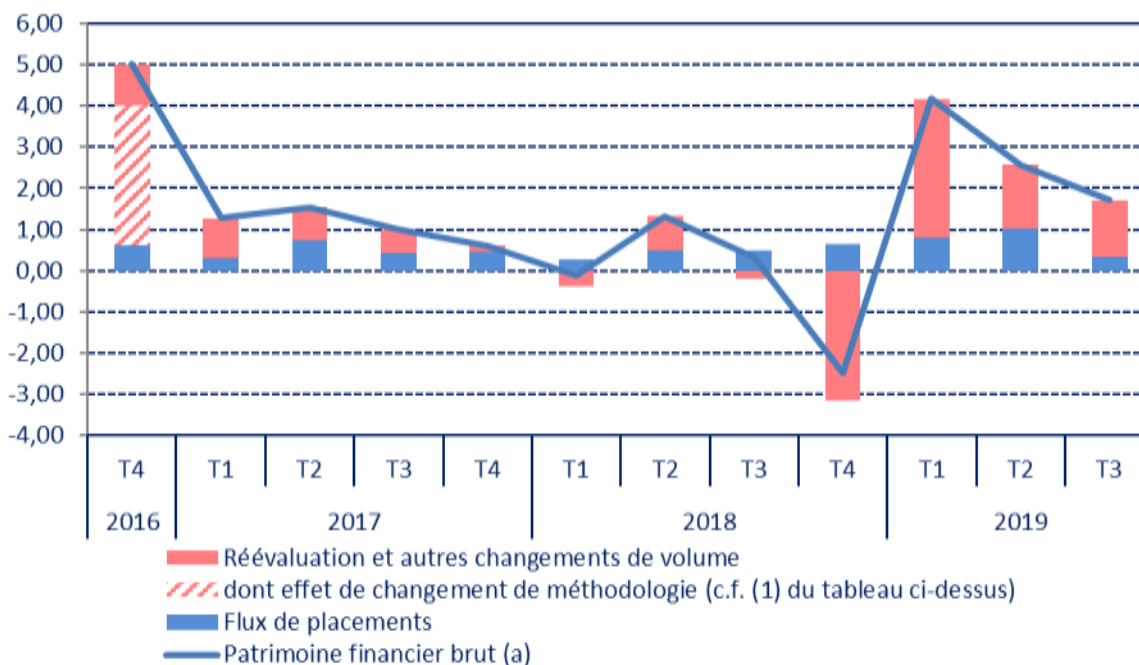
	MONTANTS						
	en milliards d'euros						
	2016	annuel		trimestriel			
	2017	2018	2018T4	2019T1	2019T2	2019T3	
<b>Patrimoine financier brut (a)</b>	<b>4774,5</b>	<b>4988,5</b>	<b>4938,3</b>	<b>4938,3</b>	<b>5144,4</b>	<b>5276,8</b>	<b>5367,1</b>
Variation du patrimoine financier brut	275,8	214,0	-50,2	-126,5	206,1	132,4	90,3
Flux de placements financiers	77,1	92,5	95,1	32,7	38,8	52,6	17,8
Réévaluation et autres changements de volume	198,7	121,5	-145,3	-159,2	167,3	79,8	72,5
dont impact de la valorisation fin 2016 des passifs des compagnies d'assurances au prix de marché (*)	167,0						

(a) Encours des principaux placements financiers

(\*) Voir rapport 2016 de l'OER : <https://publications.banque-france.fr/sites/default/files/medias/documents/rapport-observatoire-epargne-reglementee-2016-20170726.pdf>

Au troisième trimestre 2019, le patrimoine financier brut affiche une progression de 90,3 milliards, en raison principalement de la revalorisation des actifs détenus.

## Taux de croissance trimestriel CVS et contributions en %



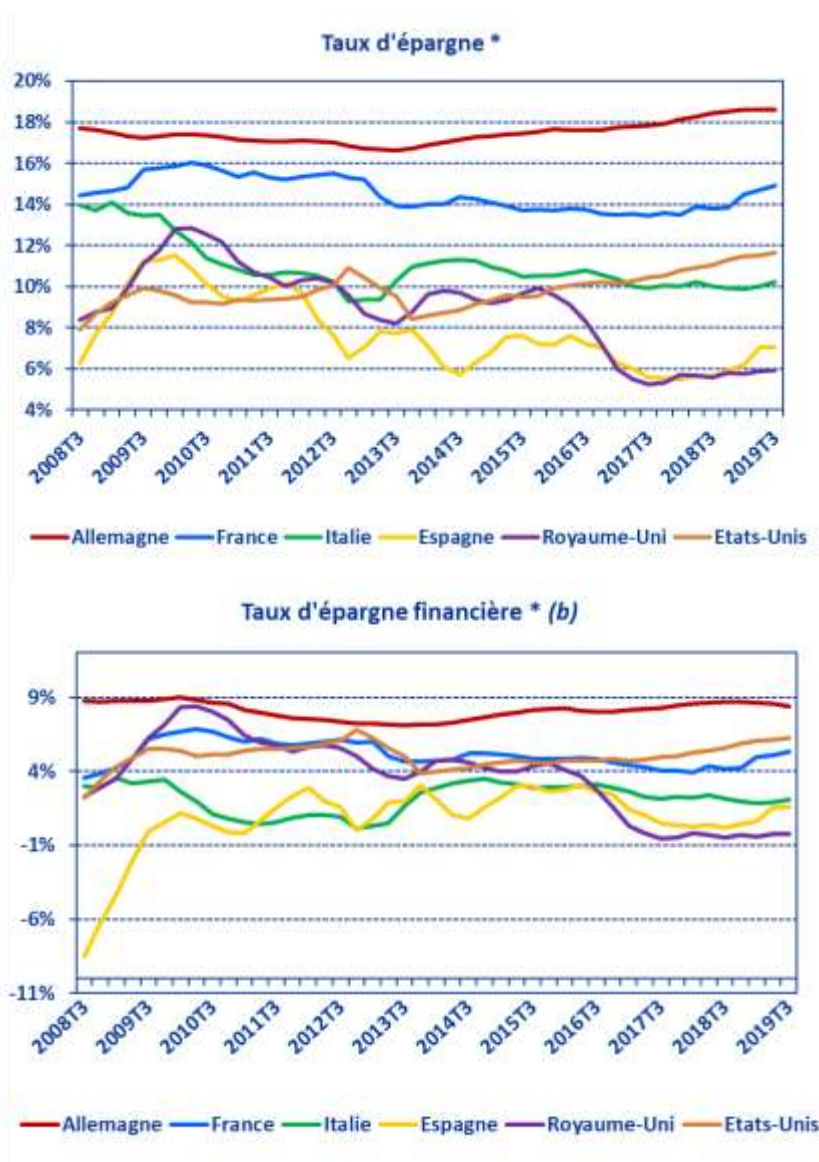


## Comparaisons internationales : Taux d'épargne

Le taux d'épargne financière progresse légèrement aux États-Unis et dans tous les pays de la zone euro, sauf en Allemagne où il fléchit légèrement. Il reste stable au Royaume-Uni.

	Ratios en % du RDB, en France (a)		
	2018	2019T2	2019T3
Ménages et ISBLSM			
Taux d'épargne	13,8	14,7	14,9
Taux d'épargne financière	4,2	5,1	5,3

(a) Source : EUROSTAT; pour mémoire, le taux d'épargne des ménages hors ISBLSM est de 14,7% au T3 tel que publié par l'INSEE le 31/01/2020



\* Source INSEE, Eurostat, BEA

(b) Épargne brute moins FBCF = acquisitions brutes d'actifs financiers nette des cessions moins augmentations brutes d'emprunts nette des remboursements