

Financement des TPE – France • 2ème trimestre 2021

La croissance des crédits aux TPE reste soutenue

À fin juin 2021, l'encours des crédits aux TPE atteint 361,1 milliards d'euros, en hausse de 10,5 % sur un an et de 23,6 % sur deux ans. Ils continuent à progresser au deuxième trimestre (+7,1 milliards d'euros après +10,4 milliards d'euros au premier trimestre 2021). L'encours des crédits de trésorerie augmente légèrement à 50,5 milliards d'euros après 49,7 milliards d'euros au trimestre précédent. La croissance annuelle des crédits à l'équipement et immobiliers reste vive, à respectivement + 9,6 % et + 8,4 %, après + 8,0 % et + 8,7 % au trimestre précédent.

Le taux d'intérêt moyen des crédits inférieurs à 250 000 euros en France se stabilise à 1,47 %. Ce taux reste toujours un demi-point de pourcentage inférieur à celui pratiqué en zone euro.

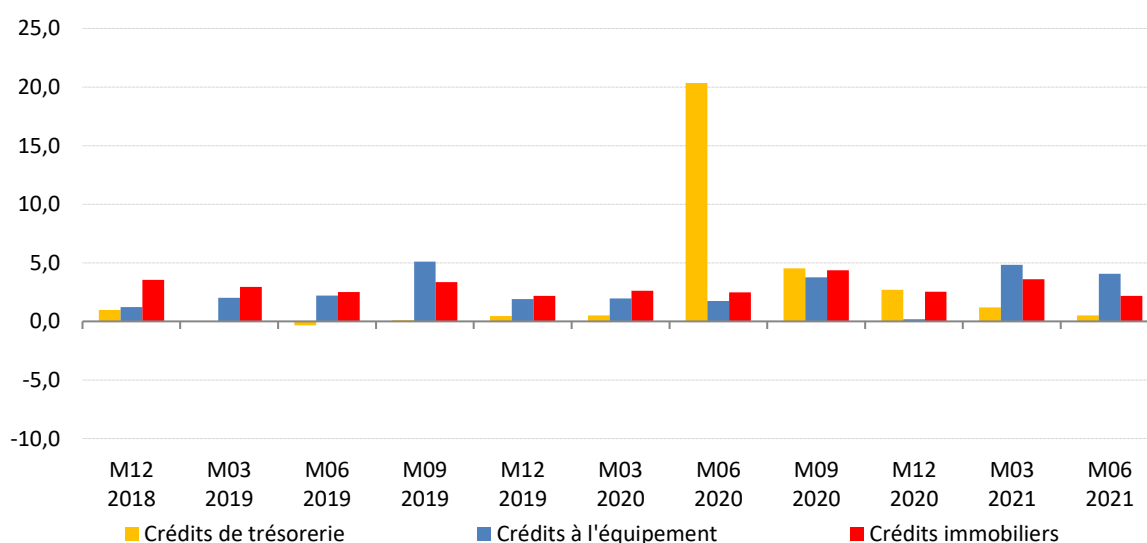
Crédits aux TPE : répartition par type de crédits

(encours en milliards d'euros)

	Encours	Taux de croissance annuels		Taux de croissance sur deux ans (par rapport à 2019)
		T1 2021	T2 2021	T2 2021
Total crédits	361,1	17,3%	10,5%	23,6%
Crédits de trésorerie, affacturage inclus	50,5	137,5%	21,5%	150,3%
Crédits à l'équipement	146,6	8,0%	9,6%	19,1%
Crédits immobiliers	164,0	8,7%	8,4%	16,5%

Variation d'encours des crédits aux TPE

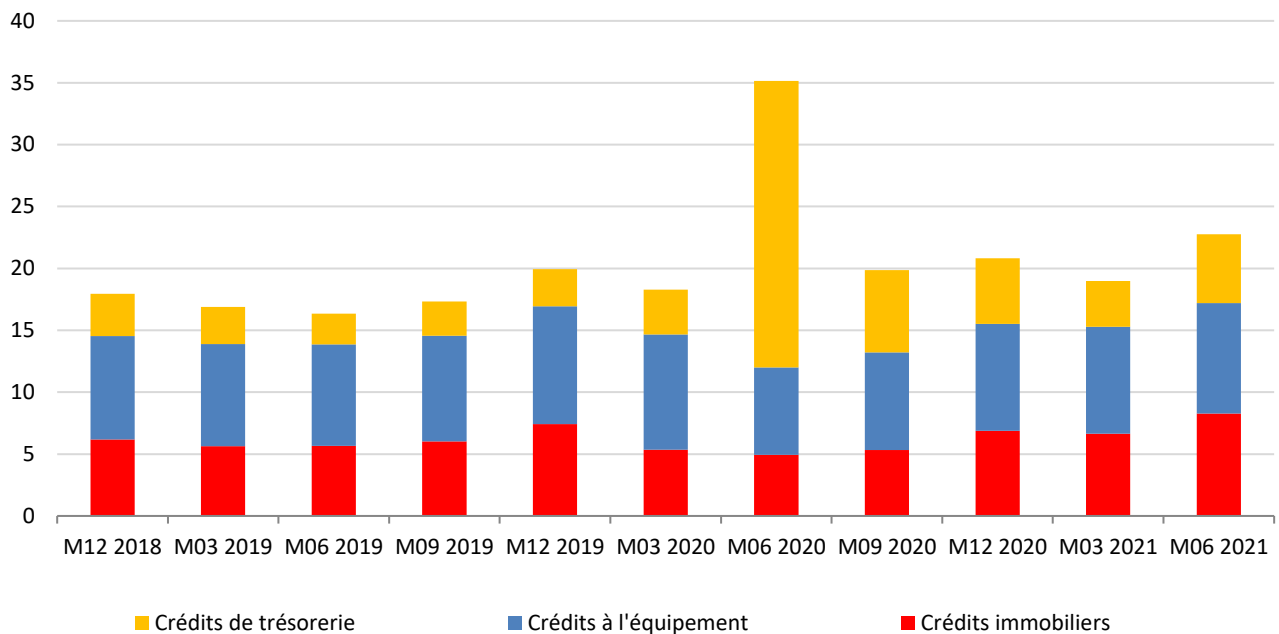
(en milliards d'euros)



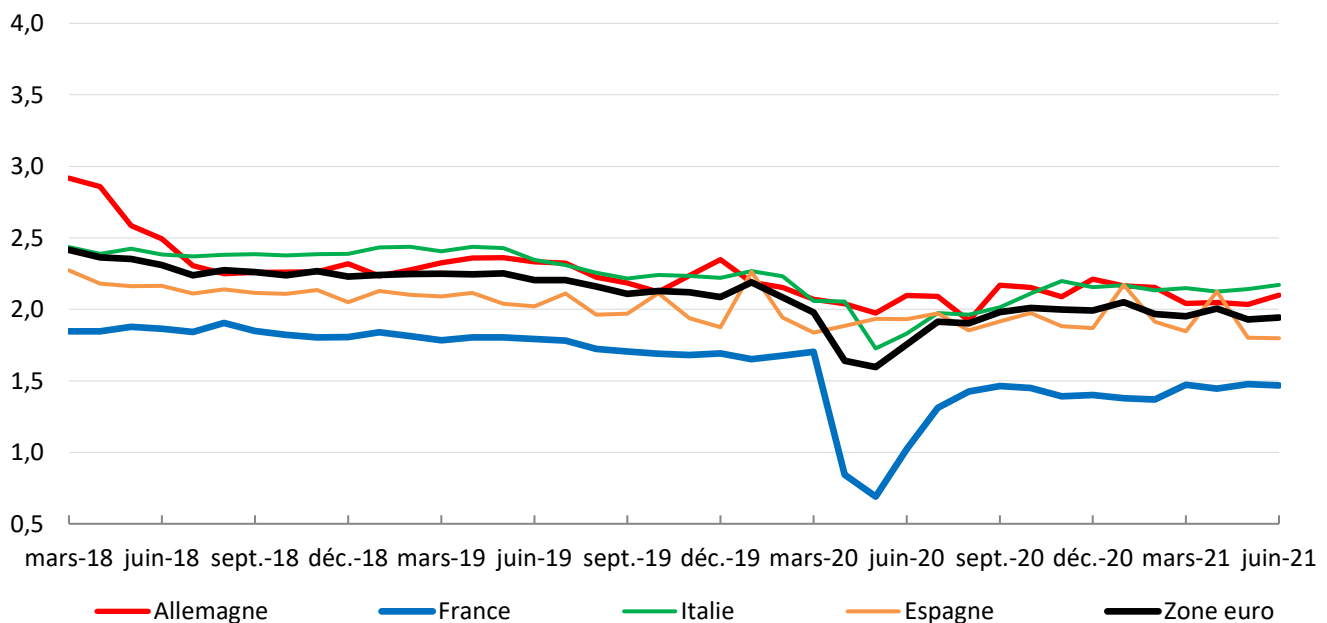


Crédits aux TPE : répartition par type de crédits

(Flux bruts trimestriels en milliards d'euros)



Zone euro : taux des crédits nouveaux d'un montant unitaire inférieur à 250 000 euros (en %)



Source et Réalisation : Direction générale des statistiques, des études et de l'international

Compléments

Dans cette collecte de données, les très petites entreprises (TPE) sont caractérisées par les critères de la loi LME de 2008 - unités légales hors autoentrepreneurs occupant moins de 10 personnes et qui ont un chiffre d'affaires annuel ou un total de bilan n'excédant pas 2 millions d'euros - ou à défaut, par un chiffre d'affaires n'excédant pas 2 millions d'euros.

Les très petites entreprises font partie des petites et moyennes entreprises (PME).

