

Le 26 février 2016

En 2015, réallocation du portefeuille des OPC monétaires en titres de créance à long terme émis par les non-résidents

- **OPC monétaires (284 milliards d'encours consolidé)** : au quatrième trimestre 2015, la collecte nette s'établit à 1,4 milliard. Les OPC monétaires réallouent leurs portefeuilles vers les dépôts et autres placements nets (+10,1 milliards) et les titres de créance à long terme (+2,0 milliards) au détriment des titres de créance à court terme (-10,4 milliards). De même, sur l'ensemble de l'année 2015, les OPC monétaires, dont l'encours progresse de façon marquée (+20,8 milliards) renforcent leurs acquisitions de titres de créance à long terme (+33,4 milliards après +7,6 milliards en 2014) et cèdent à nouveau des titres de créance à court terme (-14,0 milliards après -24,6 milliards en 2014).
- **OPC non monétaires (1066 milliards d'encours)** : dans un contexte de rachats nets au dernier trimestre 2015 (-4,5 milliards d'euros), les OPC non monétaires cèdent des titres de créance à court et long terme (respectivement -2,5 milliards et -1,8 milliard) et achètent des actions (+2,9 milliards). Sur l'année 2015, ces fonds renforcent leurs avoirs en titres d'OPC (+11,0 milliards) et en titres de créance à long terme (+4,7 milliards) et allègent leurs portefeuilles d'actions (-10,7 milliards) et de titres de créance à court terme (-4,4 milliards).

Placements et détention des OPC

(en milliards d'euros)

Placements		Flux nets (a)		Encours Part (%)		Investisseurs		Flux nets (a)		Encours Part (%)	
		2015T4	4 trim. glissants	2015T4				2015T4	4 trim. glissants	2015T4	
OPC monétaires (f)	Total	1,4	20,8	284	100%	Total	1,4	20,8	284	100%	
par type d'instrument	Titres de créance CT	-10,4	-14,0	139	49%	Résidents	0,8	9,6	250	88%	
	Titres de créance LT	2,0	33,4	101	36%	Sociétés d'assurance	-7,7	-3,6	71	25%	
	Titres d'OPC	-0,3	-0,3	0	0%	Sociétés non financières	12,6	11,6	91	32%	
	Dépôts et autres placements nets (b)	10,1	1,7	44	15%	OPC non monétaires	-0,3	6,7	55	19%	
par zone géographique (c)	Résidents	-11,7	-18,3	100	42%	Ménages (yc ISBLSM)	-0,7	-2,0	13	5%	
	Non-résidents Zone euro	2,2	13,6	77	32%	Administrations publiques	-1,8	-0,5	11	4%	
	Non-résidents hors Zone euro	0,7	23,8	63	26%	Etablissements de crédit	0,2	-0,2	6	2%	
par secteur émetteur (c)	Etablissements de crédit	-7,0	6,2	188	78%	Autres institutions financières	-1,7	-2,4	3	1%	
	Sociétés non financières (d)	-4,1	10,6	26	11%	Non-résidents Zone euro	0,7	11,4	32	11%	
	Autres (e)	0,4	4,6	20	9%	IFM	0,9	9,7	21	7%	
	Administrations publiques	2,0	-2,3	5	2%	Non IFM	-0,2	1,7	11	4%	
						Non-résidents hors Zone euro	0,0	-0,2	2	1%	
OPC non monétaires	Total	-4,5	3,6	1 066	100%	Total	-4,5	3,6	1 066	100%	
par type d'instrument	Titres de créance CT	-2,5	-4,4	22	2%	Résidents	-2,3	4,4	917	86%	
	Titres de créance LT	-1,8	4,7	339	32%	Sociétés d'assurance	-11,3	-10,2	376	35%	
	Actions	2,9	-10,7	413	39%	Ménages (yc ISBLSM)	1,4	3,5	221	21%	
	Titres d'OPC	-0,6	11,0	259	24%	OPC non monétaires	-0,9	3,5	126	12%	
par zone géographique (c)	Dépôts et autres placements nets (b)	-2,5	2,9	34	3%	Administrations publiques	12,1	9,5	118	11%	
	Résidents	-0,9	4,7	481	47%	IFM	-2,9	-0,9	39	4%	
	Non-résidents Zone euro	-3,5	-1,0	367	36%	Sociétés non financières	0,0	2,2	29	3%	
par secteur émetteur (c)	Non-résidents hors Zone euro	2,4	-3,1	184	18%	Autres institutions financières	-0,8	-3,3	9	1%	
	Sociétés non financières (d)	3,9	-1,7	506	49%	Non-résidents Zone euro	-0,3	4,5	125	12%	
	IFM	-3,4	-4,7	162	16%	IFM	-0,2	4,0	103	10%	
	Administrations publiques	-2,8	-1,1	115	11%	Non IFM	-0,1	0,5	22	2%	
Autres (e)	0,3	8,2	249	24%	Non-résidents hors Zone euro	-1,9	-5,3	24	2%		
	<i>dont titres d'OPC non monétaires</i>	-0,2	6,1	196	19%						

Source : Banque de France

(a) Variation d'encours pour les OPC monétaires

(b) les dépôts et autres placements nets incluent les produits dérivés, les actifs non financiers et les autres créances, ces postes étant nets des engagements divers du passif

(c) hors dépôts et autres placements nets ; part calculée sur le total du portefeuille titres

(d) intègre les titres hors IFM hors APU (reste du monde)

(e) Autres : OPC non monétaires, assurances et autres Institutions Financières

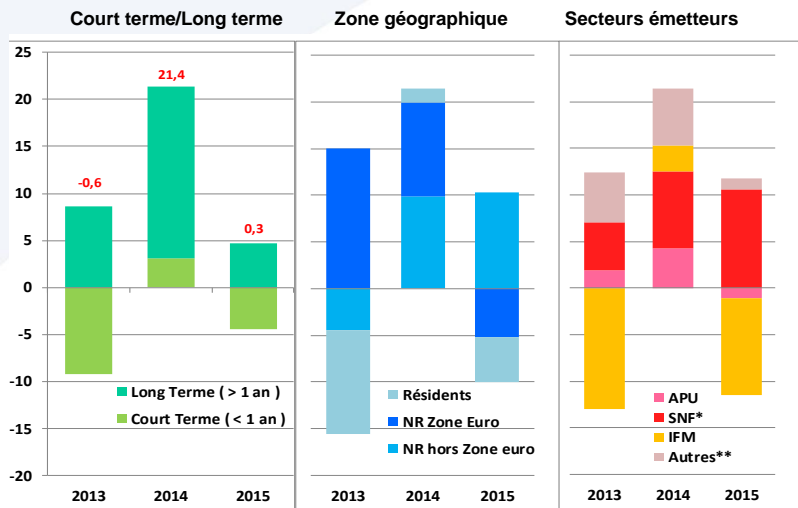
(f) Données consolidées : l'encours consolidé des OPC monétaires exclut la détention de titres des OPC monétaires résidents

Les demandes d'abonnement aux Stat info peuvent être adressées à 2503-DIFFUSION-UT@banque-france.fr

¹ OPC : Organismes de placement collectif

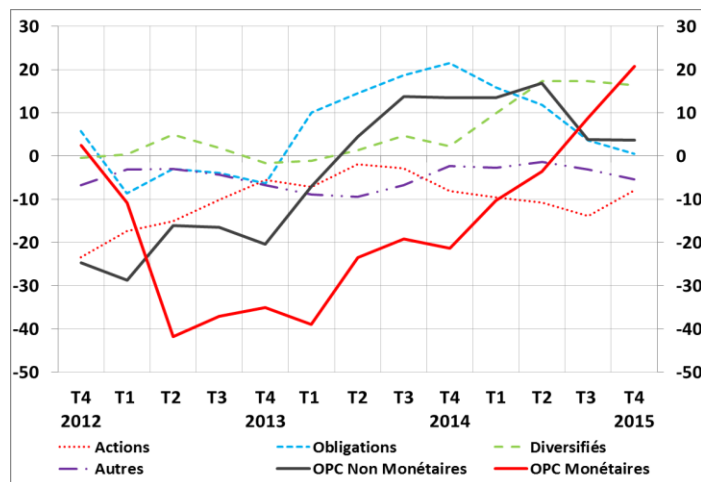
OPC non monétaires : flux de placements en titres de créance

En milliards



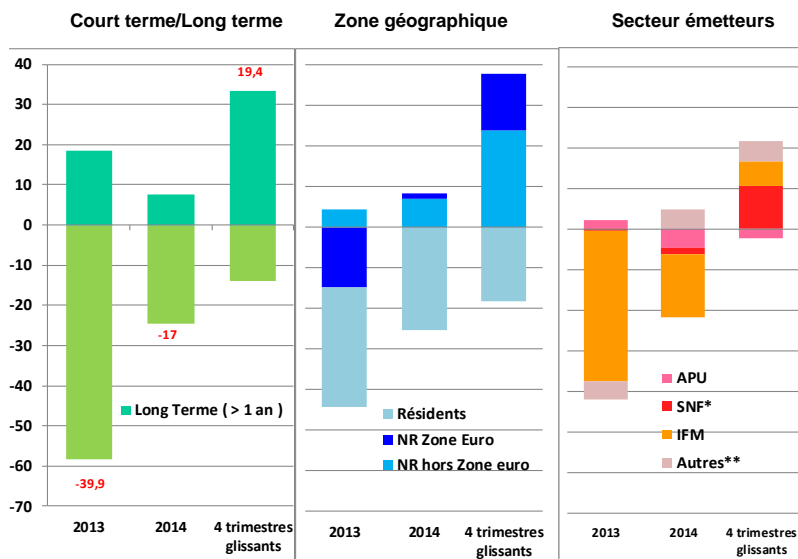
Flux de souscriptions nets annuels par catégorie de fonds

En milliards



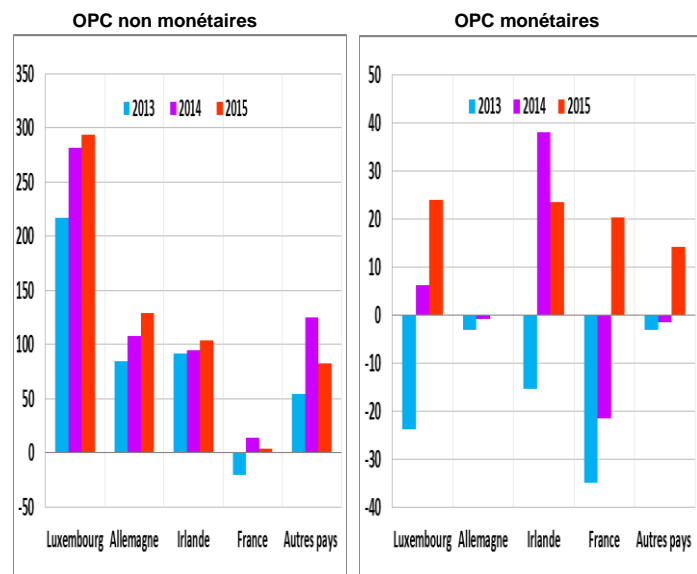
OPC monétaires : flux de placements en titres de créance

En milliards



Zone euro : flux de souscriptions nets

En milliards



Source BCE

* dont le secteur non IFM hors APU du reste du monde, principalement SNF
 ** secteurs des assurances, OPC non monétaires et autres institutions financières

Source : Banque de France

Complément

Les acquisitions nettes de titres d'**OPC monétaires** de 2015 (+20,8 milliards en 2015 après -21,3 milliards en 2014) se traduisent par des placements en titres de créance à long terme (+33,4 milliards), notamment en titres hors zone euro (+23,8 milliards). En revanche, les cessions réalisées sur les titres de créance court terme (-14,0 milliards) portent sur des titres résidents (-19,3 milliards).

En 2015, les **OPC non monétaires** renforcent leurs placements en fonds diversifiés (+16,4 milliards) au détriment des fonds actions (-8,0 milliards). Les placements nets en titres de créance à long terme (+4,7 milliards) bénéficient aux émetteurs de titres non-résidents hors zone euro (+10,3 milliards), principalement émis par des sociétés non financières (+10,6 milliards).