

Performance des OPC¹ - France • Février 2018

La performance annuelle des fonds actions diminue mais reste supérieure à celle des autres fonds

La performance annuelle des fonds non monétaires atteint 4,3 % en février 2018, en baisse de 3,2 points par rapport au mois précédent. Si toutes les catégories de fonds sont touchées, cette diminution est notamment imputable à la performance des fonds actions qui perd 7,0 points pour s'établir à 8,5 % en février 2018. Les fonds mixtes (2,9 % après 5,5 % en janvier) et fonds d'épargne salariale (6,2 % après 9,0 % en janvier) répercutent également en partie la baisse des marchés actions en février.

La performance des fonds monétaires continue de se replier en février 2018, à -0,25% en rythme annuel.

Performance annuelle des OPC par catégorie (a)

(en pourcentage, encours en milliards d'euros)

	2015	2016	2017	janv.-18	févr.-18	encours févr-18
FONDS NON MONÉTAIRES	5,1	3,0	5,8	7,5	4,3	1 207
Fonds actions (b)	10,0	3,6	11,9	15,2	8,5	358
<i>dont fonds indiciels côtés (c)</i>	5,7	5,6	12,3	16,0	8,2	61
Fonds obligations (b)	0,9	2,7	0,6	1,0	0,5	286
Fonds diversifiés (b)	3,0	2,6	4,2	5,5	2,9	350
Fonds autres (d)	6,5	3,1	5,8	7,2	5,0	213
<i>dont fonds d'épargne salariale</i>	6,9	3,6	6,7	9,0	6,2	126
FONDS MONÉTAIRES	0,18	0,02	-0,23	-0,24	-0,25	358

Source : Banque de France

(a) Performance annuelle nette des frais de gestion mais avant déduction des éventuels frais d'entrée et de sortie (cf. méthodologie).

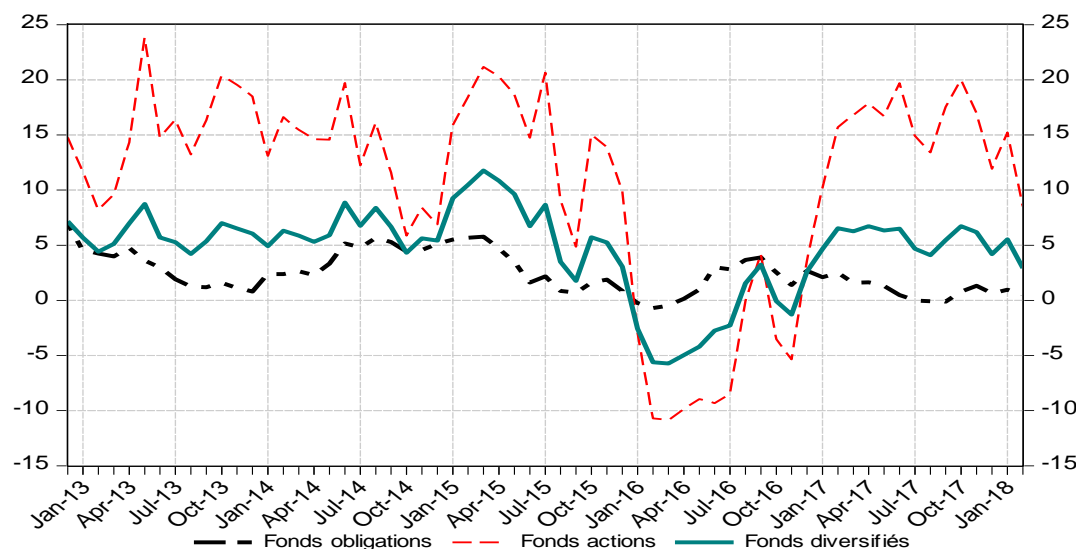
(b) Hors fonds d'épargne salariale (qui sont regroupés dans les fonds « autres »)

(c) Les fonds indiciels côtés sont aussi nommés ETF (Exchange Trade Fund)

(d) Fonds à formule, fonds de capital investissement, « hedge funds » et fonds d'épargne salariale

Performance annuelle des OPC actions, obligations et diversifiés

En pourcentage

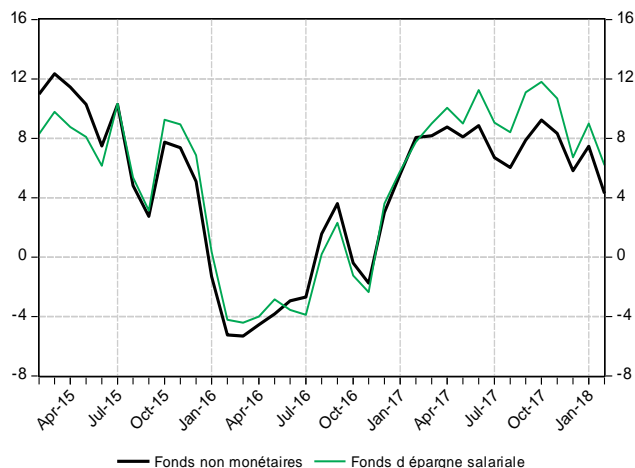


¹ OPC : Organismes de placement collectif



Performance des fonds non monétaires et fonds d'épargne salariale (a)

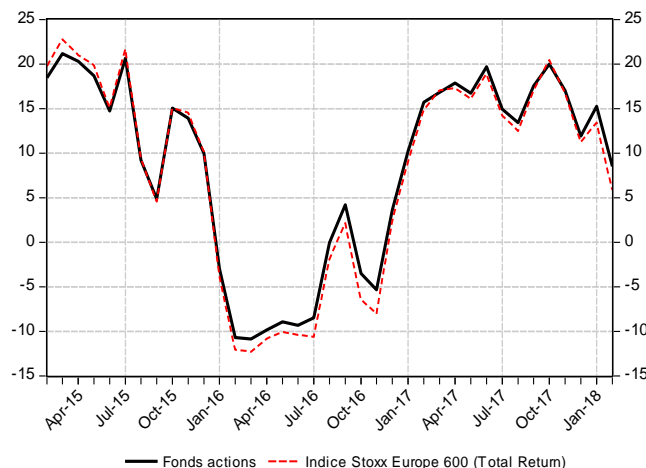
En pourcentage



— Fonds non monétaires — Fonds d'épargne salariale

Performance des fonds actions (a)

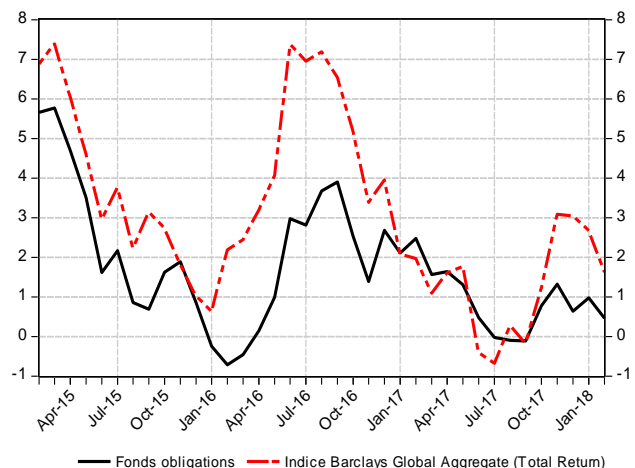
En pourcentage



— Fonds actions - - - - - Indice Stoxx Europe 600 (Total Return)

Performance des fonds obligations (a)

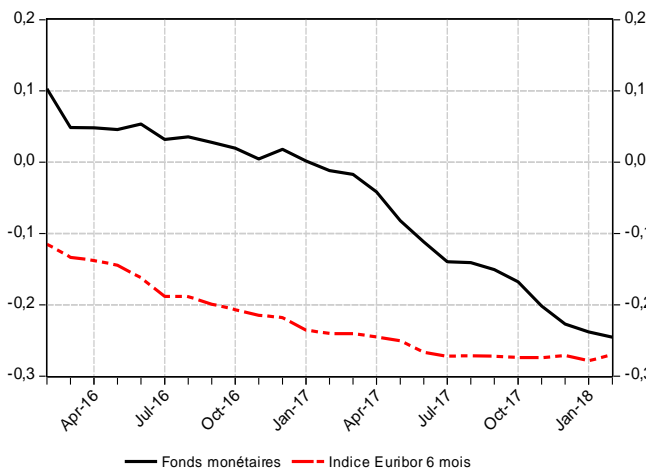
En pourcentage



— Fonds obligations - - - - - Indice Barclays Global Aggregate (Total Return)

Performance des fonds monétaires (a)

En pourcentage



— Fonds monétaires - - - - - Indice Euribor 6 mois

Source : Banque de France, Barclays

(a) Performance annuelle nette des frais de gestion mais avant déduction des éventuels frais d'entrée et de sortie (cf. méthodologie).

Complément

Les catégories de fonds présentées sous revue sont issues de la nomenclature définie par l'Autorité des Marchés Financiers (AMF). La classification d'un fonds est déterminée en fonction de son exposition réelle aux risques dont le calcul et les seuils sont définis par les instructions AMF n° 2011-19, 2011-20 et 2011-21.

L'indice **Stoxx Europe 600** est constitué de 600 entreprises résidentes dans 18 pays européens.

L'indice **Barclays** est constitué d'obligations souveraines et quasi souveraines ainsi que d'obligations d'entreprises et de titres adossés à des actifs. Il couvre des émissions libellées en 24 devises sur des marchés développés et émergents. L'échéance résiduelle est supérieure à un an et les titres sont notés « investment grade ».

La performance des indices est mesurée par le rendement total (variation de prix et coupons/dividendes réinvestis).

