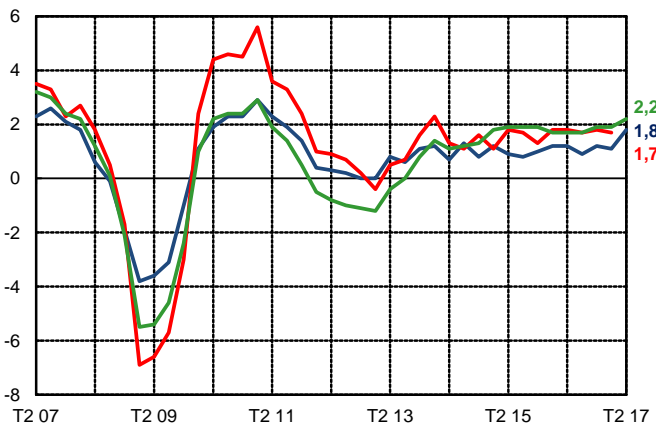


# PRINCIPAUX INDICATEURS STATISTIQUES

— France — Zone euro — Allemagne

## TAUX DE CROISSANCE DU PIB

PIB réel, glissement annuel en %



Source : INSEE, Eurostat

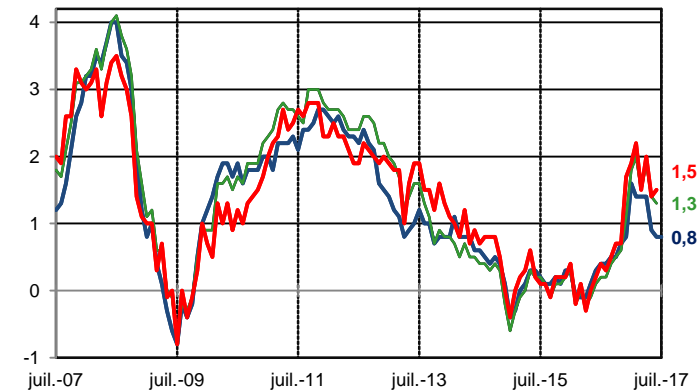
## FINANCES PUBLIQUES

En % du PIB	France	Allemagne	Zone euro
<b>Solde finances publiques annuel</b>	<b>2016</b>	<b>2016</b>	<b>2016</b>
	-3,4	+0,8	-1,5
<b>Solde finances publiques trimestriel</b>	<b>T4 2016</b>	<b>T4 2016</b>	<b>T4 2016</b>
	-3,4	+0,8	-1,5
<b>Solde public structurel</b>			
<b>2016 (définitif)</b>	-2,5	+0,8	-1,0
<b>2017 (prévision)</b>	-2,4	+0,6	-1,1
<b>Dettes publiques</b>			
<b>T1 2017</b>	<b>98,7</b>	<b>66,9</b>	<b>89,5</b>

Source : INSEE, Eurostat  
Commission européenne (European Economic Forecast, Spring 2016)

## TAUX D'INFLATION

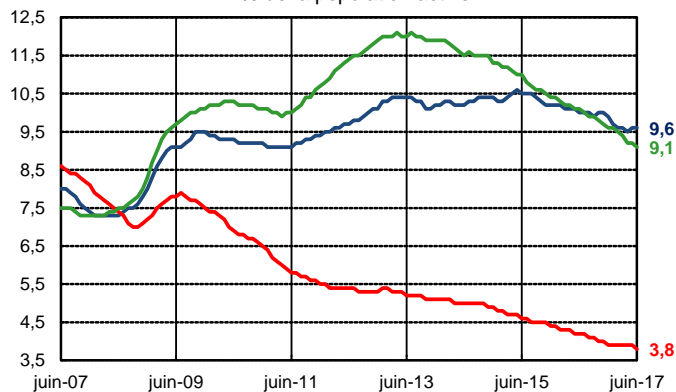
IPCH, glissement annuel en %



Source : INSEE, Destatis, Eurostat

## TAUX DE CHÔMAGE

En % de la population active



Source : Eurostat

## TRANSACTIONS COURANTES

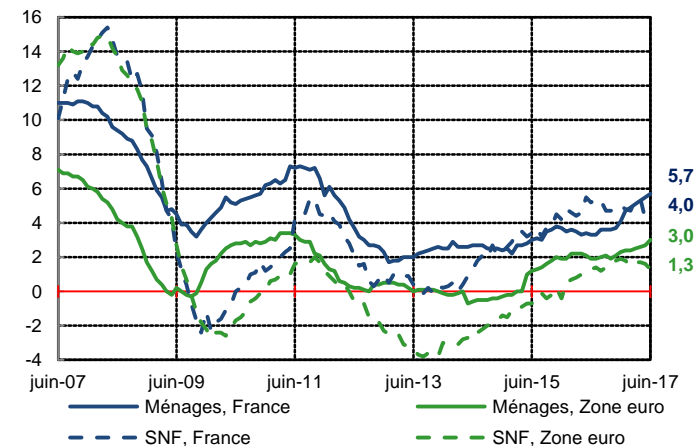
**Solde CVS, en % du PIB**  
**T4 2016**

<b>France</b>	<b>-1,2</b>
<b>Allemagne</b>	<b>+7,6</b>
<b>Zone euro</b>	<b>+3,5</b>

Source : Banque de France, Bundesbank, Eurostat  
Calcul Banque de France - DGS

## CRÉDITS AUX MÉNAGES ET ENTREPRISES

Glissement annuel en %



Source : Banque de France, BCE  
Calcul Banque de France