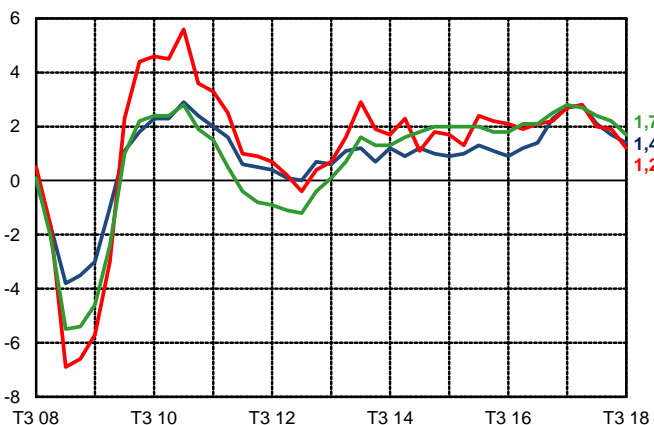


PRINCIPAUX INDICATEURS STATISTIQUES

— France — Zone euro — Allemagne

TAUX DE CROISSANCE DU PIB

PIB réel, glissement annuel en %



Source : INSEE, Eurostat

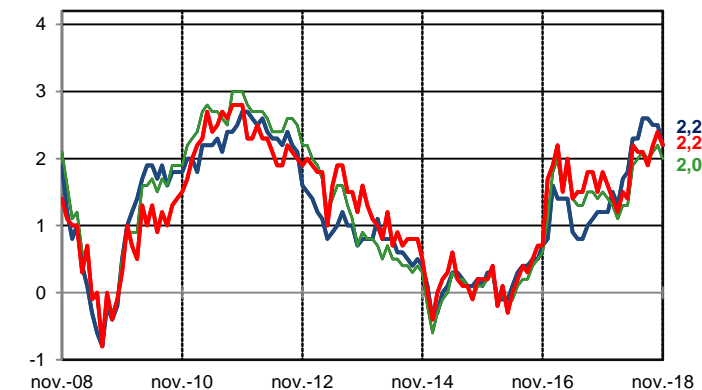
FINANCES PUBLIQUES

| En % du PIB | France | Allemagne | Zone euro |
|----------------------------------|--------|-----------|-----------|
| | 2017 | 2017 | 2017 |
| Solde finances publiques | -2,6 | +1,3 | -0,9 |
| Solde finances publiques T2 2018 | -2,7 | +1,9 | -0,8 |
| Solde public structurel | | | |
| 2017 (définitif) | -2,1 | +1,5 | -0,6 |
| 2018 (prévision) | -2,1 | +1,2 | -0,8 |
| Dette publique | | | |
| T2 2018 | 99,0 | 61,5 | 86,3 |

Source : INSEE, Eurostat
Commission européenne (European Economic Forecast, Autumn 2018)

TAUX D'INFLATION

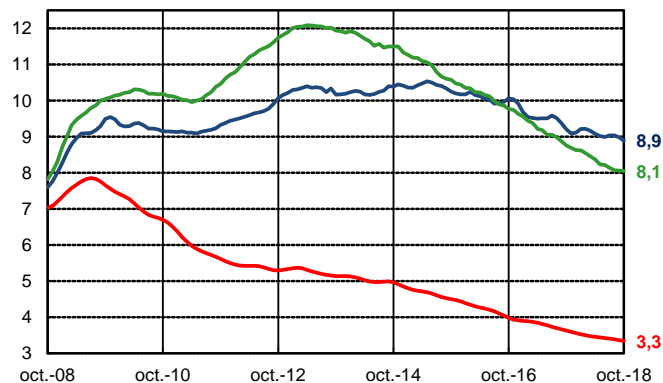
IPCH, glissement annuel en %



Source : INSEE, Destatis, Eurostat

TAUX DE CHÔMAGE

En % de la population active



Source : Eurostat

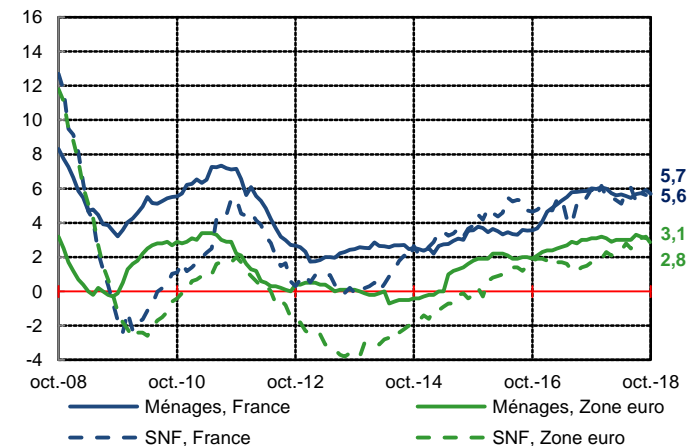
TRANSACTIONS COURANTES

| Solde CVS, en % du PIB | |
|------------------------|------|
| T1 2018 | |
| France | -0,2 |
| Allemagne | +8,7 |
| Zone euro | +3,9 |

Source : Banque de France, Bundesbank, Eurostat
Calcul Banque de France - DGS

CRÉDITS AUX MÉNAGES ET ENTREPRISES

Glissement annuel en %



Source : Banque de France, BCE

Calcul Banque de France