

## Taux d'endettement des agents non financiers

### Comparaisons internationales

1<sup>er</sup> trimestre 2015

Le 14 août 2015

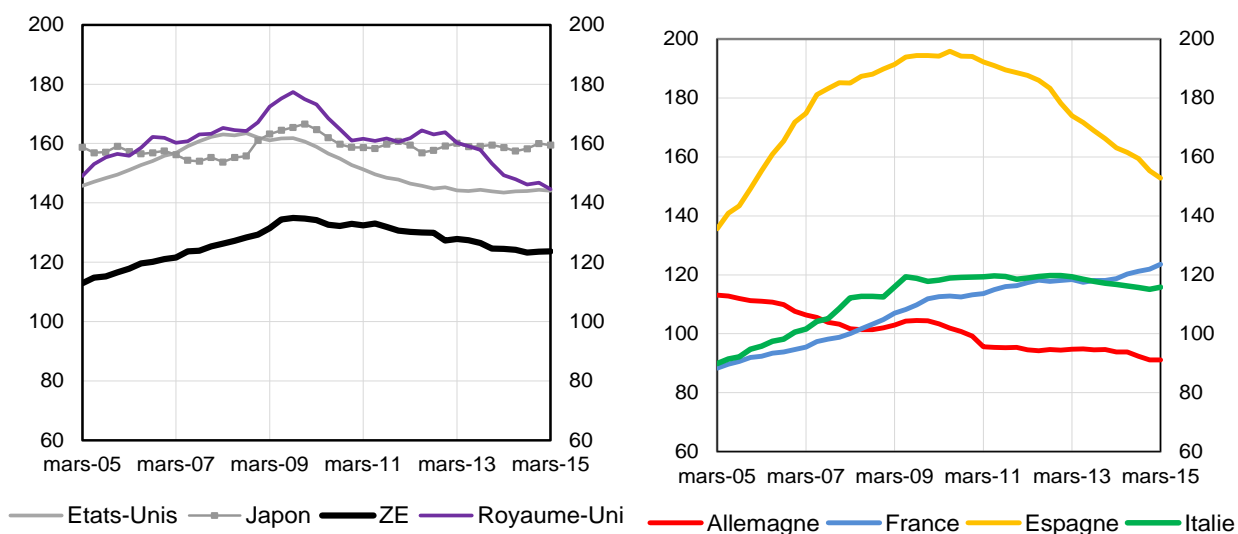
## Le taux d'endettement du secteur privé de la France augmente et se rapproche de celui de la zone euro

### Taux d'endettement du secteur privé non financier (en % du PIB)

Le taux d'endettement du secteur privé non financier (SPNF) en France s'inscrit en hausse significative sur le premier trimestre 2015 : il atteint 123,6 % du PIB et affleure celui de la zone euro (123,7 % du PIB) qui progresse peu. Dans les deux cas, l'augmentation résulte de la croissance du ratio de dette des sociétés non financières pour l'essentiel (+ 1,5 points et + 0,4 points respectivement). Le ratio de dette du SPNF est quasi stable en Allemagne (91,1 % après 91,2 %), diminue en Espagne (152,9 % après 155,3 %), et augmente en Italie (115,8 %, après 115,1 %).

	31/03/2014	30/06/2014	30/09/2014	31/12/2014	31/03/2015
États-Unis	143,5	143,9	144,0	144,4	144,1
Japon*	158,7	157,5	158,3	160,0	159,5
zone euro	124,5	124,2	123,3	123,5	123,7
dont Allemagne	93,8	93,8	92,4	91,2	91,1
France	118,7	120,3	121,2	121,9	123,6
Italie	116,7	116,2	115,7	115,1	115,8
Espagne	163,1	161,5	159,4	155,3	152,9
Royaume-Uni*	149,3	147,9	146,2	146,8	144,6

\* Dette exprimée en valeur nominale sauf pour le Japon et le Royaume-Uni où elle est mesurée en valeur de marché.  
Dette publiée en base 2010 pour tous les pays à l'exception du Japon ; estimation DGS pour le PIB du Japon à partir de 2014Q4



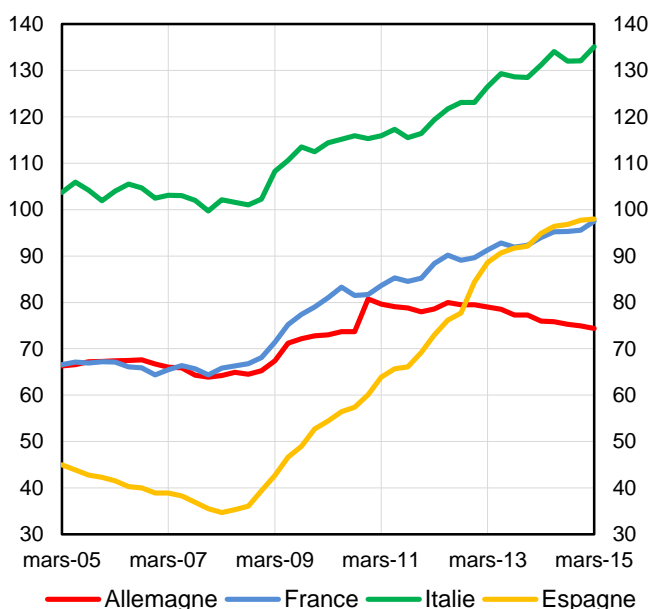
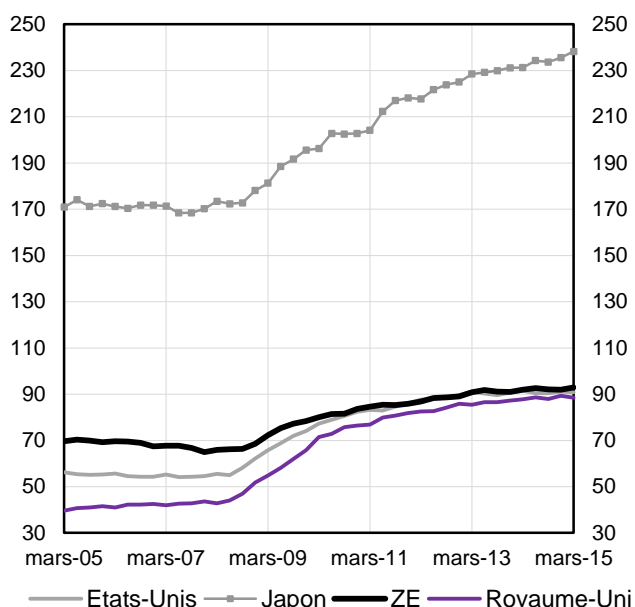
## Taux d'endettement des administrations publiques (en % du PIB)

Le ratio de dette des administrations publiques continue d'augmenter au premier trimestre 2015 dans la plupart des pays. L'augmentation est très marquée pour l'Italie (3 points de PIB), pour le Japon (2,7 points de PIB) et pour la France (1,9 point de PIB). Pour la zone euro dans son ensemble, l'augmentation est plus modérée (0,9 point de PIB), l'Allemagne se démarquant avec une baisse de 0,5 point de PIB. Hors zone euro, le ratio de dette diminue pour le Royaume-Uni et les États-Unis.

	31/03/2014	30/06/2014	30/09/2014	31/12/2014	31/03/2015
<b>États-Unis</b>	91,5	90,4	90,5	91,1	90,9
<b>Japon</b>	231,2	234,3	233,7	235,5	238,2
<b>zone euro *</b>	91,9	92,7	92,1	92,0	92,9
<b>dont Allemagne</b>	76,0	75,8	75,3	74,9	74,4
<b>France</b>	94,0	95,2	95,3	95,6	97,5
<b>Italie</b>	131,2	134,1	132,0	132,1	135,1
<b>Espagne</b>	94,9	96,4	96,8	97,7	98,0
<b>Royaume-Uni *</b>	87,8	88,6	87,9	89,3	88,5

Dette exprimée en valeur nominale sauf pour le Japon où elle est mesurée en valeur de marché; estimation DGS pour le PIB du Japon à partir de 2014Q4

\* Dette au sens de "Maastricht" pour les pays de l'Union Européenne, exprimée en valeur nominale. Les taux d'endettement calculés selon les concepts de la comptabilité nationale sont disponibles en téléchargement.



## Compléments

Les taux d'endettement repris pour la France sont ceux publiés dans le Stat Info « Endettement des ANF France ». L'endettement comprend, pour chacun des secteurs considérés, les crédits obtenus des intermédiaires financiers résidents et non résidents (donc à l'exception des crédits intra-groupes et inter-entreprises ainsi que des crédits commerciaux) et les encours de titres émis en valeur nominale. Pour les autres pays, dont les données sont moins détaillées, l'endettement des SNF sous forme de crédits est calculé en retirant du total des crédits reçus le montant des financements apportés sous forme d'opérations de prêts emprunts essentiellement à des entreprises affiliées résidentes et non résidentes.

### Taux d'endettement des ménages (en % du PIB et du RDB)

en % du PIB	31/03/2014	30/06/2014	30/09/2014	31/12/2014	31/03/2015
<b>en % du Revenu disponible brut (RDB)</b>					
<b>États-Unis</b>	104,1	104,4	104,3	104,4	103,7
	<b>136,0</b>	<b>136,4</b>	<b>136,5</b>	<b>136,4</b>	<b>135,5</b>
<b>Japon</b>	64,7	64,2	64,4	64,7	65,0
	<b>97,8</b>	<b>97,4</b>	<b>97,8</b>	<b>98,7</b>	<b>99,1</b>
<b>zone euro (ZE)</b>	61,5	61,4	61,2	61,2	60,9
	<b>95,5</b>	<b>95,5</b>	<b>95,0</b>	<b>95,1</b>	<b>94,7</b>
<b>dont Allemagne</b>	55,0	54,8	54,7	54,5	54,2
	<b>82,8</b>	<b>82,7</b>	<b>82,8</b>	<b>82,4</b>	<b>81,9</b>
<b>France</b>	54,8	55,1	55,2	55,3	55,5
	<b>84,6</b>	<b>84,9</b>	<b>84,9</b>	<b>85,0</b>	<b>85,3</b>
<b>Italie</b>	43,1	43,1	42,8	42,9	42,8
	<b>62,9</b>	<b>63,2</b>	<b>62,8</b>	<b>62,7</b>	<b>62,6</b>
<b>Espagne</b>	74,0	73,9	72,3	71,3	69,9
	<b>114,3</b>	<b>114,1</b>	<b>111,2</b>	<b>109,0</b>	<b>107,1</b>
<b>Royaume-Uni</b>	88,5	88,1	87,8	87,3	86,8
	<b>127,9</b>	<b>127,7</b>	<b>127,6</b>	<b>127,1</b>	<b>126,8</b>

### Taux d'endettement des sociétés non financières (en % du PIB)

	31/03/2014	30/06/2014	30/09/2014	31/12/2014	31/03/2015
<b>États-Unis</b>	39,3	39,6	39,7	40,0	40,4
<b>Japon*</b>	94,0	93,3	93,9	95,4	94,4
<b>zone euro</b>	63,0	62,7	62,1	62,3	62,7
<b>dont Allemagne</b>	38,8	39,0	37,7	36,7	36,9
<b>France</b>	63,9	65,2	66,0	66,6	68,1
<b>Italie</b>	73,6	73,1	72,9	72,2	73,0
<b>Espagne</b>	89,1	87,6	87,1	84,1	82,9
<b>Royaume-Uni*</b>	60,9	59,8	58,5	59,5	57,8

\* : Dette exprimée en valeur nominale sauf pour le Japon et le Royaume-Uni où elle est mesurée en valeur de marché.  
données du Japon en SNA 1993

Sources : Comptes nationaux trimestriels et Eurostat, réalisation : Direction générale des statistiques    Réalisé le 14 août 2015

Les demandes d'abonnement aux Stat Info peuvent être adressées à [2503-DIFFUSION-UT@banque-france.fr](mailto:2503-DIFFUSION-UT@banque-france.fr)