

Taux d'endettement des agents non financiers

Comparaisons internationales

1^{er} trimestre 2016

Le 16 août 2016

Fléchissement du taux d'endettement du secteur privé non financier de la zone euro

Taux d'endettement du secteur privé non financier (en % du PIB)

Au 1^{er} trimestre 2016, le taux d'endettement du secteur privé non financier (SPNF) de la zone euro continue de baisser (123,5% du PIB contre 124,1% au 4^{ème} trimestre 2015). Au sein de la zone euro, les tendances sont contrastées : en Espagne et en Italie, la baisse se poursuit (respectivement -2,9 points et -1,7 points par rapport au trimestre précédent) ; en Allemagne et en France, le ratio d'endettement est stable au 1^{er} trimestre 2016.

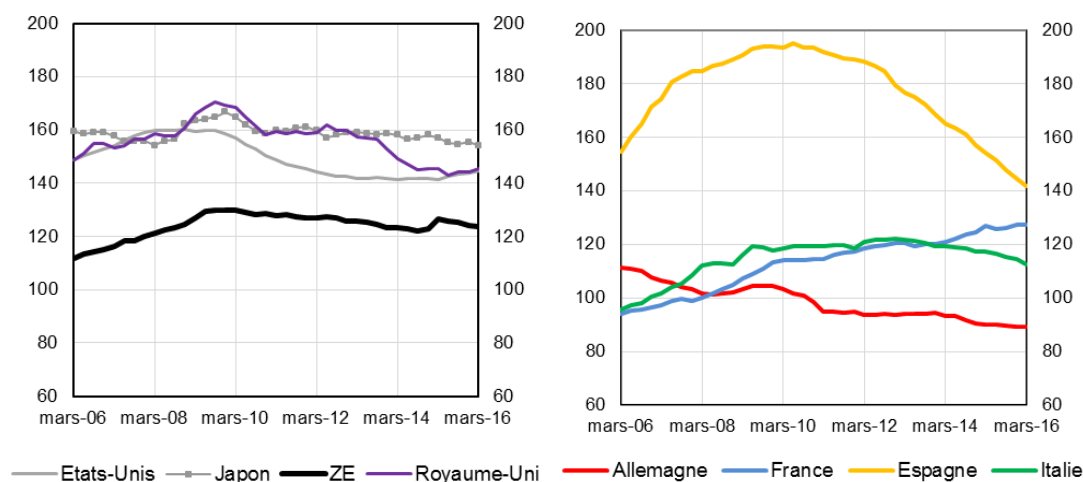
Aux Etats-Unis et au Royaume-Uni, les tendances haussières se poursuivent au T1 2016, tandis qu'au Japon, le taux d'endettement du secteur privé non financier est stable.

Dettes des agents non financiers privés (en % du PIB)

	31/03/2015	30/06/2015	30/09/2015	31/12/2015	31/03/2016
États-Unis	141,5	142,4	143,3	144,0	144,6
Japon	157,1	155,2	154,7	155,4	154,2
zone euro	126,5	125,8	125,4	124,1	123,5
dont Allemagne	90,0	90,1	89,7	89,3	89,4
France	126,8	125,9	126,2	127,2	127,2
Italie	117,2	116,6	115,5	114,4	112,7
Espagne	154,3	151,5	147,8	144,7	141,8
Royaume-Uni*	145,4	143,1	144,1	144,3	145,5

* Dette exprimée en valeur nominale sauf pour le Royaume-Uni où elle est mesurée en valeur de marché.

Dettes publiées en base 2010 pour tous les pays à l'exception du Japon.



NB : Estimation DGS de l'endettement pour l'Italie jusqu'en 2011Q4

En savoir plus : [méthodologie](#), [séries longues](#), [calendrier](#)

Toutes les séries publiées par la Banque de France sont accessibles à l'adresse [Webstat Banque de France](#)

Disponible sur terminaux mobiles [Apple](#) et [Android](#)

STAT INFO – 1^{er} trimestre 2016
Endettement des agents non financiers
Comparaisons internationales
Contact : [DSMF Contact Stat Info](#)

Taux d'endettement des administrations publiques (en % du PIB)

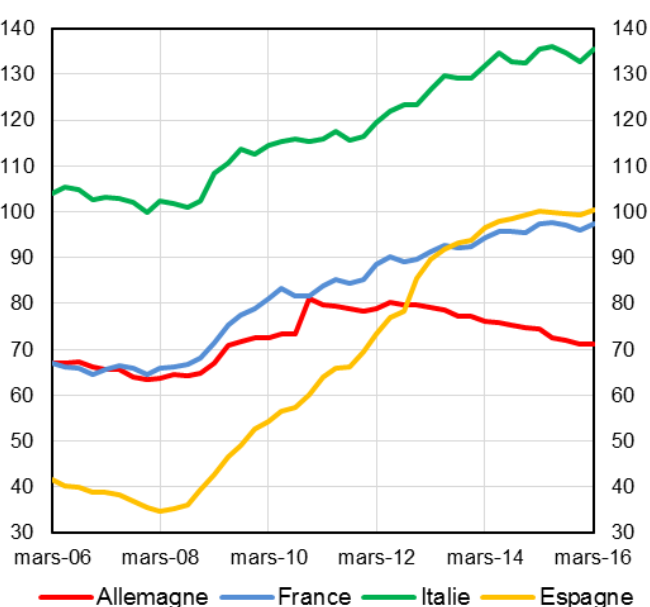
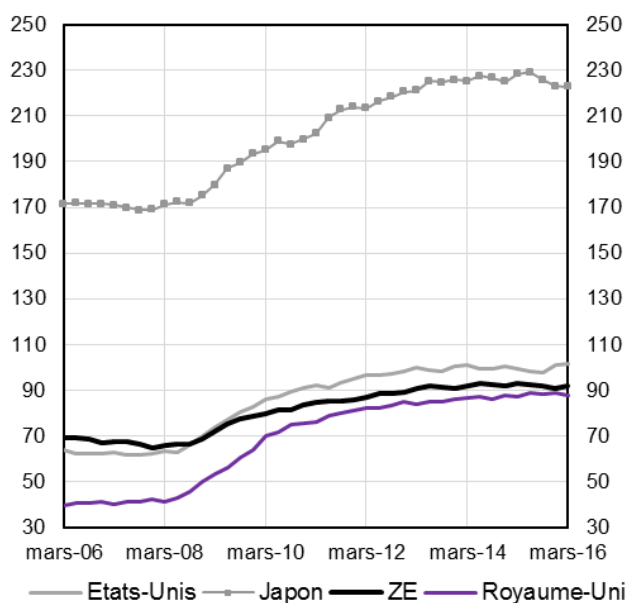
Dans la zone euro, le ratio de dette des administrations publiques (APU) progresse de 1 point au 1^{er} trimestre 2016, pour s'établir à 91,7% du PIB. En Allemagne, le ratio de dette publique est stable au T1 2016 par rapport au T4 2015. En Espagne, en France et de façon plus marquée en Italie, le ratio d'endettement des APU augmente au 1^{er} trimestre 2016.

Au Royaume-Uni, le taux de dette publique baisse de 1,3 point au 1^{er} trimestre 2016 mais en hausse de 0,5 point par rapport au 1^{er} trimestre 2015. Aux Etats-Unis, la tendance haussière du ratio d'endettement public se poursuit au 1^{er} trimestre 2016, tandis qu'au Japon la tendance baissière marque le pas.

Dette des administrations publiques (en % du PIB)

	31/03/2015	30/06/2015	30/09/2015	31/12/2015	31/03/2016
États-Unis	99,7	98,3	97,6	101,2	101,9
Japon	228,3	229,2	225,9	223,0	222,7
zone euro *	93,0	92,4	91,7	90,7	91,7
dont Allemagne	74,4	72,6	72,0	71,2	71,1
France	97,3	97,6	97,1	96,1	97,4
Italie	135,4	136,0	134,6	132,7	135,4
Espagne	100,2	99,8	99,7	99,2	100,5
Royaume-Uni *	87,2	88,7	88,2	89,0	87,7

* Dette au sens de "Maastricht" pour les pays de l'Union Européenne, exprimée en valeur nominale.



En savoir plus : [méthodologie](#), [séries longues](#), [calendrier](#).

Toutes les séries publiées par la Banque de France sont accessibles à l'adresse [Webstat Banque de France](#)

Disponible sur terminaux mobiles [Apple](#) et [Android](#)

Contact : [DSMF Contact Stat Info](#)

Compléments

Les taux d'endettement repris pour la France sont ceux publiés dans le Stat Info « Endettement des ANF France ». L'endettement comprend, pour chacun des secteurs considérés, les crédits obtenus des intermédiaires financiers résidents et non résidents (donc à l'exception des crédits intra-groupes et inter-entreprises ainsi que des crédits commerciaux) et les encours de titres émis en valeur nominale. Pour les autres pays, dont les données sont moins détaillées, l'endettement des SNF sous forme de crédits est calculé en retirant du total des crédits reçus le montant des financements apportés sous forme d'opérations de prêts emprunts essentiellement à des entreprises affiliées résidentes et non résidentes.

Taux d'endettement des ménages (en % du PIB et du RDB)

	31/03/2015	30/06/2015	30/09/2015	31/12/2015	31/03/2016
États-Unis	100,9	101,1	101,6	102,2	102,1
	131,3	131,8	132,2	132,9	132,4
Japon	66,1	65,9	65,8	65,9	66,1
	101,5	101,3	101,3	101,6	102,0
zone euro (ZE)	60,1	60,0	59,8	59,5	59,0
	94,3	94,2	94,2	94,0	93,3
dont Allemagne	53,9	53,8	53,8	53,6	53,4
	82,3	82,3	82,5	82,3	82,1
France	55,2	55,4	55,7	55,9	55,9
	85,9	86,3	86,8	87,1	87,1
Italie	42,8	42,7	42,5	42,3	42,1
	62,5	62,4	62,2	62,1	61,7
Espagne	71,1	70,6	68,6	67,5	66,4
	110,6	110,1	107,8	106,2	104,8
Royaume-Uni	85,6	85,5	85,9	86,8	87,0
	123,6	123,6	123,9	125,2	125,1

Taux d'endettement des sociétés non financières (en % du PIB)

	31/03/2015	30/06/2015	30/09/2015	31/12/2015	31/03/2016
États-Unis	40,6	41,4	41,7	41,9	42,5
Japon	91,1	89,3	88,9	89,5	88,1
zone euro	66,3	65,8	65,7	64,5	64,5
dont Allemagne	36,0	36,3	35,9	35,7	36,0
France	67,9	67,9	68,1	69,1	68,7
Italie	74,4	73,9	73,0	72,0	70,6
Espagne	83,2	80,9	79,2	77,2	75,4
Royaume-Uni*	59,7	57,7	58,2	57,5	58,5

* : Dette exprimée en valeur nominale sauf pour le Royaume-Uni où elle est mesurée en valeur de marché.
données du Japon en SNA 1993

Sources : Comptes nationaux trimestriels et Eurostat, Réalisation : Direction générale des statistiques le 16 août 2016

Les demandes d'abonnement aux Stat Info peuvent être adressées à 2503-DIFFUSION-UT@banque-france.fr

En savoir plus : [méthodologie](#), [séries longues](#), [calendrier](#)

Toutes les séries publiées par la Banque de France sont accessibles à l'adresse [Webstat Banque de France](#)

Disponible sur terminaux mobiles [Apple](#) et [Android](#)

Contact : [DSMF Contact Stat Info](#)